

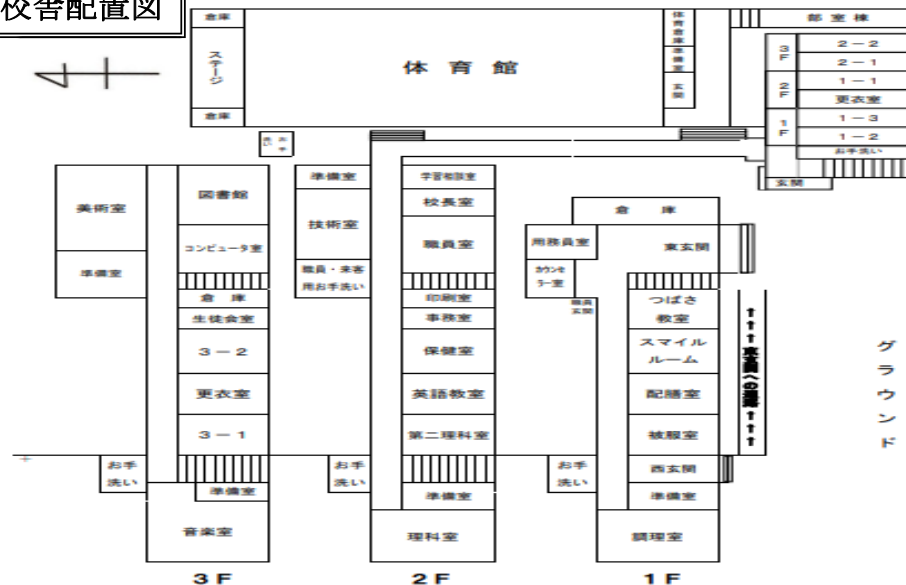
教育課程

区分	必修教科									特別の教科道徳	特別活動	総合的な学習	職業家庭	自立	総授業時数
	国語	社会	数学	理科	音楽	美術	保健体育	技術・家庭	外国語						
第1学年	140	105	140	105	45	45	105	70	140	35	35	50			1015
第2学年	140	105	105	140	35	35	105	70	140	35	35	70			1015
第3学年	105	140	140	140	35	35	105	35	140	35	35	70			1015
自閉症・情緒障害特別支援学級 1年	105	105	140	105	45	45	105	70	140	35	35	50	35		1015
自閉症・情緒障害特別支援学級 2年	105	105	105	140	35	35	105	70	140	35	35	70	35		1015
自閉症・情緒障害特別支援学級 3年	105	105	140	140	35	35	105	35	140	35	35	70	35		1015

日課

月曜日～金曜日	
職員朝会	8:15～8:20
朝読・学活	8:20～8:30
第1校時	8:40～9:30
第2校時	9:40～10:30
第3校時	10:40～11:30
第4校時	11:40～12:30
昼食・休憩	12:30～13:25
第5校時	13:30～14:20
第6校時	14:30～15:20
清掃	15:30～15:40
学活	15:45～16:00
部活動	16:00～
下校時間	3月～新人戦 17:30 新人戦～文化祭 17:15 文化祭～2月末 17:00

校舎配置図



生徒数・学級数

(令和8年4月15日現在)

学年	1年	2年	3年	つばさ学級	合計	
生徒数	男	35	34	41	3	113
	女	42	32	38	0	112
	計	77	66	79	3	225
学級数	3	2	2	1	8	

令和8年度

学校要覧

中



校歌

作詞 野上 久人
作曲 岡田 忠彦

1. 山なみよろう竜王の
ゆるがぬすがた仰ぎみて
真理の道をすすみゆく
わかきいのちの誇りのつどい
われらたつあたらしきあさあけに
たかき理想をかかげつつ

2. 瀬戸のながれに影うつし
波にひろがる夢きよく
おおしき意志みがくなる
わかきいのちの力のつどい
われら期すゆたかなる栄光に
久遠の花とかおるべく

3. 天地のひかりあふれくる
ここ赤船のおかのう
あこがれむねにひたもゆる
わかきいのちのむつみのつどい
われらゆくはるかなる大道を
希望の明日を呼ぶ声に

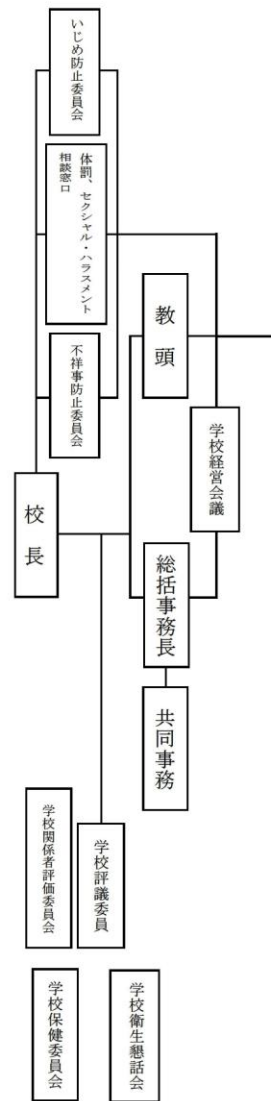
尾道市立日比崎中学校

〒722-0013
広島県尾道市日比崎町23番1号
TEL 0848(22)6513
FAX 0848(22)2002
URL <http://www.onomichi.ed.jp/~hibizaki-j/>
E-mail hibizaki-j@onomichi.ed.jp

校務運営組織



主任・主事等	
教務主任	
研究主任	
生徒指導主事	
保健主事	
進路指導主事	
1学年主任	
2学年主任	
3学年主任	
道徳教育推進教師	
教育相談コーディネーター	
特別支援教育コーディネーター	
体育指導推進リーダー	
学校図書館司書教諭	



教務部	教務	教育計画	
		時間割・日課表・出席簿・週案	
		成績評価・通知表・指導要録	
		情報・視聴覚（クロムブック）	
		ホームページ更新	
	教育課程	教科書受給・副教材・教育実習	
		尾道教育研究会	
		各教科年間指導計画	
		総合的な学習の時間	
		道徳	
図書教育	特別活動・学級活動		
	特別支援教育		
	行事（儀式・文化・体育）		
	図書館の活用、読書指導		
進路指導	進路指導計画・推進		
学力調査	実施計画、改善計画		

研究部	教育研究	校内研修 授業研究 小中合同研究 「※今年度の教育研究テーマ」	
-----	------	--	--

生徒指導部	生徒指導	生徒指導、登下校指導 関係機関と連携	
	保健安全	保健指導、学校保健	
		教育相談 避難訓練・防災学習 環境美化、清掃指導	
	生徒会	執行部	
		部活動	
会計（生徒会・部活動後援費）			
委員会	学習（ ）、広報（ ） 生活（ ）、図書（ ） 保健安全（ ）、美化（ ） レクリエーション（ ） 学級（ ）		
部長会			

総務部	学校事務	庶務、経理、備品管理	
	学校用務	環境整備、営繕	
	学校保全	安全点検	

学年部	学年・学級に関わる事項の企画・運営・指導 （学年行事、懇談、会計、保護者への通知等）					
		1組	2組	3組	つばさ	学年担
	1学年主任					
	2学年主任					
	3学年主任					

- 学校経営会議（校長・教頭・教務主任・生徒指導主事・学年主任）
- 学校評価委員会（校長・教頭・教務主任・生徒指導主事・研究主任）
- 確かな学力委員会（教務主任・進路指導主事・研究主任・各教科代表）
- 健康・体力委員会（保健体育科・保健主事・部活動担当）
- 特別支援校内委員会（校長・教頭・教務主任・特別支援教育コーディネーター・養護教諭・特別支援学級担任・教科担任）
- 衛生懇話会（校長・教頭・校医・養護教諭）
- 不祥事防止委員会（校長・教頭・教務主任・生徒指導主事・養護教諭）
- 体罰・セクシャル・ハラスメント相談窓口（教頭・生徒指導主事・養護教諭）
- いじめ防止委員会（校長・教頭・各分掌・学年主任・養護教諭・教育相談コーディネーター）