

平成31年度「学校経営」全体構想図

●小中連携の充実による尾道版「学びの変革」リーディング校としての生徒の主体的取組の推進と発信

学校教育目標

『「高くかかげよ」～夢と志を抱き、仲間とともに、高め合う子どもの育成～』

学校経営目標

『「チーム 日比崎」～目標に向かって、全員が知恵と力をだし、

笑顔でその達成を喜び合う教職員となる』

めざすイメージ

めざす教師像

- 生徒の憧れとなる教師
- 生徒のよさに気づき、伸ばす教師
- 専門性と人間性を備えた教師

めざす生徒像

- 自らを豊かにする知恵とコミュニケーション能力を備えた生徒
- 自ら考え、判断し、主体的に行動できる生徒
- 仲間を大切にし、一生懸命がすばらしいと思える生徒

めざす学校像

- 生徒が誇りに感じる学校
- 教職員一人一人の知恵と力が、最大限に発揮される学校
- 組織的・機能的な学校運営体制が確立している学校

本校が育成をめざす資質・能力

表現力 (思考、判断、表現と活用力)

コミュニケーション力 (読解力と対話力)

主体性 (好奇心と課題発見力)

重点目標

- 1 感動と涙と歌声あふれる卒業証書授与式 (体育大会・文化祭を含む) (継続)
- 2 主体的な学びを促す授業づくり (解きたくなる課題・ホワイトボードの活用・思考を深める学び合い) (発展)
- 3 生徒の心に寄り添う生徒指導と進路指導 (指導の入る人間関係を基盤にした指導) (継続)
- 4 特別活動の推進 (生徒会活動を通じた話し合いによる合意形成力の育成) (新規)
- 5 カリマネを活用した組織的に改善する学校運営 (「教科」と「特活・道徳・総合」を両輪とする) (新規)
- 6 教師力と学力向上につながる小中連携の推進 (継続)

知・徳・体の調和

確かな学力

- 探究学習(教科・総合)の充実
- 英語教育の充実
- 課題発見・解決力の育成
- ふるさと学の充実
- 各種検定への挑戦

豊かな心

- 道徳教育の充実 (考える道徳)
- 集団づくりの充実 (合意形成能力の育成)
- 朝読書の充実
- 校内美化の推進
- 挨拶の励行

健やかな体

- 部活動の活性化
- 体力・運動能力の向上
- 健康教育の充実
- 食育の充実
- 基本的生活習慣の確立

60

受けつがれる 高き誇りの日比中魂

創立60周年シンボルマーク

創立60周年キャッチフレーズ

創立60周年シンボルイラスト

業務改善

- 業務改善を進め、在校時間を減らすことで子どもと向き合う時間と余裕をつくる。
- スクラップ&ビルドの徹底 チャレンジ精神とわくわく感に基づく業務改善

人材育成

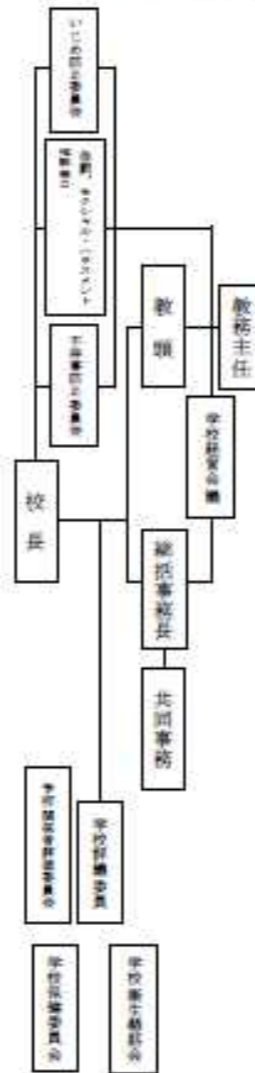
- ベテランは背中語り、若者は誠実にチャレンジするなかで、互いに成長する教職員
- 広島教育、尾道教育、日比崎教育の良き伝統と暗黙知を継承する教職員

みんなの共通言語

チャレンジ 一体感 一生懸命の姿

校務運営組織

主任・主事等	
教務主任	堀川
研究主任	川嶋
生徒指導主任	種元
保健主任	小林
進路指導主任	種元
1学年主任	佐藤
2学年主任	風盛
3学年主任	石崎
図書主任	天野
学校事務主任	川嶋
特別支援教育コーディネーター	豊田
キャリア教育コーディネーター	中下
特別活動・部活動主任	川嶋
防災・避難コーディネーター	豊田



教育課程	各教科年間指導計画		各教科等担当		
	総合的な学習の時間	房光, 豊田, 高橋	道徳	天野, 安藤, 中下	
教務	特別活動, 学級活動	佐藤, 風盛, 川嶋	体育的行事	佐藤, 風盛, 元木, 中下	
	文化的行事	天野, 風盛, 元木, 石崎	儀式的行事	堀川, 風盛, 安藤, 高橋	
	時間割, 授業時数集計, 選案	堀川, 鳥淵	日課表, チャイム	高橋, 豊田	
	出席簿	鳥淵, 豊田, 松浦	成績評価, 通知表, 指導要録	鳥淵, 豊田, 松浦	
	情報, 視聴覚	豊田	教科書受給, 副教材, 教育実習	堀川, 鳥淵	
図書館教育	図書館の活用, 読書指導	松浦, 川嶋	進路指導	進路指導計画・推進	種元, 松浦

研究	校内研修 授業研究 小中合同研究 「英語教育改善のための教育研究」	石崎, 川嶋, 安藤, 天野
----	--	----------------

生徒指導	生徒指導, 登下校指導 関係機関と連携	種元, (全員)	
	保健安全	保健指導, 学校保健	小林
		教育相談 避難訓練	小林, 種元 種元
生徒会	環境美化, 清掃指導	風盛, 房光	
	執行部	中下, 風盛, 佐藤	
	部活動	中下, 元木	
	会計(生徒会, 部活動費)	元木(部活動), 房光(生徒会)	
委員会	学習(豊田), 広報(天野, 種元)		
	生活(石崎, 鳥淵), 図書(川嶋, 松浦)		
	保健安全(小林, 堀川), 美化(風盛, 房光)		
部長会	レクリエーション(高橋, 元木) 学級(中下, 安藤, 佐藤)		
	部長会	中下, 元木	

総務部	学校事務	庶務, 経理, 備品管理	猪原
	学校用務	環境整備, 営繕	金本
	学校保全	安全点検	小林

学年部	学年・学級に関わる事項の企画・運営・指導 (学年行事, 懇談, 会計, 保護者への通知等)					
	1組	2組	3組	つばさ	のぞみ	学年担
1学年主任(佐藤)	天野	房光	佐藤		(豊田)	鳥淵 堀川 (小林)
2学年主任(風盛)	風盛	安藤		(松浦)	豊田	元木 村田
3学年主任(石崎)	中下	川嶋	石崎	松浦		種元 高橋

- 学校経営会議 (校長・教頭・教務主任・生徒指導主事・研究主任・学年主任)
- 学校評価委員会 (校長・教頭・教務主任・研究主任)
- 確かな学力委員会 (教務主任・進路指導主事・国語・数学・英語の各教科代表)
- 健康・体力委員会 (保健体育科・保健主事・部活動担当)
- 特別支援校内委員会 (校長・教頭・教務主任・特別支援教育コーディネーター・養護教諭・特別支援学級担任・教科担任)
- 衛生懇話会 (校長・教頭・校医・職場教職員代表)
- 不祥事防止委員会 (校長・教頭・生徒指導主事・養護教諭)
- 体罰・セクシャル・ハラスメント相談窓口(教頭・養護教諭・生徒指導主事)
- いじめ防止委員会 (校長・教頭・各分掌・学年主任・養護教諭)

職員一覧

(平成31年5月1日現在)

職名	氏名	主任等	教科	学級担任等	部活担当
1	校長	宮里 浩寧			
2	教頭	阿世比丸一樹			
3	教諭	松浦 康子	国語	特別支援学級 (自閉症・情緒)	ソフトテニス
4	教諭	安藤 美里	国語	2年2組	吹奏楽
5	教諭	佐藤 祐司	社会	1年3組	野球
6	教諭	川嶋 新平	社会	3年2組	サッカー
7	教諭	鳥淵 忠彦	数学	1学年担	ソフトテニス
8	教諭	高橋 正行	数学	3学年担	野球
9	教諭	風盛 文哉	理科	2年1組	ソフトテニス
10	教諭	天野 翔	理科	1年1組	陸上
11	教諭	房光 梨沙	音楽	1年2組	吹奏楽
12	教諭	石崎 正恵	美術	3年3組	バスケットボール
13	教諭	中下 杏美	保体	3年1組	バレー
14	教諭	元木 勇雅	保体	2学年担	バスケットボール
15	教諭	村田 聡之	保体	2学年担	陸上
16	(兼)教諭	眞谷 和成	技術		
17	教諭	堀川 多加子	家庭	1学年担	文化
18	教諭	種元 桂子	英語	3学年担	バレー
19	教諭	豊田 かな子	英語	特別支援学級 (知的)	バスケットボール
20	養護教諭	小林 寿子	保健主事	1学年担	
21	事務主事	猪原 真由			
22	技術員	金本 訓明			
23	スクールカウンセラー	榎谷 亜由子			
24	特別支援教育支援員	瀬島 稔里			
25	教務事務支援員	屋敷 隆			

※駅伝部と地域貢献活動部は全職員が担当する。

学校医	佐藤 恭子 (内科)	藤原 敏浩 (耳鼻科)
	宇根 清香 (眼科)	添田 歩 (歯科)
学校薬剤師	友滝 恵子	

学校評議員	櫻 浩明	佐々木朱美子	松本 綾子
-------	------	--------	-------

学校関係者評価委員	大池 善弘	門田 晶子	久野 晃義
-----------	-------	-------	-------

生徒数・学級数

(平成31年5月1日現在)

学年	1年	2年	3年	つばさ学級	のぞみ学級	合計	
生徒数	男	45	41	53	3	3	145
	女	48	38	56	0	0	142
	計	93	79	109	3	3	287
学級数	3	2	3	1	1	10	

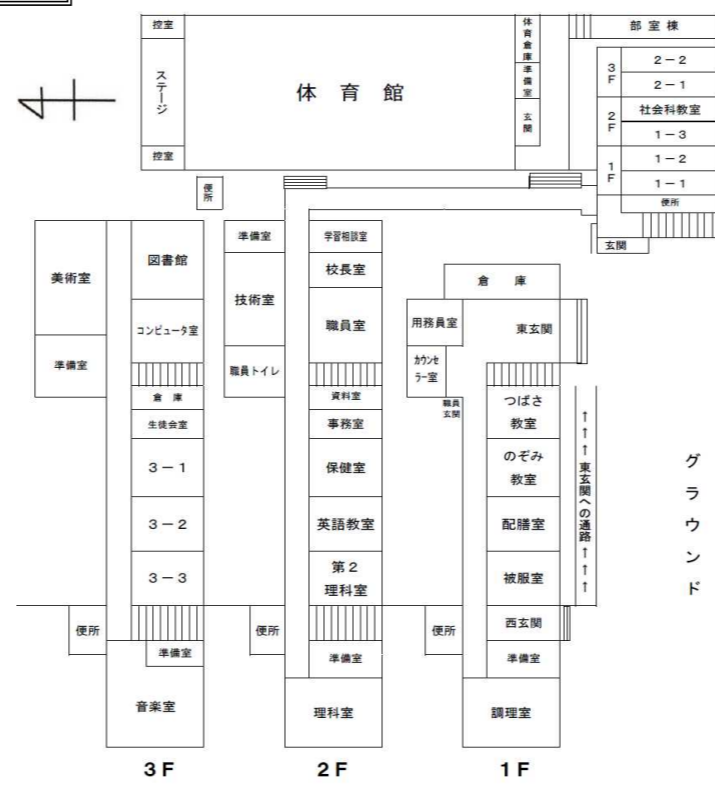
教育課程

区分	必修教科									特別の教科道徳	特別活動	総合的な学習	職業家庭	自立	総授業時数
	国語	社会	数学	理科	音楽	美術	保健体育	技術・家庭	外国語						
第1学年	140	105	140	105	45	45	105	70	140	35	35	50			1015
第2学年	140	105	105	140	35	35	105	70	140	35	35	70			1015
第3学年	105	140	140	140	35	35	105	35	140	35	35	70			1015
自閉症・情緒障害特別支援学級	105	105	105	105	35	35	105	70	140	35	35	70		70	1015
知的障害特別支援学級	105	105	105	105	45	45	105		140	35	35	50	70	70	1015

日課

月曜日～金曜日	
職員朝会	8:20～8:30
朝読	8:30～8:40
学活	8:40～8:45
第1校時	8:55～9:45
第2校時	9:55～10:45
第3校時	10:55～11:45
第4校時	11:55～12:45
昼食	12:45～13:00
休憩	13:00～13:25
第5校時	13:30～14:20
第6校時	14:30～15:20
清掃	15:30～15:40
学活	15:45～16:00
部活動	16:00～
下校時間	3月～10月 18:00
	11月～1月 17:00
	2月～ 17:30

校舎配置図



平成31年度

学校要覧

中



校歌

作詞 野上 久人
作曲 岡田 忠彦

- 山なみよろう竜王の
ゆるがぬすがた仰ぎみて
真理の道をすすみゆく
わかさいのちの誇りのつどい
われらたつあたらしきあさあけに
たかき理想をかかげつつ
- 瀬戸のながれに影うつし
波にひろがる夢きよく
おおしき意志みがくなる
わかさいのちの力のつどい
われら期すゆたかなる栄光に
久遠の花とかおるべく
- 天地のひかりあふれくる
ここ赤船のおかのう
あこがれむねにひたもゆる
わかさいのちのむつみのつどい
われらゆくはるかなる大道を
希望の明日を呼ぶ声に

尾道市立日比崎中学校

〒722-0013
 広島県尾道市日比崎町23番1号
 TEL 0848(22)6513
 FAX 0848(22)2002
 URL <http://www.onomichi.ed.jp/~hibizaki-j/>
 E-mail hibizaki-j@onomichi.ed.jp