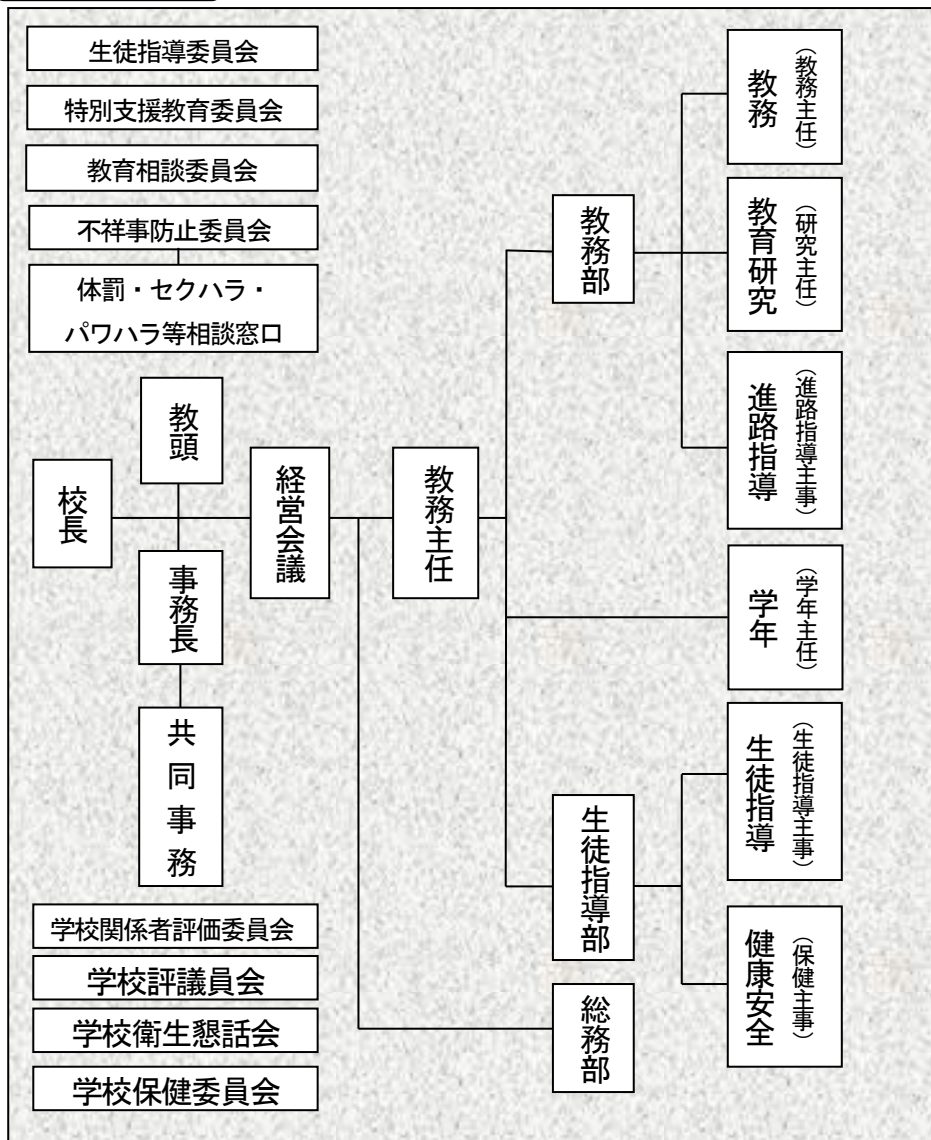


学校の沿革

- 平成 22 年度 尾道市立因島南中学校開校 4月12日を開校記念日とする
広島県学力向上対策事業研究推進校指定
尾道市教育課題解決パイロット校指定
- 平成 23 年度 広島県学力向上対策事業研究推進指定校, 尾道市授業改善指定校
- 平成 24 年度 尾道市「特色ある教育研究を推進する事業」教育研究指定校
- 平成 25 年度 広島県業務改善モデル校
尾道市「特色ある教育研究を推進する事業」教育研究指定校
- 平成 26 年度 広島県業務改善モデル校
公立中学校指導方法工夫改善指定校「教科限定型」
尾道市「特色ある教育研究を推進する事業『教科・課題別研究指定校』」
- 平成 27 年度 広島県業務改善モデル校
公立中学校指導方法工夫改善指定校「教科限定型」
尾道市「特色ある教育研究を推進する事業『教科・課題別研究指定校』」
- 平成 28 年度 広島県業務改善モデル校, 公立中学校指導方法工夫改善指定校
尾道市「特色ある教育研究を推進する事業『教科・課題別研究指定校』」
- 平成 29 年度 公立中学校指導方法工夫改善指定校 広島県業務改善モデル校
- 平成 30 年度 公立中学校指導方法工夫改善指定校 広島県業務改善モデル校
- 令和 元 年度 公立中学校指導方法工夫改善指定校
- 令和 3 年度 公立中学校指導方法工夫改善指定校 体育館非構造部材等耐震対策工事
2月給食開始
- 令和 4 年度 公立中学校指導方法工夫改善指定校

学校運営組織



学校経営全体構想図

ミッション

地域に誇れる学校づくり
～地域からの期待に応え、期待を超える学校づくりを～

学校教育目標
社会で通用する基礎・基本を磨き、
よりよい自分・学校・社会を目指す生徒の育成

スクール・スローガン
自ら起点となり、本気・誠実・心根
温かくあれ そして 本物たれ
～Be ambitious～

重点目標

- ◇「自分も起点」という位置に立ち、協働して取り組む！
 - ・傍観者（批評家）にならない！
 - ・課題を解決することに追われる組織の一員にならない！
 - ・課題をシステムとして捉え、自分もその問題に加担している（一部を担っている）という位置に立ち、自分のあり方（Being）からその問題自体に変化を与える。
- ◇生徒にとって学校生活の中心は授業！
 - ・授業が最大の生徒指導の場という認識を持ち、生徒指導の三機能（自己存在感・自己決定・共感的人間関係）を生かした授業づくりに取り組む。
 - ・授業改善・授業研究を推進する。
- ◇取組には、「なぜ？」と「ゴールイメージ」を持って！
 - ・取組を行うことで、どんな力をつけたいのか？どのような姿を目指しているのかを明確にして取り組む。
- ◇教職員自身の向上心と指導力の向上・協働と気遣い
 - ・向上心を持ち、新しいことに挑戦し指導力を向上する。
 - ・役割分担の明確化と他職員への気遣い。

◆行事・生徒会活動を充実させるべく指導に臨む！
◆生徒指導は「総力戦」という意識を持って全員で臨む！
◆「鍛え」「伸ばし」そして「心に寄り添う」指導を！

教育研究テーマ

学びに向かう意欲を高める授業等の改善
～ 探究心を育てるミッション(学習課題)を通して ～

教育課程

区分	年間授業時数										
	第1学年	第2学年	第3学年	特別支援教育			第1学年	第2学年	第3学年		
				自閉症・情緒障害特別支援学級							
必修教科	国語	140	140	105	国語	140	140	105			
	社会	105	105	140	社会	105	105	140			
	数学	140	105	140	数学	140	105	140			
	理科	105	140	140	理科	105	140	140			
	音楽	45	35	35	音楽	45	35	35			
	美術	45	35	35	美術	45	35	35			
	保健体育	105	105	105	保健体育	105	105	105			
	技家	70	70	35	技術・家庭	70	70	35			
	外国語	140	140	140	職業・家庭	0	0	0			
	計	895	875	875	外国語	105	105	105			
道徳	35	35	35	道徳	35	35	35				
総合的な学習の時間 (ふるさと学)		50	70	70	総合的な学習の時間	50	70	70			
					特別活動	35	35	35			
特別活動	学級活動	35	35	35	自立活動	35	35	35			
	生徒会活動	(10)	(10)	(10)	作業学習	0	0	0			
	学校行事	(40)	(40)	(40)	生活単元	—	—	—			
合計	1015 (50)	1015 (50)	1015 (50)	合計	1015 (50)	1015 (50)	1015 (50)				

区分	年間授業時数									
	第1学年	第2学年	第3学年	特別支援教育			第1学年	第2学年	第3学年	
				知的障害特別支援学級						
国語	140	140	140							
社会	70	70	70							
数学	105	105	105							
理科	70	70	70							
音楽	45	35	35							
美術	45	35	35							
保健体育	105	105	105							
技術・家庭	0	0	0							
職業・家庭	0	0	0							
外国語	70	70	70							
道徳	35	35	35							
総合的な学習の時間	50	70	70							
特別活動	35	35	35							
自立活動	35	35	35							
作業学習	105	105	105							
生活単元	105	105	105							
合計	1015 (40)	1015 (40)	1015 (40)							

生徒日課表

【6校時 基本時程】

	開始	終了
8:10登校 <small>(提出物・授業の準備・ロッカーの整理完了・読書開始)</small>		
朝読書・SHR	8:20	8:30
第1校時	8:40	9:30
第2校時	9:40	10:30
第3校時	10:40	11:30
第4校時	11:40	12:30
給食配膳	12:30	12:45
昼食休憩	12:45	13:25
第5校時	13:30	14:20
第6校時	14:30	15:20
掃除	15:25	15:35
SHR	15:40	15:55