



たんぽぽ



卒業号 No.118 (特別版)
令和3年3月
久保小学校育友会発行

「ごあいさつ」

久保小学校育友会 会長 森 勇太

6年生の皆様ご卒業おめでとうございます。この校舎で6年間学べた最後の学年になりましたね。

小学校6年間はどうか？1年生の時のことを思い出して、今の自分と比べてみてください。すごくたくさんできることが増えていると思います。大人になったとき小学校時代に経験したことが役に立っていると感じてもらえるとうれしいです。

今年度はええじゃん SANSA・がりも、運動会もなく、修学旅行は日帰りとなり、残念な思いをした人も多かったと思います。そんな中でも、感謝祭では児童のみんなの一生懸命な姿を見られて、「ありがとう」の気持ちがしっかり届きました。

来年度、久保小学校は久保中学校敷地内の仮校舎に引っ越します。卒業生の皆さんはこれからも先生や在校生と顔を合わせることが多くあります。在校生の皆さんは環境が変わることへの不安もあると思いますが、久保小学校児童も久保中学校生徒も楽しく学校生活が送れるように、協力していきましょう。



「卒業にあたって」

久保小学校 校長 豊田 浩矢

6年生の皆さん、卒業おめでとうございます。

今年度は、新型コロナウイルスの影響で行事等の中止や縮小が続く中、6年生の皆さんが最高学年として活躍する機会が少なくなっていくことを残念に思っていました。でも、6年生の皆さんの毎日の生活態度は下級生のお手本となるなど、最高学年としての役割を立派に果たしてくれたことをうれしく思っています。同時に、コロナ禍でもしっかりと成長した姿を頼もしく思っています。

校長先生にとっては、皆さんと一緒にいった修学旅行は忘れられない思い出です。新型コロナウイルスの感染防止対策として、宿泊をしない県内の旅行に変更をしましたが、お土産を一生懸命に選んでいる様子などから、修学旅行を楽しんでくれていることに安心したことを覚えています。

また、久保小学校がこれまでこの場所でお世話になったことに対して、感謝の気持ちを表す場として開催した「感謝祭」では、感染防止に気を配りながら、率先して練習や準備に取り組んでくれました。「感謝祭」当日、マスクをしたまま精一杯歌っている姿に、心をうたれたことを思い出します。

こうした特別な経験は、今の6年生の皆さんにしか経験の出来ないことです。そして、皆さんは、久保小学校のこの校舎で卒業をする最後の卒業生でもあります。ですから、きっといつまでもみんなが覚えていてくれる、特別な6年生でもあるのです。

校長先生は、機会があるごとに皆さんには「自分に自信」を持って欲しいということをお話してきました。この一年間の皆さんの確かな歩みからも、伝統ある久保小学校の6年生として、堂々と自信を持って卒業をして欲しいと思います。

これからも、想定外のことが起こるかもしれません。でもその時には、まずは自分の力を信じて、そして支えてくれる仲間を信じて、自分の夢や目標に向かって、あきらめずに歩み続けてください。そうすれば、輝かしい未来が待っているはずですよ。

これからの皆さんの益々の活躍を楽しみにしています。頑張ってください。



久保小学校の沿革

明治

明治 6年	1873年	土堂町天寧寺に小学温柔舎として創立	海福寺に小学敦厚舎創立
明治 9年	1876年	常称寺にあった小学金声館を合併し尾道東小学校と改称し久保町勸商場に移転	尾道西小学校と改称(土堂)
明治20年	1887年	尾道北小学校を合併し尾道尋常小学校と改称	尾道高等小学校と改称
明治30年	1897年	久保町山脇東側(現在地)に新校舎 1898年 尾道市誕生	
明治33年	1900年	第一尾道尋常小学校と改称	尾道市立尾道高等小学校と改称



大正

大正 9年	1920年	尾道市立尾道高等小学校を合併し尾道市久保尋常高等小学校と改称	
大正12年	1923年	創立五十周年記念式挙行	児童数：初等科682名 高等科404名
大正14年	1925年	講堂建設	

改築中は、講堂・筒湯小学校に児童分散就学



昭和

昭和 4年～昭和 8年	1929年～1933年	校舎改築(現校舎) 校旗制定	児童数：初等科734名 高等科421名
昭和10年	1935年	校歌制定・全校向け放送開始	
昭和16年	1941年	尾道市久保国民学校と改称	
昭和18年	1943年	創立七十周年記念式挙行	児童数：初等科703名 高等科510名
昭和22年	1947年	尾道市立久保小学校と改称・学童給食開始	児童数：716名
昭和27年	1952年	創立八十周年記念祝賀会挙行	児童数：912名
昭和35年	1960年	二十五メートルプール完成	市内初!!
昭和37年	1962年	創立九十周年記念式典挙行	児童数：742名
昭和48年	1973年	創立百周年	児童数：561名
昭和53年	1978年	給食室改築	児童数：563名
昭和54年～59年		全教室カラーテレビ設置・校舎壁面・窓枠改修工事	
昭和60年～63年		教室床改修・階段等改修工事	児童数：500名

平成

平成 元年	1989年	岩石園整備・プール改修工事開始	児童数：416名
平成 3年	1991年	家庭科調理実習室設置	児童数：351名
平成 4年	1992年	中央玄関改修・観察池設置	
平成 5年	1993年	温柔軟厚室(学習資料室)開設・コンピュータ教室設置	児童数：314名
平成 8年	1996年	養護学級設置・大規模改修工事(床・階段・手洗い場等)	
平成11年	1999年	コンピュータ室空調新設・コンピュータ32ビット化	
平成12年	2000年	4月尾道市立筒湯小学校を統合 普通教室扇風機設置・校長室空調設備・体育館照明新設・インターネット開通	児童数：289名
平成15年	2003年	創立百三十周年記念コンサート	
平成17年	2005年	職員用トイレ全面改修	
平成18年	2006年	照明施設増設(3基)	
平成20年	2008年	渡り廊下床工事・給食室トイレ水洗化・外トイレ改修	
平成21年	2009年	児童用コンピュータ全面入れ替え・体育館横排水路工事	
平成22年	2010年	体育館耐震工事	
平成30年	2018年	普通教室エアコン設置	児童数：154名

令和

令和 元年	2019年	タブレットパソコン・大型提示装置設置	
令和 3年	2021年	校舎建替えのため久保中学校敷地内仮校舎に移転	

尾道みなと祭
ええじゃんSANSAN・がり
『久保小ドラゴンキッズ』

- 2010年 てっぱん賞!!
- 2011年 審査員特別賞!!
- 2012年 優勝!!
- 2013年 銀賞!!
- 2014年 銅賞!!
- 2015年 元氣賞!!
- 2016年 銀賞!!
- 2017年 銀賞!!
- 2018年 銀賞!!
- 2019年 銀賞!!

久保小学校校歌



基原 しげる 作词
 栗田 貞 作曲

Musical score for the school song, consisting of five staves with lyrics underneath. The lyrics are:

あみい さちわ ひひれ にのち まとふ つきる のをき いあみ ろやな はまと えたと てぬて

のしと ぞおう みにと はちき たふな かな しきり るきた りとま のし のみ ねりら

じでゆ よふく さねて けいて なりら げふさ さねむ はたあ こえり なし てんき

かきひ たかか みゆり にるを はみさ げよす みのと いみみ そめす しへか むみら とほそ きょういりご

ちよと つつが いめさ ててて うたゆ れのか ししし ささき ははは } くほ

一 朝日に松の色映えて
 希望は高し瑠璃の峰
 剛さ健げさ矜にて
 互みに励みいそしむと
 今日も集ひて嬉しきは
 久保の学び舎 我が学び舎

二 満干の時をあやまたぬ
 潮にも深き啓示あり
 出船入船たえ間なく
 栄ゆる御代の御恩恵に
 いよよつとめて楽しきは
 久保の学び舎 我が学び舎

三 由緒も古き港とて
 尊き名なり玉の浦
 行手照さむ新しき
 光を増すと自らを
 日毎磨きて床しきは
 久保の学び舎 我が学び舎

map

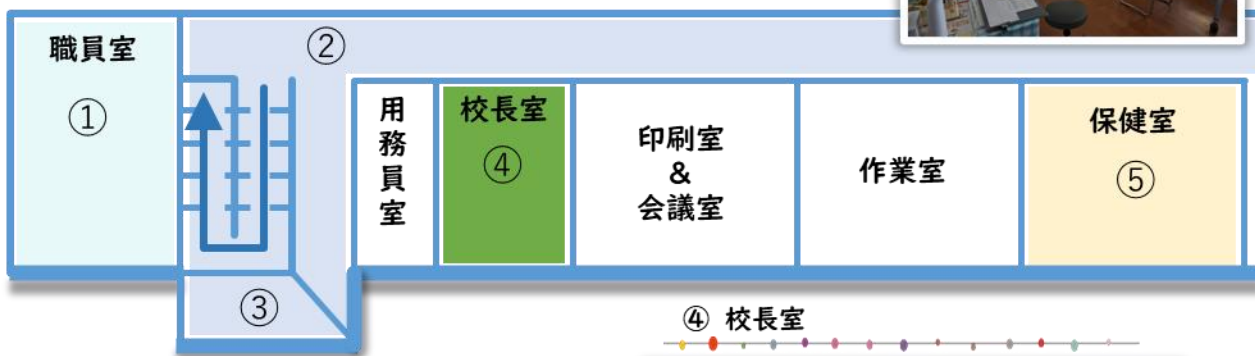


西側校舎

1階



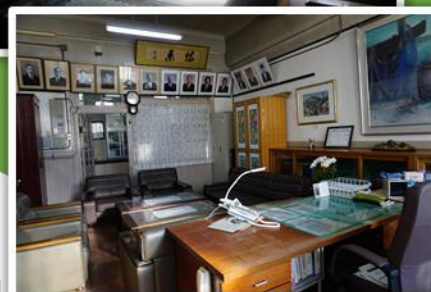
⑤ 保健室



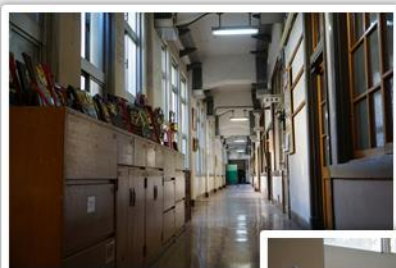
① 職員室



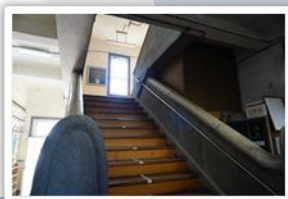
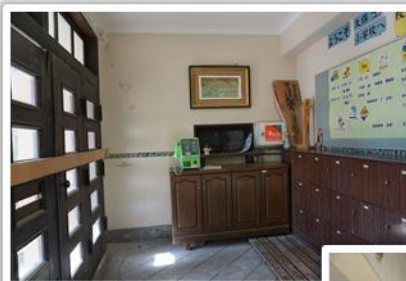
④ 校長室



② IF 廊下



③ 中央玄関



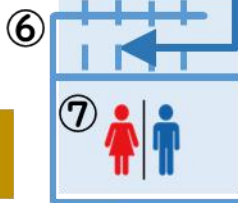
東側校舎



⑥ 階段



⑦ 1階トイレ



⑧ 児童玄関



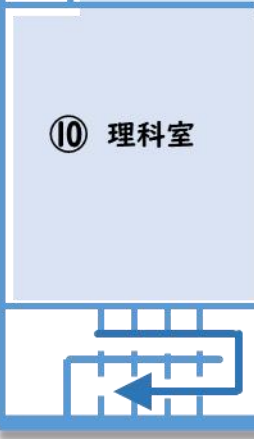
給食室

⑨ 調理室



理科準備室

⑩ 理科室



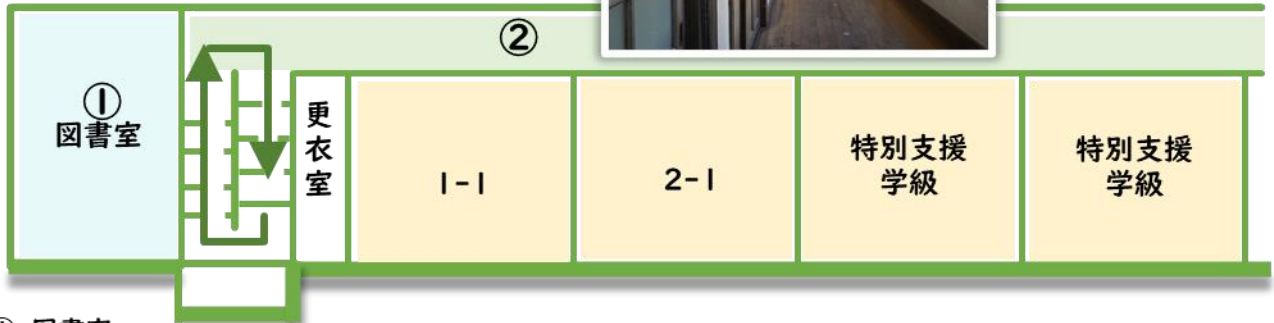
map



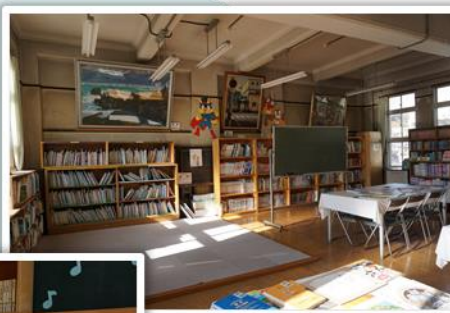
西側校舎

2階

② ろう下



① 図書室



教室



東側校舎



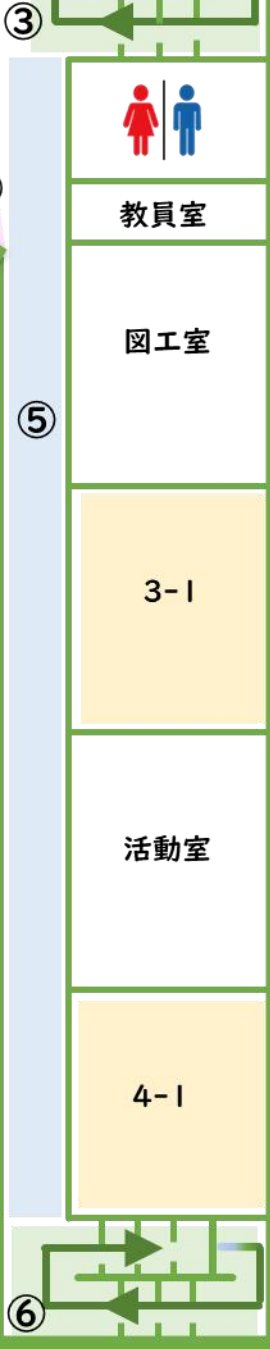
④ 洗い場



③ 北側階段



教室



⑤ ろう下



⑥ 南側階段



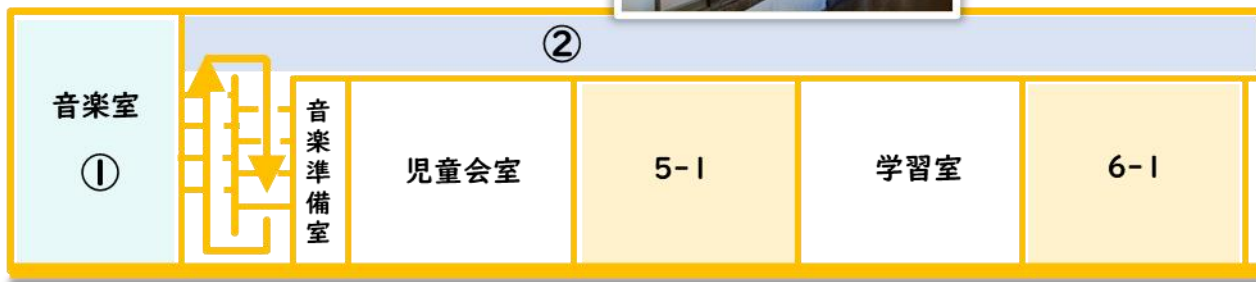
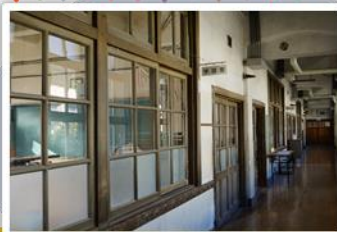
map



西側校舎

3階

② 3階下



① 音楽室



教室



東側校舎



② 階段



③ トイレ



②



教員室

⑤ 溫柔敦厚室



④ コンピューター室

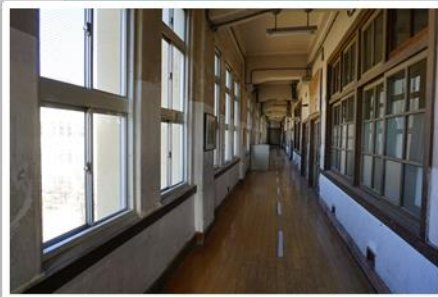


コンピューター室
④



溫柔敦厚室
⑤

⑦ ろう下



⑥ お茶室

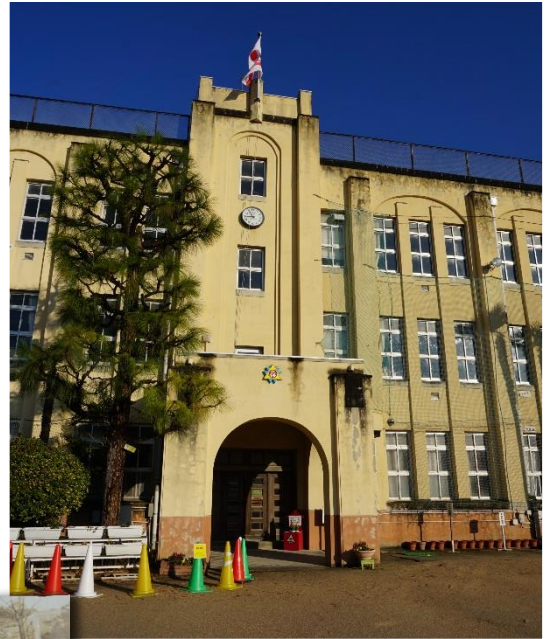


お茶室
⑥

昭和 8 年 (1933 年) 建築
鉄筋コンクリート造
3 階建て

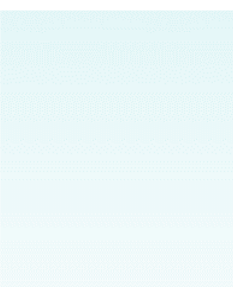


現在



昔

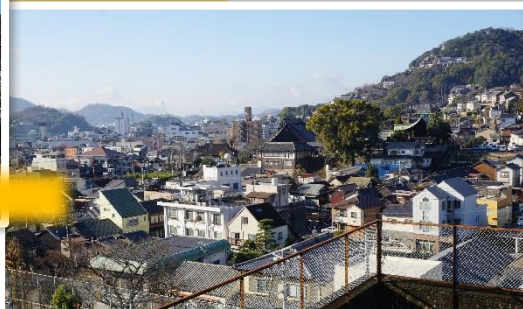


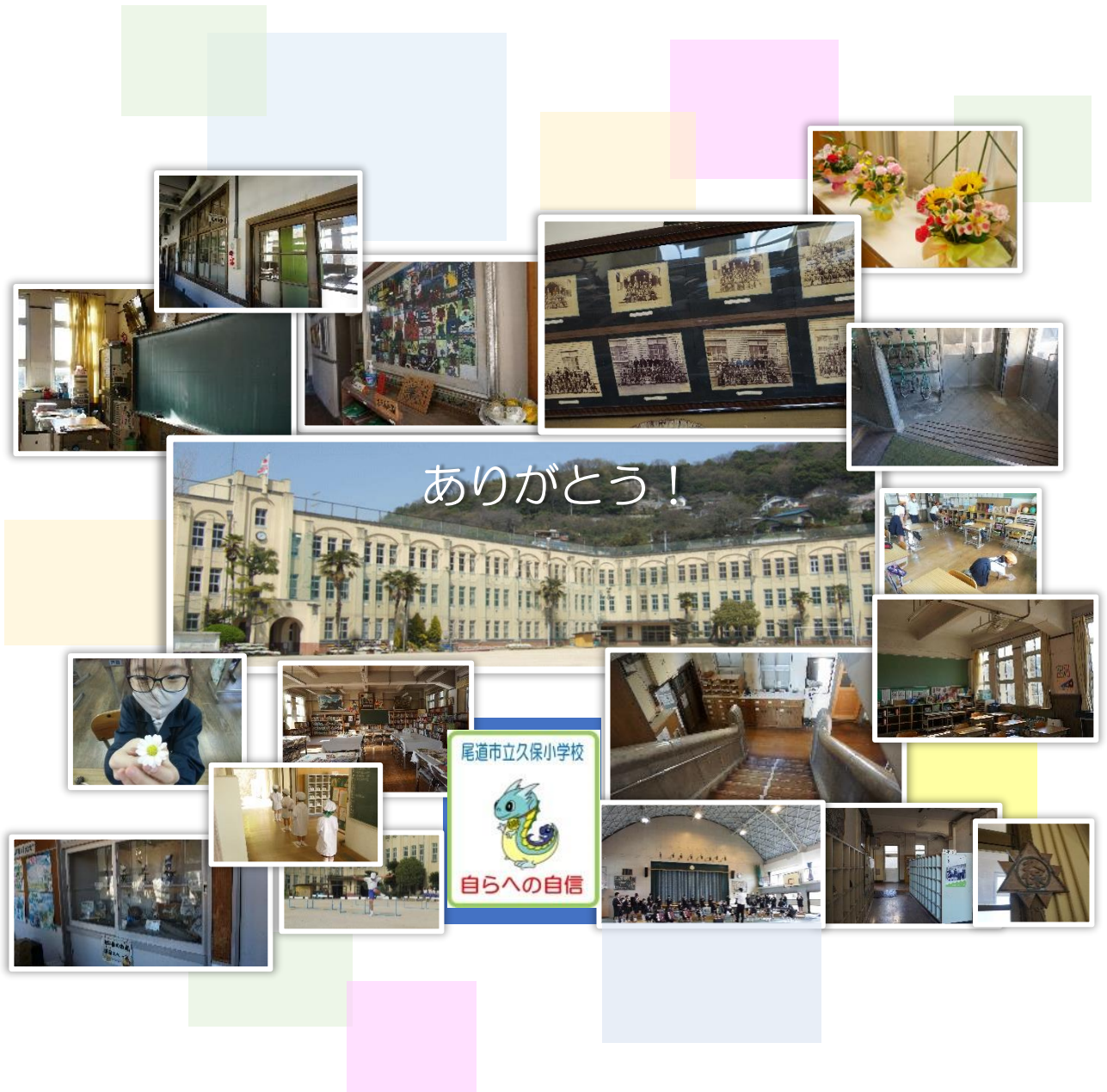


体育館
昭和 48 年（1973 年）建築



校舎屋上から





ありがとう!

尾道市立久保小学校



自らへの自信