

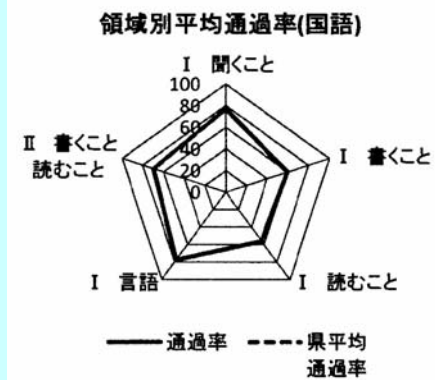
「基礎・基本」定着状況調査 本年度通過率 (本校 70.9%, 県 %)

対県比 %

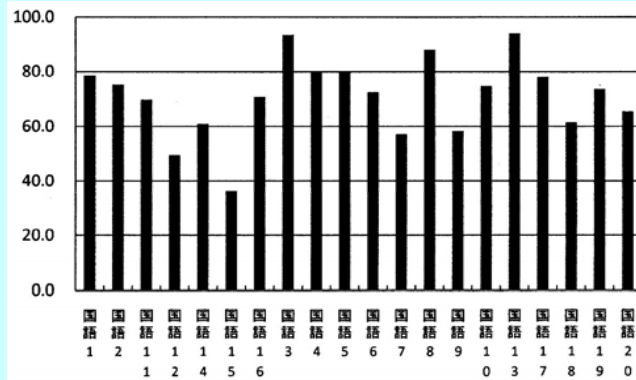
全国学力・学習状況調査 本年度正答率

本年度の結果について

領域別平均通過率



設問1の平均通過率



**A問題**  
 本校 78.4 %  
 全国 79.4 %  
 県 80.1 %

**B問題**  
 本校 52.4 %  
 全国 51.0 %  
 県 50.9 %

本年度の結果について

来年度(全国学力学習状況調査)の目標値

対全国比 %

重点課題

【課題1】「基礎・基本」定着状況調査  
 タイプI 【四 3 説明文の要旨の把握】  
 説明文の要旨をつかむことに課題がある。また、要旨を説明するために必要なキーワードを読み取ることに課題がある。(通過率 36.3%)

【課題2】全国学力・学習状況調査

重点課題に対応した改善指導内容及び方法 (授業)

【課題1】「基礎・基本」定着状況調査  
 説明文を学習する際に、段落ごとに要約させるなどして、要旨をつかむのに慣れさせる。その際、必要なキーワードを、必要な理由を考えながら挙げさせる。このような活動を繰り返し行い、要旨を把握する力の定着を図る。

【課題2】全国学力・学習状況調査

「基礎・基本」定着状況調査	9月	10月	11月	12月	1月	2月	3月
学年・方法		2年・中間テスト	2年・期末テスト			2年・学年末テスト	
目標値		40.0%	50.0%			60.0%	
実施後数値							

全国学力・学習状況調査	9月	10月	11月	12月	1月	2月	3月
学年・方法							
目標値							
実施後数値							