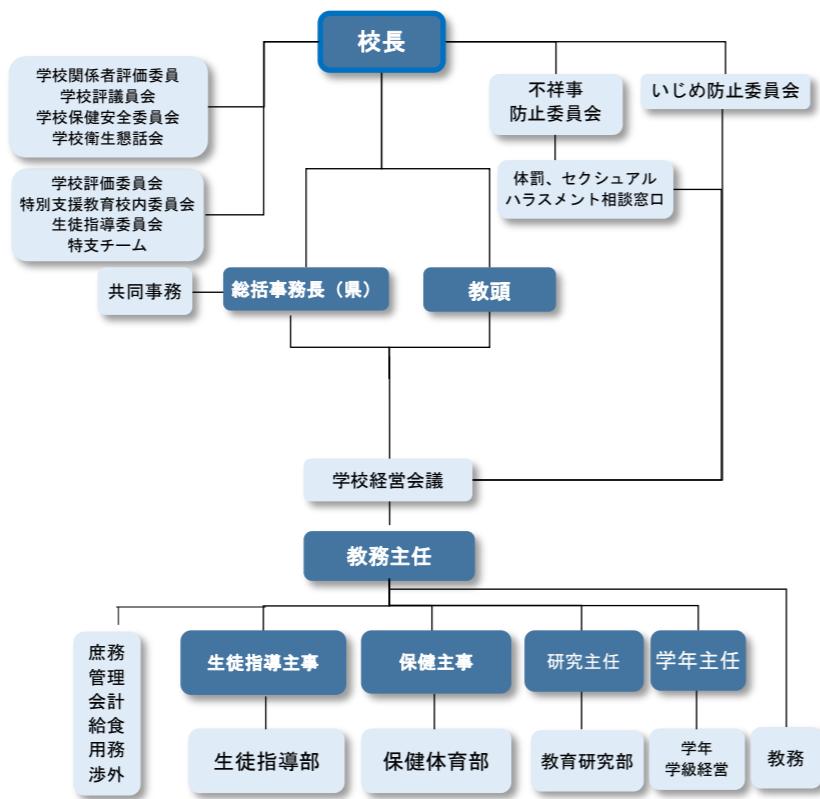


教職員

職・役職名	氏名	学級担任等
校長	神原 雅彦	
2 教 頭	吉原 明美	
3 総括事務長	唐川 恵子 (兼)	
4 教務主任	菅 都	4年1組
生徒指導主事 道徳教育推進リーダー 教育相談コーディネーター	高田 雄太	
6 教諭・研究主任 「学びの革新」推進担当教員 学校図書館司書教諭	中平美沙希	1年1組
7 教諭・保健主事 体育指導推進リーダー 特別支援教育コーディネーター	浦島 央志	自閉症・情緒障害特別支援学級
8 教諭 拠点校指導教員	土居 誠子 (兼)	
9 教諭 幼児小連携コーディネーター NIE推進リーダー	永田真由美	2年1組
10 教 諭	林 美由紀	3年1組
11 教 諭 ICT活用推進リーダー	高山 隼人	3年2組
12 教 諭	西田 美月	4年2組
13 教 諭	平谷知加子	5年1組
14 教 諭	山本哲太郎	6年1組
15 教 諭	石川 瑛梨	6年2組
16 教 諭	中尾 萌乃	専科
17 教 諭	福島 美幸	知的障害特別支援学級
18 養護教諭	濱高 幸子	
19 栄養教諭	石田 恵美	
20 主 事	岡野 里奈	
21 技 術 員	吉原 寿一	
22 非常勤講師	井上 道子	初任研後補充
23 非常勤講師	蓼原 康江	特別支援学級複数指導
24 特別支援教育支援員	神崎 美雪	
25 特別支援教育支援員	木曾 映子	
26 スクール・サポート・スタッフ	西村美智代	
27 スクールカウンセラー	加藤絵利子	
28 配 膳 員	白石 文子	
29 配 膳 員	岡本 沢美	
30 配 膳 員	瀬井 洋子	
31 配 膳 員	岡野智香子	
32 養護教諭	阿部支緒里	育休
33 教 諭	松浦 翔	育休
34 主 事	大橋 瑞葵	産休

校務運営組織



学校関係者評価委員

鶴 満喜枝	村田 俊一	寺本 裕樹
-------	-------	-------

学校評議員

井上 将吾	砂田 恭明	三山 篤夫
-------	-------	-------

学校医

内科校医	宮地 佐和子	眼科校医	宇根 清香
耳鼻科校医	小坂 正和	歯科校医	勝島 康次郎
学校薬剤師	高地 佳子		

児童数(R5.4.1)

学年	1	2	3	4	5	6	特別支援学級	合計
学級	1	1	2	2	1	2	2	11
男	13	17	15	23	8	17	9	102
女	12	16	21	18	13	23	4	107
合計	25	33	36	41	21	40	13	209

校舎

階	用途	用途	用途	用途	用途	用途	用途	用途	用途	用途
4F	視聴覚室	児童会室	教材室							
3F	図書室	習熟度別教室	4-1	4-2	5-1	6-2	6-1	図工準備室	図工室	音楽室
2F	学習室	自閉症・情緒特別支援	育友会室	事務室	印刷室	職員室	校長室	知的特別支援	3-1	3-2
1F	放課後児童クラブ	少人数教室	1-1	NIE教室	NIE教室	保健室	2-1	少人数教室	生活科室	家庭科室



令和5年度

学校要覧

尾道市立 栗原北小学校

昭和55年開校 創立43年

Kuriharakita Elementary School



校歌

作詞 児童会
作曲 教職員

一、光る緑の あざやかに
やさしく続く 山なみと
瀬との島影 まちの屋根
匂う大地も ひろびると
栗原北小に ぼくらはつどう

二、空にひとすじ 白い雲
ひとみにうつる 夢はるか
学ぶ力の 限りなく
きたえるからだ あすの日へ
栗原北小に わたしはつどう

三、緑と青に かこまれて
光あふれる 校舎には
なかまと語る ぼくわたし
希望の窓を いまひらく
栗原北小の なかまたち

昭和五十六年制定

〒722-0022

広島県尾道市栗原町11750

TEL 0848-23-3923

FAX 0848-23-3924

E-mail:kuriharakita-e@onomichi.ed.jp

URL:http://www.onomichi.ed.jp/kuriharakita-e/

学校経営構想図

学校教育目標 関わりの力を持ち、自分を表現できる子供の育成



めざす子ども像

- ◆目的意識をもって課題解決を図る。
- ◆人と協同的に問題を解決する。
- ◆失敗や困難を乗り越えて挑戦する。
- ◆自己肯定感をもって生活する。
- ◆自分の将来像を描いて生活している。

育てたい資質・能力

- ◆関わる力
- ◆チャレンジする力

めざす学校像

- ◆不易の徹底し、先進的な取組を意欲的に導入している。
- ◆児童の学びの過程に着目し、学びの結果から改善を導いている。
- ◆危機管理の視点から物事を捉え、組織的に対応している。
- ◆児童、保護者、地域の願いを実現しようとしている。

めざす教職員像

- ◆組織で動くことを徹底し、学年、分掌業務を協同的に推進している。
- ◆全校の担任という意識を持ち、全校の児童の指導に責任をもつ。
- ◆見通しをもって職務を推進し、合理的な視点で校務を整理し、ワークライフバランスを考えた生活を送っている。
- ◆教育公務員として服務規律を厳守している。

知・徳・体の調和のとれた児童の育成

知

- ◆全校統一した学習規律
- ◆国語科の授業改善 (フレームリーディングによる読解力、表現力、ことばの力の育成)
- ◆課題発見解決学習・PBLの推進 (総合的な学習の時間の見直し)
- ◆ICTの活用による表現力の育成、家庭学習促進
- ◆算数科における習熟度別学習の徹底
- ◆自由進度学習の単元開発、個別学習の最適化
- ◆読書活動、NIEの推進

徳

- ◆ファミリー活動による「関わりの力」の醸成
- ◆「共同体感覚」を培う学級風土
- ◆学級力向上プロジェクトをベースとしたクラス会議
- ◆委員会活動による自治的、自立的風土の推進
- ◆ステーション授業による繋がり力の基礎づくり
- ◆キャリア教育の推進
- ◆挨拶、「思いやり貯金」の実践
- ◆地域人材を取り入れた教育活動
- ◆認知行動療法、応用行動分析による児童対応の促進

体

- ◆基本的生活習慣の確立
- ◆体力づくりの推進
- ◆外遊びの励行 (ファミリータイム)
- ◆食育の推進
- ◆栄養教諭による食育指導の推進
- ◆残菜量の軽減に向けた取組の推進
- ◆保健・安全教育の充実
- ◆感染症対策の徹底

開かれた学校づくり

- ◆学校情報の積極的な発信 (学校・学級便り HP)
- ◆地域人材・地域資源を活用した教育活動の推進

組織的・創造的な教育活動の推進

- ◆報告・連絡・相談の徹底
- ◆学校評価システムの推進
- ◆カリキュラムマネジメントによる不断の見直し (PDCAサイクルの積極的な導入)
- ◆幼保小中連携

教育研究

研究主題
文章の構造を読み取り、読みの視点を広げる授業の追究
～個々の問いを大切に展開とフレームリーディングによる読解を通して～

めざす授業像

- ◆主体的・対話的で深い学びを実現する全員参加の授業
- ・教材、他者、自己を軸とした「対話」型授業の促進
- ・カリキュラムマネジメントによるPBL、課題発見解決学習を推進する。
- ・タブレット型パソコンを活用した双方向授業の実現

教育課程

学年	各教科の授業時数											道徳	特活	総合的な学習の時間	外国語 外国語活動	総授業時数
	国語	社会	算数	理科	生活	音楽	図工	家庭	体育	外国語						
1	306		136		102	68	68		102			34	34			850
2	315		175		105	70	70		105			35	35			910
3	245	70	175	90		60	60		105			35	35	70	35	980
4	245	90	175	105		60	60		105			35	35	70	35	1015
5	175	100	175	105		50	50	60	90	70		35	35	70		1015
6	175	105	175	105		50	50	55	90	70		35	35	70		1015

学年	各教科等 合わせた指導 日常生活 の指導	生活単 元学習	各教科の授業時数											道徳	特活	総合的な学習の時間	外国語 外国語活動	自立活動	総授業時数
			国語	社会	算数	理科	生活	音楽	図工	家庭	体育	外国語							
知的	1			266		116		92	68	68		102		34	34			70	850
	5			175		175		265	50	50		90		35	35	70		70	1015
	6			175		175		265	50	50		90		35	35	70		70	1015
自閉症・情緒	1			296		126		92	68	68		98		34	34			34	850
	2			305		165		95	70	70		100		35	35			35	910
	3			235	65	165	85		60	60		100		35	35	70	35	35	980
	4			235	85	165	100		60	60		100	35	35	35	70		35	1015

週時程表

月	火	水	木	金
8:15 8:30 朝読書 8:30 8:40 学級朝の会	8:15 8:30 全校集会 8:30 8:40 学級朝の会	8:15 8:30 コミュニケーションタイム 8:30 8:40 学級朝の会	8:15 8:30 キホーントイ 8:30 8:40 学級朝の会	8:15 8:30 NIE活動 8:30 8:40 学級朝の会
	8:40	1校時(45)	9:25	
	9:30	2校時(45)	10:15	
	10:15	大休憩(15)	10:35	
	10:35	3校時(45)	11:20	
	11:20	4校時(45)	12:10	
	12:10	給食(40)	12:50	
12:50 昼休憩 13:15	12:50 昼休憩 13:15	12:50 ファミリー タイム 13:30	12:50 昼休憩 13:15	12:50 昼休憩 13:15
13:15 掃除 13:30	13:15 掃除 13:30		13:15 掃除 13:30	13:15 掃除 13:30
13:35 帰りの会 13:50	13:35 帰りの会 13:50	13:35 帰りの会 13:50	13:35 帰りの会 13:50	13:35 帰りの会 13:50
13:50 5校時 14:35	13:50 5校時 14:35	13:50 5校時 14:35	13:50 5校時 14:35	13:50 5校時 14:35
14:40 6校時 15:25	14:40 6校時 15:25	14:40 6校時 15:25	14:40 6校時 15:25	14:40 6校時 15:25
		校内研修等		暮会

教育活動の一例

