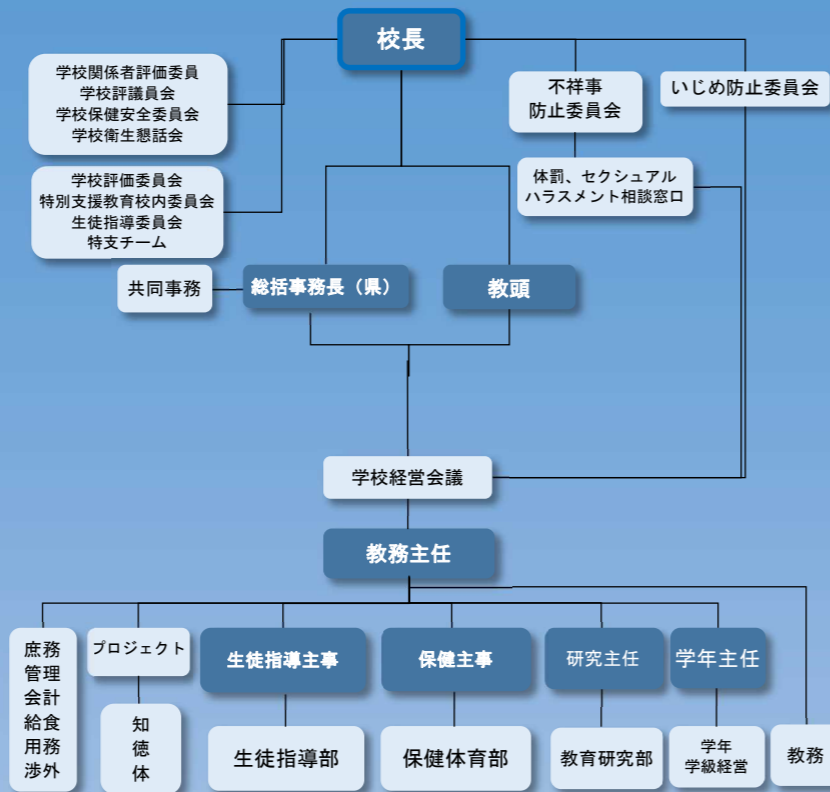


教職員

職・役職名	氏名	学級担任等
1 校長	石原 政信	
2 教頭	千鶴 哲弘	
3 総括事務長	柏原 泉	(兼)
4 教諭 教務主任 6年学年主任	山本 哲太郎	6年1組
5 教諭 1学年主任 生徒指導主事	林 美由紀	1年1組
6 教諭 研究主任 「学びの変革」 推進担当教員	菅 都	3年1組
7 教諭 保健主事 特別支援教育コーディネーター	松浦 翔	知的障害特別支援 学級
8 教諭 拠点校指導教員	岡畑 里智子	(兼)
9 教諭 道徳教育推進 リーダー 幼保小 連携コーディネーター	今川 貴久美	自閉症・情緒障害 特別支援学級
10 教諭 体力づくり推進 リーダー	市川 友貴	4年1組
11 教諭 学校図書館 司書教諭	高田 雄太	5年1組
12 教諭	堀田 優奈	1年2組
13 教諭	西山 黎	2年1組
14 教諭	浦島 央志	3年2組
15 教諭	長岡 康治	6年2組
16 教諭	竹野 公洋	自閉症・情緒障害 特別支援学級
17 教諭	中村 克明	自閉症・情緒障害 特別支援学級
18 教諭	中平 美沙希	専科
19 養護教諭	神尾 文緒里	
20 栄養教諭	石田 恵美	
21 主事	金山 瑞葵	
22 技術員	瀧迫 孝	
23 非常勤講師	椋野 奈尾子	教育上特別配慮
24 非常勤講師	勇木 純子	初任研後補充
25 特別支援教育支援員	石田 住未恵	
26 特別支援教育支援員	豊田 益子	
27 特別支援教育支援員	神崎 美雪	
28 非常勤講師	沖 裕見子	学習支援講師
29 教務事務支援員	福井 亜由視	
30 SC	韓 彩路	
31 配膳員	高橋 澄子	
32 配膳員	亀田まゆみ	
33 配膳員	瀬井 洋子	
34 配膳員	岡野 智香子	

校務運営組織



学校関係者評価委員

鶴 満喜枝	野尻 栄	桑田 裕司
-------	------	-------

学校評議員

井上 将吾	砂田 恭明	三山 篤夫
-------	-------	-------

学校医

内科校医	宮地 佐和子	眼科校医	宇根 清香
耳鼻科校医	小坂 正和	歯科校医	勝島 康次郎
学校薬剤師	松本 淳子		

児童数(R2.4.1)

学年	1	2	3	4	5	6	特別支援学級	合計
学級	2	1	2	1	1	2	4	13
男	20	9	21	21	15	18	19	123
女	19	10	23	12	15	25	6	110
合計	39	19	44	33	30	43	25	233

校舎

階	用途	用途	用途	用途	用途	用途	用途	用途	用途	用途
4F	視聴覚室	児童会室	教材質							
3F	図書室	PC室	6-2	6-1	5-1	学習室	4-1	図工準備室	図工室	音楽室
2F	学習室	2-1	育友会室	事務室	印刷室	職員室	校長室	ランチルーム	3-2	3-1
1F	放課後児童 クラブ	自閉症・情緒 特別支援3	自閉症・情緒 特別支援2	自閉症・情緒 特別支援1	知的特別支援	保健室	1-2	1-1	生活科室	家庭科室

令和2年度

学校要覧

尾道市立 栗原北小学校

昭和55年開校 創立40年

Kuriharakita Elementary School



校歌

一、光る緑の あざやかに
やさしく続く 山なみと
瀬との島影 まちの屋根
匂う大地も ひろびると
栗原北小に ぼくらぼつどう

二、空にひとすじ 白い雲
ひとみにうつる 夢はるか
学ぶ力の 限りなく
きたえるからだ あすの日へ
栗原北小に わたしぼつどう

三、緑と青に かこまれて
光あふれる 校舎には
なかまと語る ぼくわたし
希望の窓を いまひらく
栗原北小の なかまたち

昭和五十六年制定

作詞 児童会
作曲 教職員

栗原北小学校宣言

私たちは、日本一の学校
にするために、次のことを
がんばります。

一、私たちは、いつも笑顔で
あいさつをします。

二、私たちは、ありがたいうの
気持ち大切にします。

三、私たちは、最善をめざ
して、やさしく声をかけ合
います。

〒722-0022
広島県尾道市栗原町11750
TEL 0848-23-3923
FAX 0848-23-3924
E-mail:kuriharakita-e@onomichi.ed.jp
URL:http://www.onomichi.ed.jp/kuriharakita-e/

学校経営構想図

尾道教育みらいプラン2：夢と志を抱き、グローバル社会を生き抜く子供の育成

学校教育目標 自分のよさを伸ばし、心豊かに輝く子供の育成

めざす子ども像

- ◆目的意識をもって課題解決を図る。
- ◆人と協同的に問題を解決する。
- ◆失敗や困難を乗り越えて挑戦する。
- ◆自己肯定感をもって生活する。

育てたい資質・能力

- ◆情報活用能力 ◆多様性適応力
- ◆コミュニケーション能力
- ◆レジリエンス能力 ◆自らへの自信

めざす学校像

- ◆不易の徹底し、先進的な取組を意欲的に導入している。
- ◆児童の学びの過程に着目し、学びの結果から改善を導いている。
- ◆危機管理の視点から物事を捉え、組織的に対応している。
- ◆児童、保護者、地域の願いを実現しようとしている。

めざす教職員像

- ◆組織で動くことを徹底し、学年、分掌業務を協同的に推進している。
- ◆見通しをもって職務を推進し、合理的な視点で校務を整理し、ワークライフバランスを考えた生活を送っている。
- ◆教育公務員として服務規律を厳守している。

知・徳・体の調和のとれた児童の育成

知

- ◆国語科の授業改善（書く力、ことばの力を高める）
- ◆課題発見解決学習の推進（失敗、困難を乗り越える）
- ◆思考力を培うプログラミング教育の推進
- ◆個の学びの状況に応じた習熟、発展、補充学習の推進

徳

- ◆全校統一した学習規律
- ◆異学年交流（ファミリー活動）による自尊心、役立ち感、リーダーシップの醸成。
- ◆コミュニケーション能力の育成（ソーシャルスキルの向上）
- ◆挨拶、「ありがとう貯金」の実践
- ◆読書活動の推進
- ◆体験活動の充実

体

- ◆基本的生活習慣の確立
- ◆体力づくりの推進 外遊びの励行
- ◆食育の推進 栄養教諭による食育指導の推進 残菜ゼロの実現
- ◆保健・安全教育の充実
- ◆カウンセラーによる個別相談

開かれた学校づくり

- ◆地域・家庭と連携した教育活動の展開
- ◆学校情報の積極的な発信（学校・学級便り HP）
- ◆地域人材・地域資源を活用した教育活動の推進

組織的・創造的な教育活動の推進

- ◆報告・連絡・相談の徹底 ◆学校評価システムの推進
- ◆カリキュラムマネジメントによる不断の見直し（PDCAサイクルの積極的な導入）
- ◆幼保小中連携・小小連携の充実

教育研究

研究主題（案）
一人一人が自分の考えをもち、お互いに高め合う子供の育成
～書く力の向上を通して～

めざす授業像

- ◆主体的・対話的で深い学びを実現する全員参加の授業・「教えること」を徹底し、「考える」時間を確保する。
- ・課題発見解決学習、問題解決的な学習を導入する。
- ・教材、友達、自分との「対話」を設定する。
- ・切り返し発問による深い学びを実現する。

教育課程

学年	各教科の授業時数											道徳	特活	総合的な学習の時間	外国語 外国語活動	総授業時数
	国語	社会	算数	理科	生活	音楽	図工	家庭	体育	外国語						
1	306		136		102	68	68		102			34	34			850
2	315		175		105	70	70		105			35	35			910
3	245	70	175	90		60	60		105			35	35	70	35	980
4	245	90	175	105		60	60		105			35	35	70	35	1015
5	175	100	175	105		50	50	60	90	70		35	35	70		1015
6	175	105	175	105		50	50	55	90	70		35	35	70		1015

学年	各教科等 合わせた指導 日常生活 生活単元学習	各教科の授業時数											道徳	特活	総合的な学習の時間	外国語 外国語活動	自立活動	総授業時数
		国語	社会	算数	理科	生活	音楽	図工	家庭	体育	外国語							
2	95	270		160			70	70		105		35	35			70	910	
3	160	225		175			60	60		105		35	35	55		70	980	
5	265	175		175			50	50		90		35	35	70		70	1015	
6	265	175		175			50	50		90		35	35	70		70	1015	
1		272		136		102	68	68		102		34	34			34	850	
2		280		175		105	70	70		105		35	35			35	910	
4		230	90	165	105		60	60		105		35	35	60	35	35	1015	
5		160	100	165	105		50	50	60	90	70	35	35	60		35	1015	
6		160	105	166	105		50	40	55	90	70	35	35	59		45	1015	

週時程表

月	火	水	木	金
8:15 8:35 学級朝の会	8:15 8:25 朝学習 8:25 8:35 学級朝の会	8:15 8:25 朝学習 8:25 8:35 学級朝の会	8:15 8:35 学級朝の会	8:15 8:25 朝学習 8:25 8:35 学級朝の会
	8:35	1校時(45)	9:20	
	9:25	2校時(45)	10:10	
	10:10	大休憩(15)	10:25	
	10:25	3校時(45)	11:10	
	11:15	4校時(45)	12:00	
	12:10	給食(40)	12:40	
12:40 昼休憩 13:05	12:40 昼休憩 13:10	12:40 昼休憩 13:10	12:40 昼休憩 13:05	12:40 昼休憩 13:10
13:05 掃除 13:15	13:10 掃除 13:25	13:10 掃除 13:25	13:05 掃除 13:15	13:10 掃除 13:25
13:20 掃りの会 13:30	12:30 掃りの会 13:50	12:30 掃りの会 13:50	13:20 掃りの会 13:30	12:30 掃りの会 13:50
13:30 5校時 14:15	13:50 5校時 14:35	13:50 5校時 14:35	13:30 5校時 14:15	13:50 5校時 14:35
14:20 6校時 15:05	14:40 6校時 15:25	14:40 6校時 15:25	14:20 6校時 15:05	14:40 6校時 15:25
15:10 6校時 15:55 クラブ・委員会				
暮会	校内研修等	暮会		

教育活動の一例

