

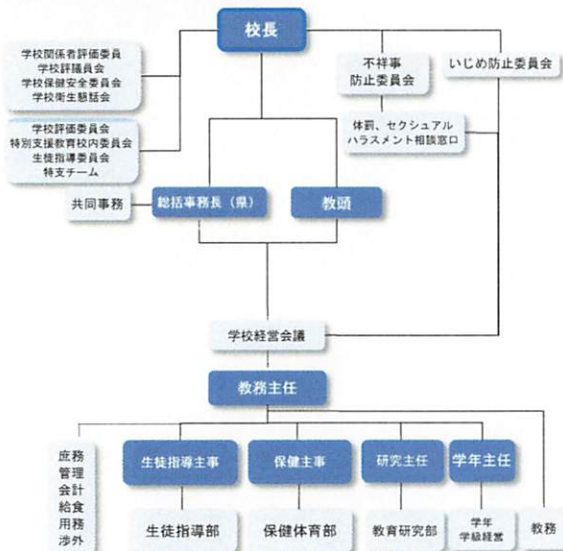
教職員

職・役職名	氏名	学級担任等
1 校長	石原 政信	
2 教頭	吉原 明美	
3 総務事務長	唐川 恵子 (兼)	
4 専科・教務主任	菅 都	
5 生徒指導主事	長岡 康治	
6 教諭・研究主任 <small>学級主任、進級指導員</small>	山本哲太郎	5年1組
7 教諭・保健主事 <small>特別支援教育コーディネーター 臨床心理士・福祉コーディネーター</small>	高田 雄太	1年1組
8 教諭 拠点校指導教員	田中 陽子 (兼)	
9 教諭	中平美沙希	2年1組
10 教諭	永田真由美	2年2組
11 教諭	西山 黎	3年1組
12 教諭	高山 隼人	3年2組
13 教諭	中尾 萌乃	4年1組
14 教諭 <small>道徳教育推進リーダー</small>	平谷知加子	5年1組
15 教諭	林 美由紀	6年1組
16 教諭	松浦 翔	6年2組
17 教諭・学校図書司書教諭 <small>主任推進リーダー</small>	松田 優奈	図書・情報教育支援
18 教諭	折重 夏歩	図書・情報教育支援
19 教諭	竹野 公洋	図書・情報教育支援
20 教諭 <small>特別支援教育コーディネーター ICT活用推進リーダー</small>	浦島 央志	特別支援教育支援
21 養護教諭	濱高 幸子	
22 栄養教諭	石田 恵美	
23 主事	大橋 瑞英	
24 技術員	吉原 寿一	
25 非常勤講師	村上 忠君	初任研後補充
26 非常勤講師	藤原 康江	特別支援学級履修指導
27 特別支援教育支援員	石田 住未恵	
28 特別支援教育支援員	豊田 益子	
29 特別支援教育支援員	神崎 美雪	
30 教務事務支援員	福井 亜由視	
31 スクールカウンセラー	高橋 由紀子	
32 スクールサポーター	西本 光広	
33 配膳員	高橋 澄子	
34 配膳員	亀田まゆみ	
35 配膳員	瀬井 洋子	
36 配膳員	岡野 智香子	
37 養護教諭	阿部 支緒里	産休

校舎

4F	視聴覚室	児童会室	教室							
3F	図書室	習熟度別教室	5-1	5-2	6-1	自閉症・情緒 特別支援2	6-2	図工準備室	図工室	音楽室
2F	学習室	4-1	育友会室	事務室	印刷室	職員室	校長室	知的特別支援	3-1	3-2
1F	放課後児童 クラブ	自閉症・情緒 特別支援1	少人数教室	1-1	第2保健室	保健室	2-1	2-2	生活科室	家庭科室

校務運営組織



学校関係者評価委員

鶴 満喜枝 村田 俊一 桑田 裕司

学校評議員

井上 将吾 砂田 恭明 三山 篤夫

学校医

内科校医	宮地 佐和子	眼科校医	宇根 清香
耳鼻科校医	小坂 正和	歯科校医	勝島 康次郎
学校薬剤師	高地 佳子		

児童数(R4.4.1)

学年	1	2	3	4	5	6	特別支援学級	合計
学級	1	2	2	1	2	2	3	13
男	18	15	21	9	18	24	10	115
女	15	21	17	12	23	13	2	103
合計	33	36	38	21	41	37	12	218

令和4年度

学校要覧

尾道市立 栗原北小学校

昭和55年開校 創立42年

Kuriharakita Elementary School

校歌

一、光る緑の あざやかに
やさしく続く 山なみと
瀬との島影 まちの屋根
匂う大地も ひろびると
栗原北小に ぼくらはつどう

二、空にひとすじ 白い雲
ひとみにうつる 夢はるか
学ぶ方の 限りなく
またえるからだ あすの日へ
栗原北小に わたしはつどう

三、緑と青に かこまれて
光あふれる 校舎には
なかまと語る ぼくわたし
希望の空を いまひらく
栗原北小の なかまたち

昭和五十六年制定

作詞 児童会
作曲 教職員

〒722-0022

広島県尾道市栗原町11750

TEL 0848-23-3923

FAX 0848-23-3924

E-mail:kuriharakita-e@onomichi.ed.jp

URL:http://www.onomichi.ed.jp/kuriharakita-e/

学校経営構想図

学校教育目標 関わりの力をもち、自分を表現できる子供の育成

めざす子ども像

- ◆目的意識をもって課題解決を図る。
- ◆人と協同的に問題を解決する。
- ◆失敗や困難を乗り越えて挑戦する。
- ◆自己肯定感をもって生活する。
- ◆自分の将来像を描いて生活している。

育てたい資質・能力

- ◆関わる力
- ◆チャレンジする力

めざす学校像

- ◆不易の徹底し、先進的な取組を意欲的に導入している。
- ◆児童の学びの過程に着目し、学びの結果から改善を導いている。
- ◆危機管理の視点から物事を捉え、組織的に対応している。
- ◆児童、保護者、地域の願いを実現しようとしている。

めざす教職員像

- ◆組織で動くことを徹底し、学年、分掌業務を協同的に推進している。
- ◆全校の担任という意識をもち、全校の児童の指導に責任をもち、見通しをもって職務を推進し、合理的な視点で校務を整理し、ワークライフバランスを考えた生活を送っている。
- ◆教育公務員として服務規律を厳守している。

知・徳・体の調和のとれた児童の育成

知

- ◆全校統一した学習規律
- ◆国語科の授業改善（フレームリーディングによる読解力、表現力、ことばの力の育成）
- ◆課題発見解決学習・PBLの推進（失敗、困難を乗り越える）
- ◆ICTの活用による表現力の育成、家庭学習促進
- ◆算数科における習熟度別学習の徹底、個別の学びの最適化を実現する授業の試行（習熟度別、少人数指導の導入）
- ◆読書活動の推進、NIEの推進

徳

- ◆異学年交流（ファミリー活動）による自尊心、役立ち感、リーダーシップの醸成
- ◆「共同体感覚」を培う学級風土
- ◆学級力向上プロジェクトをベースとしたクラス会議、全校クラス会議による自治的風土の推進
- ◆キャリア教育の推進
- ◆挨拶、「ほんわか貯金」の実践
- ◆地域（人材）を取り入れた活動
- ◆認知行動療法、応用行動分析による児童対応の推進（家庭教育）

体

- ◆基本的な生活習慣の確立
- ◆体力づくりの推進
- ◆外遊びの励行（ロング休憩）
- ◆食育の推進
- ◆栄養教諭による食育指導の推進
- ◆残菜量の軽減に向けた取組の推進
- ◆保健・安全教育の充実
- ◆感染症対策の徹底

開かれた学校づくり

- ◆学校情報の積極的な発信（学校・学級便り HP）
- ◆地域人材・地域資源を活用した教育活動の推進

組織的・創造的な教育活動の推進

- ◆報告・連絡・相談の徹底◆学校評価システムの推進
- ◆カリキュラムマネジメントによる不断の見直し（PDCAサイクルの積極的な導入）
- ◆幼保小中連携

教育研究

研究主題
文章の構造を読み取り、読みの視点を広げる授業の追究
～個々の問いを大切に展開とフレームリーディングによる読解を通して～

めざす授業像

- ◆主体的・対話的で深い学びを実現する全員参加の授業
- ・教材、他者、自己を軸とした「対話」型授業の促進
- ・カリキュラムマネジメントによるPBL、課題発見解決学習を推進する。
- ・タブレットを活用した双方向授業の実現

教育課程

学年	各教科の授業時数										道徳	特活	総合的な学習の時間	外国語 の学習活動	総授業時数
	国語	社会	算数	理科	生活	音楽	図工	家庭	体育	外国語					
1	306	136	102	68	68	102					34	34			850
2	315	175	105	70	70	105					35	35			910
3	245	70	175	90	60	60	105				35	35	70	35	980
4	245	90	175	105	60	60	105				35	35	70	35	1015
5	175	100	175	105	50	50	60	90	70		35	35	70		1015
6	175	105	175	105	50	50	55	90	70		35	35	70		1015

学年	各教科等 合わせた指導 日常生活・ 生活単元学習	各教科の授業時数										道徳	特活	総合的な学習の時間	外国語 の学習活動	自立活動	総授業時数
		国語	社会	算数	理科	生活	音楽	図工	家庭	体育	外国語						
4	210	210	175		60	60	105				30	35	60		70	1015	
5	280	165	175		50	50	90				30	35	70		70	1015	
1		272	136		102	68	102				34	34			34	850	
2		280	175		105	70	105				35	35			35	910	
3		235	70	165	90	60	60	105			35	35	55	35	35	980	
6		160	105	165	105	50	50	55	90	70	35	35	60		35	1015	

週時程表

月	火	水	木	金
8:15 8:25 朝読書 8:25 8:35 学級朝の会	8:15 8:30 全校集会 8:30 8:35 学級朝の会	8:15 8:30 朝学習 8:30 8:35 学級朝の会	8:15 8:25 朝読書 8:25 8:35 学級朝の会	8:15 8:25 朝学習 8:25 8:35 学級朝の会
	8:35	1 校時 (45)	9:20	
	9:25	2 校時 (45)	10:10	
	10:10	大休憩 (15)	10:25	
	10:30	3 校時 (45)	11:15	
	11:20	4 校時 (45)	12:05	
	12:05	給食 (40)	12:45	
12:45 昼休憩 13:10	12:45 昼休憩 13:10	12:45 ロング13:25 休憩	12:45 昼休憩 13:10	12:45 昼休憩 13:10
13:10 掃除 13:25	13:10 掃除 13:25		13:10 掃除 13:25	13:10 掃除 13:25
13:30 帰りの会 13:45	13:30 帰りの会 13:45	13:30 帰りの会 13:45	13:30 帰りの会 13:45	13:30 帰りの会 13:45
13:45 5校時 14:30	13:45 5校時 14:30	13:45 5校時 14:30	13:45 5校時 14:30	13:45 5校時 14:30
14:35 6校時 15:20	14:35 6校時 15:20	14:35 6校時 15:20	14:35 6校時 15:20	14:35 6校時 15:20

校内研修等 暮会

教育活動の一例

