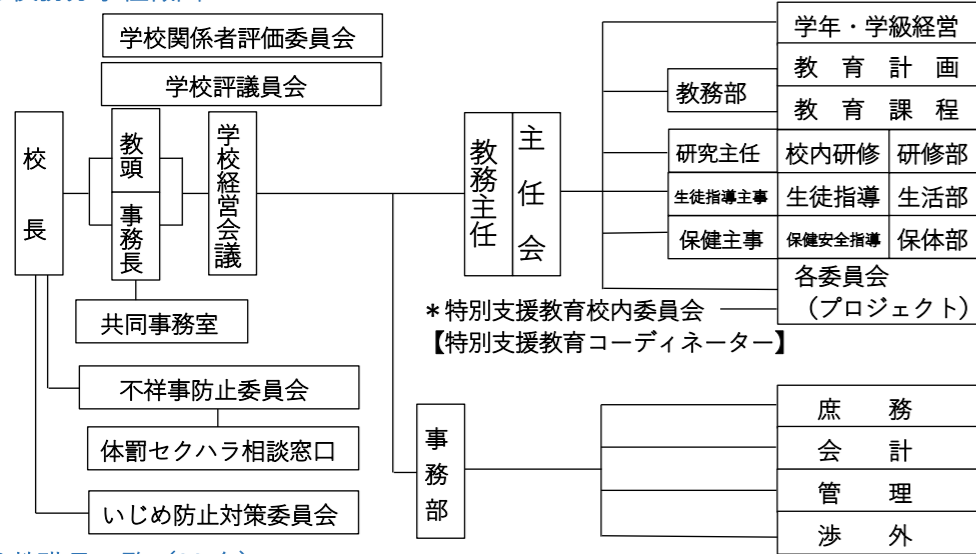


● 主な年間行事予定

| 1 学期 | | 2 学期 | | 3 学期 | |
|------|--|------|---|------|--|
| 4 月 | 就任式 始業式 入学式 参観日 (PTA 総会) 懇談会 定期健康診断 | 9 月 | 始業式 参観日・懇談会 地域ふれあい参観日 | 1 月 | 始業式 なわとび大会 入学説明会 |
| 5 月 | お迎え遠足 定期健康診断 運動会 | 10 月 | 学習発表会 秋の社会見学 6 年修学旅行 | 2 月 | 10 歳のつどい 参観日・懇談会 |
| 6 月 | プール開き 参観日・懇談会 5 年宿泊体験活動 | 11 月 | 道徳参観日 地域貢献活動 授業公開 環境整備作業 (PTA) | 3 月 | 新1年生との交流会 就学時健康診断 卒業証書授与式 修了証書授与式 |
| 7 月 | 地域懇談会 期末懇談会 終業式 | 12 月 | マラソン大会 標準学力調査 期末懇談会 終業式 | | |
| 8 月 | 登校日 | | | | |

● 校務分掌組織図



● 教職員一覧 (22 名)

| 職 | 氏名 | 主任等 | 学級担任等 | 部 |
|-----------|-------|--------------------|------------------|-----|
| 校長 | 山口 喜之 | | | |
| 教頭 | 酒巻みどり | いじめ体罰セクハラ相談窓口 | | 総務部 |
| (兼)事務長 | 福田佳善子 | | | |
| 教諭 | 田中 美雪 | 教務主任 | 4 年 1 組 | 教務部 |
| | 松井 克典 | 保健主事 特別支援教育 Co. | 自閉症・情緒障害特別支援学級 1 | 保体部 |
| | 黒田 綾子 | 生徒指導主事 幼保小連携 Co. | 1 年 1 組 | 生活部 |
| | 三好 貴大 | 研究主任 「学びの変革」推進担当教員 | 6 年 1 組 | 教務部 |
| | 二本木勇太 | | 5 年 1 組 | 保体部 |
| | 杉原 史教 | 道徳教育推進教師 | 3 年 1 組 | 生活部 |
| | 秋廣 千夏 | | 2 年 1 組 | 教務部 |
| 助教諭 | 竹野 公洋 | 体力指導推進リーダー | 自閉症・情緒障害特別支援学級 2 | 保体部 |
| | 田中 陽子 | 専科 再任用短時間 | | 生活部 |
| 養護教諭 | 高木早知子 | 知的障害特別支援学級 | | 生活部 |
| 主事 | 平田 佳澄 | いじめ体罰セクハラ相談窓口 | | 保体部 |
| 用務員(市) | 高瀬 愛実 | | | 事務部 |
| 特別支援教育支援員 | 岡野 雄司 | | | 事務部 |
| 特別支援教育支援員 | 重白 育子 | | | |
| 特別支援教育支援員 | 小野 拓未 | | | |
| 非常勤講師 | 木曾 裕子 | | 特別支援複数指導 | |
| 教務事務支援員 | 吉本希己枝 | | | |
| 学校司書 | 隅田智佳子 | | | |
| 教諭 | 大下 晴輝 | | 病休 | |

● 学校医 学校薬剤師

| | |
|-----|-------|
| 内科 | 山本 克己 |
| 眼科 | 野島 昭徳 |
| 歯科 | 桑原 健二 |
| 耳鼻科 | 小坂 史郎 |
| 薬剤師 | 鈴木 有美 |

● 学校評議員

| |
|-------|
| 村上 康雄 |
| 木梨 裕子 |
| 三阪 泰人 |

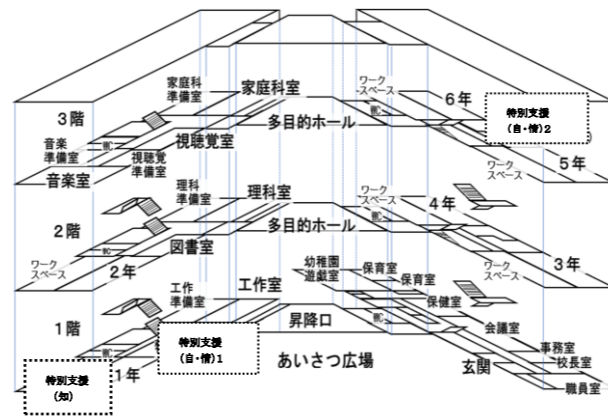
● 学校関係者評価委員

| |
|-------|
| 村上 敏 |
| 島田万里江 |
| 本村 勝信 |

● 学級編成

| 学年 | 組 | 児童数 (人) | | |
|--------|---|---------|----|----|
| | | 男子 | 女子 | 合計 |
| 1 | 1 | 7 | 1 | 8 |
| 2 | 1 | 8 | 10 | 18 |
| 3 | 1 | 8 | 3 | 11 |
| 4 | 1 | 7 | 8 | 15 |
| 5 | 1 | 4 | 9 | 13 |
| 6 | 1 | 6 | 5 | 11 |
| 特支(知) | 1 | 1 | 2 | 3 |
| 特支(自情) | 1 | 4 | 3 | 7 |
| 特支(自情) | 2 | 2 | 0 | 2 |
| 合計 | | 47 | 41 | 88 |

● 校舎配置図



● 時程・日程について

令和 5 年度 週時程表 《三幸小学校》

| 時刻 | 間 | 区分 | 月 | 火 | 水 | 木 | 金 |
|-------|----|---------------|----------|------------|----------|------------|----------|
| 8:15 | 20 | 朝の活動 | 音読発表会 | 8:15 朝の会 | いきいきタイム | 8:15 朝の会 | 全校集会 |
| 8:35 | 45 | 1 校時 | 朝の会 | 8:20 朝の会 | 朝の会 | 8:25 朝の会 | 全校集会 |
| 9:20 | 5 | 準備 | 授業 | 8:25 1 校時 | 授業 | 8:25 1 校時 | 授業 |
| 9:25 | 45 | 2 校時 | 授業 | 9:10 2 校時 | 授業 | 9:10 2 校時 | 授業 |
| 10:10 | 25 | 100 周年マラソン 休憩 | 授業 | 9:15 2 校時 | 授業 | 9:15 2 校時 | 授業 |
| 10:35 | 45 | 3 校時 | 授業 | 10:00 3 校時 | 授業 | 10:00 3 校時 | 授業 |
| 11:20 | 5 | 準備 | 授業 | 10:10 3 校時 | 授業 | 10:10 3 校時 | 授業 |
| 11:25 | 45 | 4 校時 | 授業 | 10:55 4 校時 | 授業 | 10:55 4 校時 | 授業 |
| 12:10 | 40 | 給食 (配膳・片付け) | 給食 | 11:00 4 校時 | 給食 | 11:00 4 校時 | 給食 |
| 12:50 | 30 | 休憩 | 給食 | 11:45 給食 | 給食 | 11:45 給食 | 給食 |
| 13:20 | 15 | 掃除 | 掃除 | 12:25 休憩 | 掃除 | 12:25 休憩 | 掃除 |
| 13:35 | 5 | 準備 | 掃除 | 12:55 休憩 | 掃除 | 12:55 休憩 | 掃除 |
| 13:40 | 15 | 学力定着 | 掃除 | 13:40 5 校時 | 掃除 | 13:40 5 校時 | 掃除 |
| 13:55 | 45 | 5 校時 | チャレンジタイム | 13:45 6 校時 | チャレンジタイム | 13:45 6 校時 | チャレンジタイム |
| 14:40 | 5 | 準備 | チャレンジタイム | 14:30 6 校時 | チャレンジタイム | 14:30 6 校時 | チャレンジタイム |
| 14:45 | 45 | 6 校時 | 授業 | 14:30 帰りの会 | 授業 | 14:30 帰りの会 | 授業 |
| 15:30 | 15 | 反省計画 | 授業 | 14:45 クラブ | 授業 | 14:45 帰りの会 | 授業 |
| 15:45 | | | 授業 | 15:00 暮会 | 補充学習 | 職員研修等 | 暮会 |
| 16:30 | | | 暮会 | | | | 暮会 |

● 教育課程編成・年間授業時数

| 区 分 | 各教科の授業時数 | | | | | | | | | 道徳 | 特別活動 | 学習の時間 | 総合的な学習の時間 | 外国語活動 | 外国語 | 総授業時数 |
|------|----------|-----|-----|-----|-----|----|----|----|-----|----|------|-------|-----------|-------|-----|-------|
| | 国語 | 社会 | 算数 | 理科 | 生活 | 音楽 | 図工 | 家庭 | 体育 | | | | | | | |
| 第1学年 | 306 | | 136 | | 102 | 68 | 68 | | 102 | 34 | 34 | | | | | 850 |
| 第2学年 | 315 | | 175 | | 105 | 70 | 70 | | 105 | 35 | 35 | | | | | 910 |
| 第3学年 | 245 | 70 | 175 | 90 | | 60 | 60 | | 105 | 35 | 35 | 70 | 35 | | | 980 |
| 第4学年 | 245 | 90 | 175 | 105 | | 60 | 60 | | 105 | 35 | 35 | 70 | 35 | | | 1015 |
| 第5学年 | 175 | 100 | 175 | 105 | | 50 | 50 | 60 | 90 | 35 | 35 | 70 | | 70 | | 1015 |
| 第6学年 | 175 | 105 | 175 | 105 | | 50 | 50 | 55 | 90 | 35 | 35 | 70 | | 70 | | 1015 |

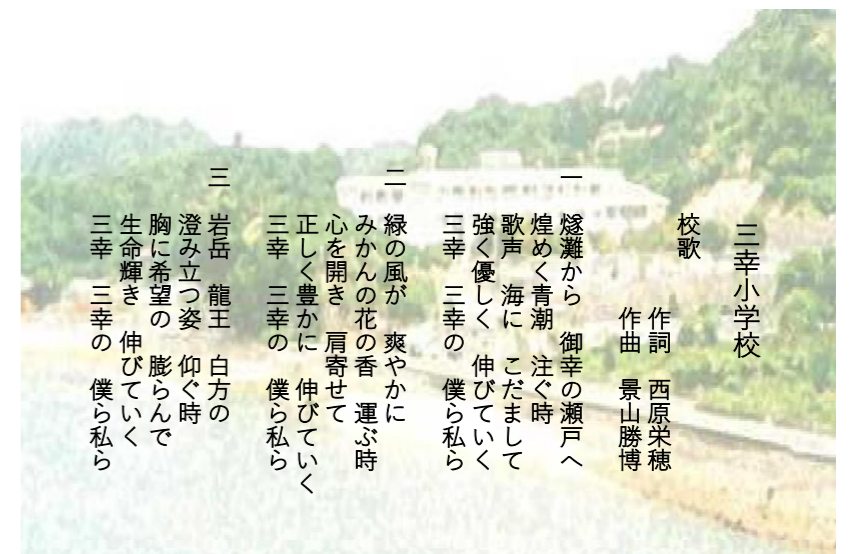
| 区 分 | 領域に合わせた教科の指導 | 各教科の授業時数 | | | | | | | | | 道徳 | 特別活動 | 自立活動 | 学習の時間 | 総合的な学習の時間 | 外国語活動 | 外国語 | 総授業時数 |
|---------------|--------------|----------|-----|-----|-----|-----|-----|----|----|----|-----|------|------|-------|-----------|-------|-----|-------|
| | | 国語 | 社会 | 算数 | 理科 | 生活 | 音楽 | 図工 | 家庭 | 体育 | | | | | | | | |
| 特別支援学級 自閉症・情緒 | | 第1学年 | 238 | | 136 | | 102 | 68 | 68 | | 102 | 34 | 34 | 68 | | | | 850 |
| | | 第2学年 | 245 | | 175 | | 105 | 70 | 70 | | 105 | 35 | 35 | 70 | | | | 910 |
| | | 第3学年 | 215 | 65 | 175 | 90 | | 60 | 60 | | 105 | 35 | 35 | 35 | 70 | 35 | | 980 |
| | | 第4学年 | 210 | 90 | 175 | 105 | | 60 | 60 | | 105 | 35 | 35 | 35 | 70 | 35 | | 1015 |
| | | 第5学年 | 145 | 100 | 175 | 105 | | 50 | 50 | 60 | 90 | 35 | 35 | 30 | 70 | | 70 | 1015 |
| | | 第6学年 | 145 | 105 | 175 | 105 | | 50 | 50 | 55 | 90 | 35 | 35 | 30 | 70 | | 70 | 1015 |
| 特別支援学級 知的 | | 第2学年 | 204 | | 235 | | 156 | | 70 | 70 | | 105 | 35 | 35 | | | | 910 |
| | | 第3学年 | 204 | | 215 | | 161 | | 60 | 60 | | 105 | 35 | 35 | | 70 | 35 | 980 |

令和 5 年度 学校要覧



尾道市立三幸小学校
THE ONOMICHI CITY MIYUKI
ELEMENTARY SCHOOL

〒722-0073
広島県尾道市向島町12617番地
TEL 0848 (44) 0100
FAX 0848 (20) 6301
URL: <http://www.onomichi.ed.jp/miyuki-e/>
E-mail: miyuki-e@onomichi.ed.jp



三幸小学校 校歌
作詞 西原栄穂
作曲 景山勝博

一 緑の風が 爽やかに
みかんの花の香 運ぶ時
心を豊かに 寄り添って
正しく豊かに 伸びていく
三幸 三幸の 僕ら私ら

二 岩岳 龍王 白方の
澄み立つ姿 仰ぐ時
胸に希望の 膨らんで
生命輝き 伸びていく
三幸 三幸の 僕ら私ら

三 燦爛から 御幸の瀬戸へ
煌めく青潮 注ぐ時
歌声 海に こだまして
強く優しく 伸びていく
三幸 三幸の 僕ら私ら