

# 学校要覧



## 尾道市立 向島中央小学校

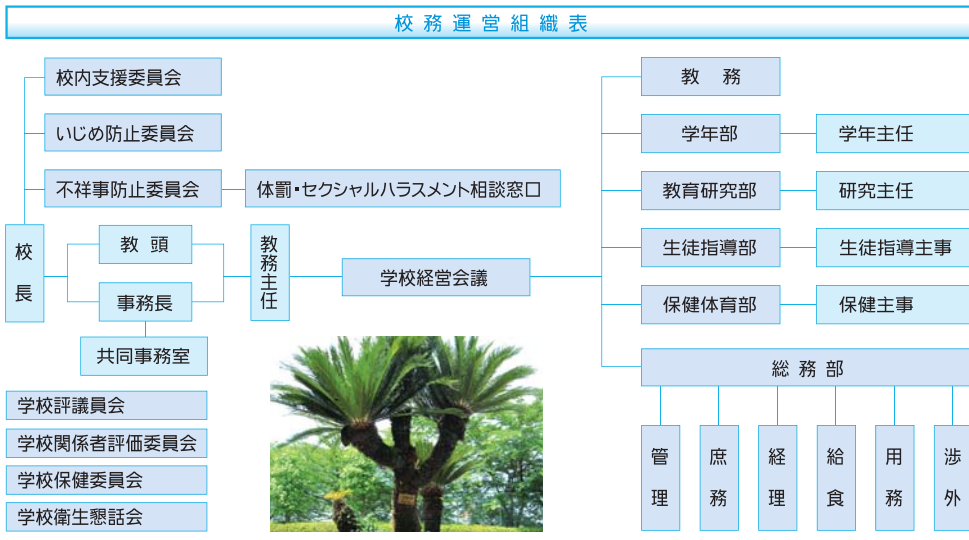
向島中央小学校校歌  
 作詞 安保琢爾  
 作曲 吉岡一身

一 さざなみよする 瀬戸海の  
 むかいが島の 丘のえに  
 春くれないの 花の色  
 秋れいろうの 月のかけ  
 自然をともに いそしめる  
 わが まなびやに まことあり

二 こがらしすさぶ 冬の日も  
 あしたのまどに 文をよみ  
 くろがねとかす 夏の日も  
 ゆうべのにわに 身をきたえ  
 とうとき教え おさめゆく  
 わが まなびやに じあいあり

三 ひいずる高見 わが心  
 じそんのはたを いや高く  
 はゆる光に かがやかし  
 日に進みゆき よく伸びて  
 ほまれあぐるは われらのつとめ  
 わが まなびやに のぞみあり

〒722-0073 広島県尾道市向島町5979番地  
 TEL.(0848)44-0414 FAX.(0848)44-0664  
 URL <http://www.onomichi.ed.jp/mukaishimachuo-e/>  
 E-mail [mukaishimachuo-e@onomichi.ed.jp](mailto:mukaishimachuo-e@onomichi.ed.jp)



### 学校の概要

①職員一覧表

職名	氏名	主任等	学級担任等	部
校長	宇根本 久志			
教頭	金子 恵子			
事務長(兼)	唐川 恵子			
教諭	岡田 純歌	保幼小連携コーディネーター	1年1組	生徒指導部
教諭	永田 真由美	危機管理推進リーダー	1年2組	保健体育部
教諭	刀根 まどか	2学年主任	2年1組	教育研究部
教諭	小佐古 麻衣		2年2組	生徒指導部
教諭	原 希実		3年1組	生徒指導部
教諭	遠部 裕一	研究主任・3学年主任・初任者校内指導教員	3年2組	教育研究部
教諭	大塚 裕信	保健主事・4学年主任	4年1組	保健体育部
教諭	福地 沙紀	道徳教育推進教師	4年2組	教育研究部
教諭	長谷川 千津子	生徒指導主事	5年1組	生徒指導部
教諭	日切 勇輝	5学年主任・情報教育推進リーダー	5年2組	教育研究部
教諭	渡辺 弓	地域連携コーディネーター	5年3組	生徒指導部
教諭	岡野 雄洋	教務主任	6年1組	教務部
教諭	青山 結香	6学年主任・外国語活動推進リーダー	6年2組	生徒指導部
教諭	行年 章恵	1学年主任・学力向上推進リーダー	知的障害特別支援学級1	教育研究部
教諭	末光 優香	学校図書館司書教諭	知的障害特別支援学級2	教育研究部
教諭	延 尚美		自閉症・情緒障害特別支援学級1	保健体育部
教諭	下久吉 典子	特別支援教育コーディネーター	自閉症・情緒障害特別支援学級2	生徒指導部
教諭	梶田 一海	拠点校指導教員	専科	教務部
教諭	田中 章子		専科	保健体育部
助教諭	原田 匠	体力づくり推進リーダー	専科	保健体育部
教諭	東 亜鈴紗		育児休業	
教諭	小尻 麻衣子		育児休業	
教諭	木村 晴香		育児休業	
教諭	池田 立身		休職	
非常勤	渡邊 真子	特別支援学級複数指導	自閉症・情緒障害特別支援学級1	
非常勤	石井 雅子	特別支援学級複数指導	自閉症・情緒障害特別支援学級2	
養護教諭	根角 奈穂子			保健体育部
主事	志田 信子			教務部
技術員	井上 武紀			教務部
栄養士	井上 友記子			保健体育部
特別支援教育支援員	益子 直美			生徒指導部
特別支援教育支援員	松浦 智子			生徒指導部
特別支援教育支援員	十河 恵実			
特別支援教育支援員	生野 裕美			
スクールカウンセラー	韓 彩路			
初任研修補充	仁井 佳栄			

②学校評議員

青木 平
土本 薫
藤川 祥子

③学校関係者評価委員

金川 美咲
助永 満子
安藤 誠子

④学校医・学校薬剤師

内科	土本 薫
内科	佐藤 恭子
歯科	宗永 泰一
歯科	森田 美由紀
眼科	野島 昭徳
耳鼻科	小坂 史郎
薬剤師	栗原 州美

⑤在籍児童数・学級編成

学年	1年		2年		3年		4年		5年		6年		特別支援学級				計
	1	2	1	2	1	2	1	2	1	2	3	1	2	知的障害1	知的障害2	自閉症・情緒障害	
男子	11	10	13	13	14	14	16	16	14	14	13	15	14	3	4	6	198
女子	20	21	15	15	22	21	13	14	13	13	14	16	18	1	1	2	219
計	31	31	28	28	36	35	29	30	27	27	27	31	32	4	5	8	417
学年計	62	62	56	56	71	70	58	59	51	51	51	62	64			25	

日課時程表

時刻	区分	月	火	水	木	金	
8:15	10	読書タイム	読書タイム	読書タイム	読書タイム	朝の会	
	15	朝の会	朝の会	朝の会	朝の会	全校集会(8:20~8:35)	
8:40	45	1校時	①	②	③	④	
9:25	5	学習準備					
9:30	45	2校時	⑥	⑦	⑧	⑨	
10:15	20	休憩					
10:35	45	3校時	⑪	⑫	⑬	⑭	
11:20	5	学習準備					
11:25	45	4校時	⑯	⑰	⑱	⑳	
12:10	40	給食					
12:50	35	休憩					
13:25	15	清掃					
13:40	5	学習準備					
13:45	20	学力定着	チャレンジタイム				
14:05	45	5校時	㉑	㉒	㉓	㉔	
14:50	5	学習準備	反省計画	学習準備	学習準備	学習準備	
14:55	(15)						
15:40	45	6校時	㉙	㉚	㉛	㉜	
(15:50)	20	反省計画	クラブ委員会	反省計画	反省計画	反省計画	
16:00		下校	月曜日は、5校時終了後反省計画をしてから6校時を行う。				

※( )は、月曜日の時刻  
 ※週時間の○は全年学、△は2年生以上、□は3年生以上、◇は4年生以上。

### 教育課程

教育課程(年間授業時数)

科	年	年間授業時数					
		第1学年	第2学年	第3学年	第4学年	第5学年	第6学年
教	国語	306	315	245	245	175	175
	社会			70	90	100	105
	算数	136	175	175	175	175	175
	理科			90	105	105	105
	生活	102	105				
	音楽	68	70	60	60	50	50
	図画工作	68	70	60	60	50	50
	家庭					60	55
	体育	102	105	105	105	90	90
	道徳	34	35	35	35	35	35
特別活動	外国語活動					35	35
	総合的な学習の時間			70	70	70	70
	学級活動	34	35	35	35	35	35
	児童会活動	(4)	(4)	(4)	(4)	(15)	(15)
	クラブ活動					(10)	(10)
学校行事	(29)	(30)	(30)	(32)	(37)	(53)	
計	850(33)	910(34)	945(34)	980(36)	980(62)	980(78)	

特別支援学級教育課程

学級名	知的障害												自閉症・情緒障害											
	19年	19年	20年	20年	20年	20年	20年	20年	20年	20年	20年	20年	19年	19年	20年	20年	20年	20年	20年	20年	20年	20年		
生活単元	136	136	186	105	105	105	160	160	230															
国語	272	272	272	295	295	295	227	227	227	296	296	295	230	230	230	230	228	228	158	158	158	158		
社会													70	70	70	70	70	90	90	100	100	105		
算数	102	102	102	160	160	160	158	158	158	126	126	175	175	175	175	175	175	175	175	175	175			
理科													90	90	90	90	90	105	105	105	105			
生活												88	88	90										
音楽	68	68	70	70	70	70	60	60	50	68	68	70	60	60	60	60	60	60	50	50	50			
図画工作	68	68	70	70	70	70	60	60	50	68	68	70	60	60	60	60	60	60	50	50	50			
家庭																			60	60	60			
体育	102	102	105	105	105	105	105	105	90	102	102	105	105	105	105	105	105	105	90	90	90			
道徳	34	34	35	35	35	35	35	35	34	34	35	35	35	35	35	35	35	35	35	35	35			
外国語活動																			35	35	35			
特別活動	34	34	35	35	35	35	35	35	34	34	35	35	35	35	35	35	35	35	35	35	35			
自立活動	34	34	35	35	35	35	35	35	34	34	35	35	35	35	35	35	35	35	35	35	35			
総合的な学習の時間							70	70	70				50	50	50	50	50	52	52	52	52			
計	850	850	910	910	910	910	945	945	980	850	850	910	945	945	945	945	945	980	980	980	980			

# 尾道教育みらいプラン2 ～夢と志を抱きグローバル社会を生き抜く子どもの育成～

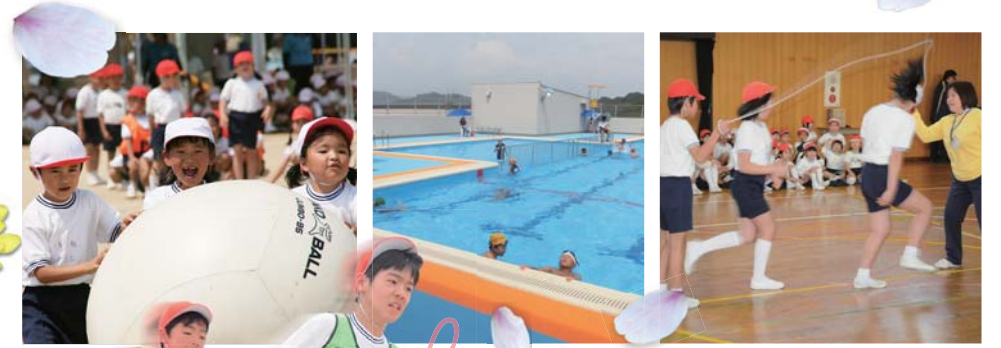
## 向島中央小学校 学校教育目標

心豊かで確かな力を持ち  
たくましく生きる子どもの育成

## 信頼される学校・期待に応える学校

### 中央小学校 宣言

- 一. いじめを絶対にしません
- 一. 人をきずつけることはしません
- 一. 友達を大切にします



## 知

### 確かな学力の育成

- ◆指導力の向上を核にした学びの基礎基本の徹底
- ◆校内研修を核とした授業力の向上
- ◆授業規律(生徒指導)をベースにした授業の構築
- ◆チャレンジタイムの積み重ねによる基礎基本の徹底
- ◆「中央塾」(毎週金)の推進
- ◆校内漢字検定、算数検定の推進
- ◆家庭学習の徹底
- ◆特別支援教育理念の学校教育全体への  
普遍化及び関係機関連携

## 徳

### 豊かな心の育成

- ◆生徒指導を核にした生き方の基礎基本の醸成
- ◆「向島っ子のめざす姿」を核にした凡事の徹底
- ◆ふるさと意識の高揚を意図した教育活動と  
道徳教育の充実(「土曜授業」を活用した  
ふるさと学習の推進)
- ◆表彰制度、壮行式の実施により個性の伸長
- ◆アセス結果による全児童  
個人面談の実施
- ◆二分の一成人式の推進

## 体

### 健やかな体の育成

- ◆目標を明確にした体力づくりの推進(水泳・持久走・縄跳び)
- ◆健康教育の推進(受診勧告・歯磨きの徹底)
- ◆安全教育の推進
- ◆食教育の推進
- ◆体力づくり意識の醸成
- ◆校内研修(実技研修)を核とした  
「運動が好きになる 得意になる」  
体育授業の構築

## ●向島中央小学校の沿革

年	月日	主な出来事
明治 5年	3月 1日	江奥神宮精舎を借りて青莪塾を開く
明治 7年	3月	青莪塾を川尻地藏院に移し、ついで青莪館と改める
明治 11年	9月	向島西小学校と改める
明治 17年	1月 10日	御調郡15戸聯合向島西小学校と改める
明治 24年	4月 1日	江奥、津部田・岩子島の分教室が独立し、それぞれ尋常小学校となる
明治 28年	10月	尋常科に高等科を併置し、向島西尋常小学校と改め、校舎新築をする
明治 41年	4月	尋常小学校6年の義務制となり、高等科は2年となる
大正 6年	4月 3日	向島西村川尻現地に校舎を移す
大正 11年	4月	向島西実業補習学校を併設する
昭和 16年	4月 1日	向島西国民学校と改める
昭和 22年	4月 1日	向島西村立西小学校と改める
昭和 25年	11月 1日	向島町立向島中央小学校と改める
昭和 43年	9月 22日	学校創立95周年記念事業として学校施設の充実と祝賀会を行う 新施設備品・造園、交通公園、岩石園、体育施設、放送施設
昭和 57年	3月 31日	給食棟落成式を挙げる
昭和 59年	9月 1日	屋内運動場完成
平成 3年	3月	校舎大改修工事完成
平成 13年	8月	児童用パソコン設置(40台)
平成 15年	4月	広島県尾三教育事務所「教育推進プロジェクト研究」指定校

年	月日	主な出来事
平成 16年	1月 28日	教育研究会開催(道徳)
同	11月 17日	教育研究会開催(道徳)
平成 17年	3月	屋内運動場天井灯修理・不審者セキュリティシステム設置
同	3月 28日	尾道市との合併により尾道市立向島中央小学校と改める
同	4月	広島県尾三教育事務所「教育推進プロジェクト研究」指定校
平成 18年	1月 27日	教育研究会開催(国語)
同	4月	広島県尾三教育事務所「教育推進プロジェクト研究」指定校
同	11月 22日	第47回広島県特別支援教育研究大会授業会場
同	11月 24日	教育研究会開催(国語)
平成 19年	4月	広島県尾三教育事務所「教育推進プロジェクト研究」指定校
同	11月 9日	教育研究会開催(国語)
平成 20年	1月 30日	広島県南部地区美術連盟教育研究大会・尾道造形教育研究大会授業会場
同	8月	NHK学校音楽コンクール広島県大会銀賞
同	11月 13日	教育研究会開催(国語)
平成 21年	3月～5月	北校舎・中校舎・南校舎扇風機設置
同	11月 18日	教育研究会開催(国語)
平成 22年	4月	交通安全県知事賞受賞
同	11月 12日	授業公開開催(国語)
平成 23年	1月 14日	文化庁子どものための優れた舞台芸術体験事業「劇団ひまわり」公演
同	3月	校舎改築に伴う車両進入路工事開始～完了(平成23年12月)

年	月日	主な出来事
平成 23年	10月 28日	授業公開開催(国語)
平成 24年	1月 26日	文化庁次代を担う子どもの文化芸術体験事業「センチュリー交響楽団」公演
同	4月	広島県教育委員会生徒指導実践指定校
同	4月	尾道市「特色ある教育研究を推進する事業」教科等研究指定校(国語科)指定
平成 25年	4月	広島県教育委員会生徒指導実践指定校
同	4月	尾道市「特色ある教育研究を推進する事業」教科等研究指定校(国語科)指定
同	6月	広島県業務改善事例集活用モデル校指定
同	10月	第1期工事(校舎新築工事竣工)
平成 26年	4月	尾道市「特色ある教育研究を推進する事業」教科等研究指定校(算数科)指定
同	4月	広島県業務改善事例集活用モデル校指定
平成 27年	2月	校舎新築工事完了(6年生新校舎で授業開始)
同	3月 7日	旧校舎思い出セレモニー・新校舎地域公開
同	4月	新校舎運用開始
同	4月	尾道市「特色ある教育研究を推進する事業」教科等研究指定校(算数科)指定
同	6月～	第2・3期工事(旧校舎解体・新グラウンド造成工事・施設建設)
平成 28年	3月	グラウンド・施設・外構整備完了
同	4月	尾道市「特色ある教育研究を推進する事業」教科等研究指定校(算数科)指定
同	5月	新校舎・新グラウンド完成記念運動会(風船飛ばし)・奨学会記念碑設置
平成 29年	4月	尾道市「特色ある教育研究を推進する事業」教科等研究指定校(算数科)指定
同	4月	ええじゃんSANA・がり踊りコンテスト銅賞受賞