



学校要覧



絵：肥塚 正

学校の概要

①在籍児童・学級編制 (人)

	男子	女子	合計
1年1組	9	12	21
2年1組	17	11	28
3年1組	11	9	20
4年1組	21	4	25
5年1組	17	8	25
6年1組	17	11	28
知的障害特別支援学級		2年 1 3年 1	2
自閉症・情緒障害特別支援学級	1年 3	1年 1 5年 1	5
合計	95	59	154

②学校医・学校薬剤師

内科	小倉 敏
眼科	岡田大造(上垣眼科)
歯科	小川 一寿
耳鼻科	小坂 正和
薬剤師	麻生 祐司

③学校評議員

坂井 正男
普家 俊一
山田 朋彌

④学校関係者評価委員

横田 進
藤井 浩
岸上 幸由

⑤地区別児童数

地区名	和加礼		北	明德	中	南	住吉
	積ヶ峰	白鳩双葉松竹					
人数	9	42	17	19	14	30	23

⑥職員構成

職名	氏名	主任等	学級担任等	部	その他
校長	土井 尚美				
教頭	行廣 剛				
(兼)総括事務長	柏原 泉				
教諭	越智 珠妃	教務主任	専科 T.T	教務	
教諭	砂岡 良祐	研究主任・「学びの革新」推進担当教員	6年1組	教育研究	
教諭	秋山 和哉	生徒指導主事	専科 T.T	生徒指導	
教諭	木戸 則子	幼保小連携Co	1年1組	教育研究	
教諭	鞆津 花香		2年1組	保健体育	
教諭	菅原 未紀	特別支援教育Co	3年1組	生徒指導	
教諭	中村 童夢	体カづくり推進リーダー	4年1組	保健体育	
教諭	西村 綾乃	道徳推進教師	5年1組	教育研究	
教諭	土屋 幸恵		知的障害特別支援学級	生徒指導	
教諭	松本 愛咲		自閉症・情緒障害特別支援学級	保健体育	
養護教諭	前田真由美	保健主事		保健体育	
事務主幹	血田 稚子			総務	
技術員	山本 浩之				
特別支援教育支援員	村上 広栄				
特別支援教育支援員	野方 多江				

日課時程表

令和2年度 週時程表(日課表)

時程	曜日	月	火	水	木	金
朝会 朝の会	8:20~8:30 8:30~8:40					
1	8:40~9:25	1	7	13	19	25
2	9:30~10:15	2	8	14	20	26
大休	10:15~10:25 10:25~10:40					
3	10:40~11:25	3	9	15	21	27
4	11:30~12:15	4	10	16	22	28
給食・昼休	12:15~12:55 12:55~13:25					
掃除	13:25~13:40					
チャレンジ	13:45~14:00					
5	14:00~14:45	5	11	17	23	29
6	14:50~15:35					
職員暮会	16:30~16:45					

主な年間行事

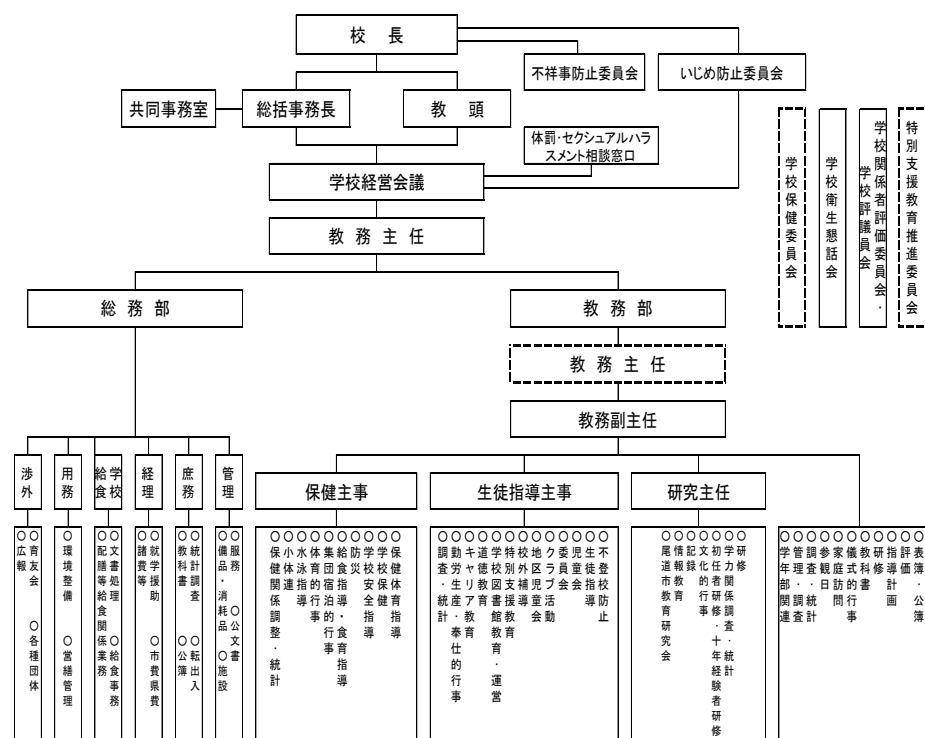
月	主な行事
4	就任式・始業式 入学式 1年生を迎える会 参観日 育友会総会 家庭訪問
5	1~4年交通安全教室 運動会
6	参観日・給食試食会 3年自転車教室 プール開き
7	1~4年水泳記録会 終業式 5~6年水泳記録会 個人懇談会
8	5年山海島体験活動 千光寺登山
9	始業式 4年交通安全教室 修学旅行 社会見学
10	音楽コンクール 学習発表会
11	学校へ行こう週間 道徳参観日・クリーン作戦 4年布野小交流 持久走記録会
12	終業式 個人懇談会
1	始業式 書き初め会 教育研究会
2	入学説明会 4年二分の一成人式 なわとび大会
3	6年生を送る会 卒業証書授与式 修了式・離任式

教育課程

教科		第1学年	第2学年	第3学年	第4学年	第5学年	第6学年
		国語	306	315	245	245	175
社会			70	90	100	105	
算数	136	175	175	175	175	175	
理科			90	105	105	105	
生活	102	105					
音楽	68	70	60	60	50	50	
図工	68	70	60	60	50	50	
家庭					60	55	
体育	102	105	105	105	90	90	
外国語					70	70	
特別の教科である道徳	34	35	35	35	35	35	
外国語活動			35	35			
総合的な学習の時間			70	70	70	70	
特別活動							
学級活動	34	35	35	35	35	35	
児童会活動	-(3)	-(3)	-(3)	-(14)	-(14)	-(14)	
クラブ活動	-()	-()	-()	-(8)	-(8)	-(8)	
学校行事	-(25)	-(27)	-(27)	-(27)	-(35)	-(32)	
計	850(28)	910(30)	980(30)	1015(49)	1015(57)	1015(54)	

教科		知的障害		自閉症・情緒障害	
		第2学年	第3学年	第1学年	第5学年
生活単元学習		105	125		
国語		297	245	294	150
社会					100
算数		158	175	125	165
理科					105
生活				91	
音楽		70	60	68	50
図工		70	60	68	50
家庭					60
体育		105	105	102	90
外国語					70
特別の教科である道徳		35	35	34	35
外国語活動			35		
総合的な学習の時間			70		70
特別活動		35	35	4	35
自立活動		35	35	34	35
計		910	980	820	1015

校務分掌



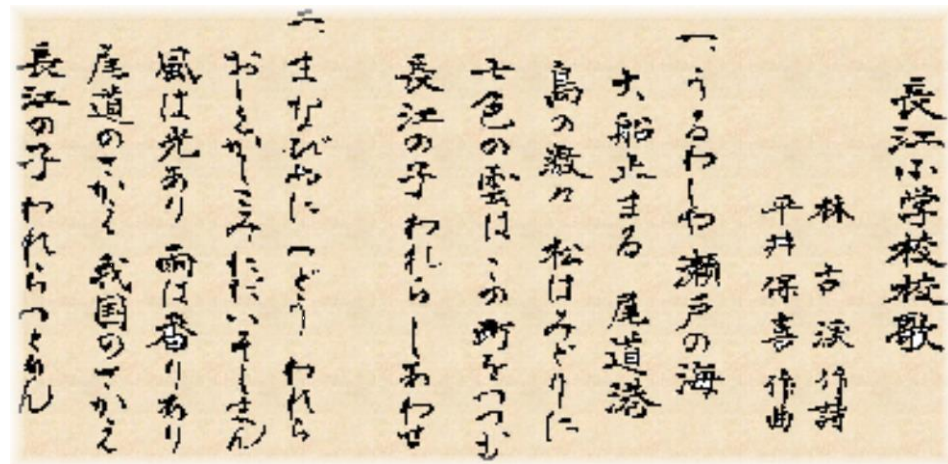
尾道市立長江小学校

〒722-0046 広島県尾道市長江二丁目8-12
 TEL (0848)37-3911 FAX(0848)37-3912
 URL <http://www.onomichi.ed.jp/nagae-e/>
 E-mail nagae-e@onomichi.ed.jp



長江小学校の沿革

明治41年	4月	第三尾道尋常小学校として設立
大正9年	4月	長江尋常小学校と改称
昭和10年	4月	新運動場完成
昭和11年	3月	新講堂完成
昭和16年	9月	尾道市長江国民学校と改称
昭和22年	4月	尾道市立長江小学校と改称
昭和39年	5月	新校舎第一期工事完成
昭和40年	3月	新校舎第二期工事完成
昭和41年	3月	新校舎第三期工事完成
	6月	プール竣工
昭和42年	3月	新校舎第四期工事完成
昭和52年	3月	屋内運動場落成
昭和54年	6月	屋内運動場への渡り廊下完成
昭和56年	10月	双三郡布野村立布野小学校との交流開始
昭和61年	10月	尾道市教育委員会指定推進校「道德教育の研究実践」公開
昭和62年	3月	創立80周年記念式典を挙げる
平成元年	11月	第17回尾道市造形教育研究大会の会場校として授業公開
平成2年	3月	画集『七色の雲』発行
平成3年	4月	校旗新調(後藤氏寄贈)
平成4年	8月	校舎大規模改修(一期工事・本館)
平成5年	8月	校舎大規模改修(二期工事・本館)
平成6年	7月	プール更衣室屋根設置
平成7年	8月	中国長慶第一実験小学校合唱団・教育使節団来校
平成9年	2月	体育館のステージの幕・理科室暗幕新調
	12月	創立90周年記念式典を挙げる
平成11年	4月	尾道市教委教育委員会研究推進校として指定(2年間)
平成12年	3月	体育館外壁大規模工事
	10月	教育研究会開催(総合的な学習)
	10月	給食優良校として文部大臣賞受賞
平成13年	5月	「広島県基礎学力定着指定校」指定(2年間)
	10月	教育研究会開催(国語・算数・総合的な学習)
平成14年	1月	障害児学級新設
	10月	教育研究会開催(国語・算数・総合的な学習・道徳)
	11月	『これからの教育のデザインと評価』出版
平成15年	4月	国立教育政策研究所「全国のかつ総合的な学力調査の実施に関わる研究」指定校(平成15年度・16年度)
	4月	広島県尾三教育事務所「教育推進プロジェクト研究」指定校
平成16年	10月	第55回広島県算数数学教育研究会
	1月	第4回長江小学校教育研究会(国・理・算・英・総・障)
	2月	広島県教育奨励賞受賞
	4月	「心に響く道德教育推進事業」(文部科学省指定校)
	4月	ええじゃんSANSAGARIコンテスト優勝
	7月	地域子ども教室開設(文部科学省指定)
	10月	大阪シンフォニカー交響楽団演奏会(文化庁主催)
	11月	第5回長江小学校教育研究会(国・算・障)
平成17年	1月	教育セミナー中国2005 本校紙上演題案
	3月	「その道の達人による授業」角屋重樹先生
	8月	尾道小樽児童交流使節団来校
平成18年	1月	第6回長江小学校教育研究会(630名)
	2月	豊田博子校長広島県教育賞受賞
	3月	『これからの教育のデザインと展開』出版
平成19年	1月	第7回長江小学校教育研究会
	9月	創立100周年記念式典・祝賀会
平成20年	1月	第8回長江小学校教育研究会
	2月	文部科学省平田和人視学官招聘による英語活動学習会開催
	10月	尾道市小中学校芸術祭音楽コンクール優秀賞
	12月	スピーチコンテスト銀賞
平成21年	1月	第9回長江小学校教育研究会
	4月	ええじゃんSANSAGARIコンテスト審査員特別賞
平成22年	1月	第10回長江小学校教育研究会
	7月	中国長慶市立人和街小学の訪問団来校
平成23年	2月	第11回長江小学校教育研究会
	4月	ええじゃんSANSAGARIコンテスト銀賞
	10月	尾道市小中学校芸術祭音楽コンクール優秀賞
平成24年	2月	第12回長江小学校教育研究会
平成25年	2月	第13回長江小学校教育研究会
	4月	ええじゃんSANSAGARIコンテスト審査員特別賞
平成26年	2月	第14回長江小学校教育研究会
	4月	ええじゃんSANSAGARIコンテスト銀賞
平成27年	1月	第15回長江小学校教育研究会
	4月	ええじゃんSANSAGARIコンテスト銀賞
	10月	尾道市小中学校芸術祭音楽コンクール優秀賞
平成28年	1月	第16回長江小学校教育研究会
	10月	尾道市小中学校芸術祭音楽コンクール優秀賞
平成29年	1月	第17回長江小学校教育研究会
	4月	ええじゃんSANSAGARIコンテストアイテム賞
平成30年	1月	第18回長江小学校教育研究会
	2月	創立110周年記念式典・祝賀会
	4月	ええじゃんSANSAGARIコンテスト銅賞
平成31年	1月	長江小学校授業公開



令和2年度 学校経営全体構想『長江小学校スクールプラン』

