

- ◇活力ある学校 やりきる力
- ◇前進する学校



学校だより

にしふじ

令和2年度 6月号

令和2年6月1日

尾道市立西藤小学校
尾道市西藤町1500番地
TEL・FAX 47-2274
e-mail : nishifuji-e@onomichi.ed.jp

学校を再開しました～新しい生活様式を取り入れて～

長かった休校期間を経て、6月1日より学校を再開いたしました。保護者の皆様には、休校中の児童の体調管理や家庭学習など、たくさんのご協力をいただき、誠にありがとうございました。おかげさまで、学校には再び子供達の明るい声が響き渡り、元気に学校生活をスタートすることができました。

しかし、新型コロナウイルスの状況は、刻一刻と変化しております。最新の情報にアンテナをはりめぐらしつつ、感染予防及び感染拡大防止について細心の注意を払い、児童が安全に安心して学校生活が送れるように取り組んで参ります。

今後とも、様々な面でご協力をお願いすることもあるかと思いますが、どうぞよろしくお願ひいたします。

◆学校生活における過ごし方～密集・密接・密閉を避けながら～◆

間隔を空けて並びます



窓は常時開放します



座席の間隔をできるだけ広く取ります



手洗い・消毒を徹底します



予防法等の啓発に努めます

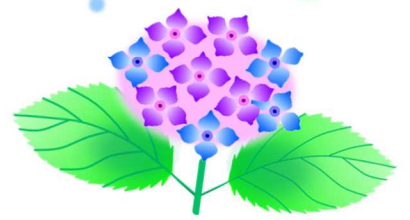


定期的に校内を消毒します



～給食の配膳、トイレ掃除等の感染のリスクが高い活動についても、様々な工夫を取り入れ最大限配慮していきます～

6月の予定



日	曜	行 事
1	月	全校 4 校時 13:30 下校
2	火	全校 4 校時 13:30 下校
3	水	全校 4 校時 13:30 下校
4	木	全校 4 校時 13:30 下校
5	金	全校 4 校時 13:30 下校
6	土	
7	日	
8	月	諸費集金日
9	火	
10	水	
11	木	
12	金	
13	土	
14	日	
15	月	全校 14:00 下校 (職員研修のため)
16	火	委員会 ルピナスの会
17	水	
18	木	
19	金	
20	土	
21	日	
22	月	学年集金日 自転車教室②③3年
23	火	
24	水	移動図書
25	木	
26	金	
27	土	
28	日	
29	月	
30	火	

＜参考＞7月の行事予定

※ 現時点での計画です。今後の新型コロナウイルスの感染状況によっては、大幅な変更となる場合がございます。ご了承ください。

7	6	委員会 諸費集金日
	7	学年集金日
	13	クラブ
7月31日まで 通常通り授業 (給食有り)		

◇お知らせ◇
夏季休業が、
8月1日～8月16日までに
短縮されます

◆ 心の相談室 ◆ (体罰、セクシャルハラスメント相談窓口)

気になることがありましたら、ご遠慮なく相談ください。ご相談がある時はいつでも受け付けます。

- 相談窓口 教 頭 山本 みき
教務主任 松野光太郎
生徒指導主事 酒巻みどり
養護教諭 小林 加奈

広島県立教育センター (082) 427-3076

月曜日～金曜日 9:00～16:00

広島県教育委員会 (082)513-4917/4917/4919

月曜日～金曜日 8:30～17:15

尾道市教育委員会 (0848)20-7453

月曜日～金曜日 8:30～17:15

