

◇活力ある  
学校  
やりきる力

◇前進する  
学校



学校だより

にしふじ

令和3年度 6月号

令和3年6月1日

尾道市立西藤小学校  
尾道市西藤町1500番地  
TEL・FAX 47-2274  
e-mail : nishifuji-e@onomichi.ed.jp

緊急事態宣言発令中！！

気をつけながら，できることを。



5月16日から緊急事態宣言の期間がはじまり，6月20日まで延長されることになりました。学校生活でも，新型コロナウイルス感染拡大防止対策を講じてきましたが，緊急事態宣言に伴い，授業でも感染リスクの高い学習活動を避けるなどの対策をとって行っています。

保護者の皆様には，毎朝の健康観察，検温などご協力をいただき，誠にありがとうございます。現在，広島県はステージⅣで，児童の場合はもちろん，同居の家族の方に風邪症状がある場合も欠席していただいています。

しかし，新型コロナウイルスの状況は，刻一刻と変化しております。最新の情報にアンテナをはりめぐらしつつ，感染予防及び感染拡大防止について細心の注意を払い，児童が安全に安心して学校生活を送れるように取り組んで参ります。

今後とも，様々な面でご協力をお願いすることもあるかと思いますが，どうぞよろしく願いいたします。



やった～！！

銅賞だ！！

「ええじゃん SANSА・がり」踊りでは，みごと銅賞に輝きました。全校児童が集まる下校集会で，4・5年生が賞状をいただきました。

みんなで喜び合いました！！がんばったね。



暑くなってきました



紫外線防止対策や熱中症対策として，日傘や首を冷やすものなどを登下校時に使われても構いません。

また，水筒にお茶・氷のほか，スポーツドリンクを入れてもいいです。天気や体調に合わせて量を調節するなどして，ご準備ください。

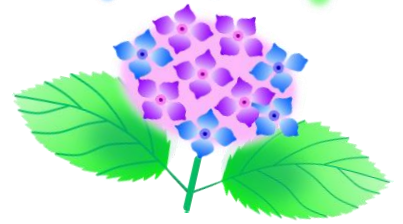


# 6月の予定

日	曜	行 事
1	火	安全点検
2	水	歯科検診 ALT 来校 スクールカウンセラー来校
3	木	避難訓練
4	金	内科検診 2・4 年
5	土	
6	日	
7	月	諸費集金日
8	火	
9	水	ALT 来校
10	木	
11	金	内科検診 3・6 年
12	土	
13	日	
14	月	
15	火	
16	水	ALT 来校
17	木	
18	金	
19	土	
20	日	
21	月	学年集金日 自転車教室 3 年
22	火	分散参観日
23	水	ALT 来校 スクールカウンセラー来校
24	木	分散参観日
25	金	内科検診 1・5 年
26	土	
27	日	
28	月	クラブ
29	火	
30	水	ALT 来校

## 【訂正】

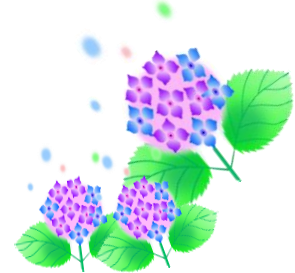
先日お配りした6月の行事予定のスクールカウンセラー来校日が間違っていました。  
正しくは6月2日(水)と23日(水)です。



## <参考> 7月の行事予定

※ 現時点での計画です。今後の新型コロナウイルスの感染状況によっては、大幅な変更となる場合がございます。ご了承ください。

7	5	月	諸費集金日 委員会
	6	火	学年集金日
	7	水	SC 来校
	12	月	委員会
	14	水	地区児童会
	19	月	クラブ
	20	火	終業式 個人懇談
	21	水	個人懇談



## ◆ こころの相談室 ◆

(体罰、セクシャルハラスメント相談窓口)

気になることがありましたら、ご遠慮なく相談ください。ご相談がある時はいつでも受け付けます。

- 相談窓口 教 頭 越智 珠妃  
教務主任 松野光太郎  
生徒指導主事 酒巻みどり  
養護教諭 小林 加奈

広島県立教育センター (082) 427-3076

月曜日～金曜日 9:00～16:00

広島県教育委員会 (082) 513-

4917/4917/4919

月曜日～金曜日 8:30～17:15

尾道市教育委員会 (0848) 20-7453