

**山波小学校 校歌**

<p>三 いざ せん 虹を われ らた たえ とも にう たわ ん</p>	<p>二 うた つど いお むつ びて きよ うも また</p>	<p>一 あたら しき 日本 の夜 明け</p>
---	--	--

岡本 敏明 作曲  
 杉恵 正文 作詞

**育てたい資質・能力**

**自分を認める心**

**結びつけて考える力**

**相手に伝わる表現力**

**共に高め合う姿**

**主体的な学習活動**



**週時程表(日課表)**

時刻+A2-F65	曜日	内容	日		火	水	木	金
			集会の方針	集会の方針				
8:20		読書タイム ドリルタイム	読書タイム ドリルタイム	集会	集会	読書タイム ドリルタイム	読書タイム ドリルタイム	集会
8:30		朝の会	朝の会			朝の会	朝の会	
8:40		1校時	全	全	全	全	全	全
9:25		学習準備						
9:30		2校時	全	全	全	全	全	全
10:15		大休憩						
10:35		3校時	全	全	全	全	全	全
11:20		学習準備						
11:25		4校時	全	全	全	全	全	全
12:10		給食						
12:50		昼休憩						
13:15		掃除	掃除	掃除	掃除	掃除	学習準備	掃除
13:30		学習準備					13:20~14:05 全	
13:35		5校時	全	全	全	全	学習準備	全
14:20		準備 学習準備	準備 学習準備				14:10~14:55 6校時	
14:25		帰りの会	帰りの会				準備	
14:40		下校	移動	3~6年	3~6年	3~6年	帰りの会	4~6年
		6校時	委員会 クラブ				15:10下校	
15:10		準備	準備	準備	準備	準備	校内研修	準備
15:15		帰りの会	帰りの会	帰りの会	帰りの会	帰りの会		帰りの会
15:30		下校	下校	下校	下校	下校		下校
16:30		暮会	暮会	第3週 三部会 第4週 経営会議	暮会	暮会		暮会
16:50								

令和4年度

学校要覧

SAMBA elementary school educational plan



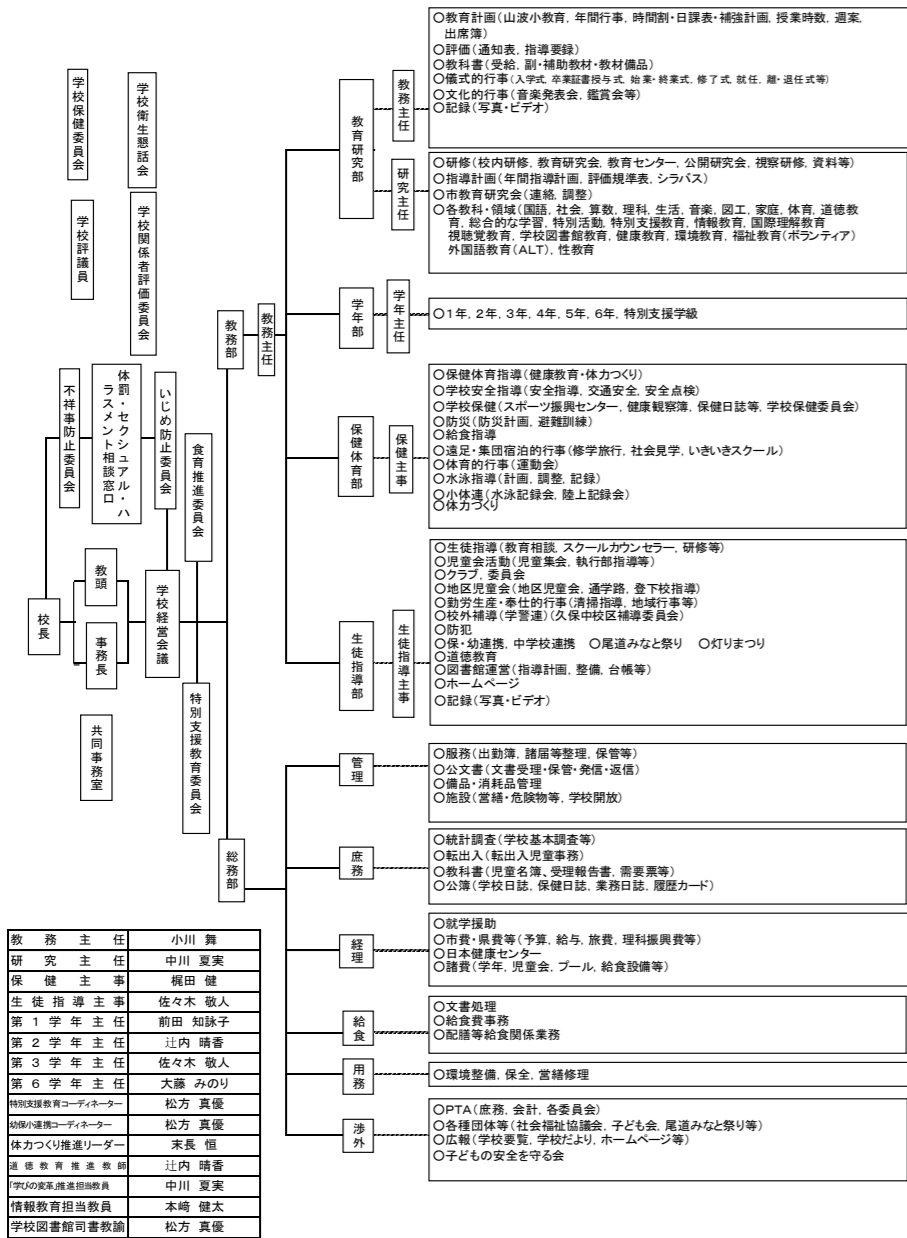
尾道市立山波小学校

〒722-0052  
尾道市山波町1630番地

TEL 0848-37-3160  
FAX 0848-37-1891

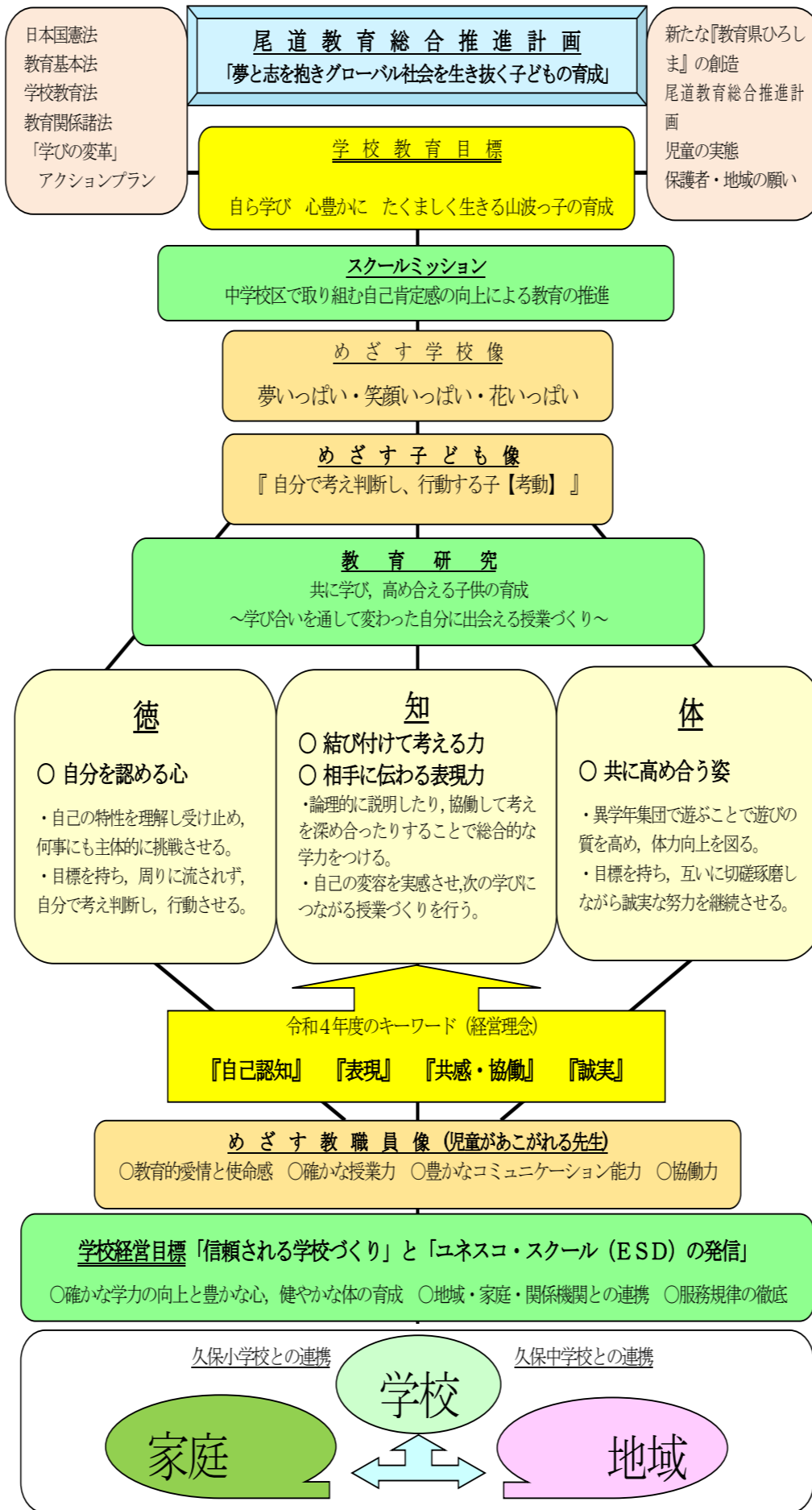
E-mail [samba-e@onomichi.ed.jp](mailto:samba-e@onomichi.ed.jp)  
Webpage <http://www.onomichi.ed.jp/samba-e/>

学校運営組織及び校務分掌



職名	主任等	氏名	備考	職名	主任等	氏名	備考
校長		横松 和義		教諭		泉 歩	(育休)
教頭		小林 貴子		養護教諭		中沢 春那	
(兼)事務長		豊岡 栄子	久保中学校	事務主事		佐藤 綾夏	
教諭	教務主任	小川 舞	1年2組	(兼)担任指導員		田中 陽子	日比崎小学校
教諭	保健主事	梶田 健	特別支援(情2)	初任者研修補完		村上 忠君	
教諭	生徒指導主事	佐々木 敬人	3年1組	非常勤講師		平田万里子	教育上特配
教諭	研究主任	中川 夏実	4年1組	日本語指導		松山 秀子	(2年2組)
教諭		前田知詠子	1年1組	技術員		山田 京子	
教諭		辻内 晴香	2年1組	技術員		北島 育子	
教諭		本崎 健太	2年2組	技術員		平川 浪路	
教諭		藤原 柚香	3年2組	技術員		沖村 玲子	
教諭	体力づくり推進リーダー	末長 恒	5年1組	技術員		中野 佑子	
教諭		大藤みのり	6年1組	技術員		奥田 正徳	
助教諭		佐藤 芳美	6年2組	特別支援教育支援員		川畑由起子	
教諭		東川真理子	特別支援(知)	特別支援教育支援員		西村 正尋	
教諭	特別支援教育コーディネーター	松方 真優	特別支援(情1)	特別支援教育支援員		村上 澄	
教諭	特別支援教育コーディネーター	仙波 桂子	特別支援(情3)	スクールサポートスタッフ		熊野 真綾	
教諭		今川貴久美	専科	PTA事務		山田 美帆	

尾道市立山波小学校  
学校経営構想図



豊かな体験活動・地域の伝統文化の重視

「ユネスコ・スクール認定校」

- 地域の教材化(農業・漁業・職業・伝統行事)
- 1泊2日の宿泊体験学習
- 日本の歴史と文化を学ぶ修学旅行
- 地域の教材化, 地域の伝統文化の継承 (とんど・神楽・もちつき神事)



<山波のとんど祭り>

<山波神楽>

<もちつき神事>

児童数		(R4. 5. 6)									
学年		1	2	3	4	5	6	特別支援(情1)	特別支援(情2)	特別支援(情3)	計
学級数		2	2	2	1	1	2	1	1	1	14
児童数	男	21	20	26	21	22	29	5	3	4	155
	女	19	27	29	18	15	22	0	4	2	138
合計		40	47	55	39	37	51	5	7	6	293

教育課程

区分	各教科の授業時数											総授業時数	
	国語	社会	算数	理科	生活	音楽	図画工作	家庭	体育	外国語	道徳		活動
第1学年	306	136	102	68	68	102	102	34	35	35	34	34	850
第2学年	315	175	105	70	70	105	105	35	35	35	35	35	910
第3学年	245	70	175	90	60	60	105	35	35	70	35	35	980
第4学年	245	90	175	105	60	60	105	35	35	70	35	35	1015
第5学年	175	100	175	105	50	50	60	90	70	35	70	35	1015
第6学年	175	105	175	105	50	50	55	90	70	35	70	35	1015

学級名	知的障害特別支援学級			
	2年	3年	5年①②③	
授業時数	年間	年間	年間	
国語	315	275	290	
社会				
算数	175	200	255	
理科				
生活	35	35	35	
音楽	70	60	50	
図画工作	70	60	50	
家庭				
体育	105	105	90	
外国語				
特別活動	35	35	35	
自立活動	70	70	70	
計	910	980	1015	

学級名	自閉症・情緒障害特別支援学級					
	1年	2年	3年	4年	5年	6年
授業時数	年間	年間	年間	年間	年間	年間
国語	282	295	210	210	140	140
社会			70	90	100	105
算数	126	160	140	140	140	140
理科			90	105	105	105
生活	102	105				
音楽	68	70	60	60	50	50
図画工作	68	70	60	60	50	50
家庭					60	55
体育	102	105	105	105	90	90
外国語					70	70
特別活動	34	35	35	35	35	35
自立活動	34	35	70	70	70	70
計	850	910	980	1015	1015	1015

学校医・学校薬剤師

内科	宇根 幸治	耳鼻科	宮野 良隆	歯科	長岡 健彦
眼科	花房 晶	薬剤師	伊駒 尊子		

学校評議委員

山田 俊介	伊駒 栄治	府本 雅嗣
-------	-------	-------

学校関係者評価委員

瀬戸 智	豊田 浩矢	笹井 愛美
------	-------	-------