

山波小学校 校歌

<p>三 いざ ざわ われ らた たえ とも にう たわ ん</p>	<p>二 いざ ざわ われ らた たえ とも にう たわ ん</p>	<p>一 あたら しき 浦し この あした 日本 の夜 明け</p>
--	--	--

岡本 敏明 作曲
 杉恵 正文 作詞

育てたい資質・能力



アカデミックな学習活動



週時程表(日課表)						
	月	火	水	木	金	
8:20	読書タイム	児童集会	読書タイム	読書タイム	体育集会 音楽集会 読書タイム	
8:30	音読		音読	音読		
8:40	学級朝の会					
8:45	学習準備					
9:30	1校時	全	全	全	全	全
9:35	学習準備					
10:20	2校時	全	全	全	全	全
10:40	大休憩					
11:25	3校時	全	全	全	全	全
11:30	学習準備					
12:15	4校時	全	全	全	全	全
12:55	給食					
13:20	屋休憩					
13:35	清掃					
13:40	学習準備	13:20~14:05 5校時	ドリルタイム	ドリルタイム	13:20~14:05 5校時	ドリルタイム
13:50	ドリルタイム					
13:55	学習準備					
14:40	5校時		全	全		全
14:45	学習準備	14:10~14:55 6校時			14:10~14:55 6校時	
15:30	6校時		終わりの会 -15:10- 下校 第1週 委員会 第2週 クラブ -15:55-	3~6年	2~6年	終わりの会 -15:10- 下校 -15:15- 校内研修
15:45	終わりの会					
16:00	下校	学校経営会議(1・3週) 三部会(2・4週) 暮会		暮会		暮会
16:50						

令和2年度

学校要覧

SAMBA elementary school educational plan



尾道市立山波小学校

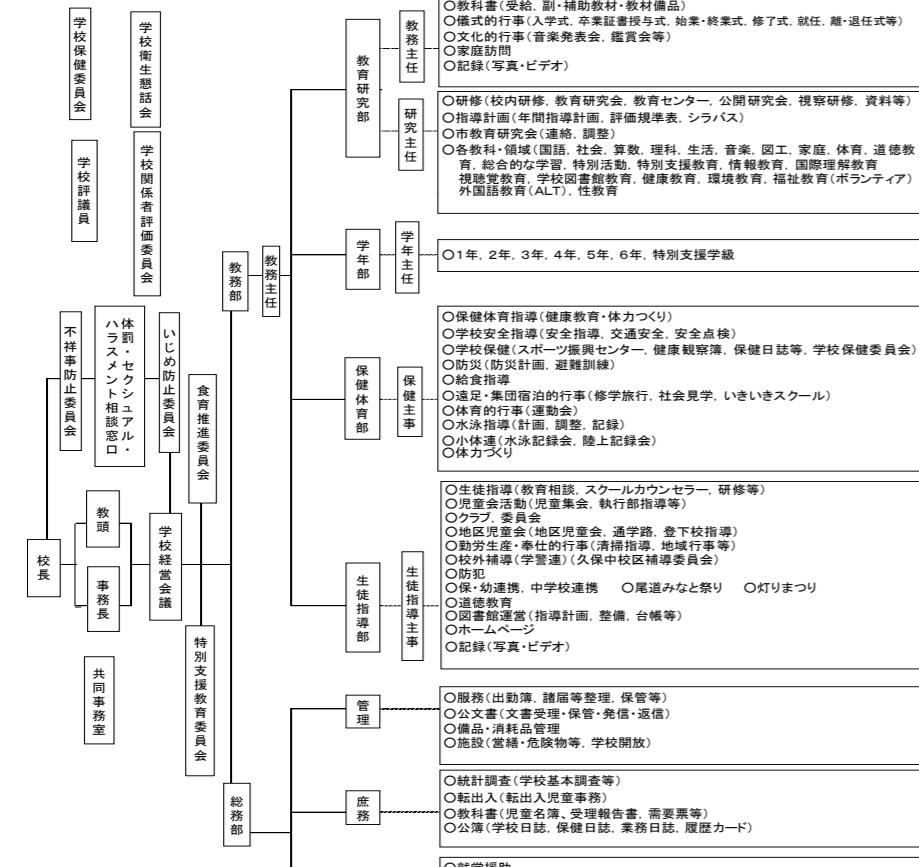
〒722-0052
尾道市山波町1630番地

TEL 0848-37-3160
FAX 0848-37-1891

E-mail samba-e@onomichi.ed.jp
Webpage <http://www.onomichi.ed.jp/samba-e/>

学校運営組織及び校務分掌

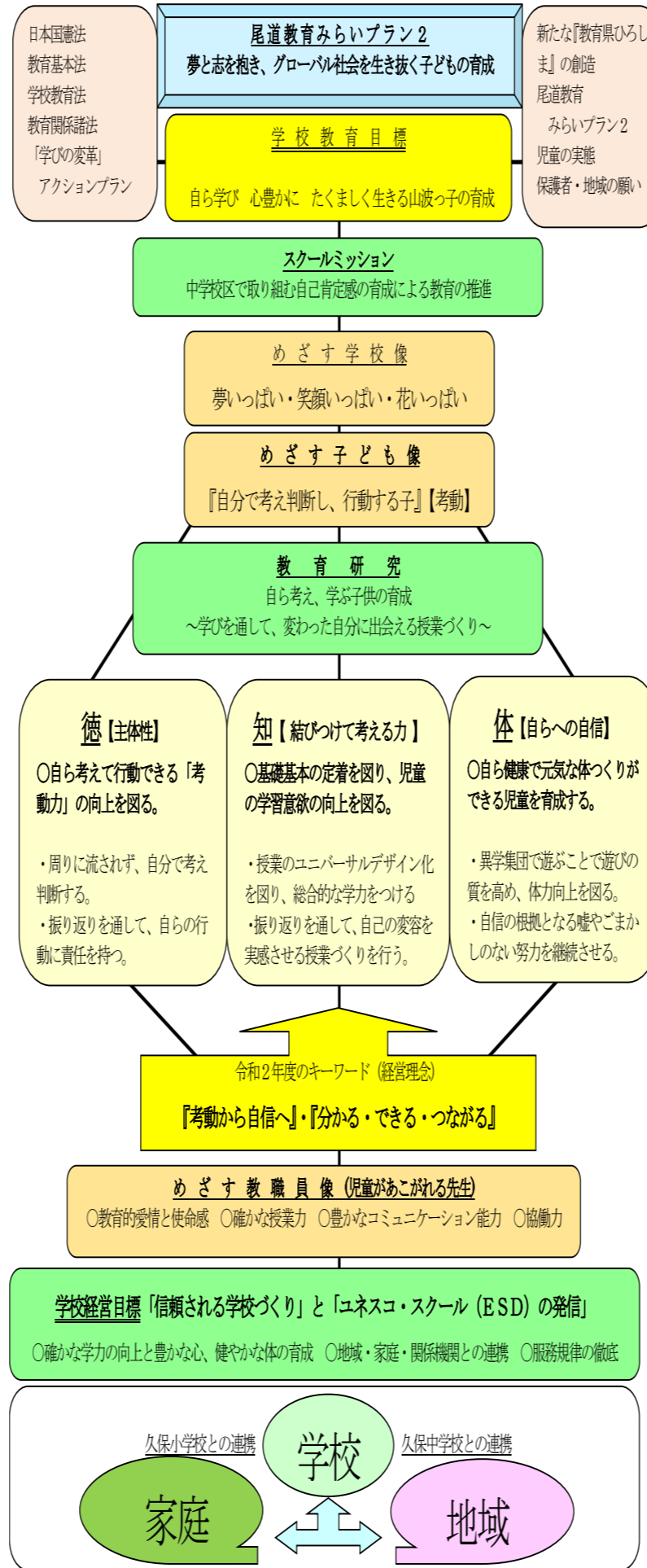
学校運営組織図



校長	岡田 将平
教頭	中川 夏実
事務長	山本 真里
共同事務室	
特別支援教育委員会	
校長	岡田 将平
研究主任	中川 夏実
保健主任	山本 真里
生徒指導主任	佐々木 敬人
1学年主任	神田 義久
2学年主任	佐々木 敬人
4学年主任	青山 寿重
6学年主任	岡田 将平
道徳教育推進教師	神田 義久
学校図書司書教諭	山本 真里
特別支援教育コーディネーター	迫 亜莉紗
体力づくり推進リーダー	梶田 健
給食小連携コーディネーター	小川 舞

職名	主任等	氏名	備考	職名	主任等	氏名	備考
校長		衛藤 朋弘		教諭		泉 歩	(育休)
教頭		小林 貴子		教諭		吉田 貴志	因島南小学校
(兼)事務長		豊岡 栄子	久保中学校	非常勤講師		平田万里子	教育上特配
教諭	教務主任	岡田 将平	6年1組	非常勤講師		徳重由紀子	特別支援(情1) 副担任
教諭	保健主事 学校図書司書教諭	山本 真里	特別支援(情2)	特別非常勤講師		須賀 寿穂	
教諭	生徒指導主事	佐々木 敬人	2年1組	初任者研修後補充		松山 秀子	(4年2組)
教諭	研究主任	中川 夏実	専科	初任者研修後補充		井上 秀仁	(5年1組)
教諭		小川 舞	1年1組	技術員		山田 京子	
教諭		神田 義久	1年2組	技術員		北島 育子	
教諭		田中麻智子	2年2組	技術員		市川 浩子	
教諭		平位 安理	3年1組	技術員		沖村 玲子	
教諭		青山 寿重	4年1組	技術員		石矢 明美	
教諭		末長 恒	4年2組	技術員		日浦 幸子	
教諭		松方 真優	5年1組	技術員		池田 豊	
助教諭		佐藤 芳美	6年2組	特別支援教育支援員		川畑由起子	
教諭		東川真理子	特別支援(知)	特別支援教育支援員		西村 正尋	
教諭	体力づくり推進リーダー	梶田 健	特別支援(情1)	特別支援教育支援員		渡邊伊代子	
教諭		仙波 桂子	特別支援(情3)	教務事務支援員		吉本希己枝	
養護教諭	特別支援教育コーディネーター	迫 亜莉紗		授業アシスタント		片山奈弥津	
事務主任		大谷 真弓		PTA事務		山田 美帆	

尾道市立山波小学校 学校経営構想図



豊かな体験活動・地域の伝統文化の重視

「ユネスコ・スクール認定校」

- 地域の教材化(農業・漁業・職業・伝統行事)
- 2泊3日の宿泊体験学習
- 日本の歴史と文化を学ぶ修学旅行
- 地域の教材化, 地域の伝統文化の継承 (とんど・神楽・もちつき神事)



＜山波のとんど祭り＞ ＜山波神楽＞ ＜もちつき神事＞

児童数	(R2.5.1)											
学年	1	2	3	4	5	6	特別支援(情1)	特別支援(情2)	特別支援(情3)	計		
学級数	2	2	1	2	1	2	1	1	1	14		
児童数	男	25	20	22	29	12	32	5	4	3	5	132
	女	34	17	15	21	13	16	1	4	3	2	92
合計	59	37	37	50	25	48	6	8	6	7	283	

教育課程

区分	各教科の授業時数												道徳	活動	外国語	芸術	特別	時数	総授業
	国語	社会	算数	理科	生活	音楽	図画工作	家庭	体育	外国語	道徳	活動							
第1学年	306	136	102	68	68	102	34	34	34	34	34	34	34	34	34	850			
第2学年	315	175	105	70	70	105	35	35	35	35	35	35	35	35	35	910			
第3学年	245	70	175	90	60	60	105	35	35	70	35	35	35	35	35	980			
第4学年	245	90	175	105	60	60	105	35	35	70	35	35	35	35	35	1015			
第5学年	175	100	175	105	50	50	60	90	70	35	70	35	35	35	35	1015			
第6学年	175	105	175	105	50	50	55	90	70	35	70	35	35	35	35	1015			

学級名	知的障害特別支援学級					
	1年	2年	3年	4年	5年	6年
授業時数	228	295	210	210	140	140
国語	126	160	140	140	140	140
社会	102	105	90	105	105	105
算数	68	70	60	60	50	50
理科	68	70	60	60	50	50
生活	68	70	60	60	50	50
音楽	102	105	105	105	90	90
図画工作	34	35	35	35	35	35
家庭	34	35	35	35	35	35
体育	34	35	35	35	35	35
外国語	34	35	35	35	35	35
特別の教科である道徳	34	35	35	35	35	35
外国語活動	34	35	35	35	35	35
総合的な学習の時間	34	35	35	35	35	35
特別活動	34	35	35	35	35	35
自立活動	34	35	35	35	35	35
計	850	910	980	1015	1015	1015

学校医・学校薬剤師

内科	宇根 幸治	耳鼻科	宮野 良隆	歯科	長岡 健彦
眼科	花房 晶	薬剤師	伊駒 尊子		

学校評議委員

山田 俊介	伊駒 栄治	府本 雅嗣
-------	-------	-------

学校関係者評価委員

布袋屋 智朗	松山 譲	三好 幸子
--------	------	-------