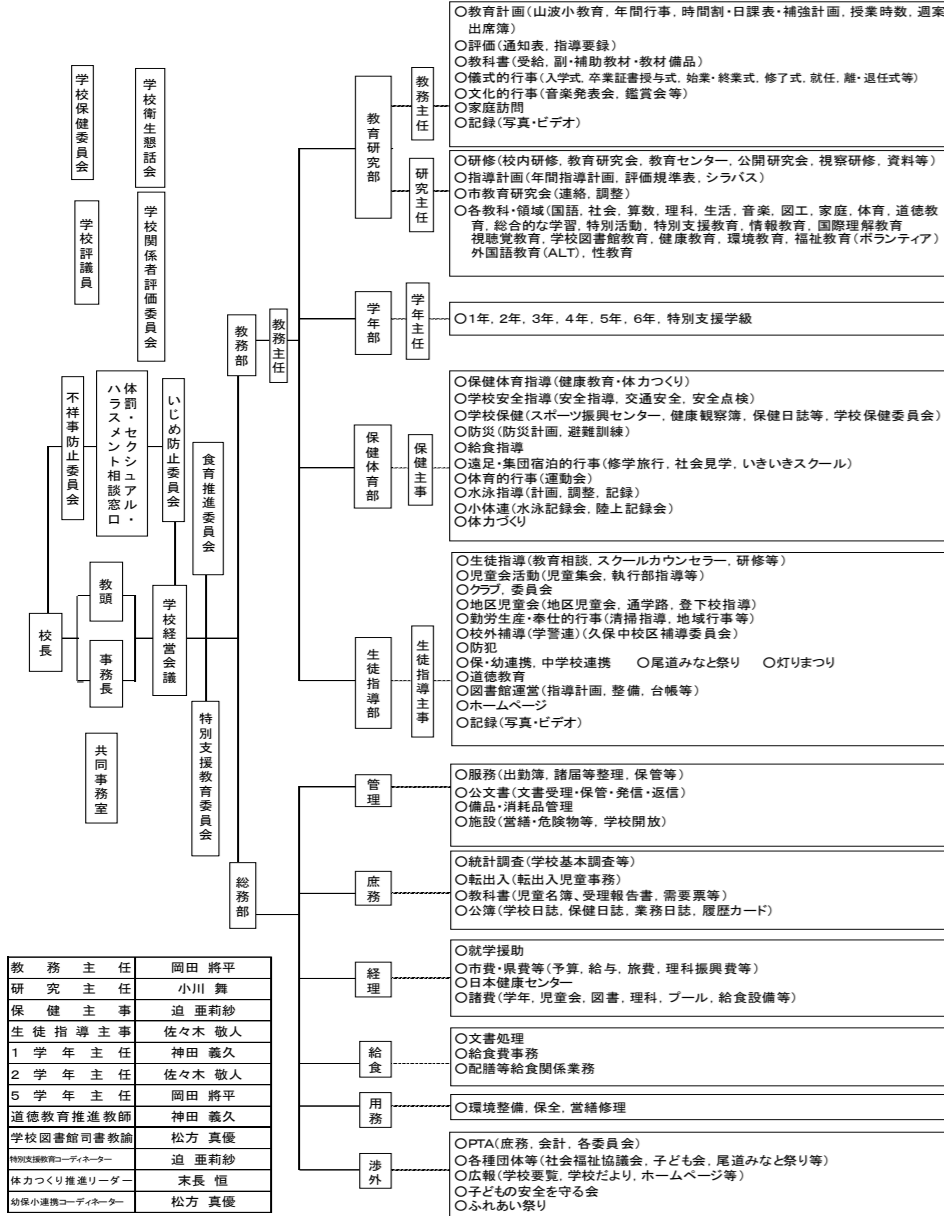
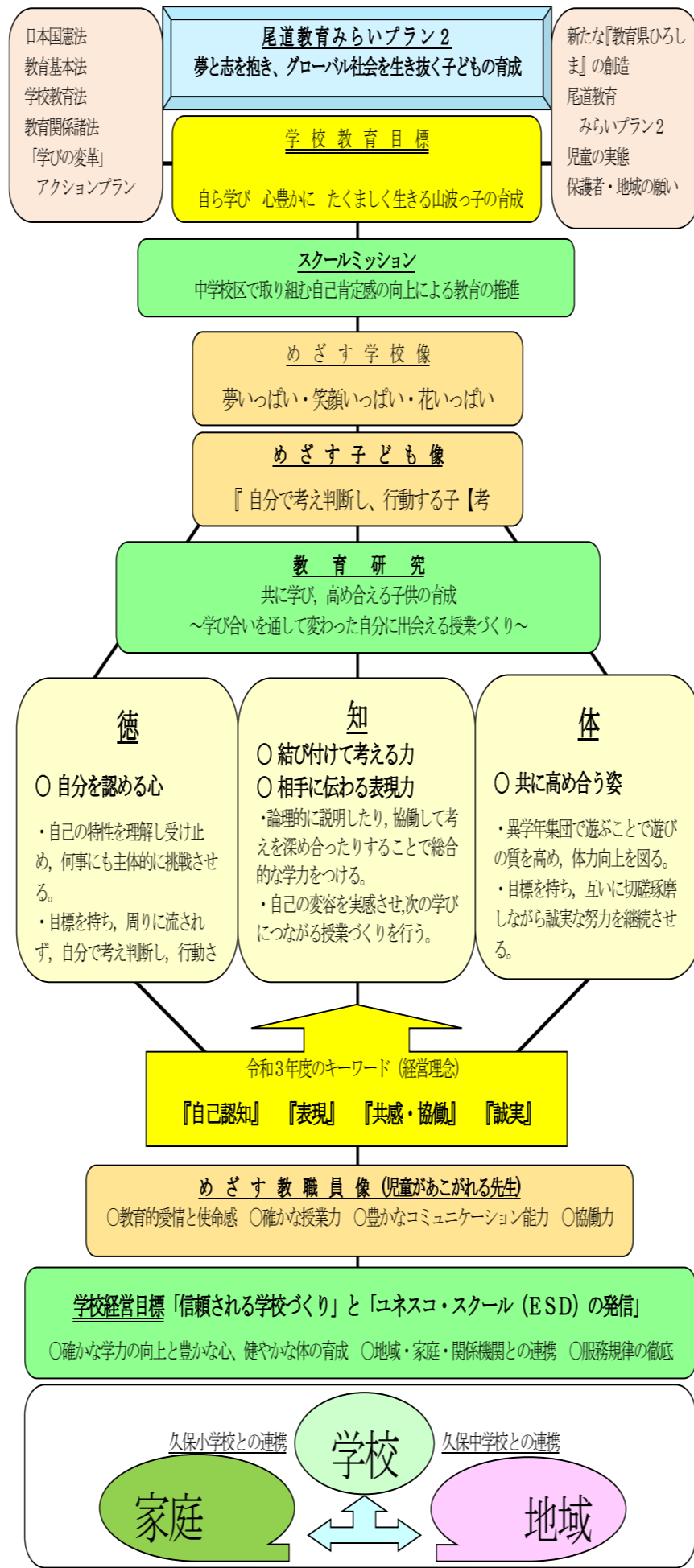


学校運営組織及び校務分掌



職名	主任等	氏名	備考	職名	主任等	氏名	備考
校長		衛藤 朋弘		教諭		泉 歩	(育休)
教頭		小林 貴子		事務主事		佐藤 綾夏	
(兼)事務長		豊岡 栄子	久保中学校	(兼)初任者指導員・副校長指導員		土居 誠子	三幸小学校
教諭	教務主任	岡田 将平	5年1組	非常勤講師		平田万里子	教育上特配
養護教諭	保健主事	迫 亜莉紗	特別支援教育コーディネーター	特別非常勤講師		須賀 寿穂	
教諭	生徒指導主事	佐々木敬人	2年1組	初任者研修後補充員・日本語指導員		松山 秀子	(2年2組)
教諭	研究主任	小川 舞	特別支援(情1)	技術員		山田 京子	
教諭		神田 義久	1年1組	技術員		北島 育子	
教諭	学校図書館司書教諭	松方 真優	1年2組	技術員		市川 浩子	
教諭		本崎 健太	2年2組	技術員		沖村 玲子	
教諭		大藤みのり	3年1組	技術員		中野 佑子	
助教諭		佐藤 芳美	4年1組	技術員		池田 豊	
教諭	体力づくり推進リーダー	末長 恒	5年2組	技術員		佐々木 徹	
教諭		平位 安理	6年1組	特別支援教育支援員		川畑由起子	
教諭		東川真理子	特別支援(情2)	特別支援教育支援員		西村 正尋	
教諭		梶田 健	特別支援(情3)	教務事務支援員		渡邊伊代子	
教諭		仙波 桂子	専科	授業アシスタント		吉本希己枝	
教諭		上田 大地	教育センター長期研修	PTA事務		山田 美帆	
教諭		中川 夏実					

尾道市立山波小学校 学校経営構想図



豊かな体験活動・地域の伝統文化の重視

『ユネスコ・スクール認定校』

- 〇地域の教材化(農業・漁業・職業・伝統行事)
- 〇1泊2日の宿泊体験学習
- 〇日本の歴史と文化を学ぶ修学旅行
- 〇地域の教材化, 地域の伝統文化の継承 (とんど・神楽・もちつき神事)



<山波のとんど祭り>

<山波神楽>

<もちつき神事>

児童数	(R3. 5. 6)											
学年	1	2	3	4	5	6	特別支援学級(1)	特別支援学級(2)	特別支援学級(3)	特別支援学級(4)	計	
学級数	2	2	1	1	2	1	1	1	1	1	13	
児童数	男	20	25	21	22	29	12	6	4	3	4	146
	女	28	30	18	16	22	13	0	2	3	2	134
合計	48	55	39	38	51	25	6	6	6	6	280	

教育課程

区分	各教科の授業時数													総授業時数
	国語	社会	算数	理科	生活	音楽	図画工作	家庭	体育	外国語	道徳	外国語活動	総合的な学習の時間	
第1学年	306	136	102	68	68	102	102	34	35	35	35	34	34	850
第2学年	315	175	105	70	70	105	105	35	35	35	35	35	35	910
第3学年	245	70	175	90	60	60	105	35	35	70	35	35	35	980
第4学年	245	90	175	105	60	60	105	35	35	70	35	35	35	1015
第5学年	175	100	175	105	50	50	60	90	70	35	70	35	35	1015
第6学年	175	105	175	105	50	50	55	90	70	35	70	35	35	1015

学級名	知的障害特別支援学級					学級名	自閉症・情緒障害特別支援学級						
	グループ	1年①	2年①	3年①	4年①		5年①	グループ	1年①	2年①	3年①	4年①	5年①
授業時数	年間	年間	年間	年間	年間	授業時数	年間	年間	年間	年間	年間	年間	
各教科	生活単元	170	105	105	175	105	各教科	国語	282	295	210	210	140
	日常生活							社会			70	90	100
	国語	195	245	220	210	245		算数	126	160	140	140	140
	社会							理科			90	105	105
	算数	96	160	170	145	215		生活	102	105			
	理科							音楽	68	70	60	60	50
	生活	34	35	35	35	35		図画工作	68	70	60	60	50
	音楽	68	70	60	60	50		家庭					60
	図画工作	68	70	60	60	50		体育	102	105	105	105	90
	家庭							外国語					70
	体育	102	105	105	105	90		特別の教科 道徳	34	35	35	35	35
	外国語							外国語活動			35	35	
	特別の教科 道徳	15	15	15	15	15		総合的な学習の時間			70	70	70
外国語活動			35	35	35	特別活動	34	35	35	35	35		
総合的な学習の時間			70	70	70	自立活動	34	35	70	70	70		
特別活動	34	35	35	35	35	計	850	910	980	1015	1015		
自立活動	68	70	70	70	70								
計	850	910	980	1015	1015								

学校医・学校薬剤師					
内科	宇根 幸治	耳鼻科	宮野 良隆	歯科	長岡 健彦
眼科	花房 晶	薬剤師	伊駒 尊子		

学校評議委員		
山田 俊介	伊駒 栄治	府本 雅嗣

学校関係者評価委員		
布袋屋 智朗	松山 譲	三好 幸子