

調査結果概況 [国語A：主として知識]

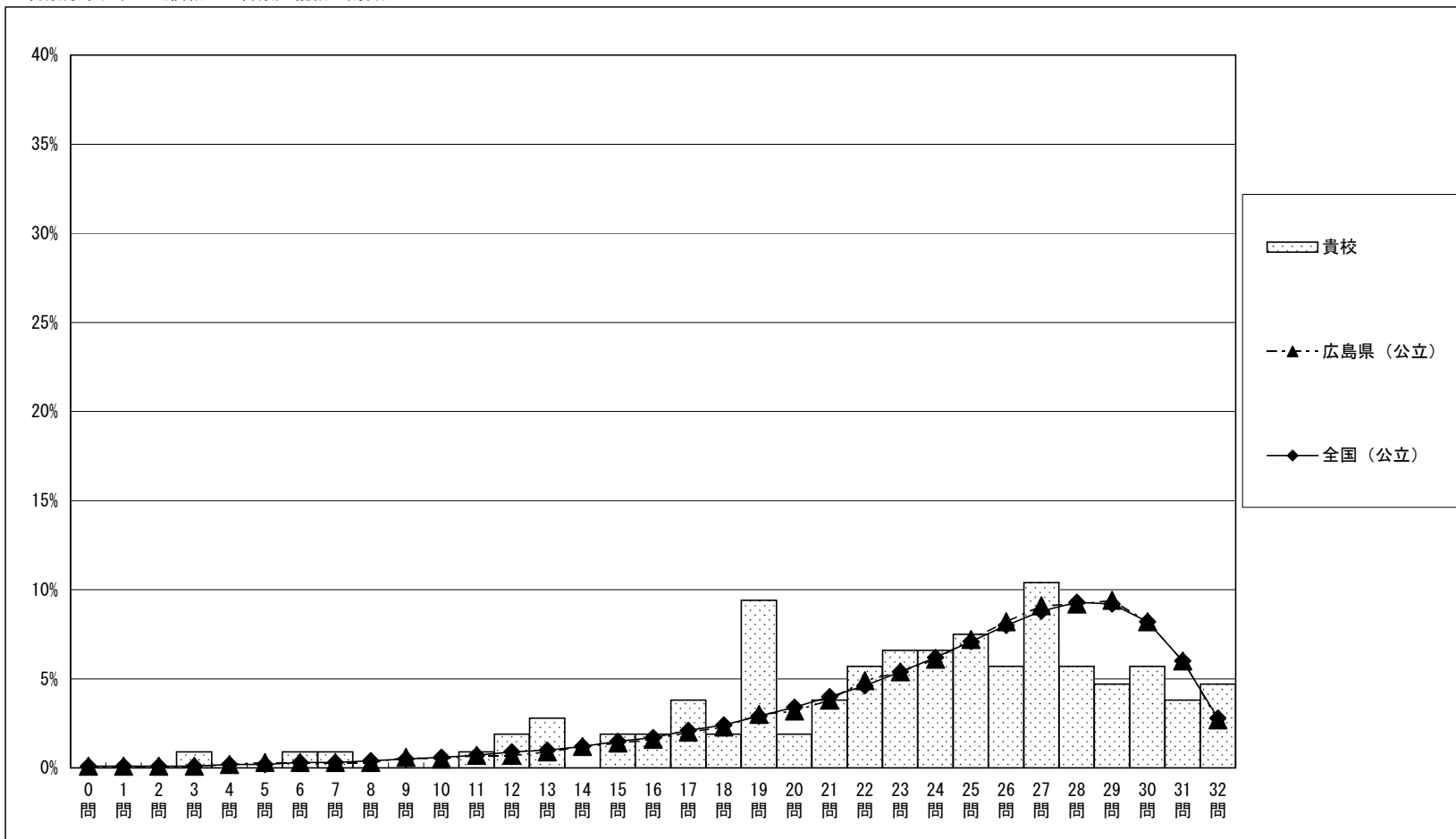
尾道市立高西中学校一生徒

・以下の集計値／グラフは、4月24日に実施した調査の結果を集計した値である。
 ※ただし、4月24日に調査を実施していない学校については、4月25日以降5月10日までに実施した調査の結果を集計した値とする。

	生徒数	平均正答数	平均正答率 (%)	中央値	標準偏差
尾道市立高西中学校	106	23.2 / 32	72.6	24.0	6.0
広島県 (公立)	22,564	24.5 / 32	76.7	26.0	5.6
全国 (公立)	1,026,851	24.4 / 32	76.4	26.0	5.7

正答数集計値 (左：生徒数 右：割合(%))		
0問	0	0.0
1問	0	0.0
2問	0	0.0
3問	1	0.9
4問	0	0.0
5問	0	0.0
6問	1	0.9
7問	1	0.9
8問	0	0.0
9問	0	0.0
10問	0	0.0
11問	1	0.9
12問	2	1.9
13問	3	2.8
14問	0	0.0
15問	2	1.9
16問	2	1.9
17問	4	3.8
18問	2	1.9
19問	10	9.4
20問	2	1.9
21問	4	3.8
22問	6	5.7
23問	7	6.6
24問	7	6.6
25問	8	7.5
26問	6	5.7
27問	11	10.4
28問	6	5.7
29問	5	4.7
30問	6	5.7
31問	4	3.8
32問	5	4.7

正答数分布グラフ (横軸：正答数, 縦軸：割合)



調査結果概況 [国語B：主として活用]

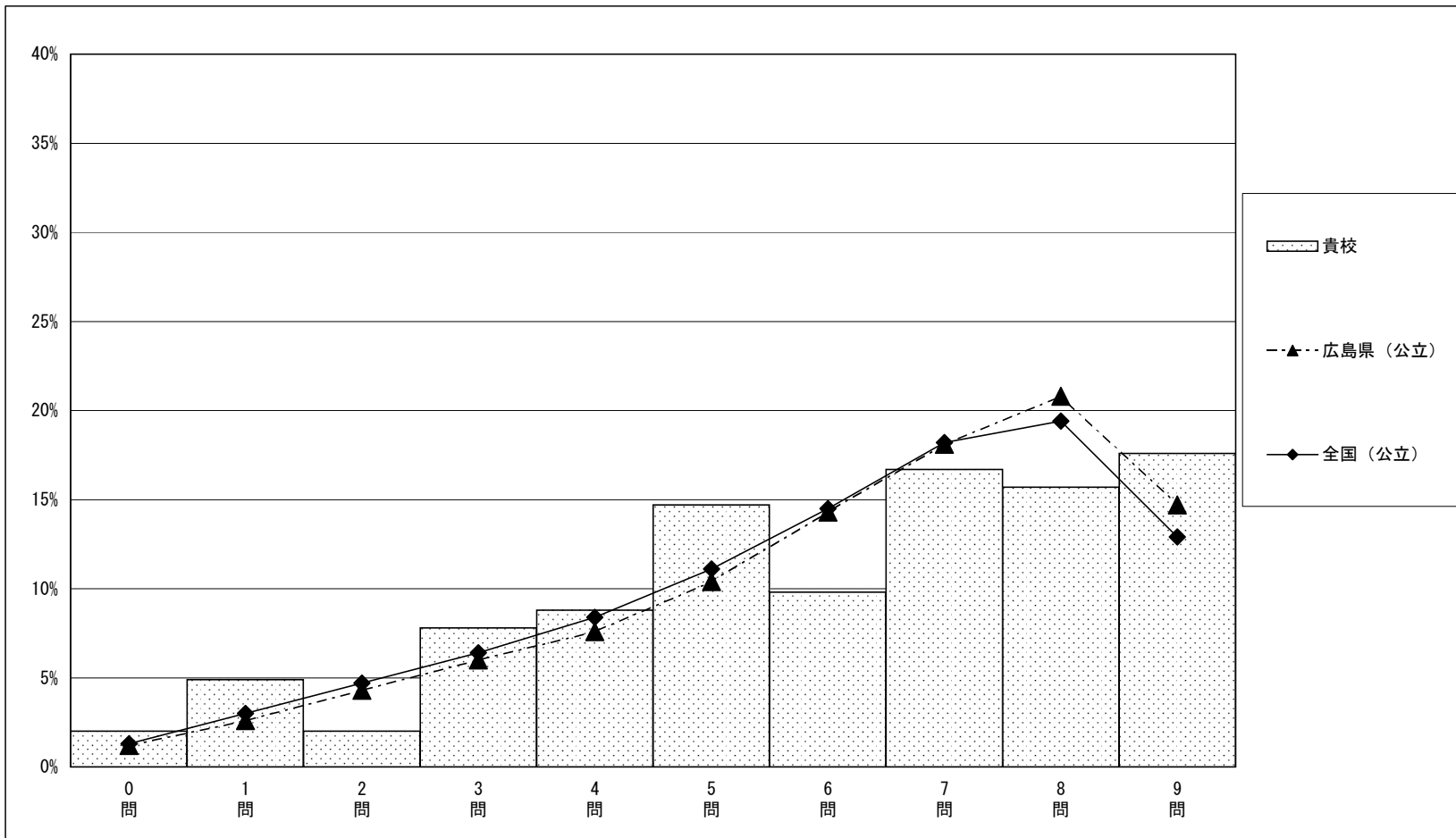
尾道市立高西中学校一生徒

・以下の集計値／グラフは、4月24日に実施した調査の結果を集計した値である。
 ※ただし、4月24日に調査を実施していない学校については、4月25日以降5月10日までに実施した調査の結果を集計した値とする。

	生徒数	平均正答数	平均正答率 (%)	中央値	標準偏差
尾道市立高西中学校	102	6.0 / 9	66.8	7.0	2.4
広島県 (公立)	22,553	6.2 / 9	69.2	7.0	2.3
全国 (公立)	1,027,087	6.1 / 9	67.4	7.0	2.3

正答数集計値 (左：生徒数 右：割合 (%))		
0問	2	2.0
1問	5	4.9
2問	2	2.0
3問	8	7.8
4問	9	8.8
5問	15	14.7
6問	10	9.8
7問	17	16.7
8問	16	15.7
9問	18	17.6

正答数分布グラフ (横軸：正答数, 縦軸：割合)



調査結果概況 [数学A：主として知識]

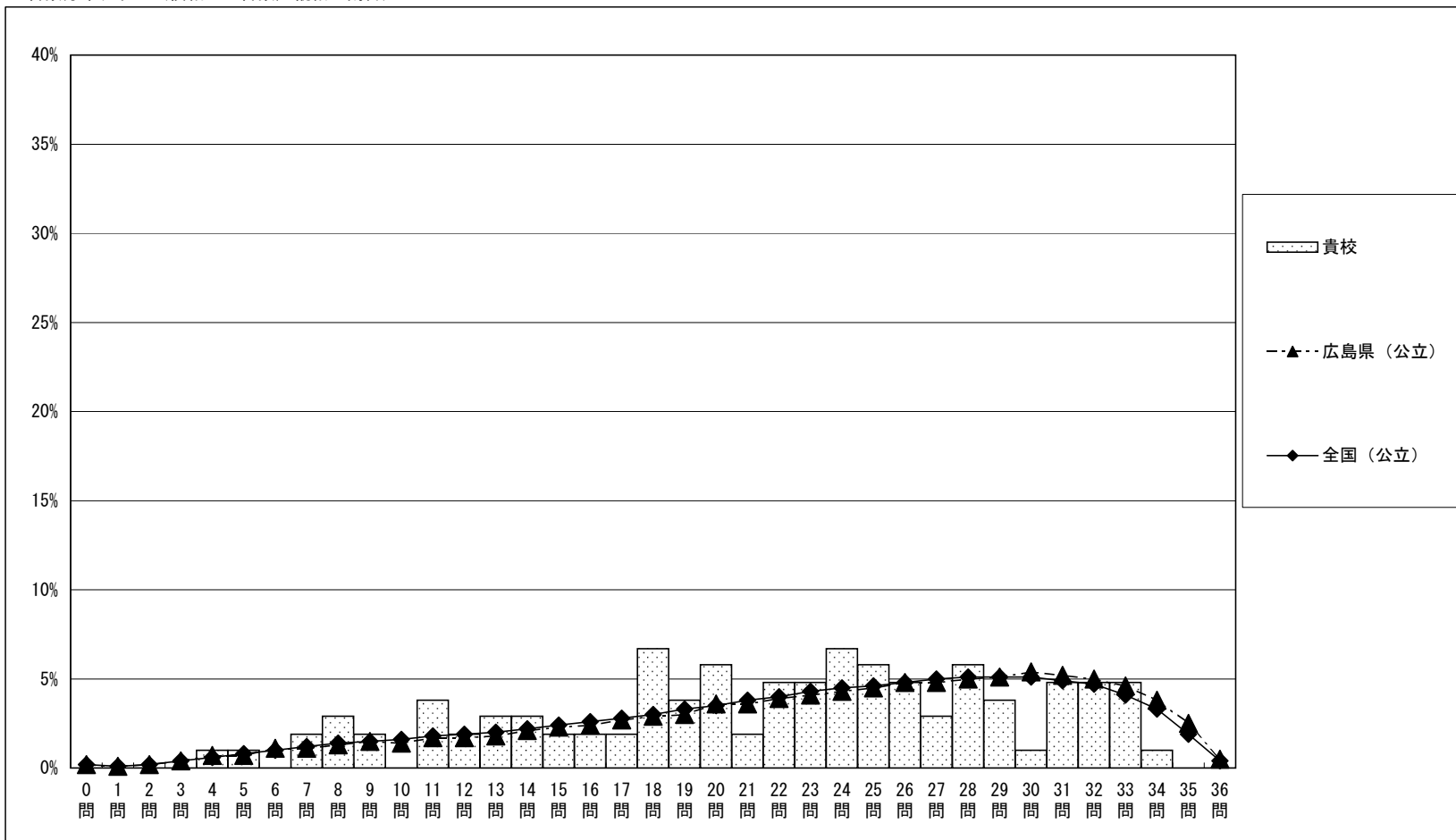
尾道市立高西中学校一生徒

・以下の集計値／グラフは、4月24日に実施した調査の結果を集計した値である。
 ※ただし、4月24日に調査を実施していない学校については、4月25日以降5月10日までに実施した調査の結果を集計した値とする。

	生徒数	平均正答数	平均正答率 (%)	中央値	標準偏差
尾道市立高西中学校	104	21.7 / 36	60.3	23.0	7.5
広島県 (公立)	22,554	23.3 / 36	64.8	25.0	8.1
全国 (公立)	1,027,458	22.9 / 36	63.7	24.0	8.0

正答数集計値 (左：生徒数 右：割合(%))		
0問	0	0.0
1問	0	0.0
2問	0	0.0
3問	0	0.0
4問	1	1.0
5問	1	1.0
6問	0	0.0
7問	2	1.9
8問	3	2.9
9問	2	1.9
10問	0	0.0
11問	4	3.8
12問	2	1.9
13問	3	2.9
14問	3	2.9
15問	2	1.9
16問	2	1.9
17問	2	1.9
18問	7	6.7
19問	4	3.8
20問	6	5.8
21問	2	1.9
22問	5	4.8
23問	5	4.8
24問	7	6.7
25問	6	5.8
26問	5	4.8
27問	3	2.9
28問	6	5.8
29問	4	3.8
30問	1	1.0
31問	5	4.8
32問	5	4.8
33問	5	4.8
34問	1	1.0
35問	0	0.0
36問	0	0.0

正答数分布グラフ (横軸：正答数, 縦軸：割合)



調査結果概況 [数学B：主として活用]

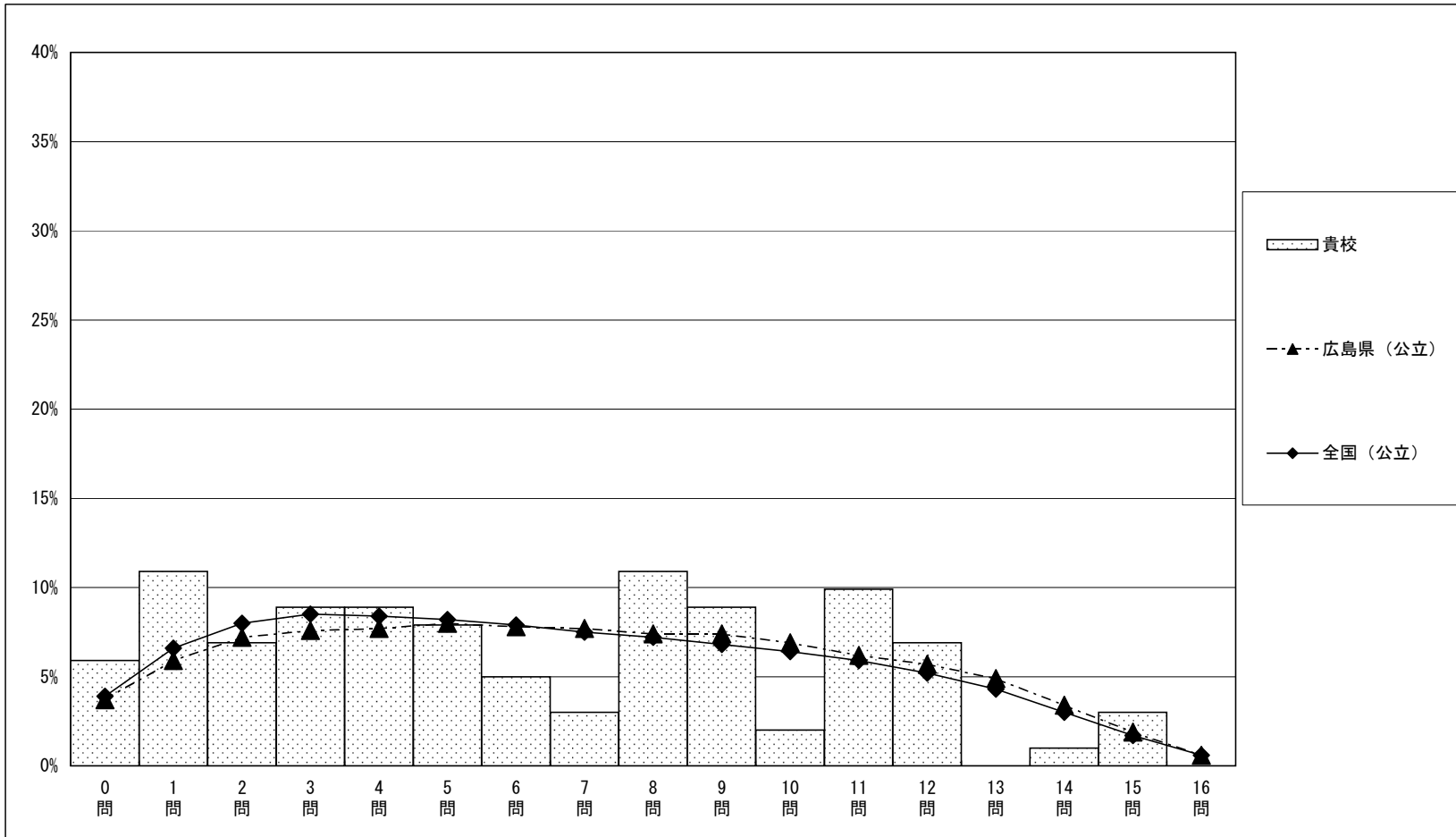
尾道市立高西中学校一生徒

・以下の集計値／グラフは、4月24日に実施した調査の結果を集計した値である。
 ※ただし、4月24日に調査を実施していない学校については、4月25日以降5月10日までに実施した調査の結果を集計した値とする。

	生徒数	平均正答数	平均正答率 (%)	中央値	標準偏差
尾道市立高西中学校	101	6.1 / 16	38.4	6.0	4.1
広島県 (公立)	22,554	7.0 / 16	43.5	7.0	4.1
全国 (公立)	1,027,411	6.6 / 16	41.5	6.0	4.1

正答数集計値 (左：生徒数 右：割合(%))		
0問	6	5.9
1問	11	10.9
2問	7	6.9
3問	9	8.9
4問	9	8.9
5問	8	7.9
6問	5	5.0
7問	3	3.0
8問	11	10.9
9問	9	8.9
10問	2	2.0
11問	10	9.9
12問	7	6.9
13問	0	0.0
14問	1	1.0
15問	3	3.0
16問	0	0.0

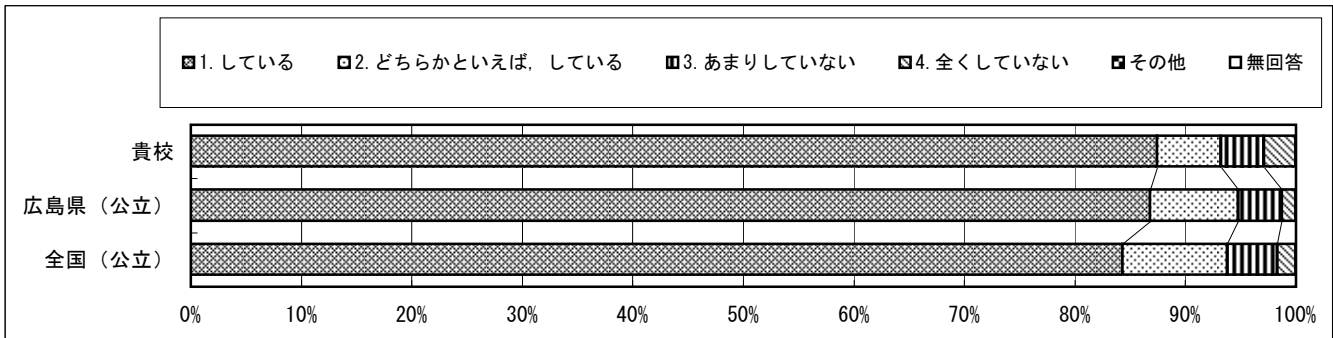
正答数分布グラフ (横軸：正答数, 縦軸：割合)



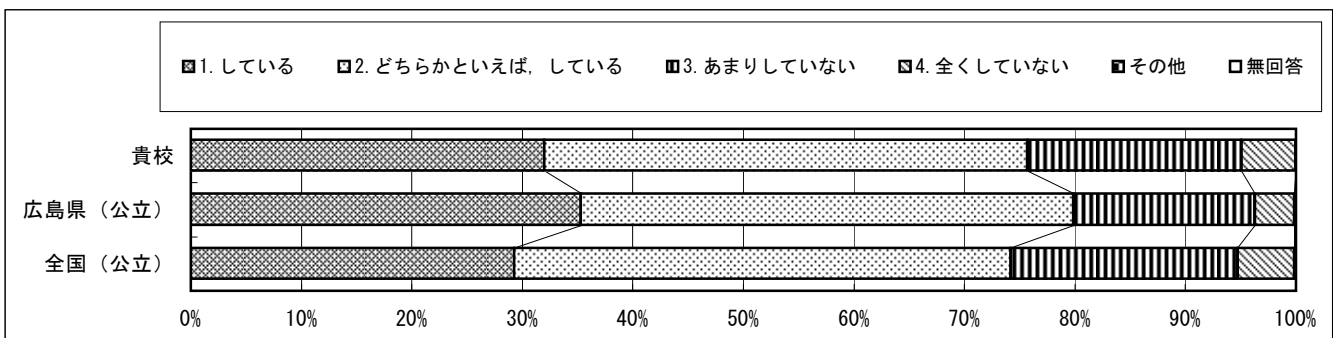
平成25年度全国学力・学習状況調査
回答結果集計 [生徒質問紙Ⅲ]
 尾道市立高西中学校一生徒

中学校調査

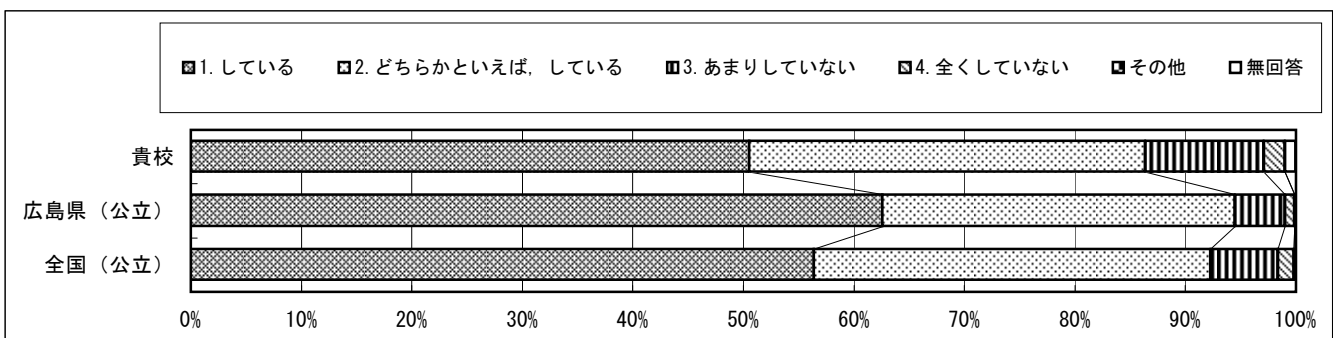
質問番号	区分	質問事項									
(1)	*	朝食を毎日食べていますか									
選択肢		1	2	3	4	5	6	7	8	その他	無回答
貴校		87.4	5.8	3.9	2.9					0.0	0.0
広島県(公立)		86.7	8.0	3.9	1.3					0.0	0.0
全国(公立)		84.3	9.5	4.5	1.7					0.0	0.0



質問番号	区分	質問事項									
(2)	*	毎日、同じくらいの時刻に寝ていますか									
選択肢		1	2	3	4	5	6	7	8	その他	無回答
貴校		32.0	43.7	19.4	4.9					0.0	0.0
広島県(公立)		35.3	44.6	16.4	3.6					0.0	0.1
全国(公立)		29.3	45.0	20.5	5.2					0.0	0.1



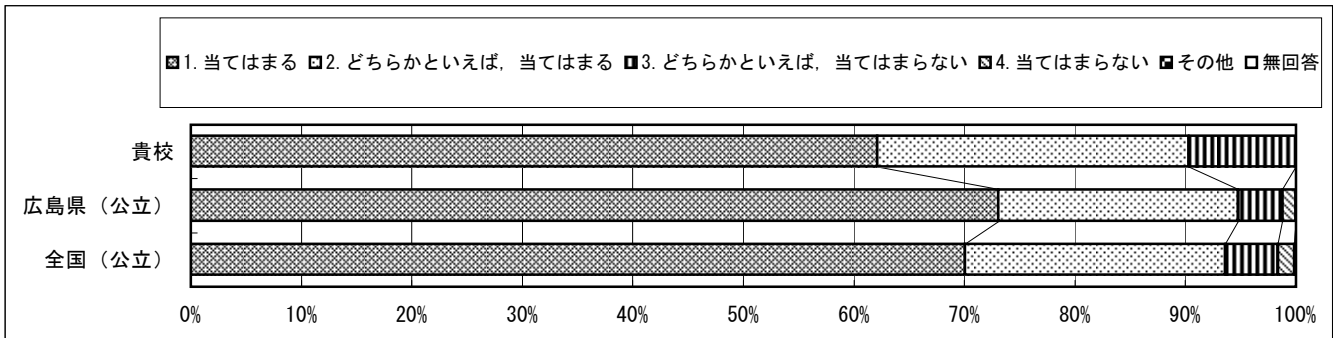
質問番号	区分	質問事項									
(3)	*	毎日、同じくらいの時刻に起きていますか									
選択肢		1	2	3	4	5	6	7	8	その他	無回答
貴校		50.5	35.9	10.7	1.9					0.0	1.0
広島県(公立)		62.5	31.9	4.5	0.9					0.0	0.1
全国(公立)		56.4	35.9	6.1	1.4					0.0	0.2



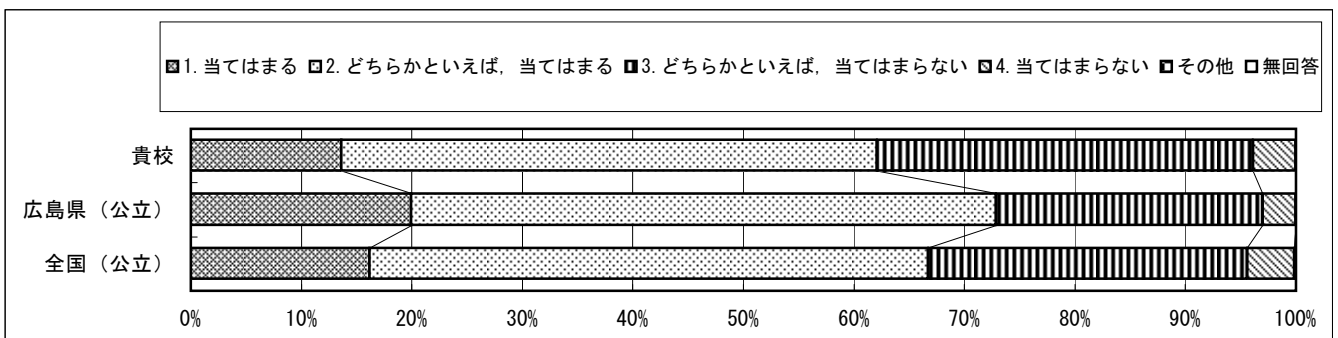
平成25年度全国学力・学習状況調査
回答結果集計 [生徒質問紙Ⅲ]
 尾道市立高西中学校一生徒

中学校調査

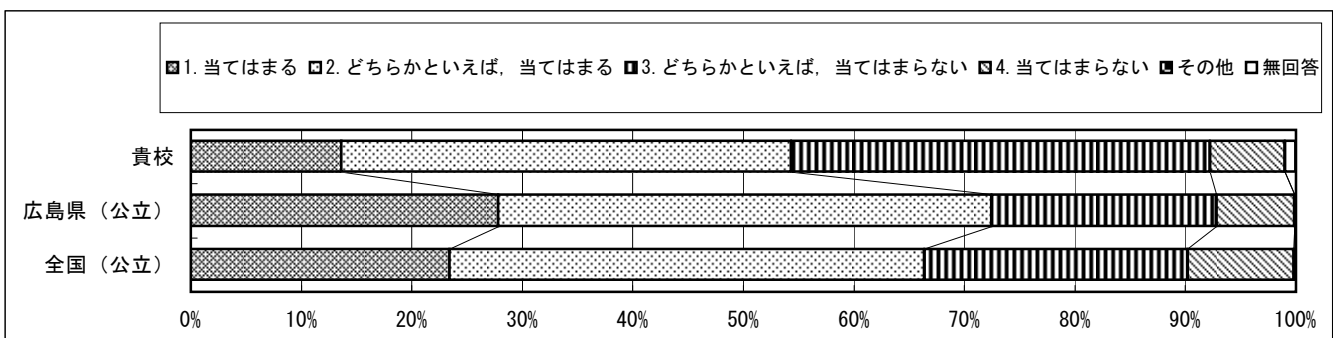
質問番号	区分	質問事項									
(4)	*	ものごとを最後までやり遂げて、うれしかったことがありますか									
選択肢		1	2	3	4	5	6	7	8	その他	無回答
貴校		62.1	28.2	9.7	0.0					0.0	0.0
広島県(公立)		73.0	21.7	4.0	1.2					0.0	0.0
全国(公立)		70.1	23.6	4.8	1.5					0.0	0.1



質問番号	区分	質問事項									
(5)	*	難しいことでも、失敗を恐れなくて挑戦していますか									
選択肢		1	2	3	4	5	6	7	8	その他	無回答
貴校		13.6	48.5	34.0	3.9					0.0	0.0
広島県(公立)		19.9	52.9	24.1	3.0					0.0	0.0
全国(公立)		16.2	50.6	28.9	4.3					0.0	0.1



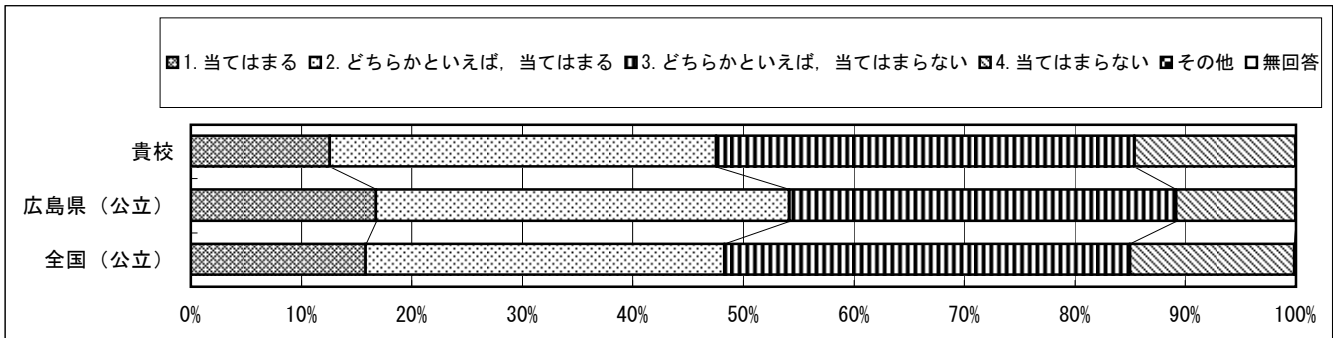
質問番号	区分	質問事項									
(6)	*	自分には、よいところがあると思いますか									
選択肢		1	2	3	4	5	6	7	8	その他	無回答
貴校		13.6	40.8	37.9	6.8					0.0	1.0
広島県(公立)		27.8	44.6	20.3	7.1					0.0	0.1
全国(公立)		23.4	43.0	23.8	9.6					0.0	0.2



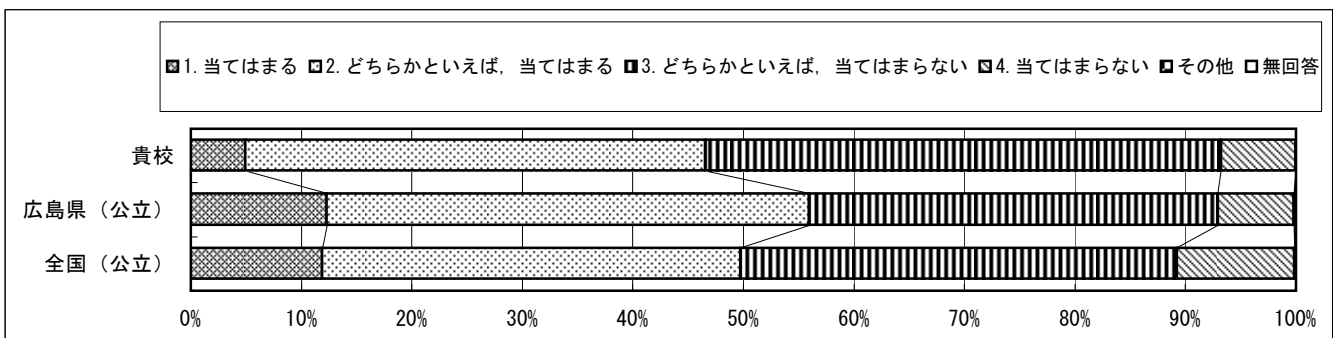
平成25年度全国学力・学習状況調査
回答結果集計 [生徒質問紙Ⅲ]
 尾道市立高西中学校一生徒

中学校調査

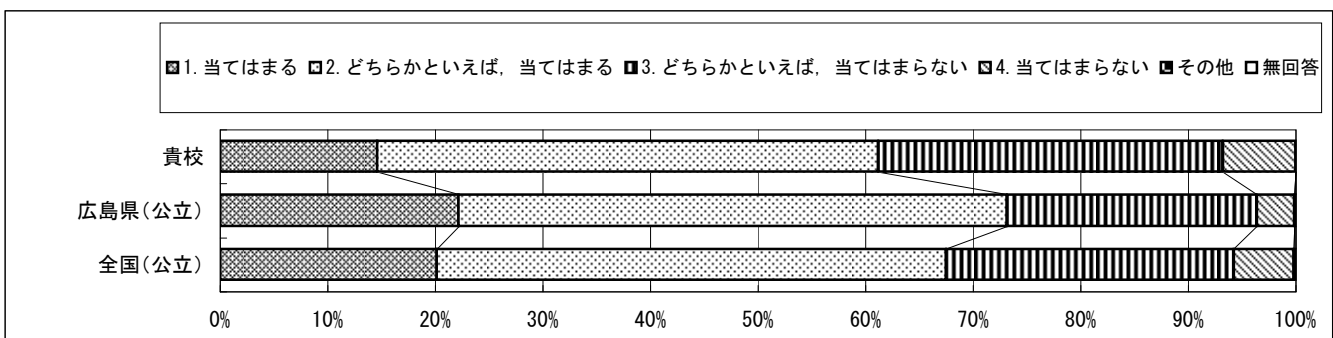
質問番号	区分	質問事項									
(7)		友達の前で自分の考えや意見を発表することは得意ですか									
選択肢		1	2	3	4	5	6	7	8	その他	無回答
貴校		12.6	35.0	37.9	14.6					0.0	0.0
広島県(公立)		16.7	37.4	35.0	10.8					0.0	0.0
全国(公立)		15.8	32.5	36.7	14.9					0.0	0.1



質問番号	区分	質問事項									
(8)		自分の行動や発言に自信を持っていますか									
選択肢		1	2	3	4	5	6	7	8	その他	無回答
貴校		4.9	41.7	46.6	6.8					0.0	0.0
広島県(公立)		12.3	43.7	37.0	6.9					0.1	0.1
全国(公立)		11.9	37.9	39.5	10.7					0.0	0.1



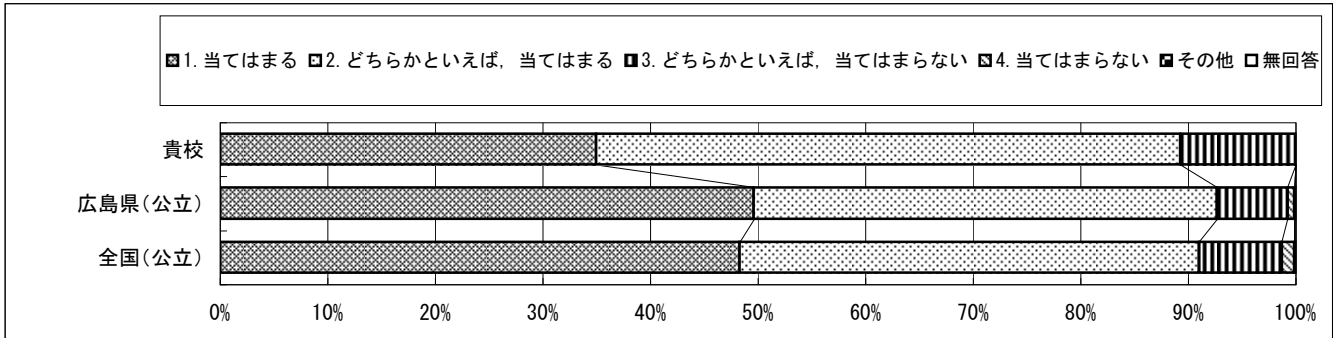
質問番号	区分	質問事項									
(9)		友達に伝えたいことをうまく伝えることができますか									
選択肢		1	2	3	4	5	6	7	8	その他	無回答
貴校		14.6	46.6	32.0	6.8					0.0	0.0
広島県(公立)		22.1	50.9	23.2	3.5					0.0	0.1
全国(公立)		20.1	47.4	26.7	5.6					0.0	0.2



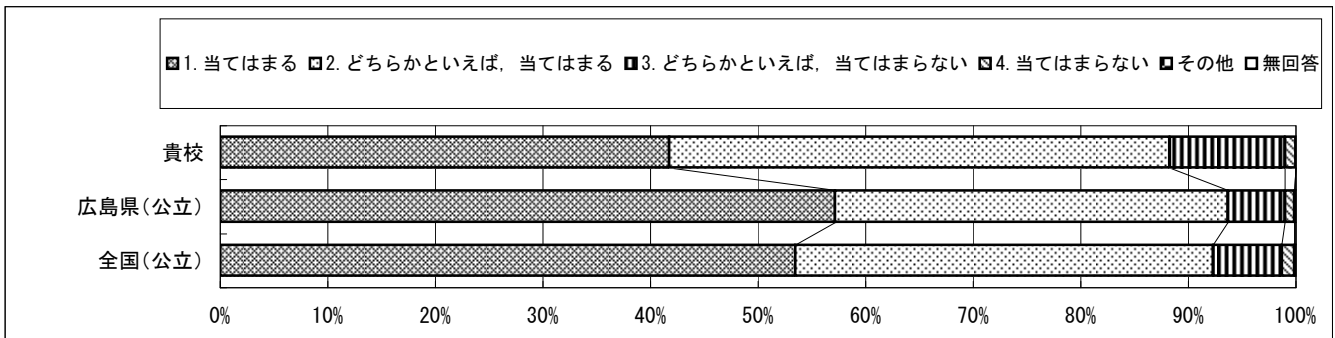
回答結果集計 [生徒質問紙Ⅲ]

尾道市立高西中学校一生徒

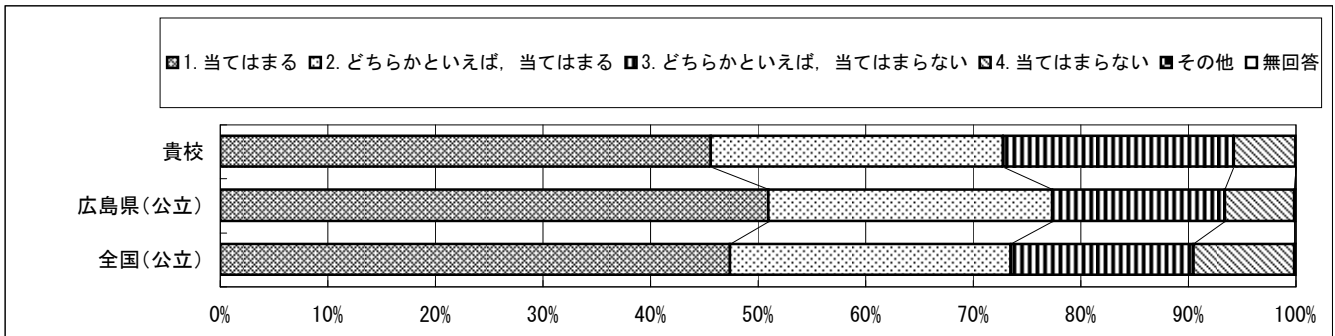
質問番号	区分	質問事項									
(10)		友達と話し合うとき、友達の話や意見を最後まで聞くことができますか									
選択肢		1	2	3	4	5	6	7	8	その他	無回答
貴校		35.0	54.4	10.7	0.0					0.0	0.0
広島県(公立)		49.6	43.1	6.5	0.7					0.0	0.1
全国(公立)		48.2	42.7	7.7	1.2					0.0	0.1



質問番号	区分	質問事項									
(11)		一人一人の人間には考えや性格などに違いがあるということを大切にしていますか									
選択肢		1	2	3	4	5	6	7	8	その他	無回答
貴校		41.7	46.6	10.7	1.0					0.0	0.0
広島県(公立)		57.2	36.6	5.3	0.9					0.0	0.1
全国(公立)		53.4	38.8	6.4	1.2					0.0	0.1



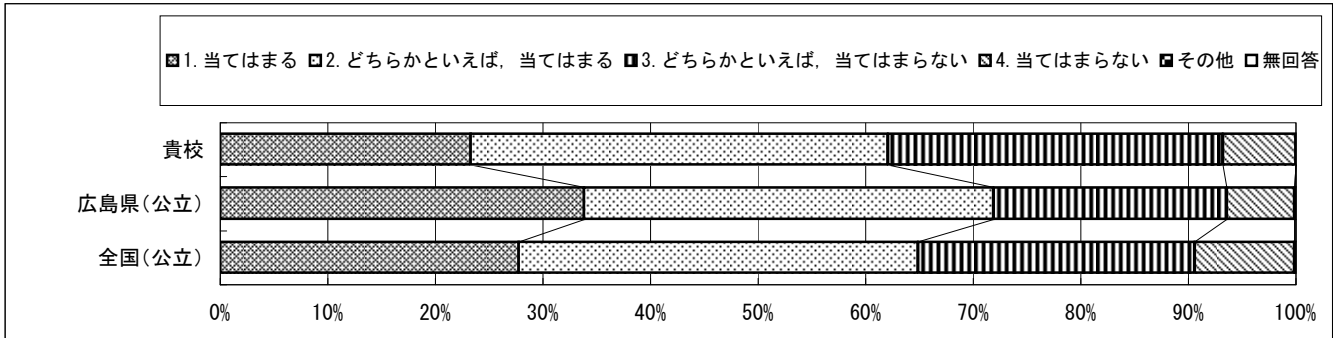
質問番号	区分	質問事項									
(12)	*	将来の夢や目標を持っていますか									
選択肢		1	2	3	4	5	6	7	8	その他	無回答
貴校		45.6	27.2	21.4	5.8					0.0	0.0
広島県(公立)		50.9	26.4	16.0	6.5					0.0	0.1
全国(公立)		47.4	26.1	17.0	9.4					0.0	0.1



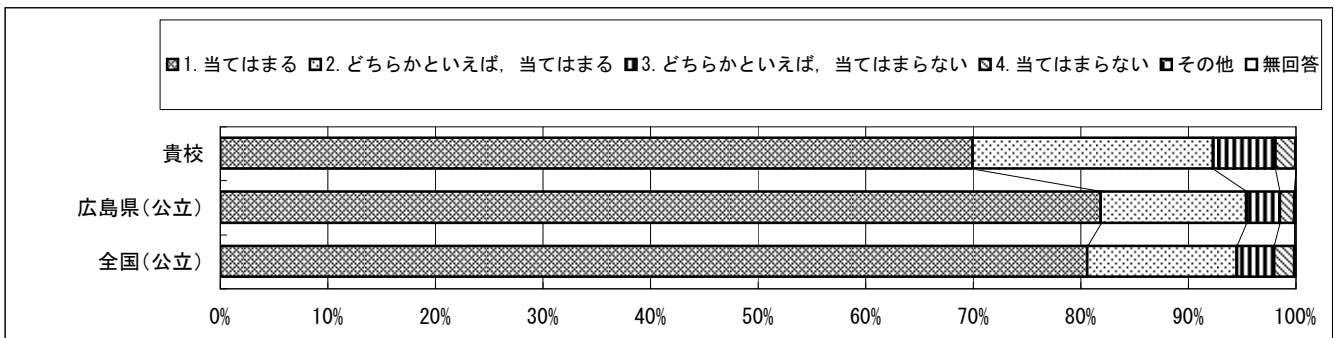
平成25年度全国学力・学習状況調査
回答結果集計 [生徒質問紙Ⅲ]
 尾道市立高西中学校一生徒

中学校調査

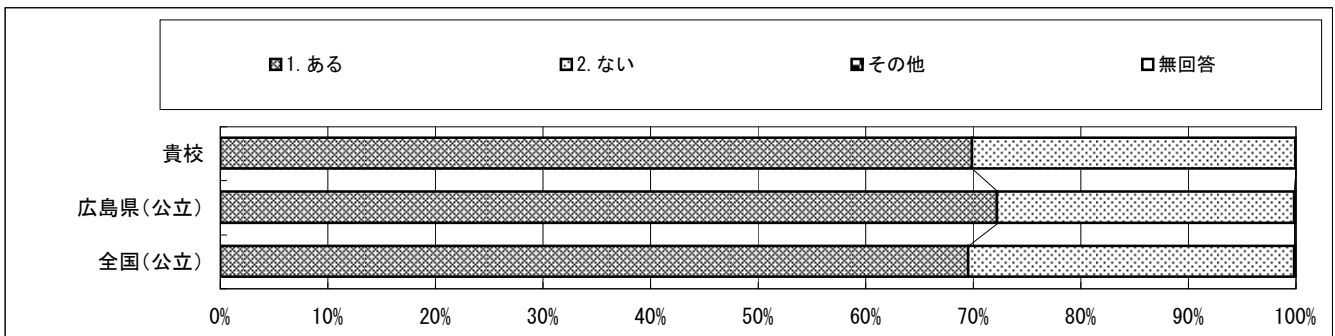
質問番号	区分	質問事項									
(13)		将来の夢や目標を実現するために努力していますか									
選択肢		1	2	3	4	5	6	7	8	その他	無回答
貴校		23.3	38.8	31.1	6.8					0.0	0.0
広島県(公立)		33.8	38.1	21.7	6.3					0.0	0.1
全国(公立)		27.7	37.1	25.7	9.3					0.0	0.1



質問番号	区分	質問事項									
(14)		将来何かの職業や仕事に就いて働きたいと思えますか									
選択肢		1	2	3	4	5	6	7	8	その他	無回答
貴校		69.9	22.3	5.8	1.9					0.0	0.0
広島県(公立)		81.9	13.6	3.1	1.4					0.0	0.1
全国(公立)		80.7	13.9	3.5	1.9					0.0	0.1



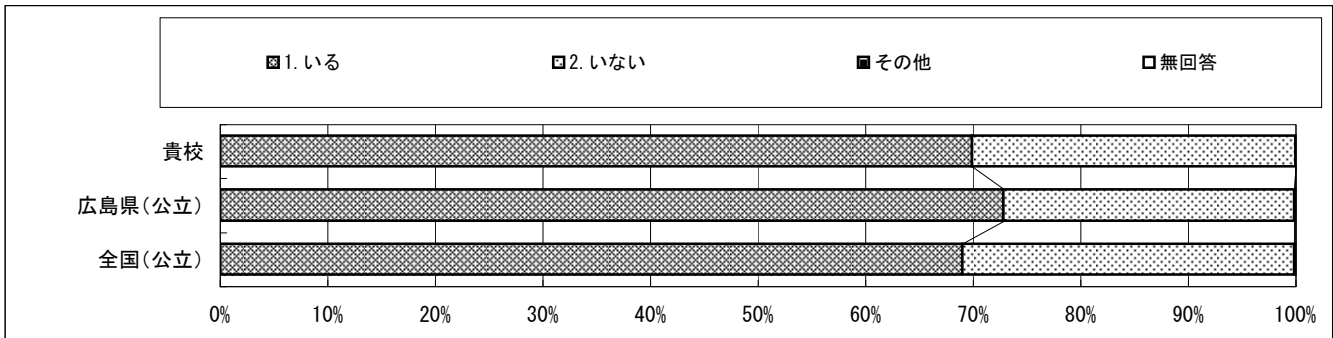
質問番号	区分	質問事項									
(15)		将来なりたい職業はありますか									
選択肢		1	2	3	4	5	6	7	8	その他	無回答
貴校		69.9	30.1							0.0	0.0
広島県(公立)		72.2	27.7							0.0	0.1
全国(公立)		69.5	30.4							0.0	0.1



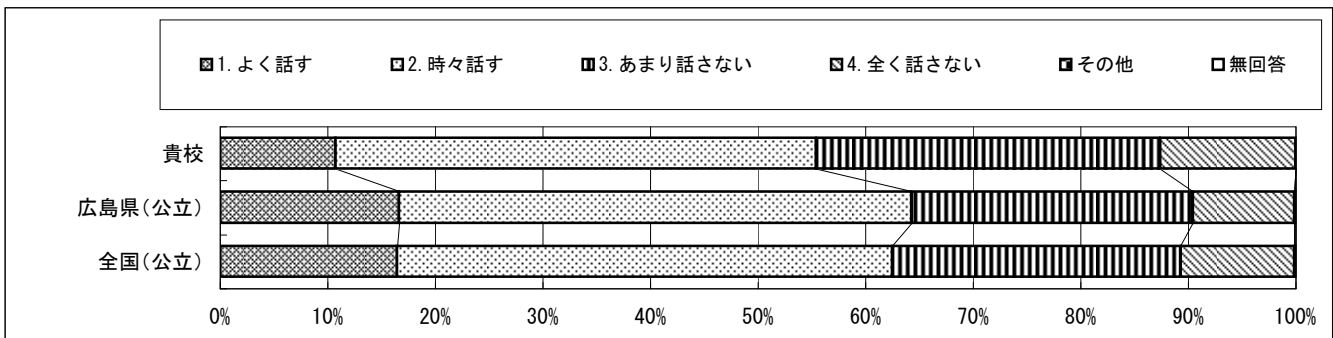
平成25年度全国学力・学習状況調査
回答結果集計 [生徒質問紙Ⅲ]
 尾道市立高西中学校一生徒

中学校調査

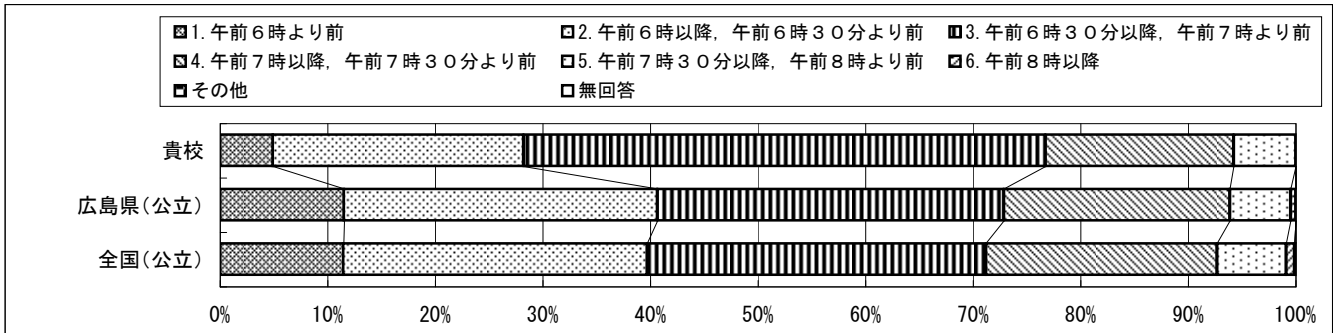
質問番号	区分	質問事項									
(16)		あなたには「あのような人になりたい」と思う人はいますか									
選択肢		1	2	3	4	5	6	7	8	その他	無回答
貴校		69.9	30.1							0.0	0.0
広島県(公立)		72.8	27.1							0.0	0.1
全国(公立)		69.0	30.9							0.0	0.1



質問番号	区分	質問事項									
(17)		家の人(兄弟姉妹除く)と将来のことについて話すことがありますか									
選択肢		1	2	3	4	5	6	7	8	その他	無回答
貴校		10.7	44.7	32.0	12.6					0.0	0.0
広島県(公立)		16.6	47.7	26.1	9.5					0.0	0.1
全国(公立)		16.4	46.1	26.8	10.6					0.0	0.1



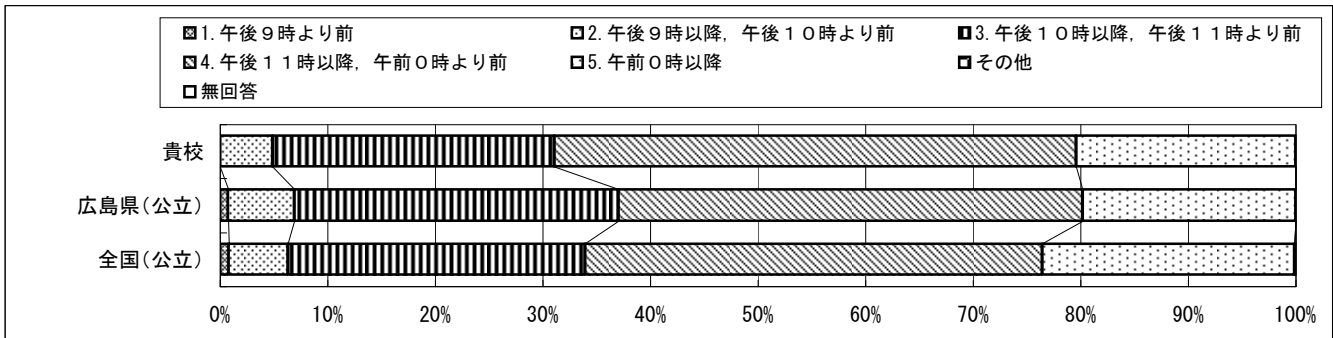
質問番号	区分	質問事項									
(18)	*	普段(月～金曜日), 何時ごろに起きますか									
選択肢		1	2	3	4	5	6	7	8	その他	無回答
貴校		4.9	23.3	48.5	17.5	5.8	0.0			0.0	0.0
広島県(公立)		11.5	29.1	32.2	21.0	5.6	0.5			0.0	0.0
全国(公立)		11.4	28.3	31.5	21.5	6.4	0.8			0.0	0.1



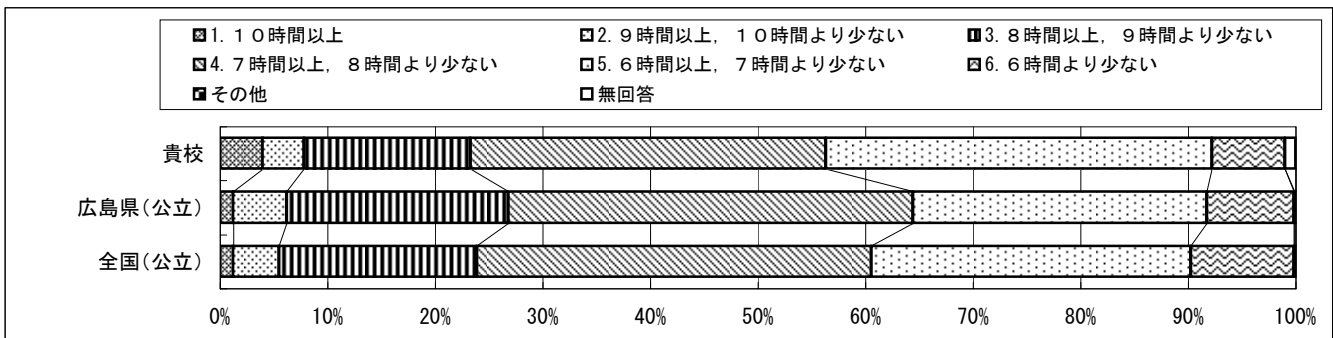
回答結果集計 [生徒質問紙Ⅲ]

尾道市立高西中学校一生徒

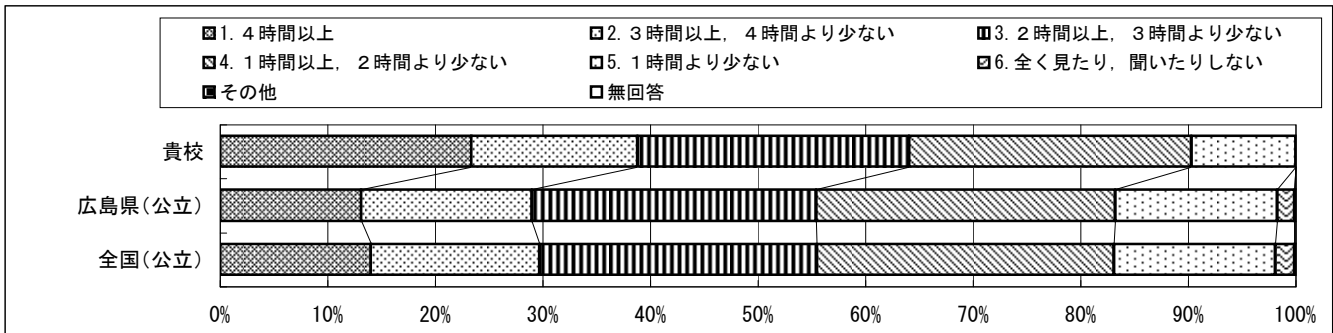
質問番号	区分	質問事項									
(19)	*	普段(月～金曜日), 何時ごろに寝ますか									
選択肢		1	2	3	4	5	6	7	8	その他	無回答
貴校		0.0	4.9	26.2	48.5	20.4				0.0	0.0
広島県(公立)		0.7	6.2	30.1	43.1	19.8				0.0	0.0
全国(公立)		0.8	5.5	27.6	42.5	23.5				0.0	0.1



質問番号	区分	質問事項									
(20)	*	普段(月～金曜日), 1日にどれくらいの時間, 睡眠をとることが最も多いですか									
選択肢		1	2	3	4	5	6	7	8	その他	無回答
貴校		3.9	3.9	15.5	33.0	35.9	6.8			0.0	1.0
広島県(公立)		1.2	5.0	20.6	37.6	27.3	8.1			0.1	0.1
全国(公立)		1.2	4.3	18.4	36.7	29.7	9.6			0.1	0.1



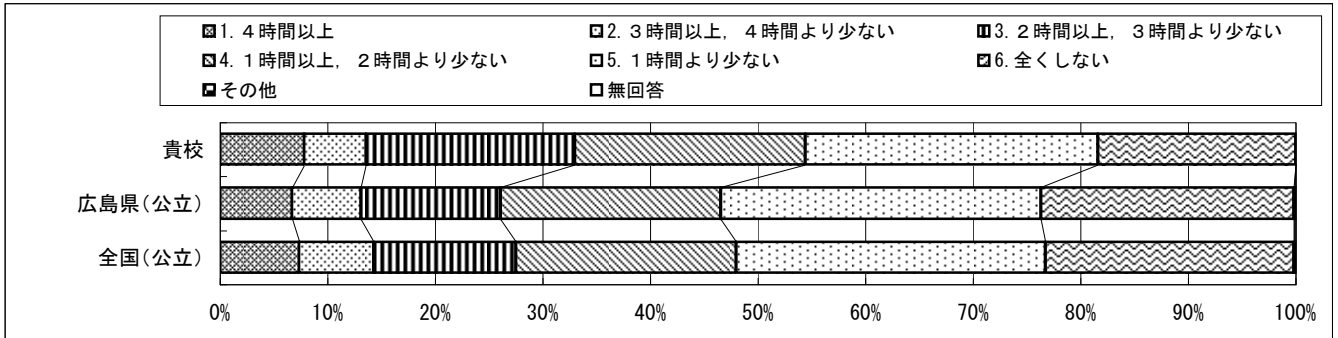
質問番号	区分	質問事項									
(21)	*	普段(月～金曜日), 1日当たりどれくらいの時間, テレビやビデオ・DVDを見たり, 聞いたりしますか(テレビゲーム除く)									
選択肢		1	2	3	4	5	6	7	8	その他	無回答
貴校		23.3	15.5	25.2	26.2	9.7	0.0			0.0	0.0
広島県(公立)		13.1	15.9	26.4	27.8	15.1	1.6			0.0	0.1
全国(公立)		14.0	15.7	25.8	27.6	15.0	1.8			0.0	0.1



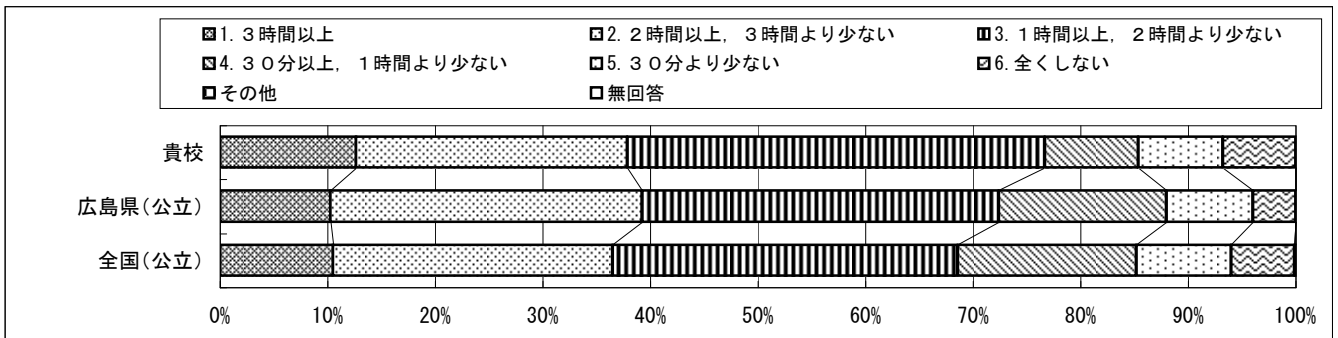
回答結果集計 [生徒質問紙Ⅲ]

尾道市立高西中学校一生徒

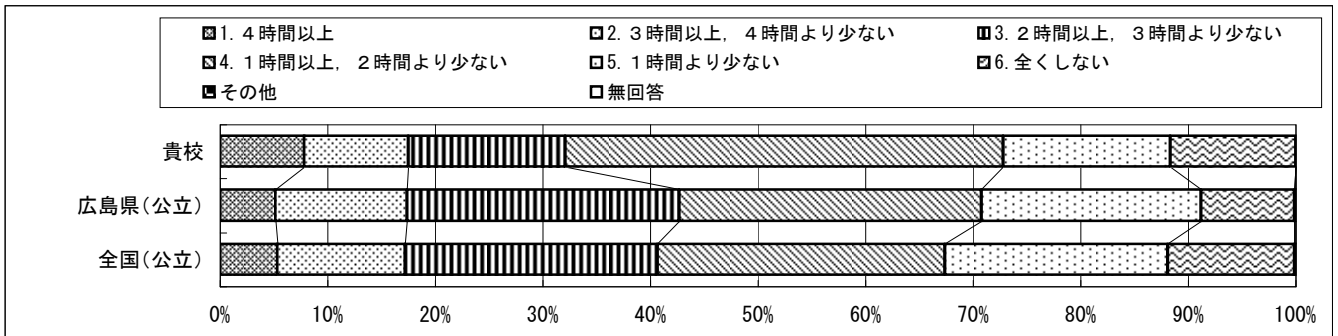
質問番号	区分	質問事項									
(22)	*	普段(月～金曜日), 1日当たりどれくらいの時間, テレビゲーム(コンピュータゲーム, 携帯式のゲーム含む)をしますか									
選択肢		1	2	3	4	5	6	7	8	その他	無回答
貴校		7.8	5.8	19.4	21.4	27.2	18.4			0.0	0.0
広島県(公立)		6.7	6.4	13.0	20.5	29.8	23.5			0.1	0.1
全国(公立)		7.3	7.0	13.2	20.5	28.8	23.1			0.1	0.1



質問番号	区分	質問事項									
(23)	*	学校の授業時間以外に, 普段(月～金曜日), 1日当たりどれくらいの時間, 勉強をしますか(学習塾や家庭教師含む)									
選択肢		1	2	3	4	5	6	7	8	その他	無回答
貴校		12.6	25.2	38.8	8.7	7.8	6.8			0.0	0.0
広島県(公立)		10.2	29.0	33.1	15.6	8.0	4.0			0.0	0.0
全国(公立)		10.5	26.0	32.1	16.6	8.8	5.9			0.0	0.1



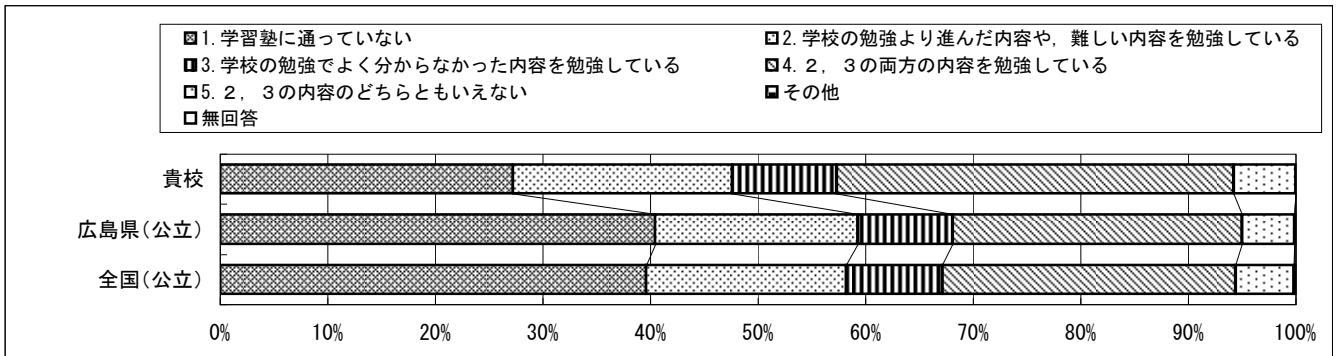
質問番号	区分	質問事項									
(24)	*	土曜日や日曜日など学校が休みの日に, 1日当たりどれくらいの時間, 勉強をしますか(学習塾や家庭教師含む)									
選択肢		1	2	3	4	5	6	7	8	その他	無回答
貴校		7.8	9.7	14.6	40.8	15.5	11.7			0.0	0.0
広島県(公立)		5.1	12.3	25.3	28.1	20.4	8.7			0.0	0.1
全国(公立)		5.3	11.9	23.4	26.7	20.7	11.8			0.0	0.1



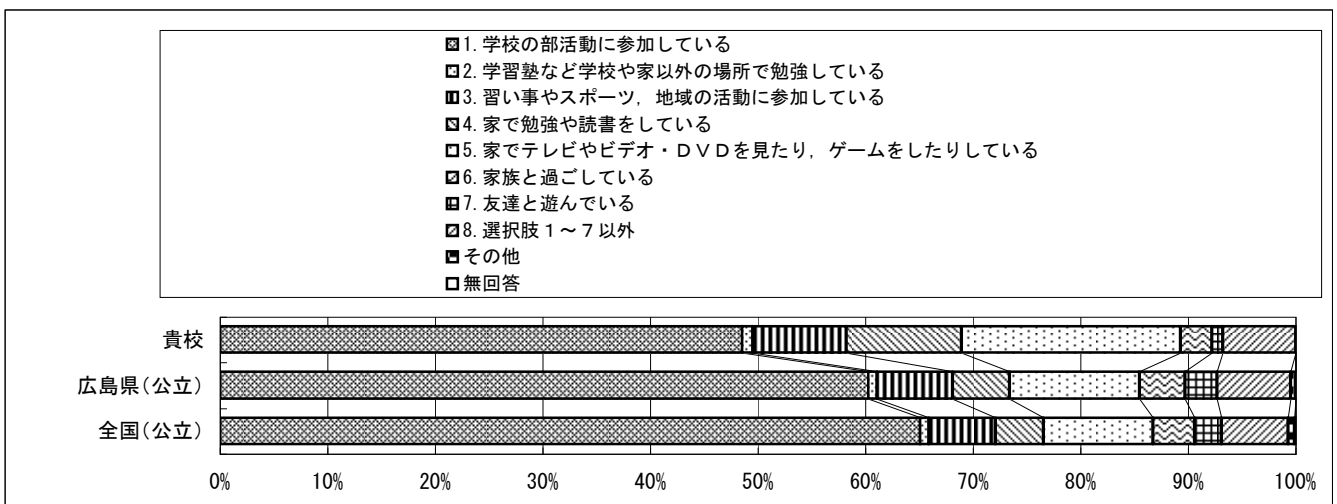
平成25年度全国学力・学習状況調査
回答結果集計 [生徒質問紙Ⅲ]
 尾道市立高西中学校一生徒

中学校調査

質問番号	区分	質問事項									
(25)	*	学習塾（家庭教師含む）で勉強をしていますか									
選択肢		1	2	3	4	5	6	7	8	その他	無回答
貴校		27.2	20.4	9.7	36.9	5.8				0.0	0.0
広島県（公立）		40.4	18.8	8.8	26.9	4.9				0.0	0.1
全国（公立）		39.6	18.7	8.9	27.3	5.4				0.1	0.1



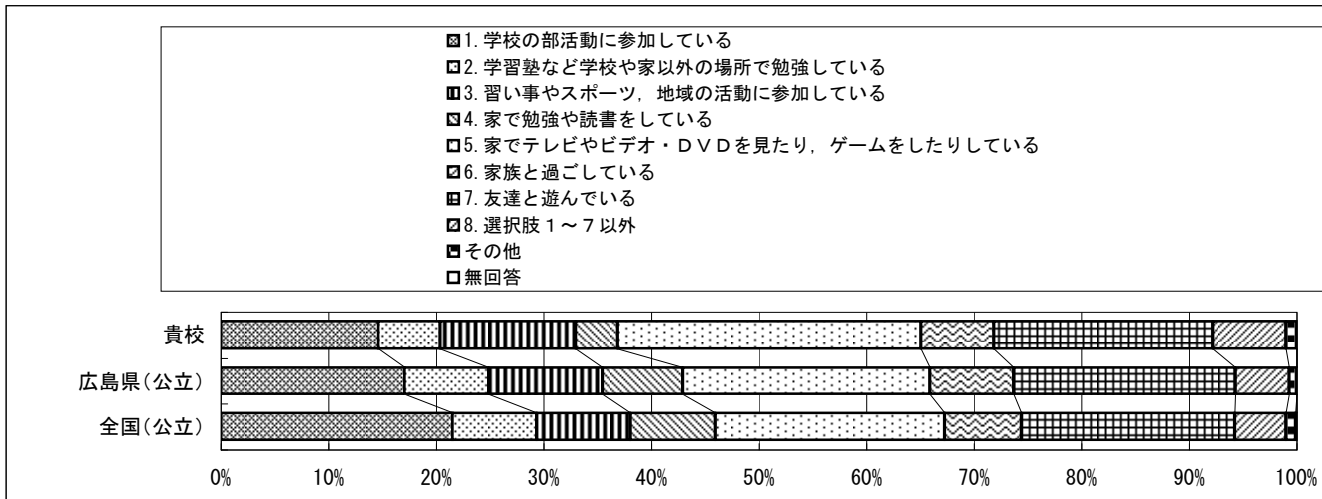
質問番号	区分	質問事項									
(26)	*	土曜日の午前は、何をしてお過ごしことが多いですか									
選択肢		1	2	3	4	5	6	7	8	その他	無回答
貴校		48.5	1.0	8.7	10.7	20.4	2.9	1.0	6.8	0.0	0.0
広島県（公立）		60.2	0.8	7.0	5.3	12.1	4.2	3.0	6.8	0.5	0.0
全国（公立）		65.2	0.8	6.2	4.5	10.2	3.9	2.5	6.2	0.6	0.1



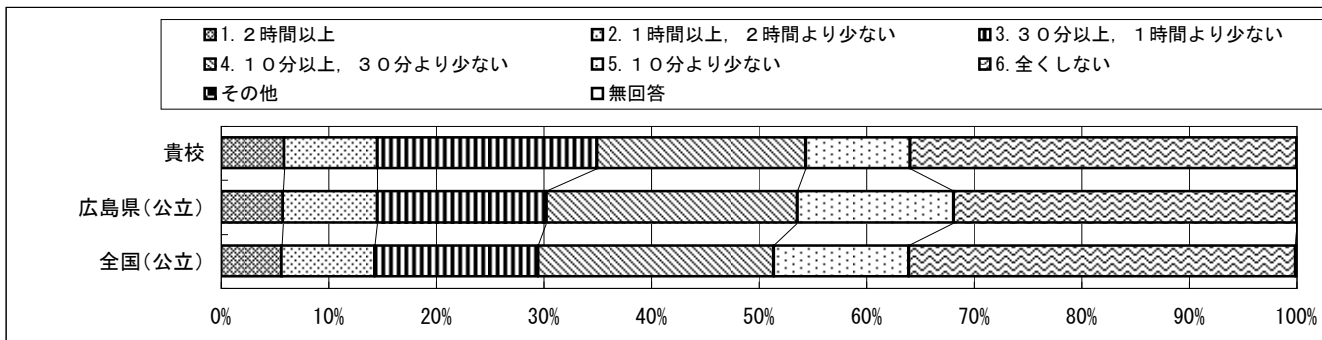
平成25年度全国学力・学習状況調査
回答結果集計 [生徒質問紙Ⅲ]
 尾道市立高西中学校一生徒

中学校調査

質問番号	区分	質問事項									
(27)	*	土曜日の午後は、何をして過ごすことが多いですか									
選択肢		1	2	3	4	5	6	7	8	その他	無回答
貴校		14.6	5.8	12.6	3.9	28.2	6.8	20.4	6.8	1.0	0.0
広島県(公立)		17.0	7.9	10.6	7.4	23.0	7.8	20.6	5.0	0.7	0.0
全国(公立)		21.5	7.9	8.7	7.9	21.3	7.2	19.8	4.8	0.9	0.1



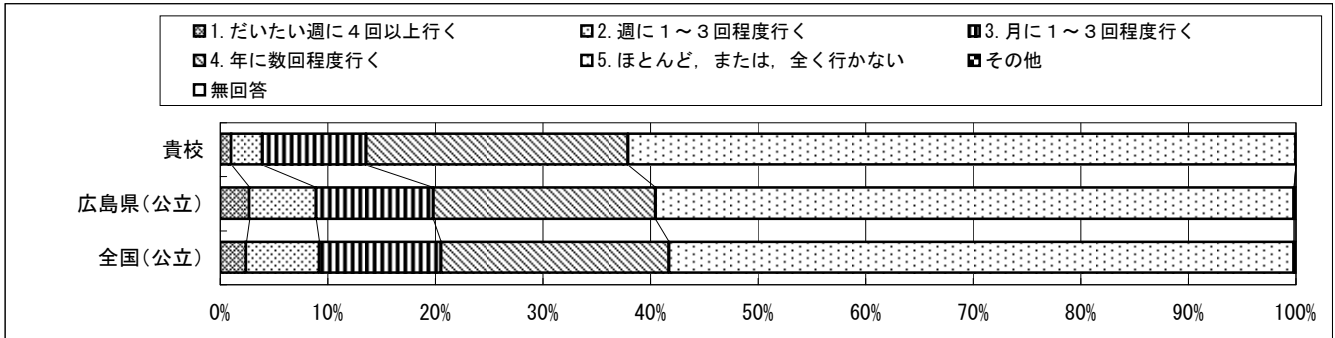
質問番号	区分	質問事項									
(28)	*	家や図書館で、普段(月～金曜日)、1日当たりどれくらいの時間、読書を読みますか(教科書や参考書、漫画や雑誌除く)									
選択肢		1	2	3	4	5	6	7	8	その他	無回答
貴校		5.8	8.7	20.4	19.4	9.7	35.9			0.0	0.0
広島県(公立)		5.7	8.8	15.7	23.3	14.5	31.9			0.0	0.0
全国(公立)		5.6	8.7	15.2	21.9	12.6	36.0			0.0	0.1



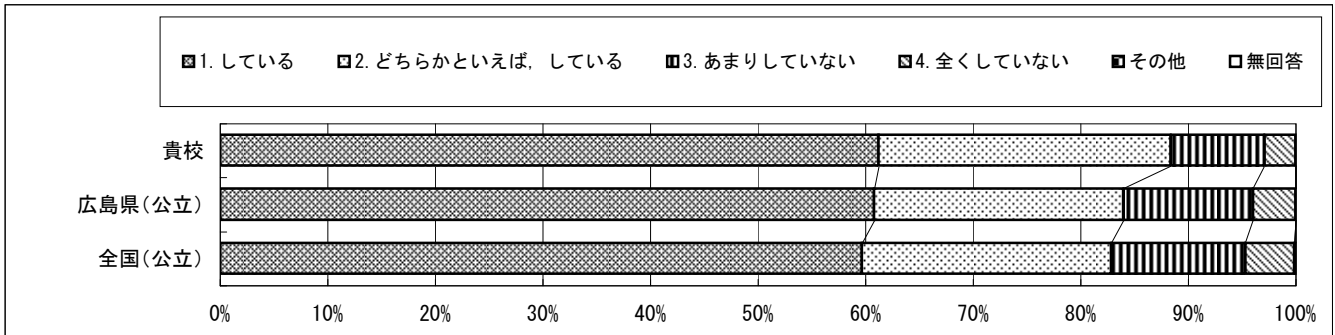
回答結果集計 [生徒質問紙Ⅲ]

尾道市立高西中学校一生徒

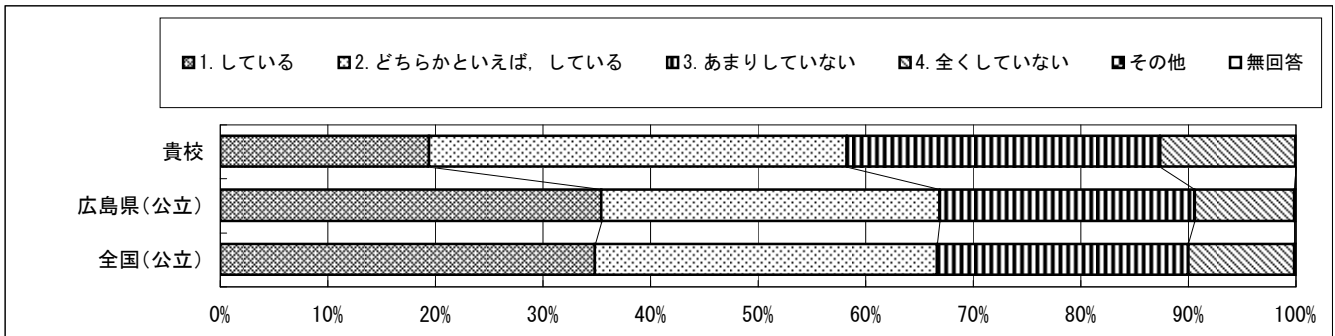
質問番号	区分	質問事項									
(29)	*	本を読んだり，借りたりするために，学校図書館・室や地域の図書館にどれくらい行きますか（教科書や参考書，漫画や雑誌除く）									
選択肢		1	2	3	4	5	6	7	8	その他	無回答
貴校		1.0	2.9	9.7	24.3	62.1				0.0	0.0
広島県（公立）		2.7	6.2	10.9	20.7	59.3				0.0	0.2
全国（公立）		2.4	6.8	11.3	21.2	58.0				0.0	0.2



質問番号	区分	質問事項									
(30)	*	家の人（兄弟姉妹除く）と普段（月～金曜日），夕食を一緒に食べていますか									
選択肢		1	2	3	4	5	6	7	8	その他	無回答
貴校		61.2	27.2	8.7	2.9					0.0	0.0
広島県（公立）		60.7	23.2	12.0	4.0					0.0	0.0
全国（公立）		59.6	23.2	12.4	4.6					0.0	0.1



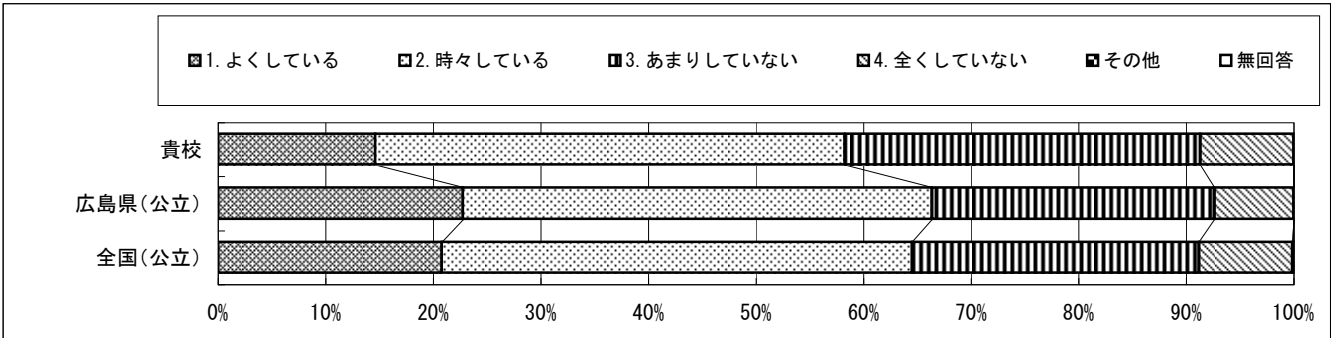
質問番号	区分	質問事項									
(31)	*	家の人（兄弟姉妹除く）と学校での出来事について話をしていますか									
選択肢		1	2	3	4	5	6	7	8	その他	無回答
貴校		19.4	38.8	29.1	12.6					0.0	0.0
広島県（公立）		35.4	31.5	23.7	9.3					0.0	0.1
全国（公立）		34.8	31.8	23.3	9.9					0.0	0.1



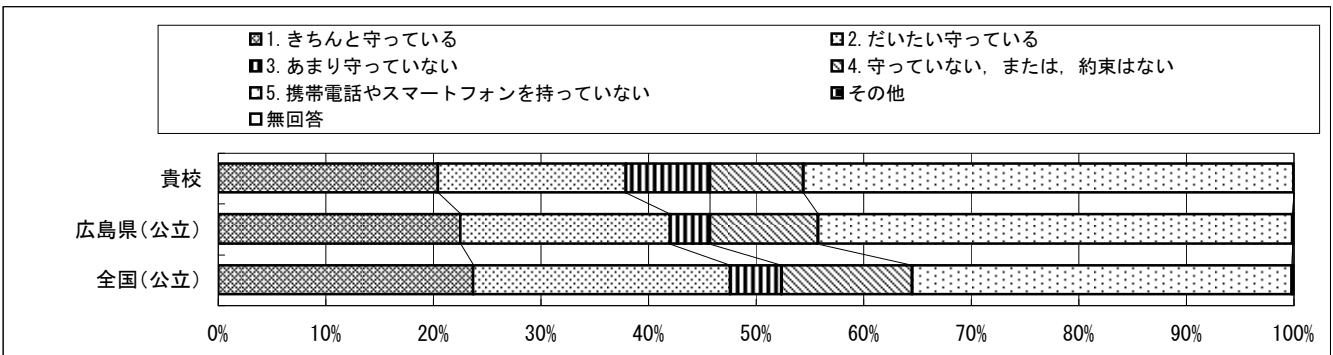
平成25年度全国学力・学習状況調査
回答結果集計 [生徒質問紙Ⅲ]
 尾道市立高西中学校一生徒

中学校調査

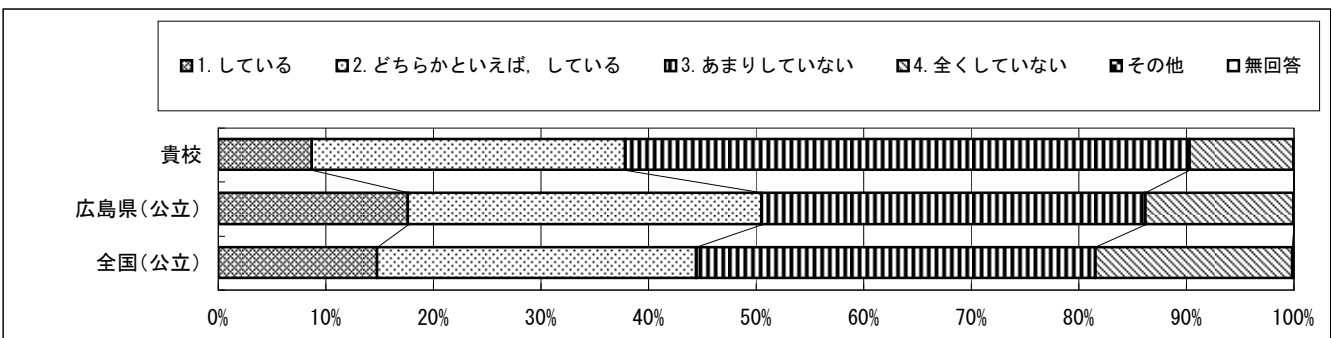
質問番号	区分	質問事項									
(32)	*	家の手伝いをしていますか									
選択肢		1	2	3	4	5	6	7	8	その他	無回答
貴校		14.6	43.7	33.0	8.7					0.0	0.0
広島県(公立)		22.7	43.6	26.2	7.4					0.0	0.0
全国(公立)		20.8	43.7	26.7	8.7					0.0	0.1



質問番号	区分	質問事項									
(33)	*	携帯電話やスマートフォンの使い方について、家の人と約束したことを守っていますか									
選択肢		1	2	3	4	5	6	7	8	その他	無回答
貴校		20.4	17.5	7.8	8.7	45.6				0.0	0.0
広島県(公立)		22.5	19.5	3.7	10.1	44.1				0.0	0.1
全国(公立)		23.7	23.9	4.8	12.1	35.3				0.0	0.2



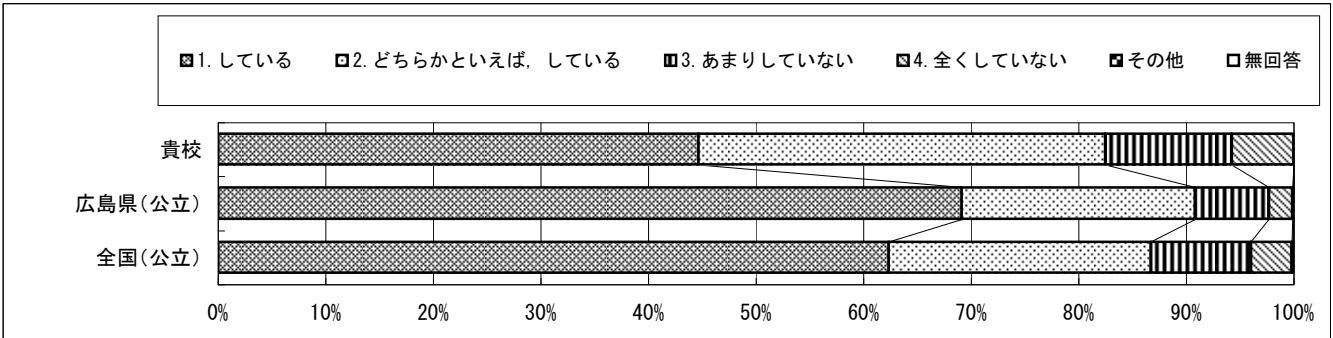
質問番号	区分	質問事項									
(34)	*	家で、自分で計画を立てて勉強をしていますか									
選択肢		1	2	3	4	5	6	7	8	その他	無回答
貴校		8.7	29.1	52.4	9.7					0.0	0.0
広島県(公立)		17.6	32.9	35.6	13.8					0.0	0.0
全国(公立)		14.8	29.7	37.1	18.4					0.0	0.1



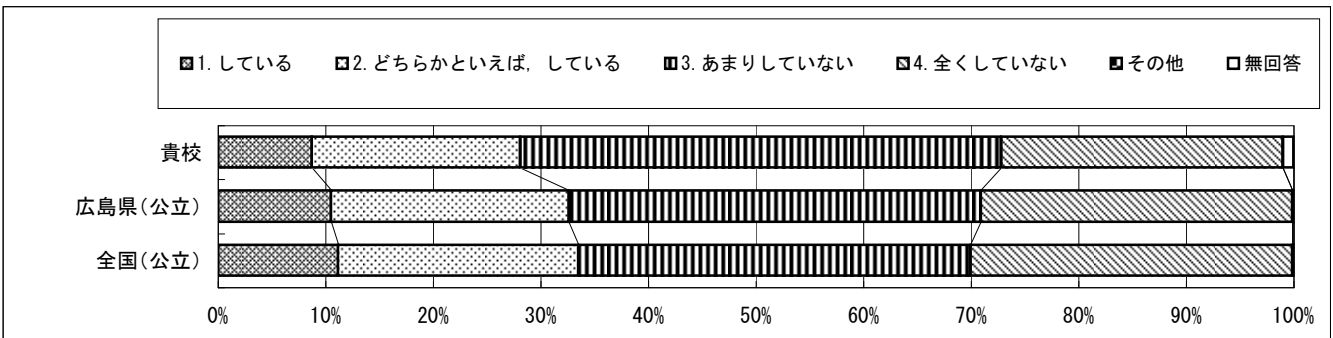
平成25年度全国学力・学習状況調査
回答結果集計 [生徒質問紙Ⅲ]
 尾道市立高西中学校一生徒

中学校調査

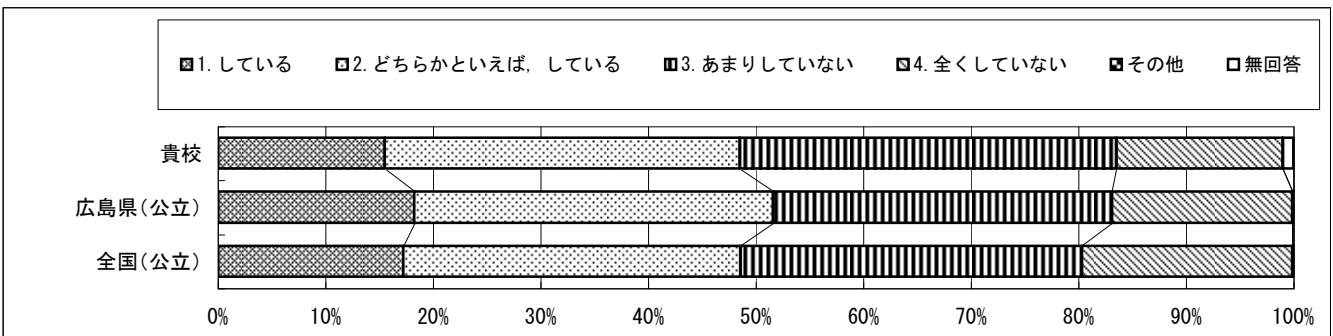
質問番号	区分	質問事項									
(35)	*	家で、学校の宿題をしていますか									
選択肢		1	2	3	4	5	6	7	8	その他	無回答
貴校		44.7	37.9	11.7	5.8					0.0	0.0
広島県(公立)		69.2	21.7	6.9	2.2					0.1	0.0
全国(公立)		62.4	24.4	9.3	3.8					0.1	0.1



質問番号	区分	質問事項									
(36)	*	家で、学校の授業の予習をしていますか									
選択肢		1	2	3	4	5	6	7	8	その他	無回答
貴校		8.7	19.4	44.7	26.2					0.0	1.0
広島県(公立)		10.5	22.1	38.3	29.0					0.0	0.1
全国(公立)		11.1	22.4	36.4	29.9					0.0	0.1



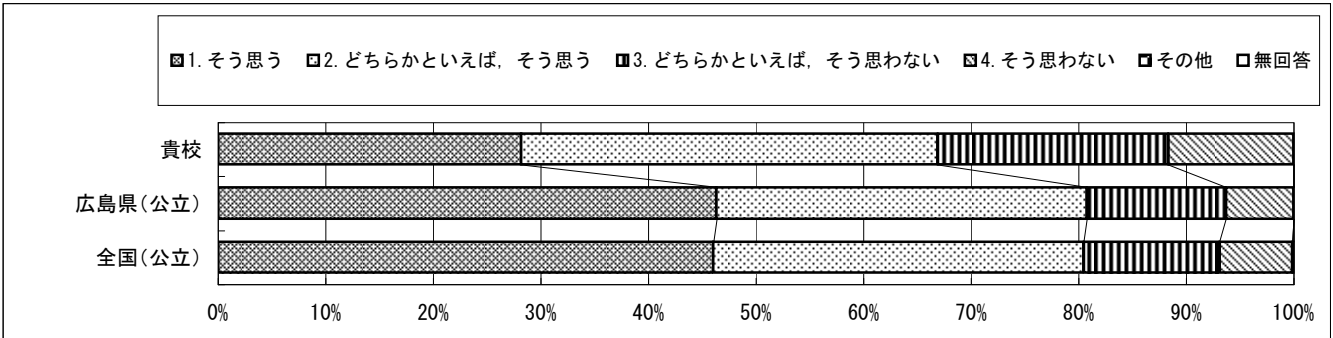
質問番号	区分	質問事項									
(37)	*	家で、学校の授業の復習をしていますか									
選択肢		1	2	3	4	5	6	7	8	その他	無回答
貴校		15.5	33.0	35.0	15.5					0.0	1.0
広島県(公立)		18.2	33.4	31.5	16.8					0.0	0.1
全国(公立)		17.2	31.4	31.7	19.6					0.0	0.1



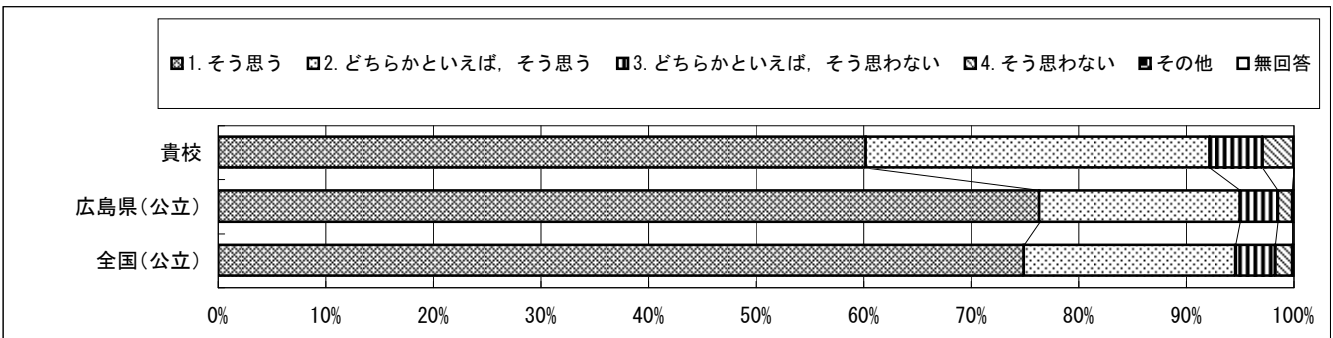
平成25年度全国学力・学習状況調査
回答結果集計 [生徒質問紙Ⅲ]
 尾道市立高西中学校一生徒

中学校調査

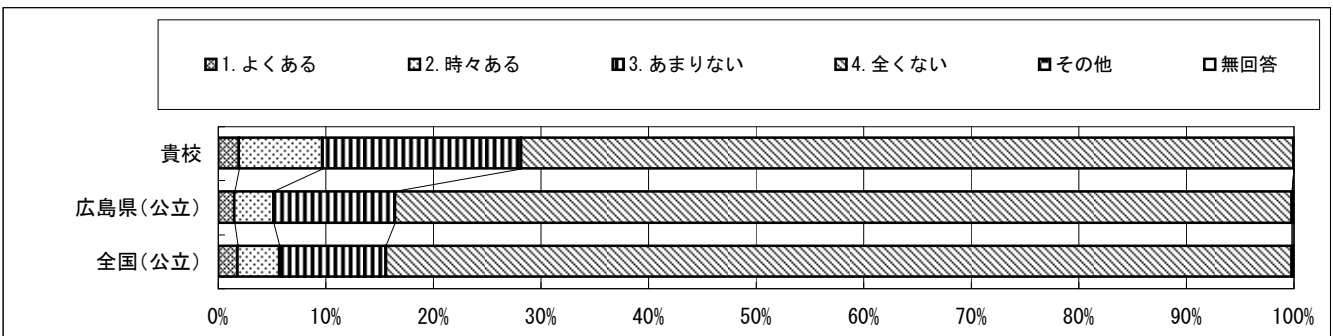
質問番号	区分	質問事項									
(38)	*	学校に行くのは楽しいと思いますか									
選択肢		1	2	3	4	5	6	7	8	その他	無回答
貴校		28.2	38.8	21.4	11.7					0.0	0.0
広島県(公立)		46.3	34.5	12.9	6.3					0.0	0.0
全国(公立)		46.0	34.5	12.6	6.8					0.0	0.1



質問番号	区分	質問事項									
(39)	*	学校で友達に会うのは楽しいと思いますか									
選択肢		1	2	3	4	5	6	7	8	その他	無回答
貴校		60.2	32.0	4.9	2.9					0.0	0.0
広島県(公立)		76.3	18.7	3.5	1.4					0.0	0.1
全国(公立)		74.8	19.7	3.7	1.6					0.0	0.1



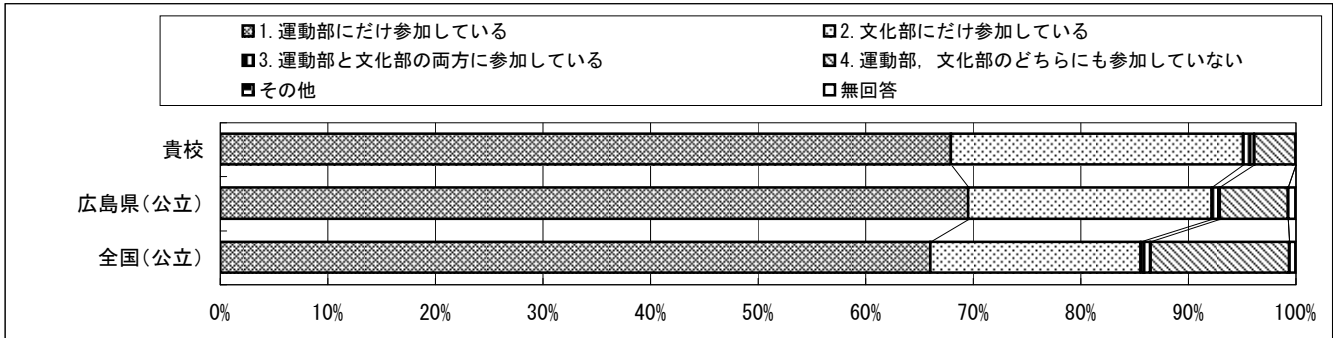
質問番号	区分	質問事項									
(40)		学校で、気持ちが沈んだときや、落ち着かないときなどに、保健室の先生のところに相談に行くことはありますか									
選択肢		1	2	3	4	5	6	7	8	その他	無回答
貴校		1.9	7.8	18.4	71.8					0.0	0.0
広島県(公立)		1.5	3.7	11.2	83.3					0.0	0.2
全国(公立)		1.8	3.9	9.9	84.2					0.0	0.2



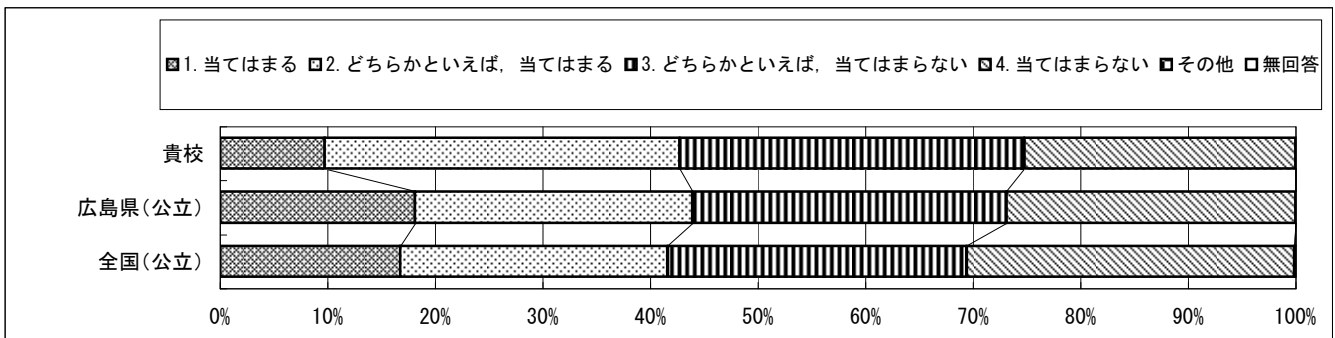
平成25年度全国学力・学習状況調査
回答結果集計 [生徒質問紙Ⅲ]
 尾道市立高西中学校一生徒

中学校調査

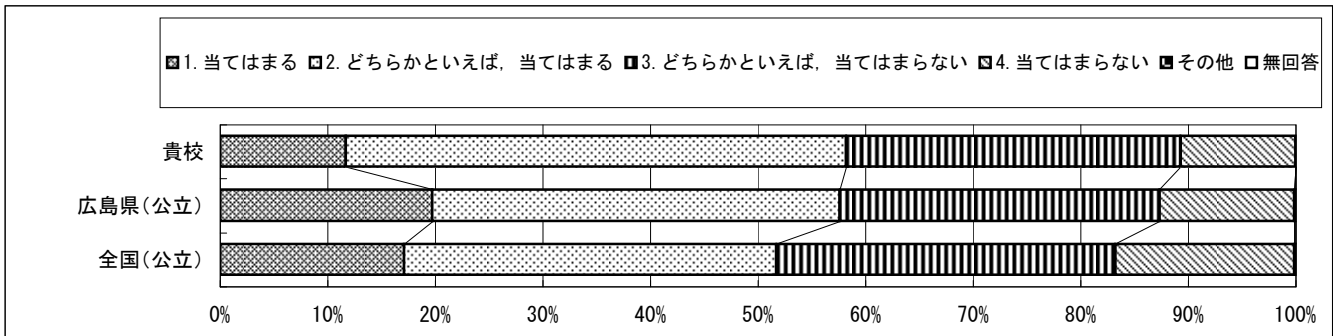
質問番号	区分	質問事項									
(41)		学校の部活動に参加していますか									
選択肢		1	2	3	4	5	6	7	8	その他	無回答
貴校		68.0	27.2	1.0	3.9					0.0	0.0
広島県(公立)		69.5	22.7	0.7	6.4					0.0	0.7
全国(公立)		66.0	19.6	0.9	12.9					0.0	0.6



質問番号	区分	質問事項									
(42)	*	今住んでいる地域の行事に参加していますか									
選択肢		1	2	3	4	5	6	7	8	その他	無回答
貴校		9.7	33.0	32.0	25.2					0.0	0.0
広島県(公立)		18.1	25.8	29.2	26.9					0.0	0.0
全国(公立)		16.7	24.9	27.8	30.5					0.0	0.1



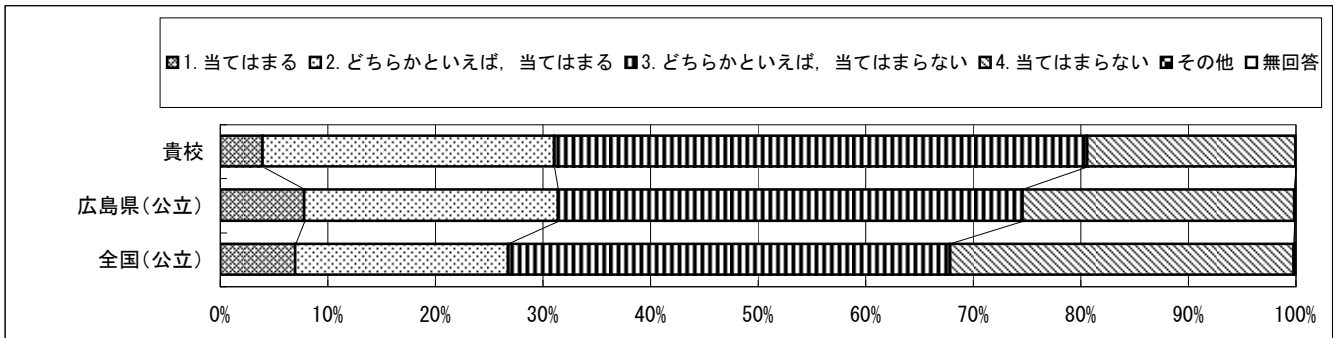
質問番号	区分	質問事項									
(43)	*	地域や社会で起こっている問題や出来事に関心がありますか									
選択肢		1	2	3	4	5	6	7	8	その他	無回答
貴校		11.7	46.6	31.1	10.7					0.0	0.0
広島県(公立)		19.7	37.9	29.7	12.6					0.0	0.1
全国(公立)		17.1	34.7	31.5	16.7					0.0	0.1



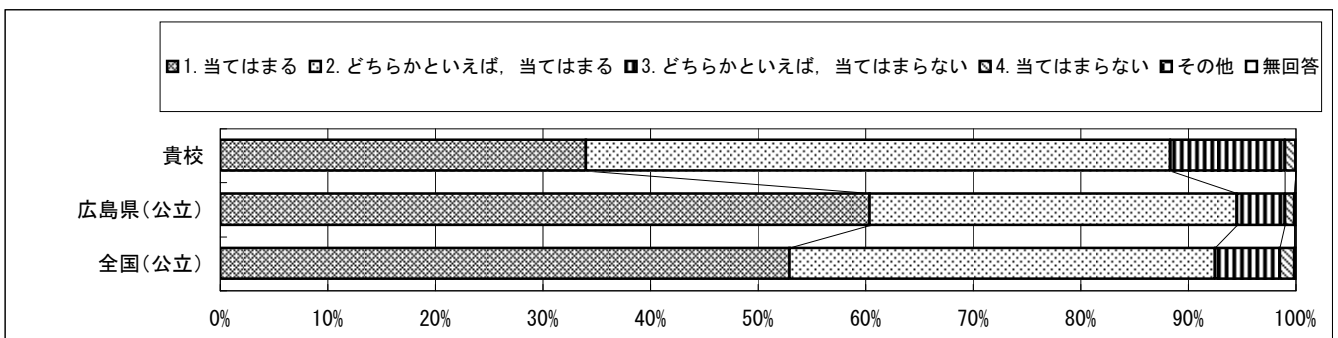
平成25年度全国学力・学習状況調査
回答結果集計 [生徒質問紙Ⅲ]
 尾道市立高西中学校一生徒

中学校調査

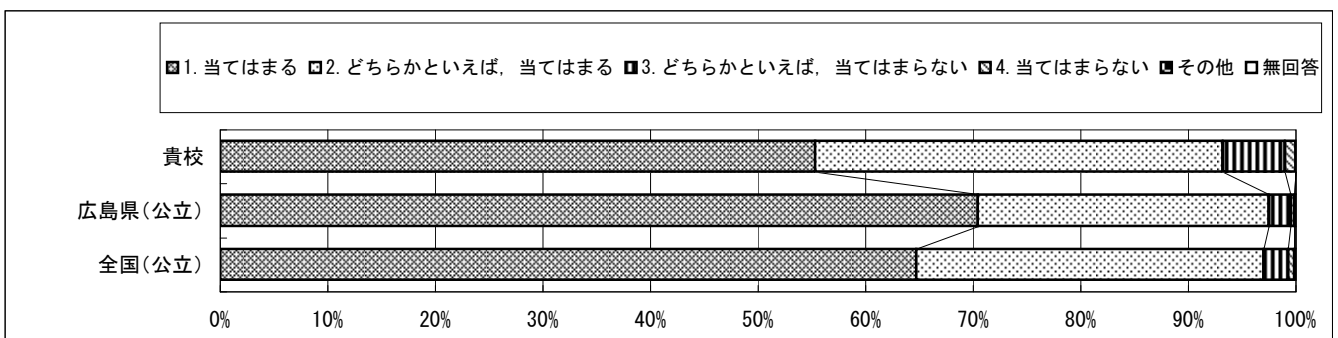
質問番号	区分	質問事項									
(44)	*	地域や社会をよくするために何をすべきかを考えることがありますか									
選択肢		1	2	3	4	5	6	7	8	その他	無回答
貴校		3.9	27.2	49.5	19.4					0.0	0.0
広島県(公立)		7.8	23.6	43.2	25.3					0.0	0.1
全国(公立)		7.0	19.8	41.1	32.0					0.0	0.2



質問番号	区分	質問事項									
(45)	*	学校の規則を守っていますか									
選択肢		1	2	3	4	5	6	7	8	その他	無回答
貴校		34.0	54.4	10.7	1.0					0.0	0.0
広島県(公立)		60.4	34.2	4.5	0.9					0.0	0.1
全国(公立)		52.9	39.6	6.0	1.4					0.0	0.1



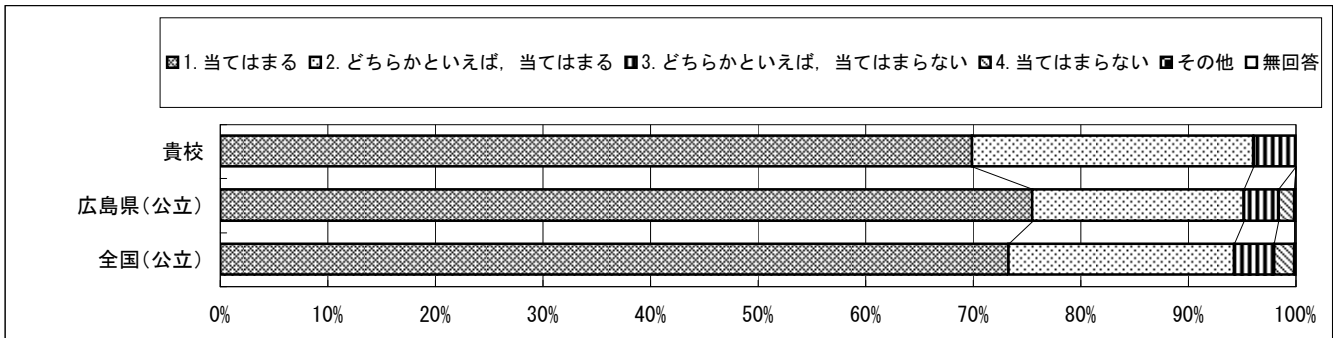
質問番号	区分	質問事項									
(46)		友達との約束を守っていますか									
選択肢		1	2	3	4	5	6	7	8	その他	無回答
貴校		55.3	37.9	5.8	1.0					0.0	0.0
広島県(公立)		70.4	27.1	2.0	0.4					0.0	0.1
全国(公立)		64.7	32.3	2.3	0.6					0.0	0.1



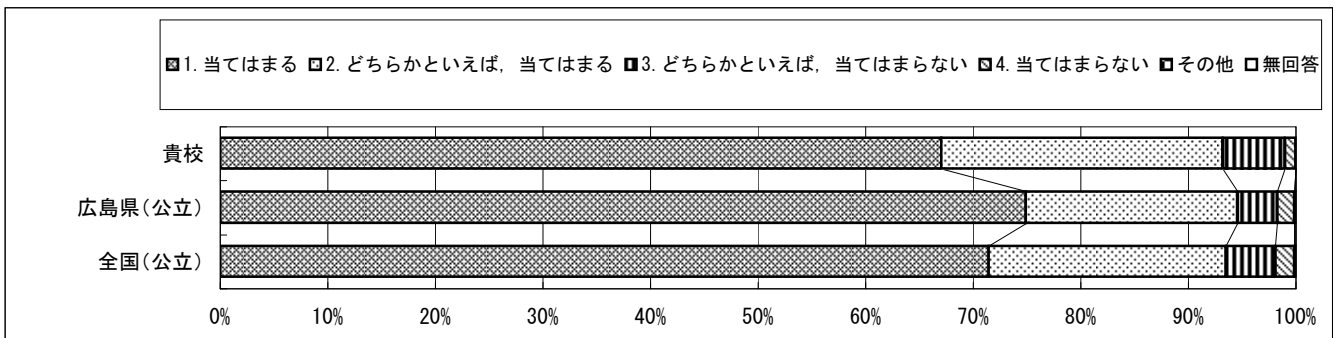
平成25年度全国学力・学習状況調査
回答結果集計 [生徒質問紙Ⅲ]
 尾道市立高西中学校一生徒

中学校調査

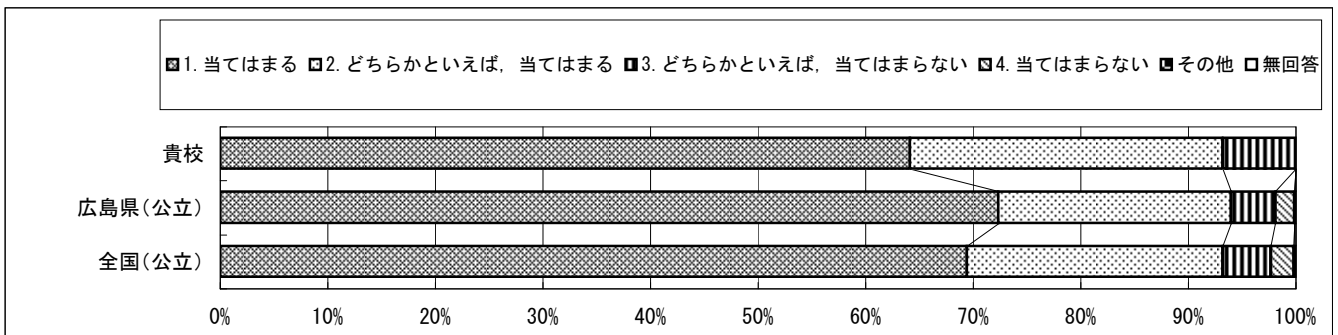
質問番号	区分	質問事項									
(47)	*	人の気持ちが分かる人間になりたいと思いますか									
選択肢		1	2	3	4	5	6	7	8	その他	無回答
貴校		69.9	26.2	3.9	0.0					0.0	0.0
広島県(公立)		75.5	19.7	3.2	1.5					0.0	0.1
全国(公立)		73.2	21.0	3.7	1.9					0.0	0.1



質問番号	区分	質問事項									
(48)	*	いじめは、どんな理由があってもいけないことだと思いますか									
選択肢		1	2	3	4	5	6	7	8	その他	無回答
貴校		67.0	26.2	5.8	1.0					0.0	0.0
広島県(公立)		74.9	19.7	3.7	1.6					0.0	0.1
全国(公立)		71.4	22.1	4.6	1.8					0.0	0.1



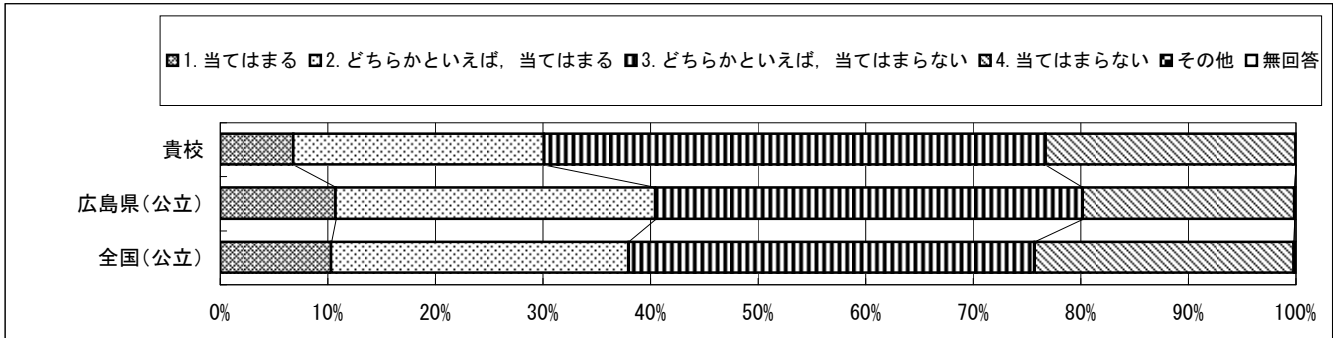
質問番号	区分	質問事項									
(49)	*	人の役に立つ人間になりたいと思いますか									
選択肢		1	2	3	4	5	6	7	8	その他	無回答
貴校		64.1	29.1	6.8	0.0					0.0	0.0
広島県(公立)		72.3	21.7	4.1	1.8					0.0	0.1
全国(公立)		69.5	23.8	4.5	2.1					0.0	0.2



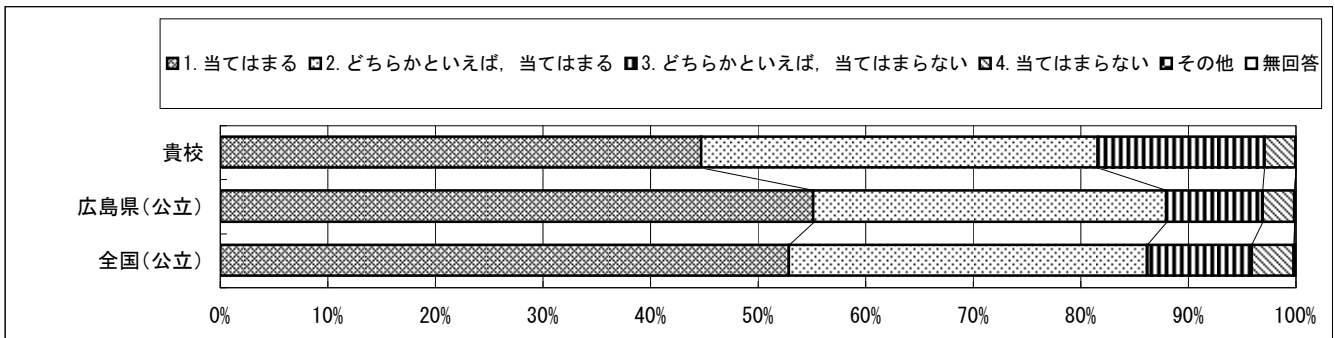
平成25年度全国学力・学習状況調査
回答結果集計 [生徒質問紙Ⅲ]
 尾道市立高西中学校一生徒

中学校調査

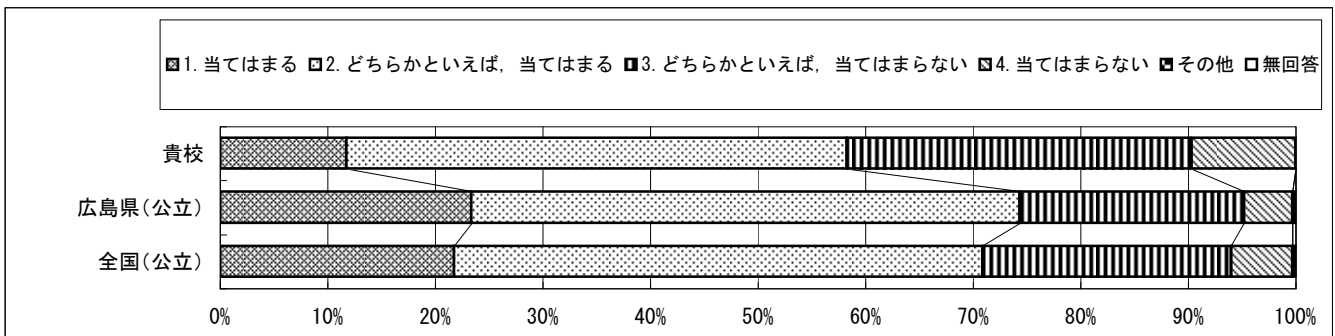
質問番号	区分	質問事項									
(50)		リーダーとして周りの人をまとめて引っ張っていきける自信がありますか									
選択肢		1	2	3	4	5	6	7	8	その他	無回答
貴校		6.8	23.3	46.6	23.3					0.0	0.0
広島県(公立)		10.7	29.8	39.7	19.7					0.0	0.1
全国(公立)		10.3	27.7	37.8	24.1					0.0	0.2



質問番号	区分	質問事項									
(51)		自分の考えや気持ちを理解してくれる友達がありますか									
選択肢		1	2	3	4	5	6	7	8	その他	無回答
貴校		44.7	36.9	15.5	2.9					0.0	0.0
広島県(公立)		55.1	32.9	8.9	3.0					0.0	0.1
全国(公立)		52.9	33.4	9.7	3.9					0.0	0.2



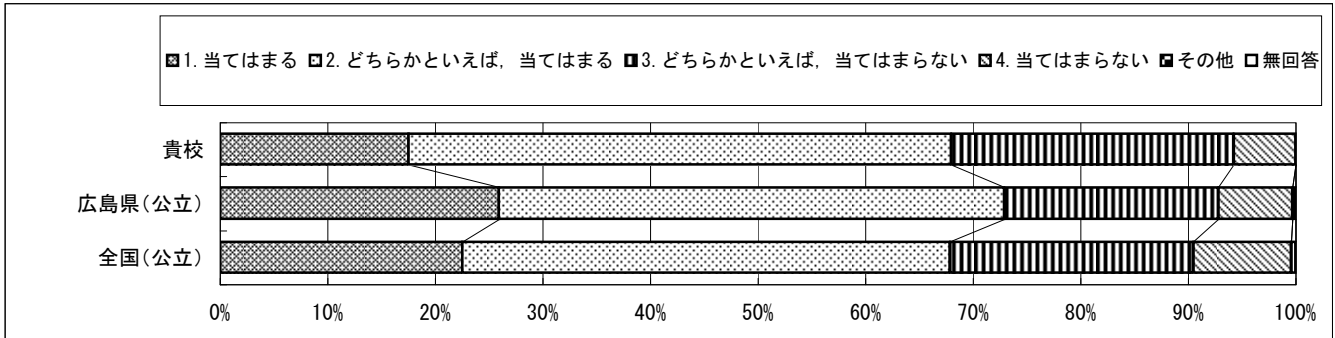
質問番号	区分	質問事項									
(52)		友達が悪いことをしたときは注意しますか									
選択肢		1	2	3	4	5	6	7	8	その他	無回答
貴校		11.7	46.6	32.0	9.7					0.0	0.0
広島県(公立)		23.3	51.0	20.8	4.5					0.0	0.3
全国(公立)		21.7	49.2	23.1	5.7					0.0	0.3



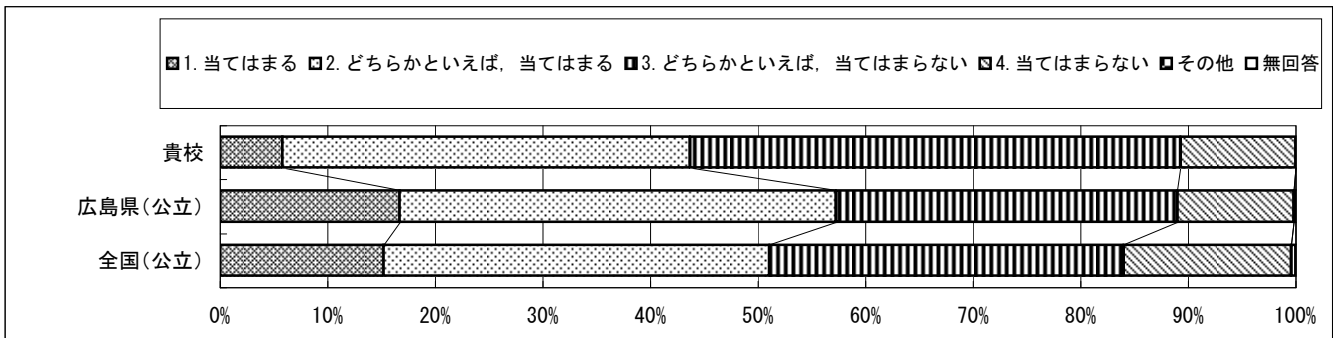
回答結果集計 [生徒質問紙Ⅲ]

尾道市立高西中学校一生徒

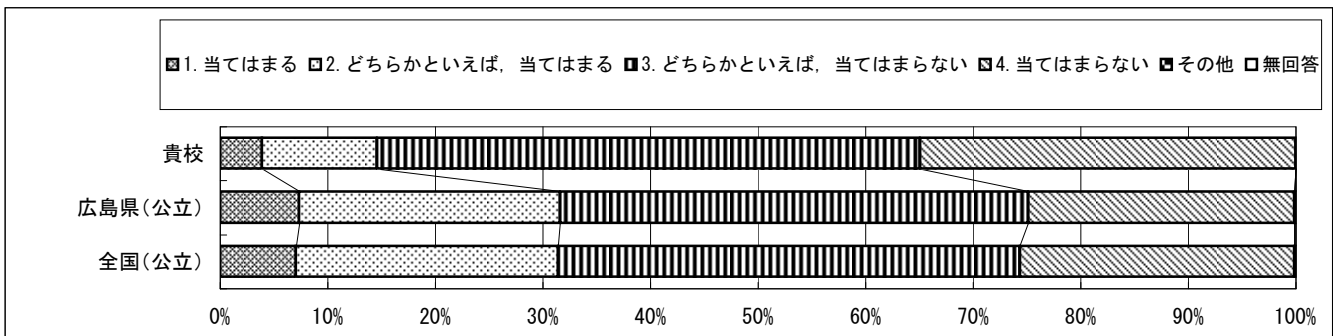
質問番号	区分	質問事項									
(53)		「総合的な学習の時間」の授業で学習したことは、普段の生活や社会に出たときに役に立つと思いますか									
選択肢		1	2	3	4	5	6	7	8	その他	無回答
貴校		17.5	50.5	26.2	5.8					0.0	0.0
広島県(公立)		25.9	47.0	19.9	6.9					0.0	0.3
全国(公立)		22.5	45.3	22.6	9.1					0.0	0.4



質問番号	区分	質問事項									
(54)		「総合的な学習の時間」では、自分で課題を立てて情報を集め整理して、調べたことを発表するなどの学習活動に取り組んでいますか									
選択肢		1	2	3	4	5	6	7	8	その他	無回答
貴校		5.8	37.9	45.6	10.7					0.0	0.0
広島県(公立)		16.7	40.6	31.8	10.8					0.0	0.2
全国(公立)		15.2	35.9	32.9	15.6					0.0	0.4



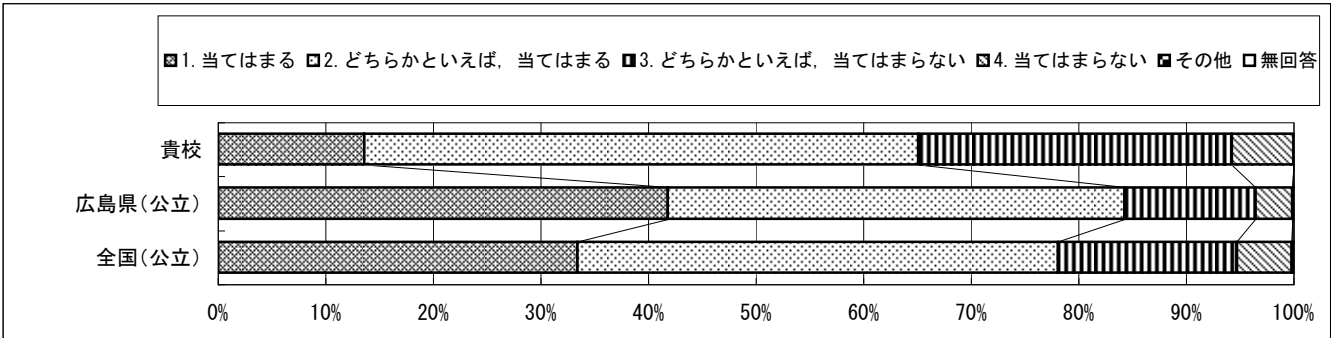
質問番号	区分	質問事項									
(55)	*	普段の授業では、本やインターネットを使って、グループで調べる活動をよく行っていると思いますか									
選択肢		1	2	3	4	5	6	7	8	その他	無回答
貴校		3.9	10.7	50.5	35.0					0.0	0.0
広島県(公立)		7.3	24.3	43.5	24.8					0.0	0.1
全国(公立)		7.0	24.4	42.9	25.5					0.0	0.1



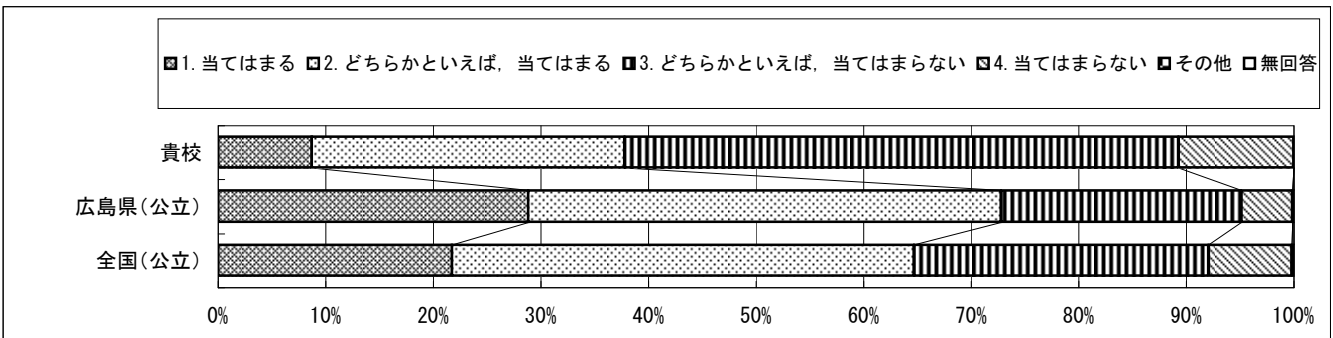
平成25年度全国学力・学習状況調査
回答結果集計 [生徒質問紙Ⅲ]
 尾道市立高西中学校一生徒

中学校調査

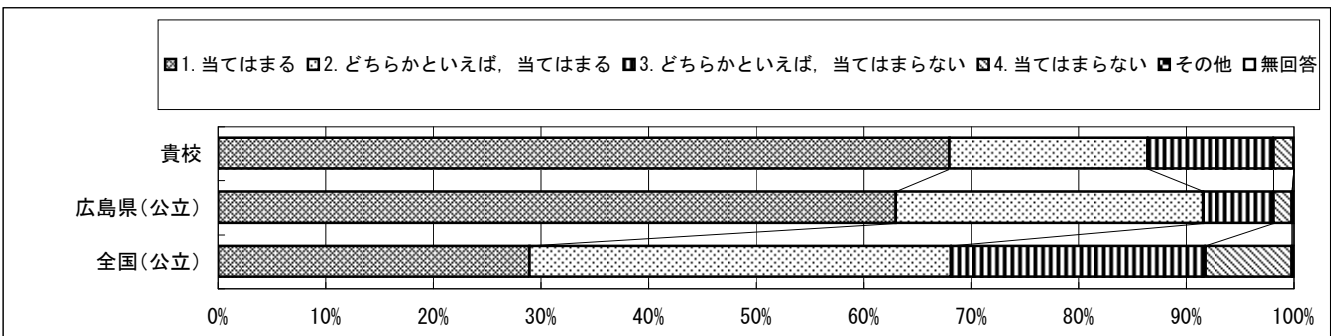
質問番号	区分	質問事項									
(56)	*	普段の授業では、自分の考えを発表する機会が与えられていると思いますか									
選択肢		1	2	3	4	5	6	7	8	その他	無回答
貴校		13.6	51.5	29.1	5.8					0.0	0.0
広島県(公立)		41.8	42.5	12.1	3.5					0.0	0.1
全国(公立)		33.4	44.8	16.6	5.1					0.0	0.2



質問番号	区分	質問事項									
(57)	*	普段の授業では、生徒の間で話し合う活動をよく行っていると思いますか									
選択肢		1	2	3	4	5	6	7	8	その他	無回答
貴校		8.7	29.1	51.5	10.7					0.0	0.0
広島県(公立)		28.8	43.9	22.3	4.8					0.0	0.1
全国(公立)		21.7	43.0	27.4	7.7					0.0	0.2



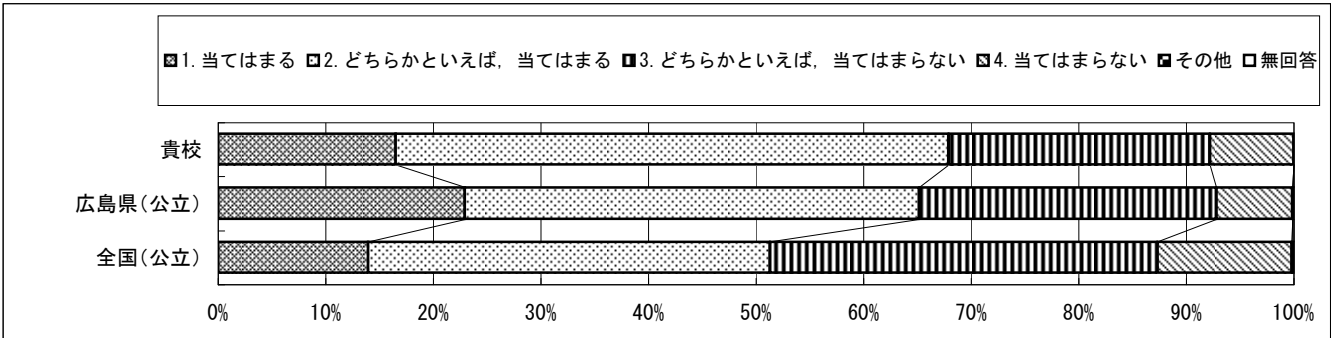
質問番号	区分	質問事項									
(58)		普段の授業では、はじめに授業の目標(めあて・ねらい)が示されていると思いますか									
選択肢		1	2	3	4	5	6	7	8	その他	無回答
貴校		68.0	18.4	11.7	1.9					0.0	0.0
広島県(公立)		63.0	28.6	6.5	1.7					0.0	0.2
全国(公立)		28.9	39.2	23.6	8.0					0.0	0.2



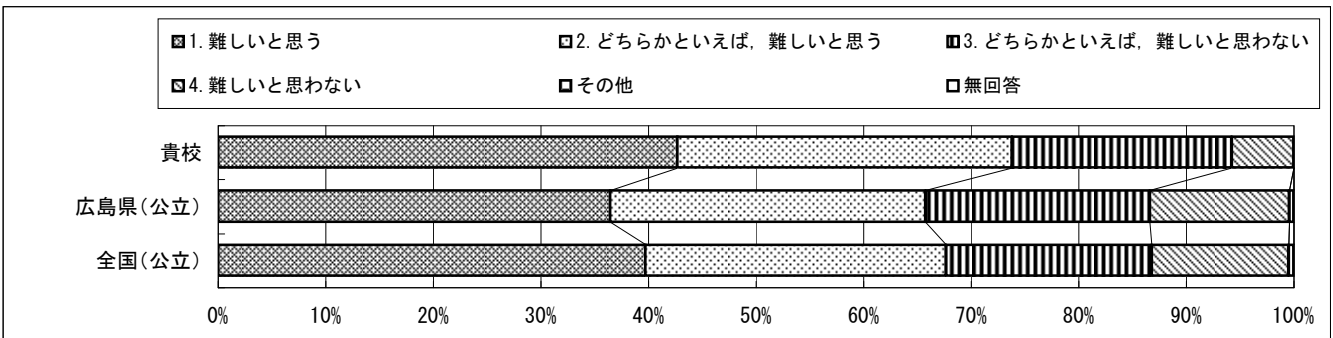
平成25年度全国学力・学習状況調査
回答結果集計 [生徒質問紙Ⅲ]
 尾道市立高西中学校一生徒

中学校調査

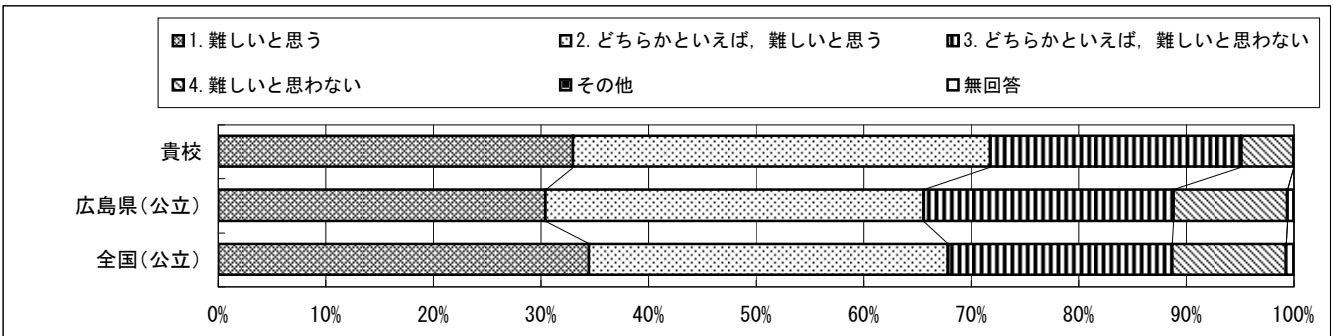
質問番号	区分	質問事項									
(59)		普段の授業では、最後に学習内容を振り返る活動をよく行っていると思いますか									
選択肢		1	2	3	4	5	6	7	8	その他	無回答
貴校		16.5	51.5	24.3	7.8					0.0	0.0
広島県(公立)		22.9	42.2	27.6	7.1					0.0	0.1
全国(公立)		13.9	37.4	36.0	12.5					0.0	0.2



質問番号	区分	質問事項									
(60)	*	400字詰め原稿用紙2～3枚の感想文や説明文を書くことは難しいと思いますか									
選択肢		1	2	3	4	5	6	7	8	その他	無回答
貴校		42.7	31.1	20.4	5.8					0.0	0.0
広島県(公立)		36.4	29.4	20.8	13.0					0.0	0.4
全国(公立)		39.7	28.0	19.1	12.7					0.0	0.5



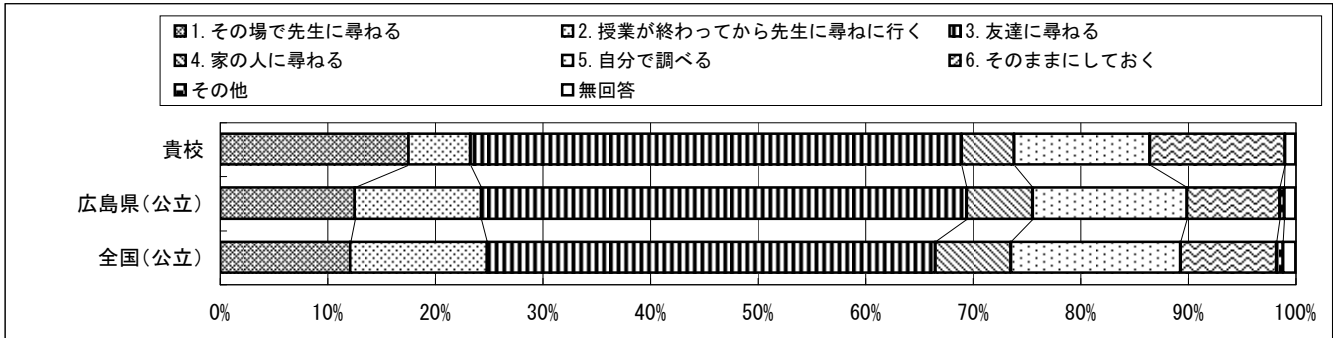
質問番号	区分	質問事項									
(61)	*	学校の授業などで、自分の考えを他の人に説明したり、文章を書いたりすることは難しいと思いますか									
選択肢		1	2	3	4	5	6	7	8	その他	無回答
貴校		33.0	38.8	23.3	4.9					0.0	0.0
広島県(公立)		30.4	35.2	23.2	10.6					0.0	0.6
全国(公立)		34.5	33.4	20.9	10.6					0.0	0.7



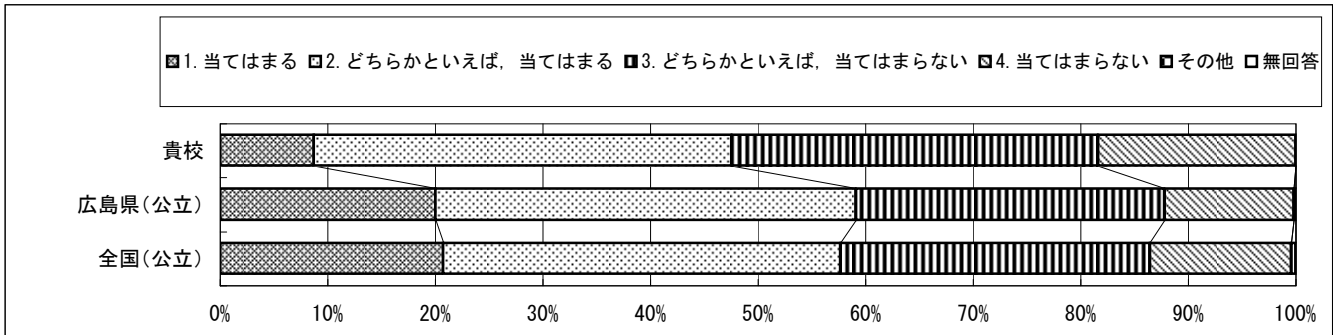
回答結果集計 [生徒質問紙Ⅲ]

尾道市立高西中学校一生徒

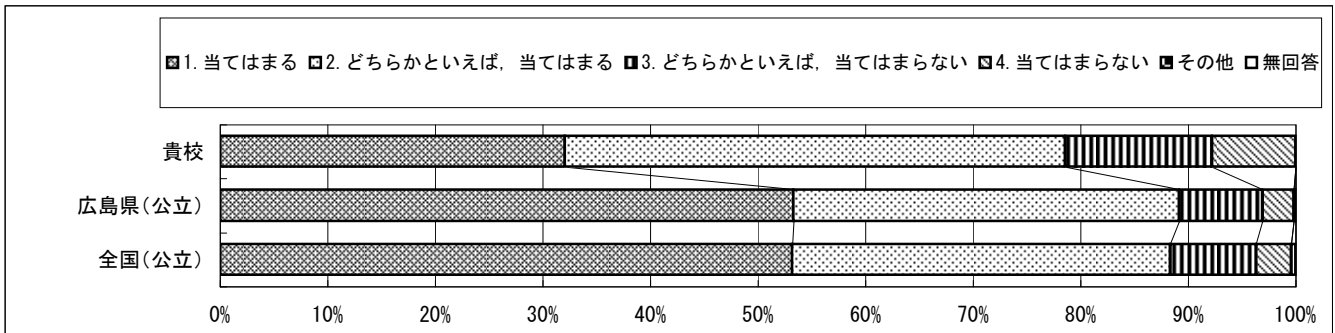
質問番号	区分	質問事項									
(62)		授業の中で分からないことがあったら、どうすることが多いですか									
選択肢		1	2	3	4	5	6	7	8	その他	無回答
貴校		17.5	5.8	45.6	4.9	12.6	12.6			0.0	1.0
広島県(公立)		12.5	11.8	45.2	6.1	14.4	8.6			0.4	1.1
全国(公立)		12.1	12.7	41.7	7.0	15.8	8.9			0.6	1.2



質問番号	区分	質問事項									
(63)	*	国語の勉強は好きですか									
選択肢		1	2	3	4	5	6	7	8	その他	無回答
貴校		8.7	38.8	34.0	18.4					0.0	0.0
広島県(公立)		20.0	39.1	28.7	12.0					0.0	0.2
全国(公立)		20.7	37.0	28.7	13.2					0.0	0.4



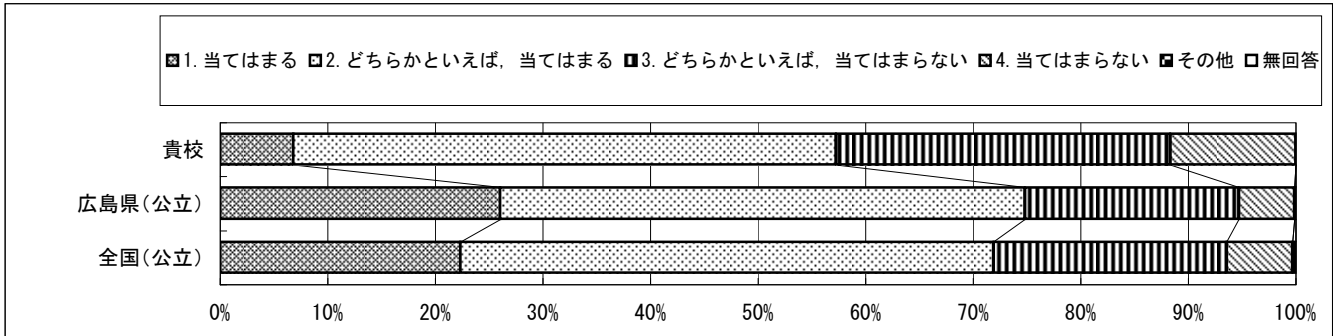
質問番号	区分	質問事項									
(64)	*	国語の勉強は大切だと思いますか									
選択肢		1	2	3	4	5	6	7	8	その他	無回答
貴校		32.0	46.6	13.6	7.8					0.0	0.0
広島県(公立)		53.2	35.9	7.7	2.9					0.0	0.2
全国(公立)		53.2	35.2	8.0	3.3					0.0	0.4



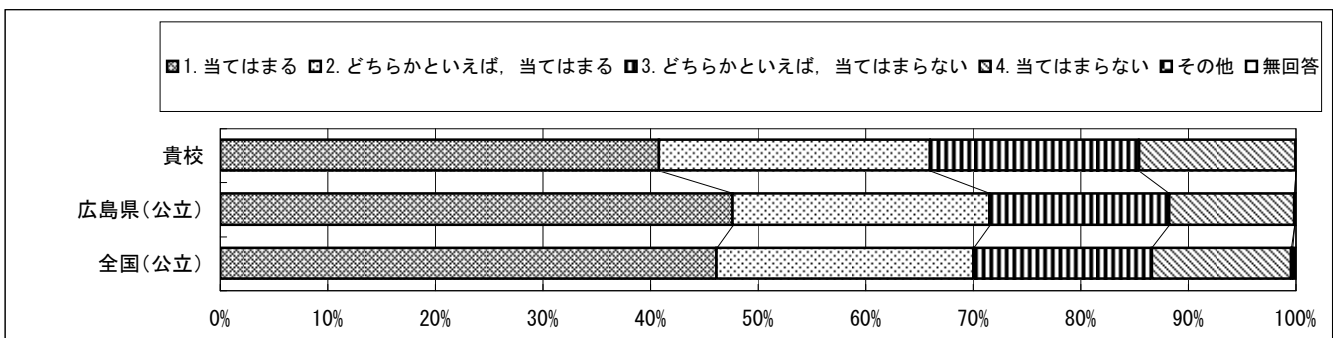
平成25年度全国学力・学習状況調査
回答結果集計 [生徒質問紙Ⅲ]
 尾道市立高西中学校一生徒

中学校調査

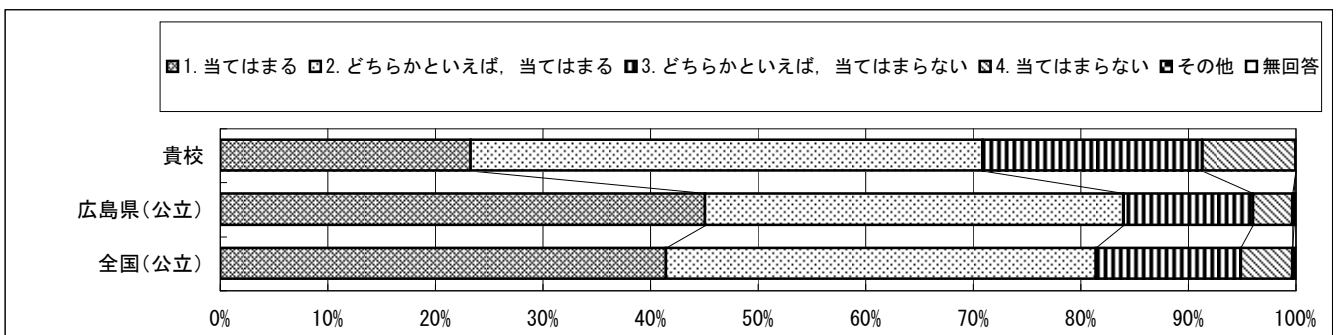
質問番号	区分	質問事項									
(65)	*	国語の授業の内容はよく分かりますか									
選択肢		1	2	3	4	5	6	7	8	その他	無回答
貴校		6.8	50.5	31.1	11.7					0.0	0.0
広島県(公立)		26.0	48.8	19.9	5.2					0.0	0.1
全国(公立)		22.3	49.6	21.7	6.1					0.0	0.3



質問番号	区分	質問事項									
(66)	*	読書は好きですか									
選択肢		1	2	3	4	5	6	7	8	その他	無回答
貴校		40.8	25.2	19.4	14.6					0.0	0.0
広島県(公立)		47.6	23.9	16.6	11.7					0.0	0.1
全国(公立)		46.2	23.9	16.6	13.0					0.1	0.3



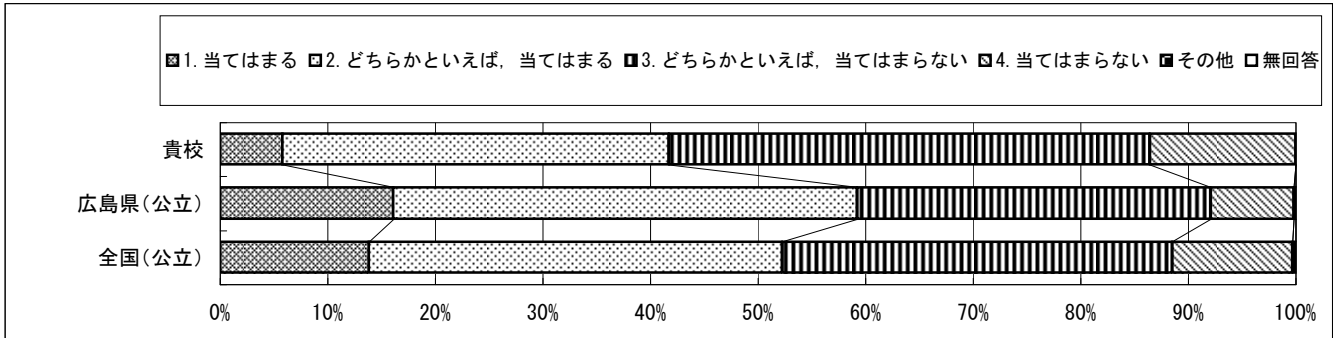
質問番号	区分	質問事項									
(67)	*	国語の授業で学習したことは、将来、社会に出たときに役に立つと思いますか									
選択肢		1	2	3	4	5	6	7	8	その他	無回答
貴校		23.3	47.6	20.4	8.7					0.0	0.0
広島県(公立)		45.1	39.0	12.0	3.7					0.1	0.2
全国(公立)		41.4	40.0	13.5	4.8					0.0	0.3



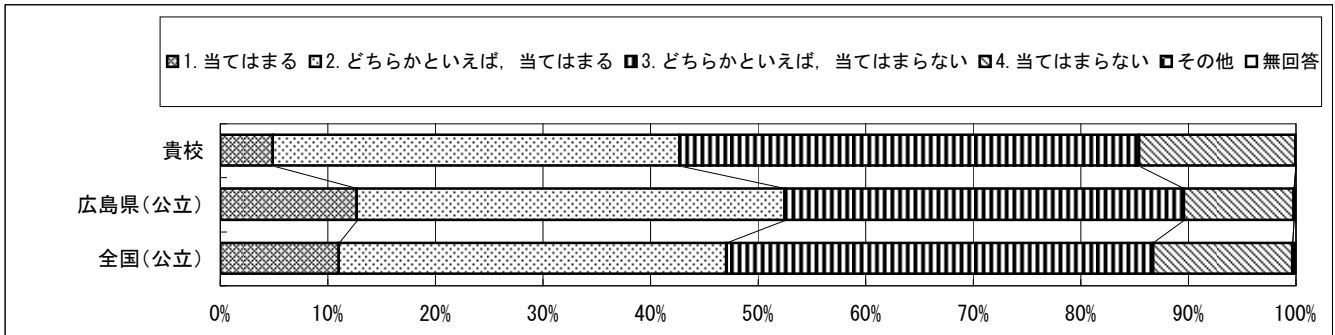
平成25年度全国学力・学習状況調査
回答結果集計 [生徒質問紙Ⅲ]
 尾道市立高西中学校一生徒

中学校調査

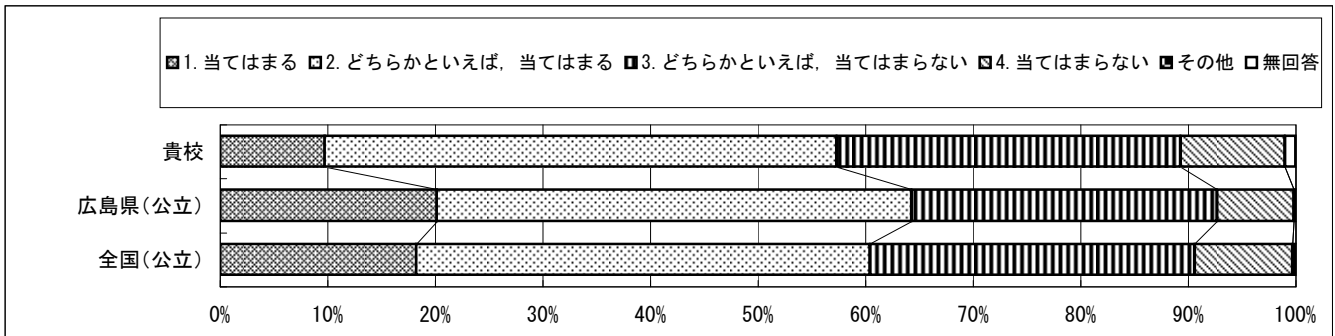
質問番号	区分	質問事項									
(68)	*	国語の授業で目的に応じて資料を読み、自分の考えを話したり、書いたりしていますか									
選択肢		1	2	3	4	5	6	7	8	その他	無回答
貴校		5.8	35.9	44.7	13.6					0.0	0.0
広島県(公立)		16.1	43.1	32.9	7.7					0.0	0.2
全国(公立)		13.8	38.4	36.2	11.2					0.0	0.3



質問番号	区分	質問事項									
(69)	*	国語の授業で意見などを発表するとき、うまく伝わるように話の組み立てを工夫していますか									
選択肢		1	2	3	4	5	6	7	8	その他	無回答
貴校		4.9	37.9	42.7	14.6					0.0	0.0
広島県(公立)		12.7	39.8	37.1	10.2					0.0	0.2
全国(公立)		11.0	36.1	39.6	13.0					0.0	0.3



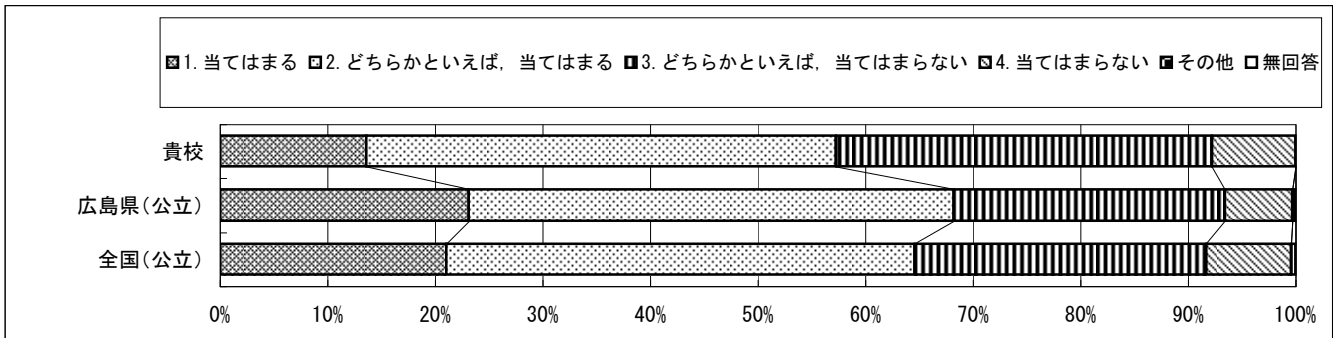
質問番号	区分	質問事項									
(70)	*	国語の授業で自分の考えを書くとき、考えの理由が分かるように気を付けて書いていますか									
選択肢		1	2	3	4	5	6	7	8	その他	無回答
貴校		9.7	47.6	32.0	9.7					0.0	1.0
広島県(公立)		20.1	44.1	28.4	7.1					0.0	0.2
全国(公立)		18.2	42.2	30.2	9.1					0.0	0.3



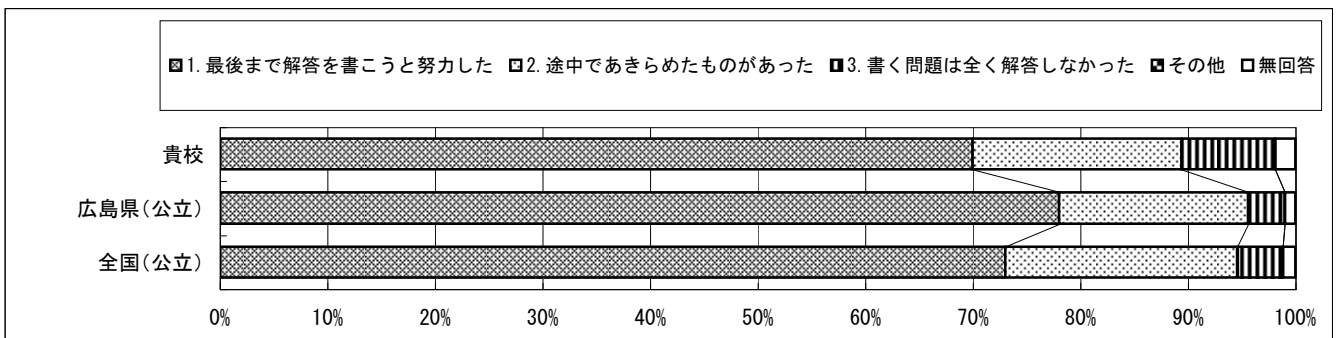
回答結果集計 [生徒質問紙Ⅲ]

尾道市立高西中学校一生徒

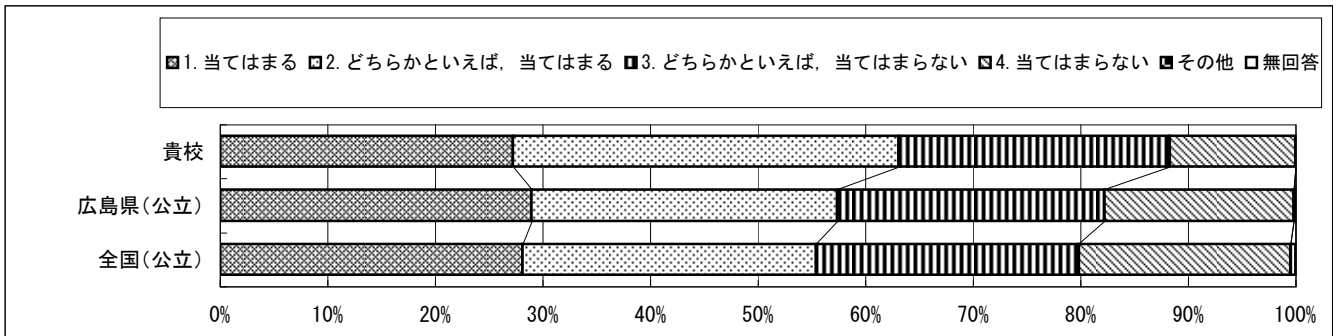
質問番号	区分	質問事項									
(71)	*	国語の授業で文章を読むとき、段落や話のまとまりごとに内容を理解しながら読んでいますか									
選択肢		1	2	3	4	5	6	7	8	その他	無回答
貴校		13.6	43.7	35.0	7.8					0.0	0.0
広島県(公立)		23.1	45.1	25.2	6.3					0.0	0.3
全国(公立)		21.0	43.5	27.1	7.9					0.0	0.4



質問番号	区分	質問事項									
(72)	*	今回の国語の問題について、解答を文章で書く問題がありましたが、最後まで解答を書こうと努力しましたか									
選択肢		1	2	3	4	5	6	7	8	その他	無回答
貴校		69.9	19.4	8.7						0.0	1.9
広島県(公立)		78.0	17.6	3.4						0.0	1.0
全国(公立)		73.0	21.6	4.2						0.0	1.2



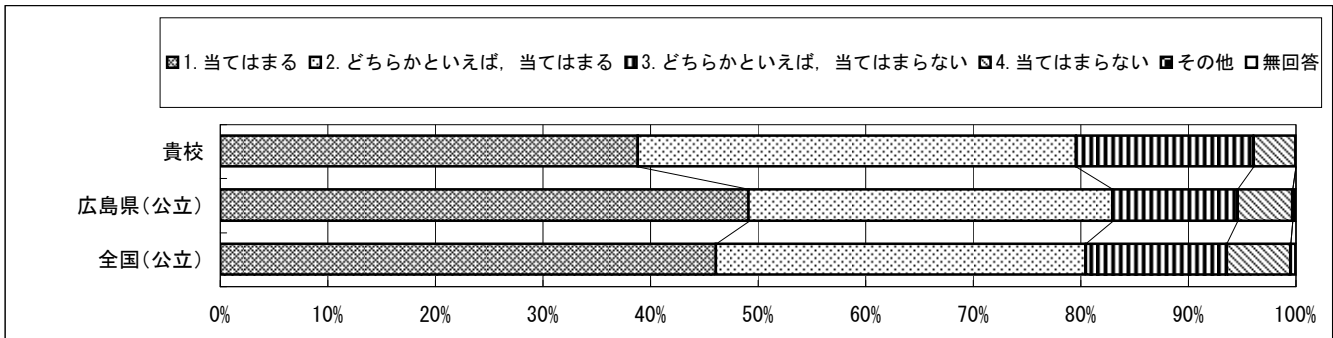
質問番号	区分	質問事項									
(73)	*	数学の勉強は好きですか									
選択肢		1	2	3	4	5	6	7	8	その他	無回答
貴校		27.2	35.9	25.2	11.7					0.0	0.0
広島県(公立)		28.9	28.4	24.8	17.6					0.0	0.2
全国(公立)		28.1	27.4	24.4	19.7					0.0	0.5



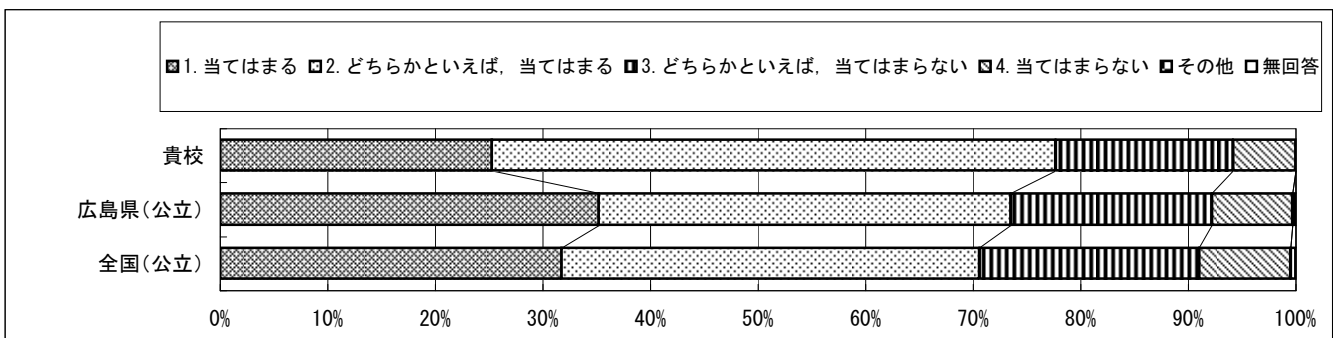
平成25年度全国学力・学習状況調査
回答結果集計 [生徒質問紙Ⅲ]
 尾道市立高西中学校一生徒

中学校調査

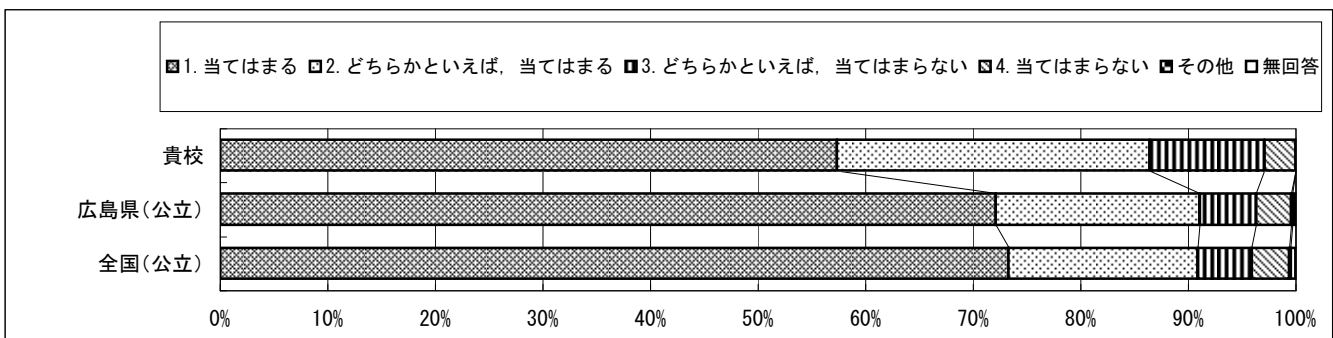
質問番号	区分	質問事項									
(74)	*	数学の勉強は大切だと思いますか									
選択肢		1	2	3	4	5	6	7	8	その他	無回答
貴校		38.8	40.8	16.5	3.9					0.0	0.0
広島県(公立)		49.1	33.9	11.6	5.1					0.0	0.3
全国(公立)		46.1	34.4	13.1	5.9					0.0	0.5



質問番号	区分	質問事項									
(75)	*	数学の授業の内容はよく分かりますか									
選択肢		1	2	3	4	5	6	7	8	その他	無回答
貴校		25.2	52.4	16.5	5.8					0.0	0.0
広島県(公立)		35.2	38.3	18.7	7.5					0.0	0.3
全国(公立)		31.7	38.8	20.4	8.5					0.0	0.5



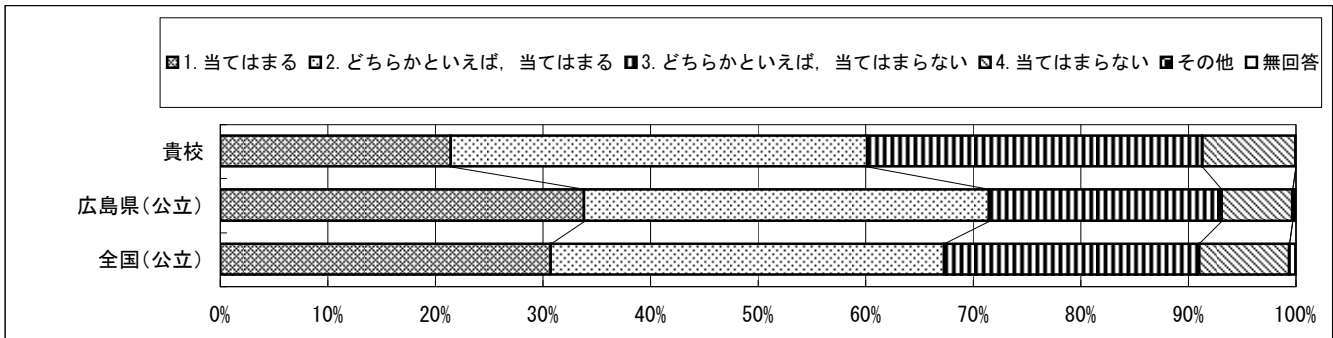
質問番号	区分	質問事項									
(76)	*	数学ができるようになりたいと思いますか									
選択肢		1	2	3	4	5	6	7	8	その他	無回答
貴校		57.3	29.1	10.7	2.9					0.0	0.0
広島県(公立)		72.1	19.0	5.2	3.3					0.1	0.3
全国(公立)		73.2	17.6	5.0	3.5					0.1	0.5



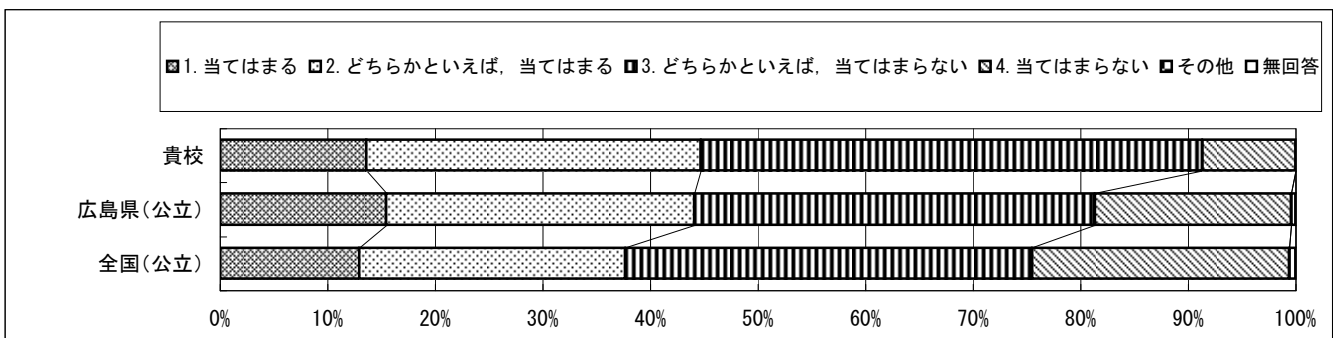
平成25年度全国学力・学習状況調査
回答結果集計 [生徒質問紙Ⅲ]
 尾道市立高西中学校一生徒

中学校調査

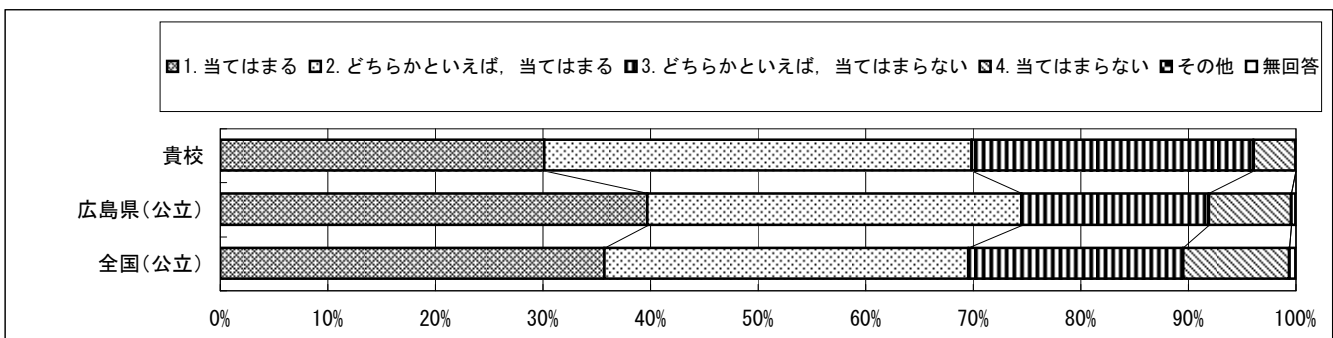
質問番号	区分	質問事項									
(77)	*	数学の問題の解き方が分からないときは、諦めずにいろいろな方法を考えますか									
選択肢		1	2	3	4	5	6	7	8	その他	無回答
貴校		21.4	38.8	31.1	8.7					0.0	0.0
広島県(公立)		33.8	37.6	21.6	6.6					0.0	0.3
全国(公立)		30.7	36.6	23.7	8.4					0.0	0.6



質問番号	区分	質問事項									
(78)	*	数学の授業で学習したことを普段の生活の中で活用できないか考えますか									
選択肢		1	2	3	4	5	6	7	8	その他	無回答
貴校		13.6	31.1	46.6	8.7					0.0	0.0
広島県(公立)		15.4	28.7	37.2	18.3					0.0	0.4
全国(公立)		12.9	24.8	37.8	23.9					0.0	0.6



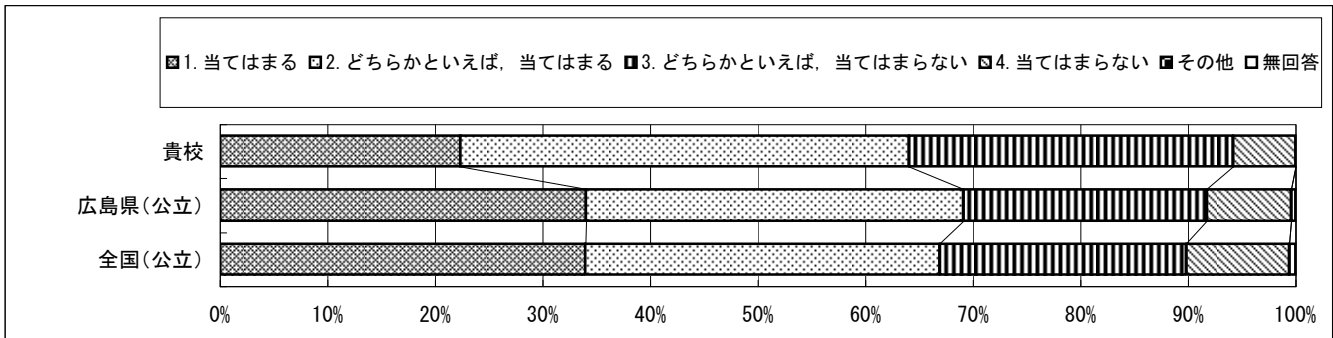
質問番号	区分	質問事項									
(79)	*	数学の授業で学習したことは、将来、社会に出たときに役に立つと思いますか									
選択肢		1	2	3	4	5	6	7	8	その他	無回答
貴校		30.1	39.8	26.2	3.9					0.0	0.0
広島県(公立)		39.7	34.8	17.4	7.7					0.0	0.4
全国(公立)		35.7	33.9	19.9	9.9					0.0	0.6



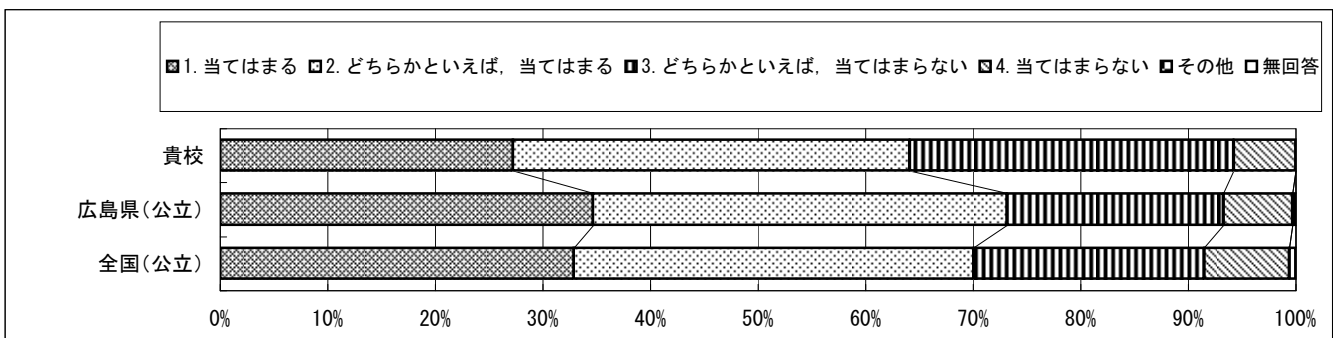
平成25年度全国学力・学習状況調査
回答結果集計 [生徒質問紙Ⅲ]
 尾道市立高西中学校一生徒

中学校調査

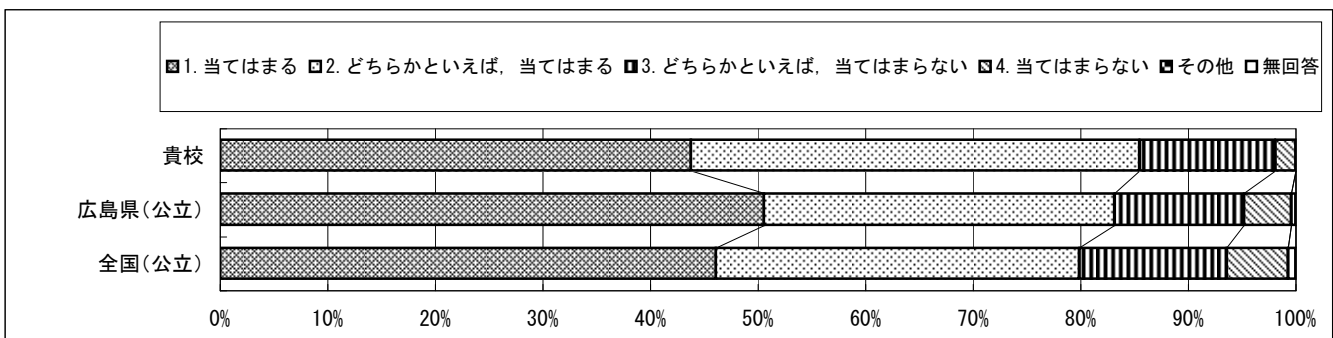
質問番号	区分	質問事項									
(80)	*	数学の授業で問題を解くとき、もっと簡単に解く方法がないか考えますか									
選択肢		1	2	3	4	5	6	7	8	その他	無回答
貴校		22.3	41.7	30.1	5.8					0.0	0.0
広島県(公立)		34.0	35.2	22.6	7.9					0.0	0.4
全国(公立)		33.9	33.0	22.9	9.6					0.0	0.6



質問番号	区分	質問事項									
(81)	*	数学の授業で公式やきまりを習うとき、その根拠を理解するようにしていますか									
選択肢		1	2	3	4	5	6	7	8	その他	無回答
貴校		27.2	36.9	30.1	5.8					0.0	0.0
広島県(公立)		34.6	38.5	20.1	6.4					0.0	0.3
全国(公立)		32.8	37.2	21.4	7.9					0.0	0.6



質問番号	区分	質問事項									
(82)	*	数学の授業で問題の解き方や考え方が分かるようにノートに書いていますか									
選択肢		1	2	3	4	5	6	7	8	その他	無回答
貴校		43.7	41.7	12.6	1.9					0.0	0.0
広島県(公立)		50.5	32.6	12.0	4.4					0.0	0.4
全国(公立)		46.0	33.8	13.7	5.7					0.0	0.7



回答結果集計 [生徒質問紙Ⅲ]

尾道市立高西中学校一生徒

質問番号	区分	質問事項									
(83)	*	今回の数学の問題について、解答を言葉や式を使って説明する問題がありましたが、最後まで解答を書こうと努力しましたか									
選択肢		1	2	3	4	5	6	7	8	その他	無回答
貴校		45.6	43.7	9.7						0.0	1.0
広島県(公立)		52.9	39.3	7.2						0.0	0.6
全国(公立)		44.9	44.3	9.8						0.0	0.9

