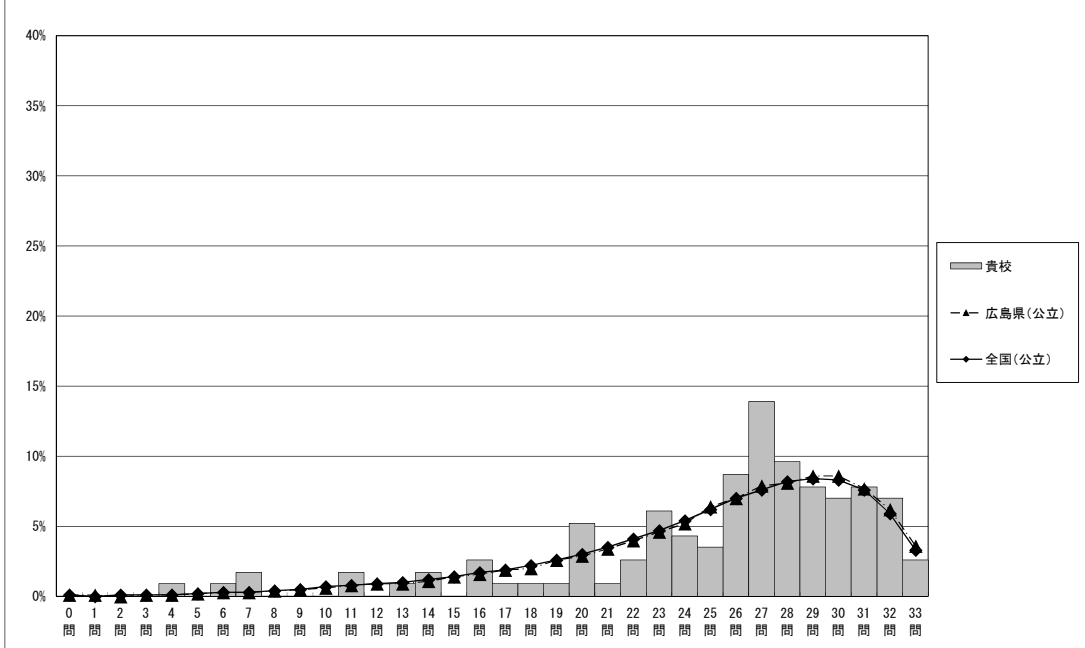


・以下の集計値／グラフは、4月21日に実施した調査の結果を、生徒を対象として集計した値である。
※ただし、4月21日に調査を実施していない学校については、4月22日以降5月8日までに実施した調査の結果を集計した値とする。

| | 生徒数 | 平均正答数 | 平均正答率 (%) | 中央値 | 標準偏差 |
|-----------|-----------|-----------|-----------|------|------|
| 尾道市立高西中学校 | 115 | 25.3 / 33 | 76.7 | 27.0 | 6.1 |
| 広島県 (公立) | 21,984 | 25.2 / 33 | 76.5 | 27.0 | 5.9 |
| 全国 (公立) | 1,016,451 | 25.0 / 33 | 75.8 | 26.0 | 6.0 |

| 正答数集計値 (左：生徒数 右：割合 (%)) | | |
|----------------------------|----|------|
| 0問 | 0 | 0.0 |
| 1問 | 0 | 0.0 |
| 2問 | 0 | 0.0 |
| 3問 | 0 | 0.0 |
| 4問 | 1 | 0.9 |
| 5問 | 0 | 0.0 |
| 6問 | 1 | 0.9 |
| 7問 | 2 | 1.7 |
| 8問 | 0 | 0.0 |
| 9問 | 0 | 0.0 |
| 10問 | 0 | 0.0 |
| 11問 | 2 | 1.7 |
| 12問 | 0 | 0.0 |
| 13問 | 1 | 0.9 |
| 14問 | 2 | 1.7 |
| 15問 | 0 | 0.0 |
| 16問 | 3 | 2.6 |
| 17問 | 1 | 0.9 |
| 18問 | 1 | 0.9 |
| 19問 | 1 | 0.9 |
| 20問 | 6 | 5.2 |
| 21問 | 1 | 0.9 |
| 22問 | 3 | 2.6 |
| 23問 | 7 | 6.1 |
| 24問 | 5 | 4.3 |
| 25問 | 4 | 3.5 |
| 26問 | 10 | 8.7 |
| 27問 | 16 | 13.9 |
| 28問 | 11 | 9.6 |
| 29問 | 9 | 7.8 |
| 30問 | 8 | 7.0 |
| 31問 | 9 | 7.8 |
| 32問 | 8 | 7.0 |
| 33問 | 3 | 2.6 |

正答数分布グラフ (横軸：正答数, 縦軸：割合)

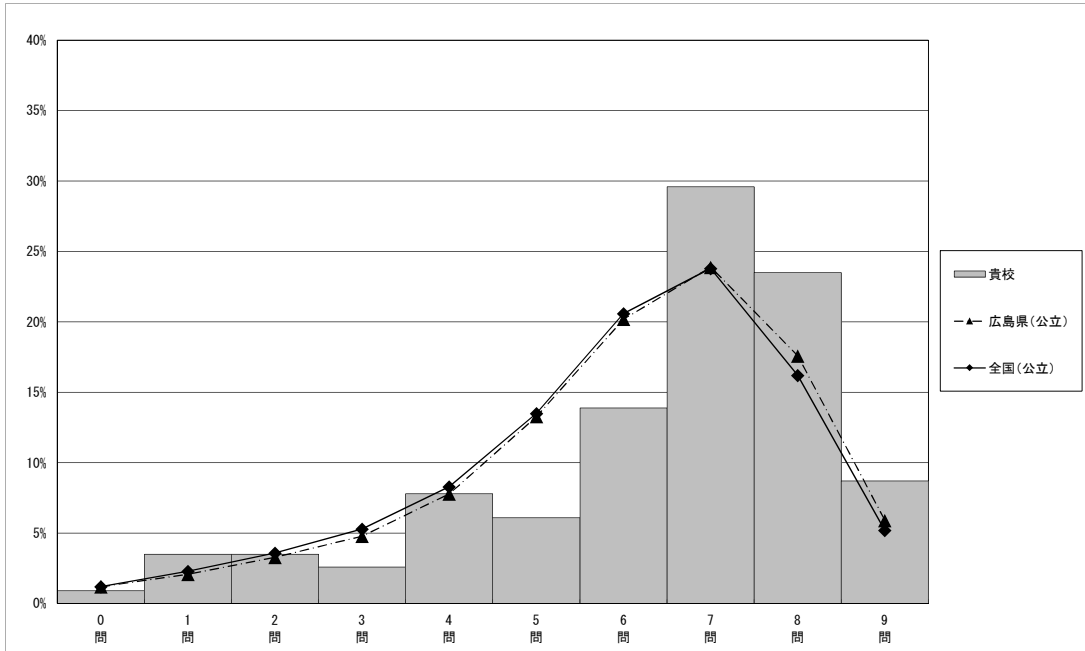


・以下の集計値／グラフは、4月21日に実施した調査の結果を、生徒を対象として集計した値である。
※ただし、4月21日に調査を実施していない学校については、4月22日以降5月8日までに実施した調査の結果を集計した値とする。

| | 生徒数 | 平均正答数 | 平均正答率 (%) | 中央値 | 標準偏差 |
|-----------|-----------|---------|-----------|-----|------|
| 尾道市立高西中学校 | 115 | 6.4 / 9 | 70.7 | 7.0 | 2.1 |
| 広島県 (公立) | 21,993 | 6.0 / 9 | 67.0 | 6.0 | 2.0 |
| 全国 (公立) | 1,016,575 | 5.9 / 9 | 65.8 | 6.0 | 2.0 |

| 正答数集計値 (左：生徒数 右：割合 (%)) | | |
|----------------------------|----|------|
| 0問 | 1 | 0.9 |
| 1問 | 4 | 3.5 |
| 2問 | 4 | 3.5 |
| 3問 | 3 | 2.6 |
| 4問 | 9 | 7.8 |
| 5問 | 7 | 6.1 |
| 6問 | 16 | 13.9 |
| 7問 | 34 | 29.6 |
| 8問 | 27 | 23.5 |
| 9問 | 10 | 8.7 |

正答数分布グラフ (横軸：正答数, 縦軸：割合)



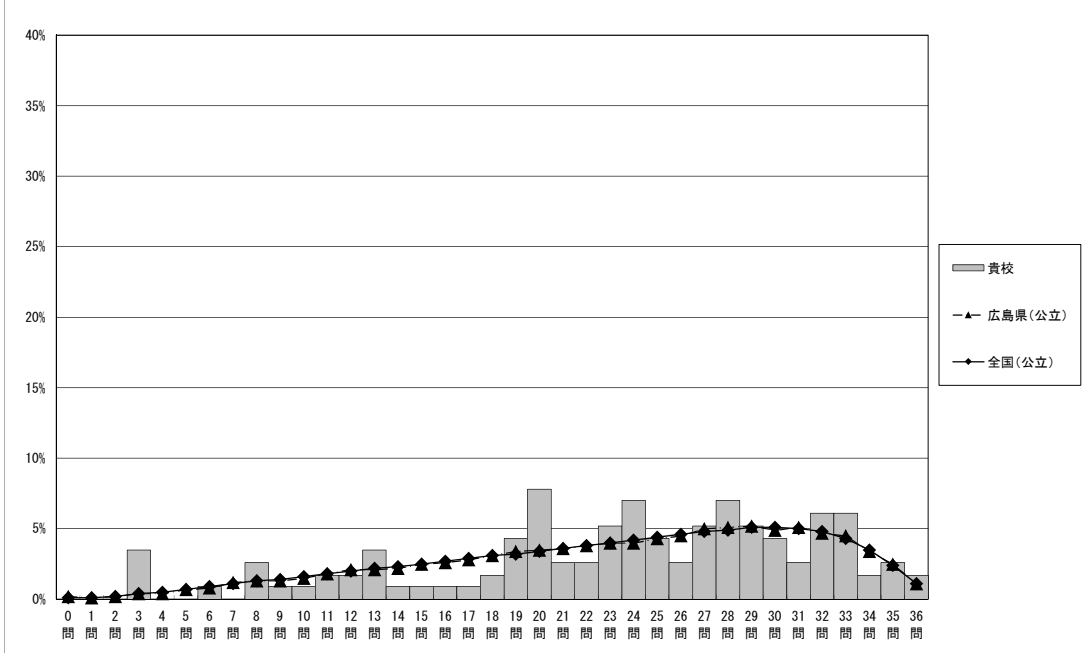
調査結果概況 【数学A：主として知識】
尾道市立高西中学校一生徒

・以下の集計値／グラフは、4月21日に実施した調査の結果を、生徒を対象として集計した値である。
※ただし、4月21日に調査を実施していない学校については、4月22日以降5月8日までに実施した調査の結果を集計した値とする。

| | 生徒数 | 平均正答数 | 平均正答率 (%) | 中央値 | 標準偏差 |
|-----------|-----------|-----------|-----------|------|------|
| 尾道市立高西中学校 | 115 | 23.5 / 36 | 65.1 | 24.0 | 8.1 |
| 広島県(公立) | 22,008 | 23.3 / 36 | 64.6 | 25.0 | 8.0 |
| 全国(公立) | 1,016,737 | 23.2 / 36 | 64.4 | 24.0 | 8.0 |

| 正答数集計値 (左：生徒数 右：割合(%)) | | |
|---------------------------|---|-----|
| 0問 | 0 | 0.0 |
| 1問 | 0 | 0.0 |
| 2問 | 0 | 0.0 |
| 3問 | 4 | 3.5 |
| 4問 | 0 | 0.0 |
| 5問 | 0 | 0.0 |
| 6問 | 1 | 0.9 |
| 7問 | 0 | 0.0 |
| 8問 | 3 | 2.6 |
| 9問 | 1 | 0.9 |
| 10問 | 1 | 0.9 |
| 11問 | 2 | 1.7 |
| 12問 | 2 | 1.7 |
| 13問 | 4 | 3.5 |
| 14問 | 1 | 0.9 |
| 15問 | 1 | 0.9 |
| 16問 | 1 | 0.9 |
| 17問 | 1 | 0.9 |
| 18問 | 2 | 1.7 |
| 19問 | 5 | 4.3 |
| 20問 | 9 | 7.8 |
| 21問 | 3 | 2.6 |
| 22問 | 3 | 2.6 |
| 23問 | 6 | 5.2 |
| 24問 | 8 | 7.0 |
| 25問 | 5 | 4.3 |
| 26問 | 3 | 2.6 |
| 27問 | 6 | 5.2 |
| 28問 | 8 | 7.0 |
| 29問 | 6 | 5.2 |
| 30問 | 5 | 4.3 |
| 31問 | 3 | 2.6 |
| 32問 | 7 | 6.1 |
| 33問 | 7 | 6.1 |
| 34問 | 2 | 1.7 |
| 35問 | 3 | 2.6 |
| 36問 | 2 | 1.7 |

正答数分布グラフ (横軸：正答数、縦軸：割合)



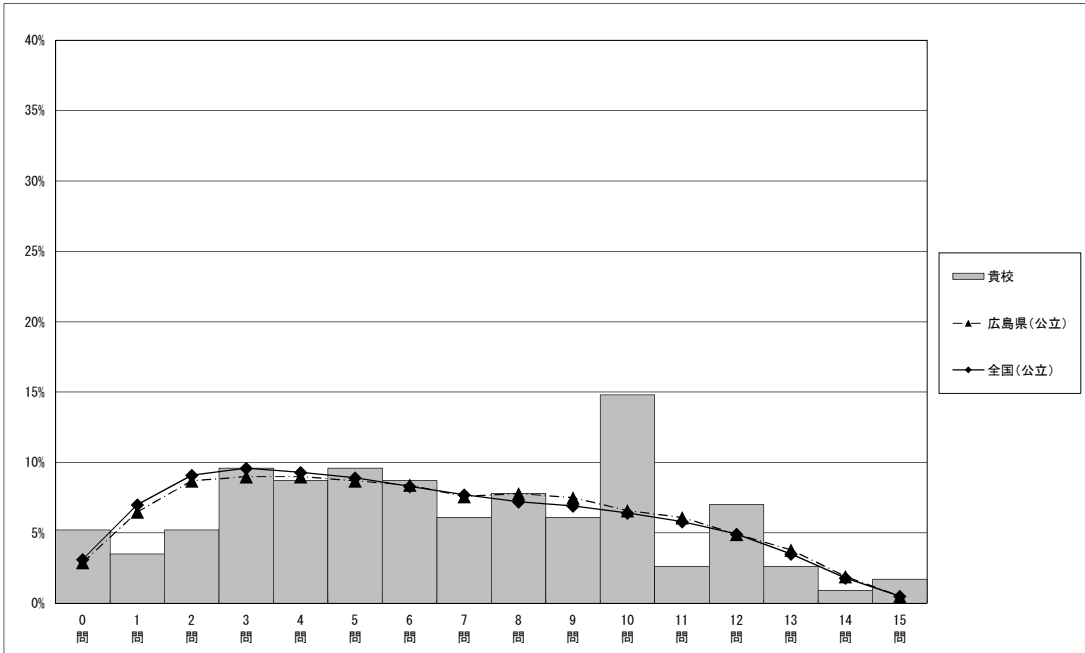
調査結果概況 【数学B：主として活用】
尾道市立高西中学校一生徒

・以下の集計値／グラフは、4月21日に実施した調査の結果を、生徒を対象として集計した値である。
※ただし、4月21日に調査を実施していない学校については、4月22日以降5月8日までに実施した調査の結果を集計した値とする。

| | 生徒数 | 平均正答数 | 平均正答率 (%) | 中央値 | 標準偏差 |
|-----------|-----------|----------|-----------|-----|------|
| 尾道市立高西中学校 | 115 | 6.7 / 15 | 44.6 | 6.0 | 3.8 |
| 広島県(公立) | 21,994 | 6.4 / 15 | 42.7 | 6.0 | 3.8 |
| 全国(公立) | 1,016,548 | 6.2 / 15 | 41.6 | 6.0 | 3.8 |

| 正答数集計値 (左：生徒数 右：割合(%)) | | |
|---------------------------|----|------|
| 0問 | 6 | 5.2 |
| 1問 | 4 | 3.5 |
| 2問 | 6 | 5.2 |
| 3問 | 11 | 9.6 |
| 4問 | 10 | 8.7 |
| 5問 | 11 | 9.6 |
| 6問 | 10 | 8.7 |
| 7問 | 7 | 6.1 |
| 8問 | 9 | 7.8 |
| 9問 | 7 | 6.1 |
| 10問 | 17 | 14.8 |
| 11問 | 3 | 2.6 |
| 12問 | 8 | 7.0 |
| 13問 | 3 | 2.6 |
| 14問 | 1 | 0.9 |
| 15問 | 2 | 1.7 |

正答数分布グラフ (横軸：正答数、縦軸：割合)

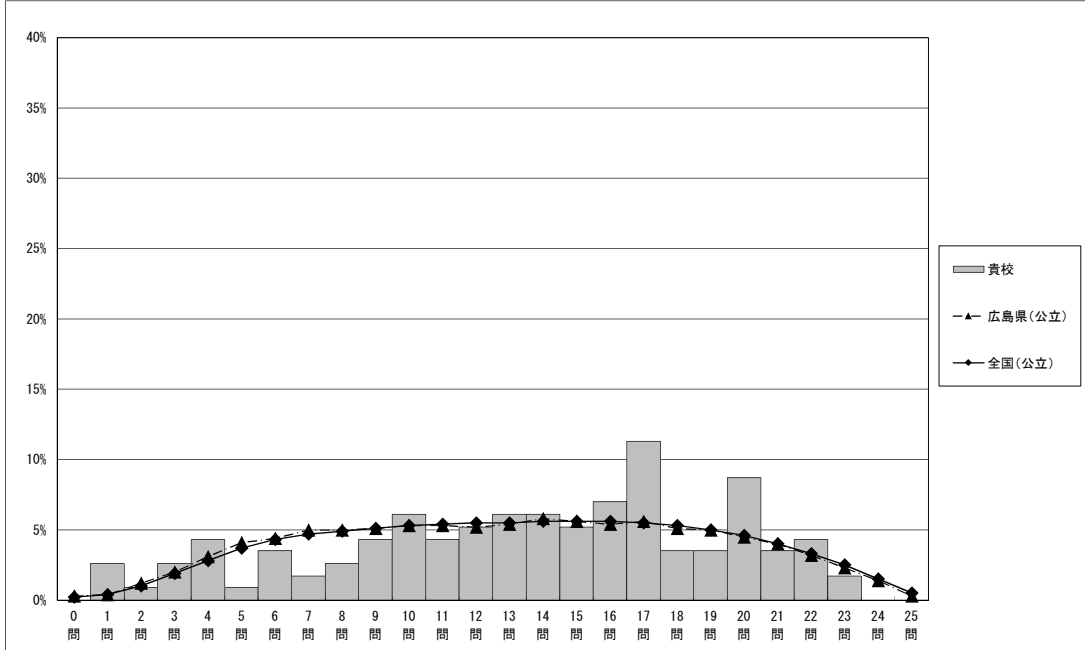


・以下の集計値／グラフは、4月21日に実施した調査の結果を、生徒を対象として集計した値である。
 ※ただし、4月21日に調査を実施していない学校については、4月22日以降5月8日までに実施した調査の結果を集計した値とする。

| | 生徒数 | 平均正答数 | 平均正答率 (%) | 中央値 | 標準偏差 |
|-----------|-----------|-----------|-----------|------|------|
| 尾道市立高西中学校 | 115 | 13.6 / 25 | 54.2 | 14.0 | 5.7 |
| 広島県(公立) | 21,981 | 13.0 / 25 | 52.2 | 13.0 | 5.7 |
| 全国(公立) | 1,016,572 | 13.3 / 25 | 53.0 | 13.0 | 5.7 |

| 正答数集計値 | | |
|-------------------|----|------|
| (左: 生徒数 右: 割合(%)) | | |
| 0問 | 0 | 0.0 |
| 1問 | 3 | 2.6 |
| 2問 | 1 | 0.9 |
| 3問 | 3 | 2.6 |
| 4問 | 5 | 4.3 |
| 5問 | 1 | 0.9 |
| 6問 | 4 | 3.5 |
| 7問 | 2 | 1.7 |
| 8問 | 3 | 2.6 |
| 9問 | 5 | 4.3 |
| 10問 | 7 | 6.1 |
| 11問 | 5 | 4.3 |
| 12問 | 6 | 5.2 |
| 13問 | 7 | 6.1 |
| 14問 | 7 | 6.1 |
| 15問 | 6 | 5.2 |
| 16問 | 8 | 7.0 |
| 17問 | 13 | 11.3 |
| 18問 | 4 | 3.5 |
| 19問 | 4 | 3.5 |
| 20問 | 10 | 8.7 |
| 21問 | 4 | 3.5 |
| 22問 | 5 | 4.3 |
| 23問 | 2 | 1.7 |
| 24問 | 0 | 0.0 |
| 25問 | 0 | 0.0 |

正答数分布グラフ (横軸: 正答数, 縦軸: 割合)



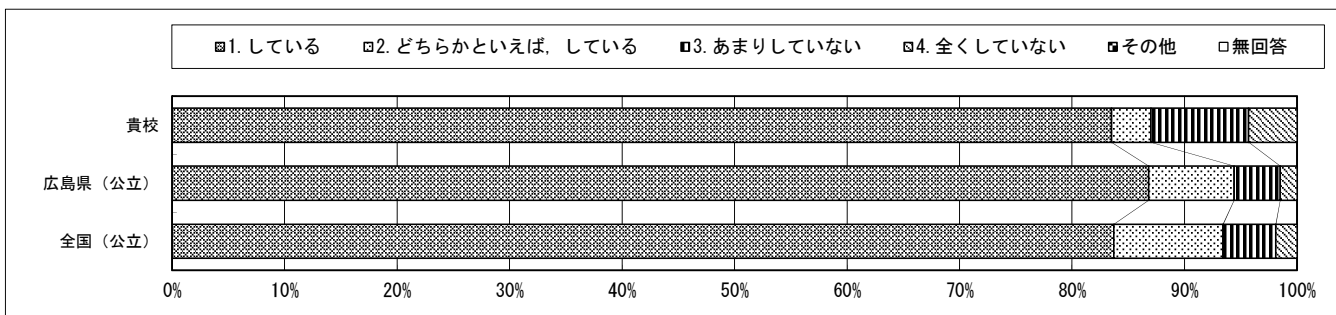
回答結果集計 [生徒質問紙]

尾道市立高西中学校一生徒

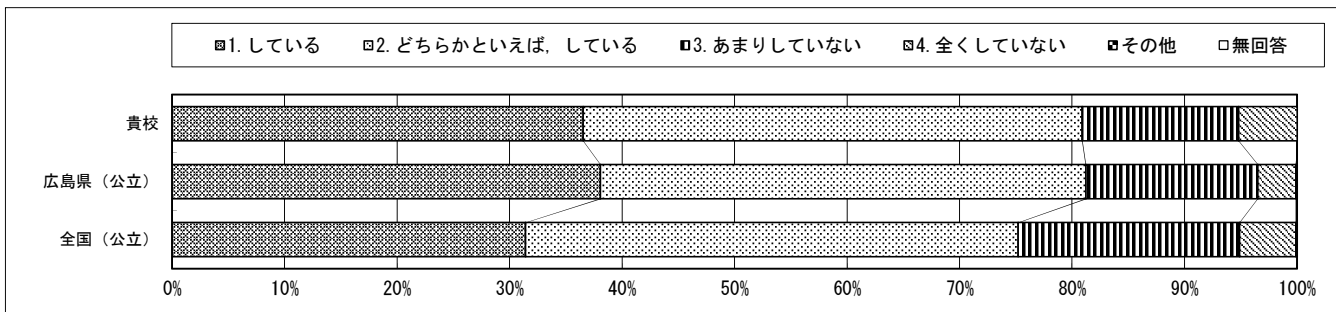
・以下の集計値／グラフは、4月21日から5月8日までに実施した調査の結果を集計した値である。
 ※ただし、「全国（公立）」、「都道府県（公立）」の値は、4月21日に実施した調査の結果を集計した値である。

| | |
|-----------|------------|
| | 生徒数 |
| 尾道市立高西中学校 | 115 |

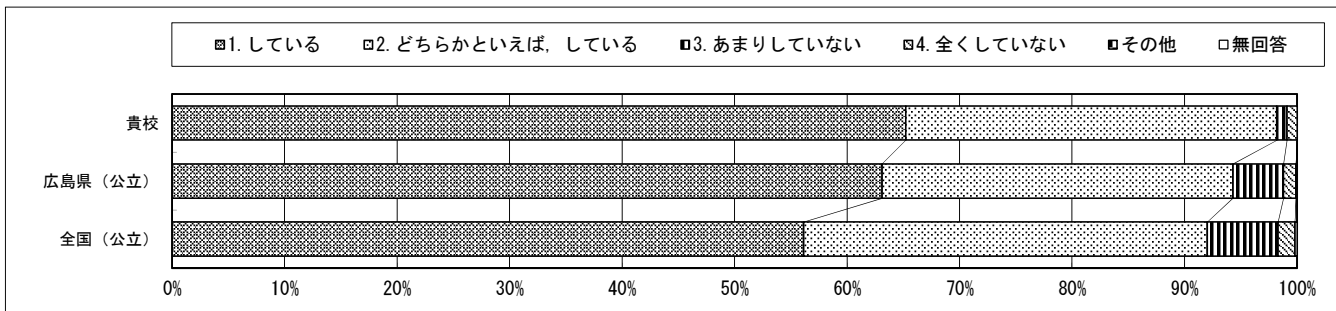
| 質問番号 | 質問事項 | | | | | | | | | |
|---------|--------------|-----|-----|-----|---|---|---|---|-----|-----|
| (1) | 朝食を毎日食べていますか | | | | | | | | | |
| 選択肢 | 1 | 2 | 3 | 4 | 5 | 6 | 7 | 8 | その他 | 無回答 |
| 貴校 | 83.5 | 3.5 | 8.7 | 4.3 | | | | | 0.0 | 0.0 |
| 広島県（公立） | 86.8 | 7.6 | 4.1 | 1.5 | | | | | 0.0 | 0.0 |
| 全国（公立） | 83.8 | 9.7 | 4.7 | 1.9 | | | | | 0.0 | 0.0 |



| 質問番号 | 質問事項 | | | | | | | | | |
|---------|--------------------|------|------|-----|---|---|---|---|-----|-----|
| (2) | 毎日、同じくらいの時刻に寝ていますか | | | | | | | | | |
| 選択肢 | 1 | 2 | 3 | 4 | 5 | 6 | 7 | 8 | その他 | 無回答 |
| 貴校 | 36.5 | 44.3 | 13.9 | 5.2 | | | | | 0.0 | 0.0 |
| 広島県（公立） | 38.1 | 43.2 | 15.3 | 3.4 | | | | | 0.0 | 0.1 |
| 全国（公立） | 31.4 | 43.8 | 19.7 | 5.0 | | | | | 0.0 | 0.1 |



| 質問番号 | 質問事項 | | | | | | | | | |
|---------|---------------------|------|-----|-----|---|---|---|---|-----|-----|
| (3) | 毎日、同じくらいの時刻に起きていますか | | | | | | | | | |
| 選択肢 | 1 | 2 | 3 | 4 | 5 | 6 | 7 | 8 | その他 | 無回答 |
| 貴校 | 65.2 | 33.0 | 0.9 | 0.9 | | | | | 0.0 | 0.0 |
| 広島県（公立） | 63.1 | 31.2 | 4.5 | 1.1 | | | | | 0.0 | 0.1 |
| 全国（公立） | 56.2 | 35.9 | 6.3 | 1.5 | | | | | 0.0 | 0.2 |

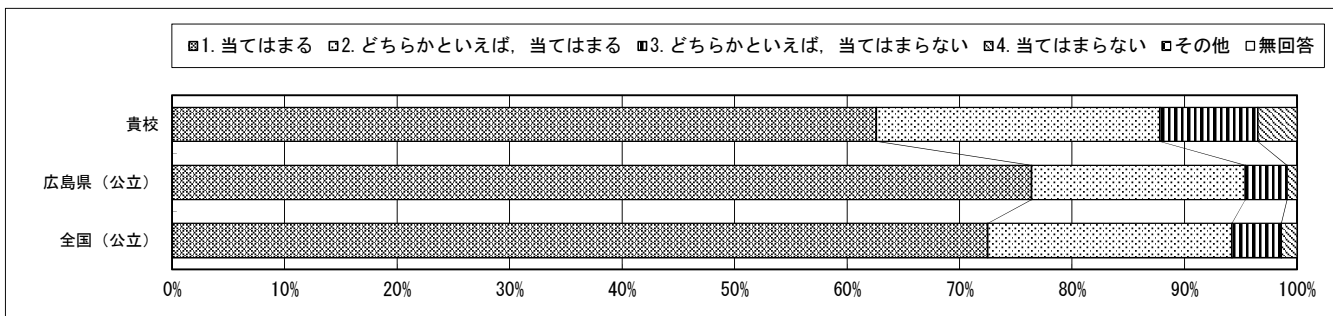


回答結果集計 [生徒質問紙]

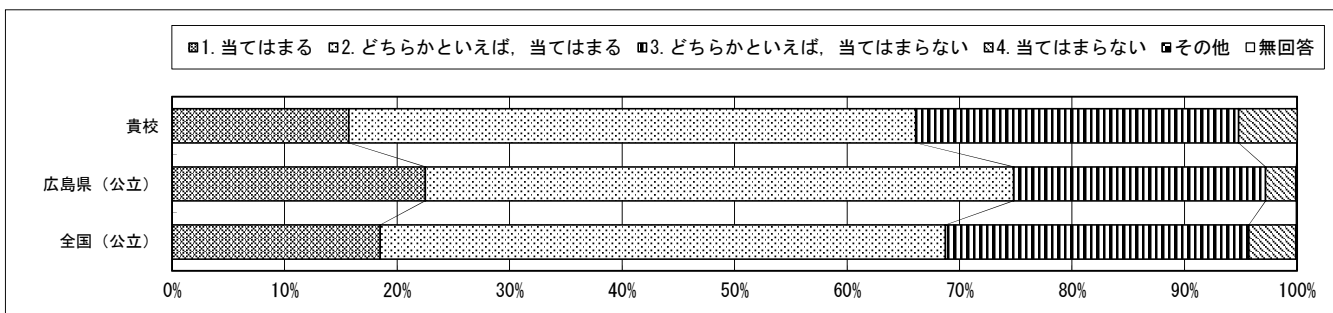
尾道市立高西中学校一生徒

・以下の集計値／グラフは、4月21日から5月8日までに実施した調査の結果を集計した値である。
 ※ただし、「全国（公立）」、「都道府県（公立）」の値は、4月21日に実施した調査の結果を集計した値である。

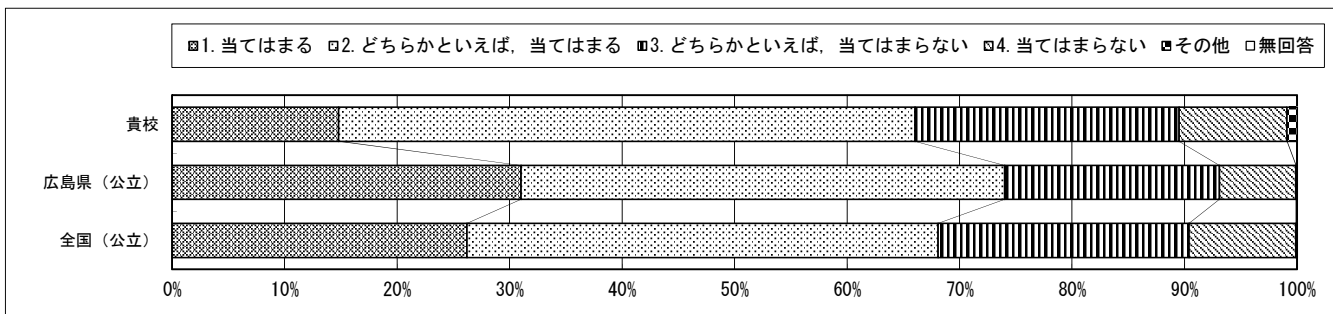
| 質問番号 | 質問事項 | | | | | | | | | |
|---------|-------------------------------|------|-----|-----|---|---|---|---|-----|-----|
| (4) | ものごとを最後までやり遂げて、うれしかったことがありますか | | | | | | | | | |
| 選択肢 | 1 | 2 | 3 | 4 | 5 | 6 | 7 | 8 | その他 | 無回答 |
| 貴校 | 62.6 | 25.2 | 8.7 | 3.5 | | | | | 0.0 | 0.0 |
| 広島県（公立） | 76.4 | 19.0 | 3.7 | 0.9 | | | | | 0.0 | 0.0 |
| 全国（公立） | 72.5 | 21.7 | 4.4 | 1.4 | | | | | 0.0 | 0.0 |



| 質問番号 | 質問事項 | | | | | | | | | |
|---------|--------------------------|------|------|-----|---|---|---|---|-----|-----|
| (5) | 難しいことでも、失敗を恐れないで挑戦していますか | | | | | | | | | |
| 選択肢 | 1 | 2 | 3 | 4 | 5 | 6 | 7 | 8 | その他 | 無回答 |
| 貴校 | 15.7 | 50.4 | 28.7 | 5.2 | | | | | 0.0 | 0.0 |
| 広島県（公立） | 22.5 | 52.3 | 22.4 | 2.7 | | | | | 0.0 | 0.1 |
| 全国（公立） | 18.5 | 50.3 | 27.0 | 4.2 | | | | | 0.0 | 0.1 |



| 質問番号 | 質問事項 | | | | | | | | | |
|---------|---------------------|------|------|-----|---|---|---|---|-----|-----|
| (6) | 自分には、よいところがあると思いますか | | | | | | | | | |
| 選択肢 | 1 | 2 | 3 | 4 | 5 | 6 | 7 | 8 | その他 | 無回答 |
| 貴校 | 14.8 | 51.3 | 23.5 | 9.6 | | | | | 0.9 | 0.0 |
| 広島県（公立） | 31.0 | 43.0 | 19.1 | 6.8 | | | | | 0.0 | 0.1 |
| 全国（公立） | 26.2 | 41.9 | 22.3 | 9.5 | | | | | 0.0 | 0.1 |

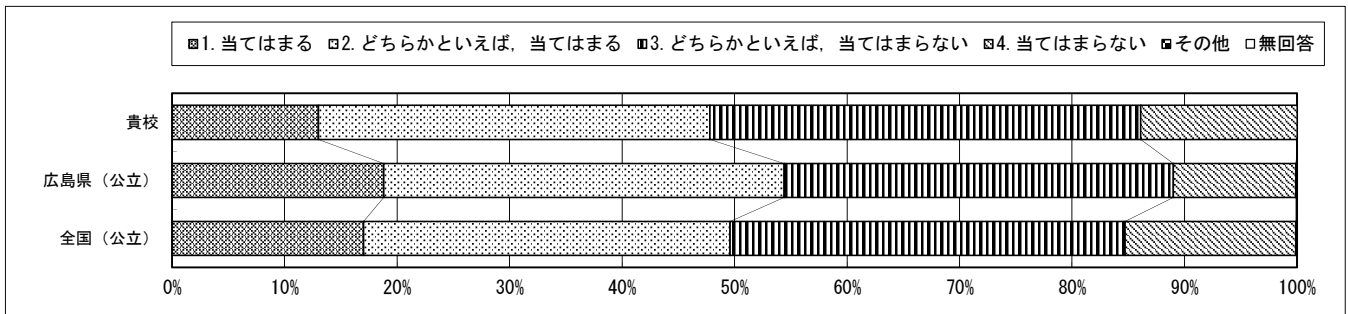


回答結果集計 [生徒質問紙]

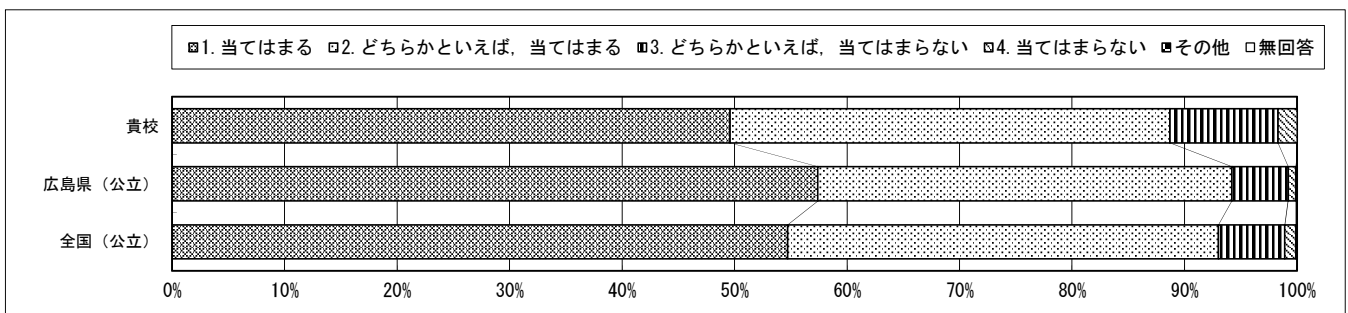
尾道市立高西中学校一生徒

・以下の集計値／グラフは、4月21日から5月8日までに実施した調査の結果を集計した値である。
 ※ただし、「全国（公立）」の値は、4月21日に実施した調査の結果を集計した値である。

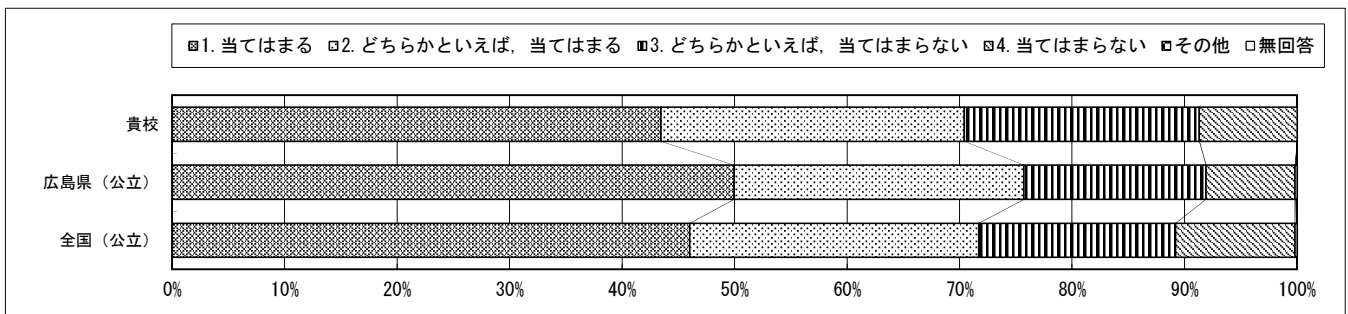
| 質問番号 | 質問事項 | | | | | | | | | |
|---------|----------------------------|------|------|------|---|---|---|---|-----|-----|
| (7) | 友達の前で自分の考えや意見を発表することは得意ですか | | | | | | | | | |
| 選択肢 | 1 | 2 | 3 | 4 | 5 | 6 | 7 | 8 | その他 | 無回答 |
| 貴校 | 13.0 | 34.8 | 38.3 | 13.9 | | | | | 0.0 | 0.0 |
| 広島県（公立） | 18.8 | 35.6 | 34.6 | 10.9 | | | | | 0.0 | 0.1 |
| 全国（公立） | 17.0 | 32.6 | 35.1 | 15.2 | | | | | 0.0 | 0.1 |



| 質問番号 | 質問事項 | | | | | | | | | |
|---------|----------------------------------|------|-----|-----|---|---|---|---|-----|-----|
| (8) | 友達と話し合うとき、友達の話や意見を最後まで聞くことができますか | | | | | | | | | |
| 選択肢 | 1 | 2 | 3 | 4 | 5 | 6 | 7 | 8 | その他 | 無回答 |
| 貴校 | 49.6 | 39.1 | 9.6 | 1.7 | | | | | 0.0 | 0.0 |
| 広島県（公立） | 57.4 | 36.8 | 5.0 | 0.7 | | | | | 0.0 | 0.1 |
| 全国（公立） | 54.7 | 38.3 | 5.9 | 1.0 | | | | | 0.0 | 0.1 |



| 質問番号 | 質問事項 | | | | | | | | | |
|---------|-----------------|------|------|------|---|---|---|---|-----|-----|
| (9) | 将来の夢や目標を持っていますか | | | | | | | | | |
| 選択肢 | 1 | 2 | 3 | 4 | 5 | 6 | 7 | 8 | その他 | 無回答 |
| 貴校 | 43.5 | 27.0 | 20.9 | 8.7 | | | | | 0.0 | 0.0 |
| 広島県（公立） | 50.0 | 25.8 | 16.2 | 7.9 | | | | | 0.0 | 0.2 |
| 全国（公立） | 46.0 | 25.7 | 17.5 | 10.6 | | | | | 0.0 | 0.2 |

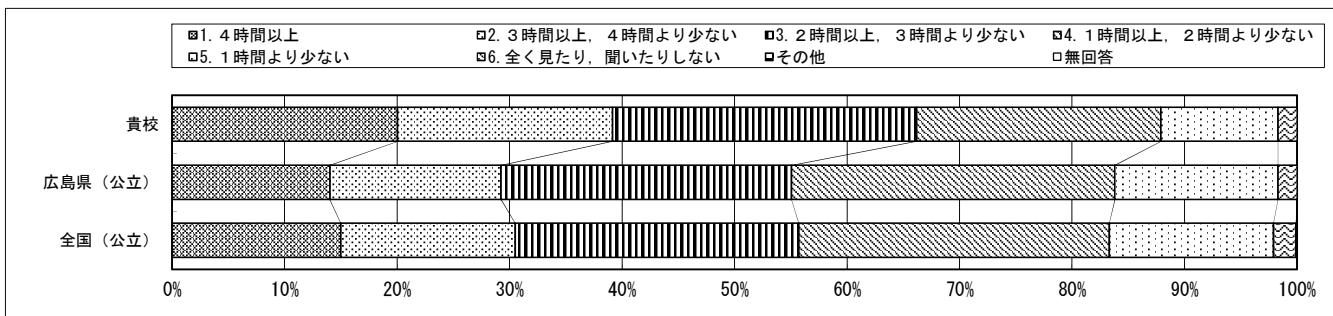


回答結果集計 [生徒質問紙]

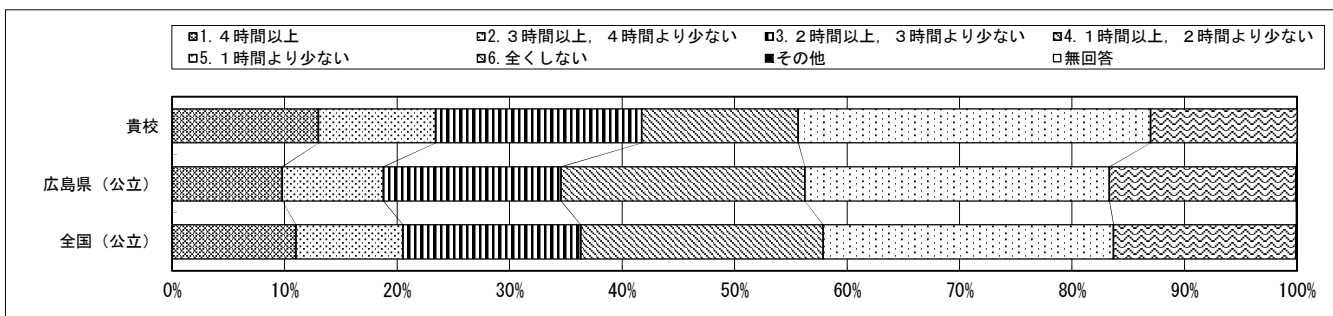
尾道市立高西中学校一生徒

・以下の集計値／グラフは、4月21日から5月8日までに実施した調査の結果を集計した値である。
 ※ただし、「全国（公立）」、「都道府県（公立）」の値は、4月21日に実施した調査の結果を集計した値である。

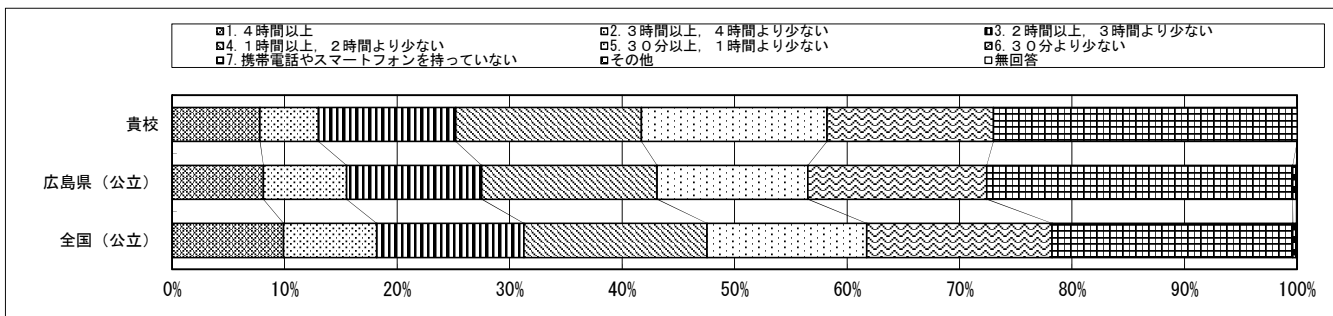
| 質問番号 | 質問事項 | | | | | | | | | |
|---------|---|------|------|------|------|-----|---|---|-----|-----|
| (10) | 普段（月～金曜日）、1日当たりどれくらいの時間、テレビやビデオ・DVDを見たり、聞いたりしますか（勉強のためのテレビやビデオ・DVDを見る時間、テレビゲームをする時間は除く） | | | | | | | | | |
| 選択肢 | 1 | 2 | 3 | 4 | 5 | 6 | 7 | 8 | その他 | 無回答 |
| 貴校 | 20.0 | 19.1 | 27.0 | 21.7 | 10.4 | 1.7 | | | 0.0 | 0.0 |
| 広島県（公立） | 14.0 | 15.2 | 25.8 | 28.7 | 14.5 | 1.7 | | | 0.0 | 0.0 |
| 全国（公立） | 15.0 | 15.5 | 25.2 | 27.6 | 14.6 | 2.0 | | | 0.0 | 0.1 |



| 質問番号 | 質問事項 | | | | | | | | | |
|---------|---|------|------|------|------|------|---|---|-----|-----|
| (11) | 普段（月～金曜日）、1日当たりどれくらいの時間、テレビゲーム（コンピュータゲーム、携帯式のゲーム、携帯電話やスマートフォンを使ったゲームも含む）をしますか | | | | | | | | | |
| 選択肢 | 1 | 2 | 3 | 4 | 5 | 6 | 7 | 8 | その他 | 無回答 |
| 貴校 | 13.0 | 10.4 | 18.3 | 13.9 | 31.3 | 13.0 | | | 0.0 | 0.0 |
| 広島県（公立） | 9.8 | 9.0 | 15.8 | 21.7 | 27.1 | 16.6 | | | 0.0 | 0.1 |
| 全国（公立） | 11.0 | 9.5 | 15.8 | 21.5 | 25.8 | 16.2 | | | 0.0 | 0.1 |



| 質問番号 | 質問事項 | | | | | | | | | |
|---------|---|-----|------|------|------|------|------|---|-----|-----|
| (12) | 普段（月～金曜日）、1日当たりどれくらいの時間、携帯電話やスマートフォンで通話やメール、インターネットをしますか（携帯電話やスマートフォンを使ってゲームをする時間は除く） | | | | | | | | | |
| 選択肢 | 1 | 2 | 3 | 4 | 5 | 6 | 7 | 8 | その他 | 無回答 |
| 貴校 | 7.8 | 5.2 | 12.2 | 16.5 | 16.5 | 14.8 | 27.0 | | 0.0 | 0.0 |
| 広島県（公立） | 8.1 | 7.4 | 12.0 | 15.6 | 13.4 | 15.9 | 27.2 | | 0.3 | 0.1 |
| 全国（公立） | 9.9 | 8.3 | 13.1 | 16.3 | 14.2 | 16.5 | 21.4 | | 0.3 | 0.1 |

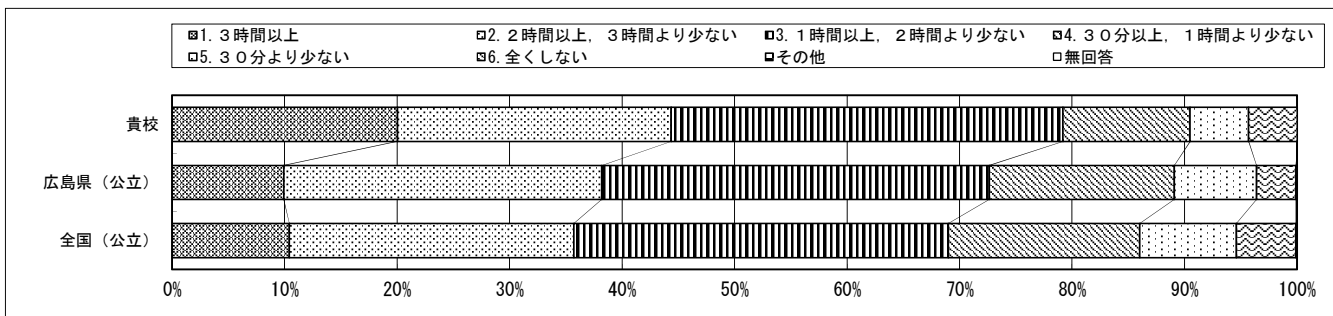


回答結果集計 [生徒質問紙]

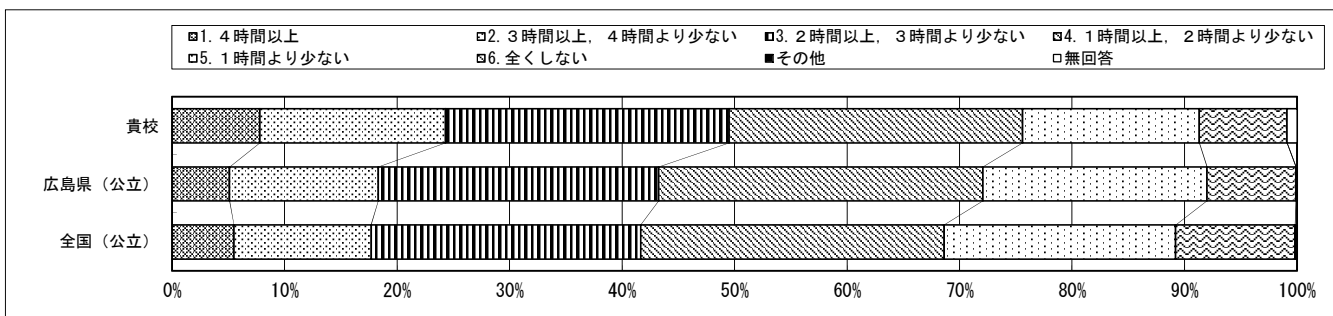
尾道市立高西中学校一生徒

・以下の集計値／グラフは、4月21日から5月8日までに実施した調査の結果を集計した値である。
 ※ただし、「全国（公立）」、「都道府県（公立）」の値は、4月21日に実施した調査の結果を集計した値である。

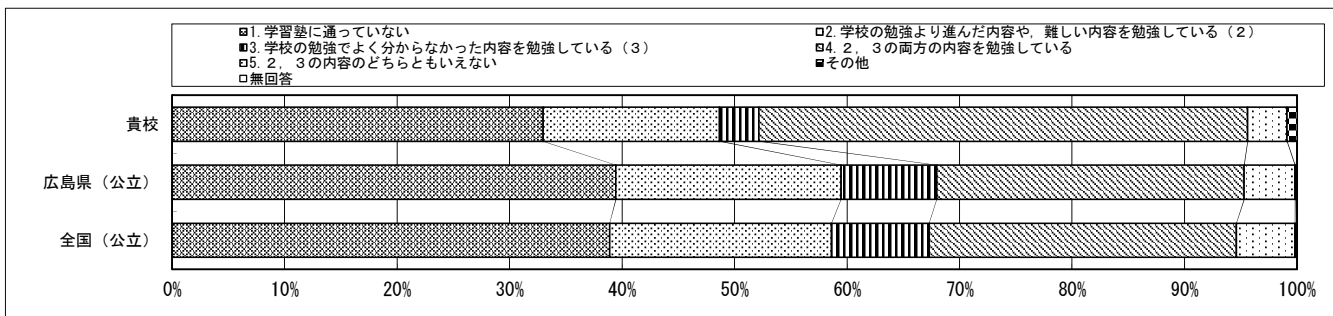
| 質問番号 | 質問事項 | | | | | | | | | |
|---------|---|------|------|------|-----|-----|---|---|-----|-----|
| (13) | 学校の授業時間以外に、普段（月～金曜日）、1日当たりどれくらいの時間、勉強をしますか（学習塾で勉強している時間や家庭教師に教わっている時間も含む） | | | | | | | | | |
| 選択肢 | 1 | 2 | 3 | 4 | 5 | 6 | 7 | 8 | その他 | 無回答 |
| 貴校 | 20.0 | 24.3 | 34.8 | 11.3 | 5.2 | 4.3 | | | 0.0 | 0.0 |
| 広島県（公立） | 9.9 | 28.2 | 34.4 | 16.4 | 7.3 | 3.5 | | | 0.0 | 0.1 |
| 全国（公立） | 10.4 | 25.3 | 33.3 | 17.0 | 8.6 | 5.3 | | | 0.0 | 0.1 |



| 質問番号 | 質問事項 | | | | | | | | | |
|---------|--|------|------|------|------|------|---|---|-----|-----|
| (14) | 土曜日や日曜日など学校が休みの日に、1日当たりどれくらいの時間、勉強をしますか（学習塾で勉強している時間や家庭教師に教わっている時間も含む） | | | | | | | | | |
| 選択肢 | 1 | 2 | 3 | 4 | 5 | 6 | 7 | 8 | その他 | 無回答 |
| 貴校 | 7.8 | 16.5 | 25.2 | 26.1 | 15.7 | 7.8 | | | 0.0 | 0.9 |
| 広島県（公立） | 5.1 | 13.2 | 24.9 | 28.8 | 19.9 | 7.9 | | | 0.0 | 0.1 |
| 全国（公立） | 5.5 | 12.2 | 24.0 | 27.0 | 20.6 | 10.6 | | | 0.1 | 0.1 |



| 質問番号 | 質問事項 | | | | | | | | | |
|---------|------------------------|------|-----|------|-----|---|---|---|-----|-----|
| (15) | 学習塾（家庭教師を含む）で勉強をしていますか | | | | | | | | | |
| 選択肢 | 1 | 2 | 3 | 4 | 5 | 6 | 7 | 8 | その他 | 無回答 |
| 貴校 | 33.0 | 15.7 | 3.5 | 43.5 | 3.5 | | | | 0.9 | 0.0 |
| 広島県（公立） | 39.4 | 20.0 | 8.5 | 27.3 | 4.5 | | | | 0.1 | 0.1 |
| 全国（公立） | 38.9 | 19.7 | 8.7 | 27.3 | 5.2 | | | | 0.1 | 0.1 |

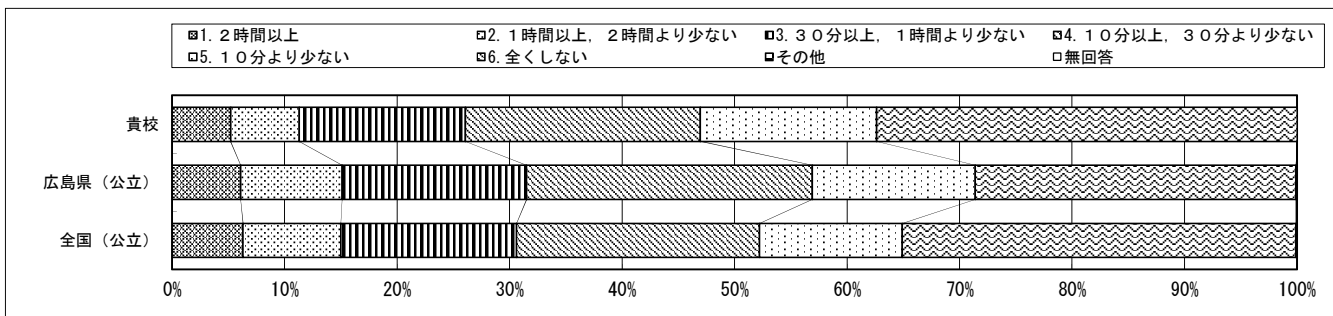


回答結果集計 [生徒質問紙]

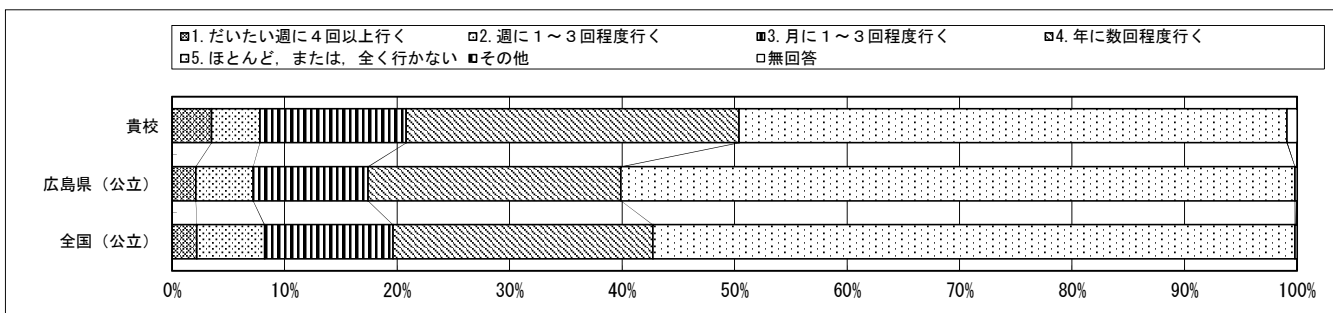
尾道市立高西中学校一生徒

・以下の集計値／グラフは、4月21日から5月8日までに実施した調査の結果を集計した値である。
 ※ただし、「全国（公立）」、「都道府県（公立）」の値は、4月21日に実施した調査の結果を集計した値である。

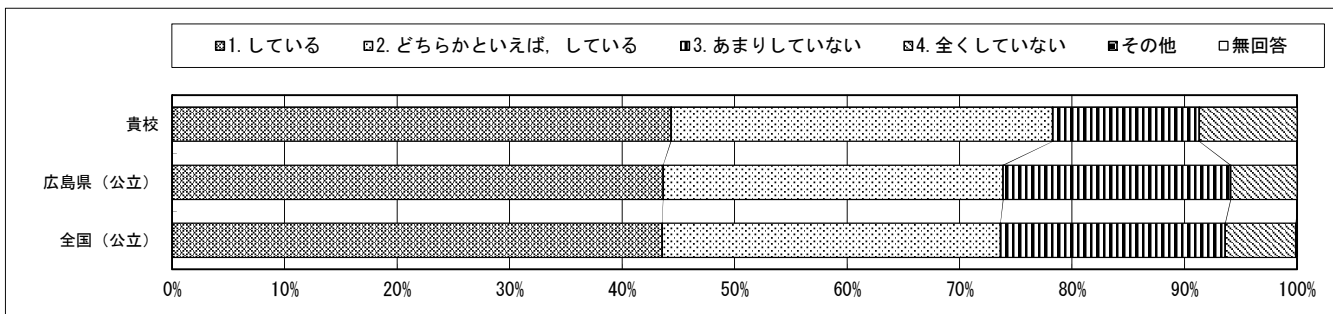
| 質問番号 | 質問事項 | | | | | | | | | |
|---------|---|-----|------|------|------|------|---|---|-----|-----|
| (16) | 学校の授業時間以外に、普段（月～金曜日）、1日当たりどれくらいの時間、読書を読みますか（教科書や参考書、漫画や雑誌は除く） | | | | | | | | | |
| 選択肢 | 1 | 2 | 3 | 4 | 5 | 6 | 7 | 8 | その他 | 無回答 |
| 貴校 | 5.2 | 6.1 | 14.8 | 20.9 | 15.7 | 37.4 | | | 0.0 | 0.0 |
| 広島県（公立） | 6.1 | 9.0 | 16.4 | 25.4 | 14.5 | 28.5 | | | 0.0 | 0.1 |
| 全国（公立） | 6.3 | 8.7 | 15.6 | 21.6 | 12.7 | 35.0 | | | 0.0 | 0.1 |



| 質問番号 | 質問事項 | | | | | | | | | |
|---------|---|-----|------|------|------|---|---|---|-----|-----|
| (17) | 昼休みや放課後、学校が休みの日に、本（教科書や参考書、漫画や雑誌は除く）を読んだり、借りたりするために、学校図書館・学校図書室や地域の図書館にどれくらい行きますか | | | | | | | | | |
| 選択肢 | 1 | 2 | 3 | 4 | 5 | 6 | 7 | 8 | その他 | 無回答 |
| 貴校 | 3.5 | 4.3 | 13.0 | 29.6 | 48.7 | | | | 0.0 | 0.9 |
| 広島県（公立） | 2.1 | 5.1 | 10.2 | 22.5 | 59.9 | | | | 0.0 | 0.2 |
| 全国（公立） | 2.2 | 6.0 | 11.4 | 23.1 | 57.0 | | | | 0.0 | 0.2 |



| 質問番号 | 質問事項 | | | | | | | | | |
|---------|--------------------------------|------|------|-----|---|---|---|---|-----|-----|
| (18) | 家の人（兄弟姉妹を除く）と学校での出来事について話をしますか | | | | | | | | | |
| 選択肢 | 1 | 2 | 3 | 4 | 5 | 6 | 7 | 8 | その他 | 無回答 |
| 貴校 | 44.3 | 33.9 | 13.0 | 8.7 | | | | | 0.0 | 0.0 |
| 広島県（公立） | 43.6 | 30.2 | 20.2 | 5.9 | | | | | 0.0 | 0.0 |
| 全国（公立） | 43.6 | 30.1 | 20.0 | 6.3 | | | | | 0.0 | 0.1 |

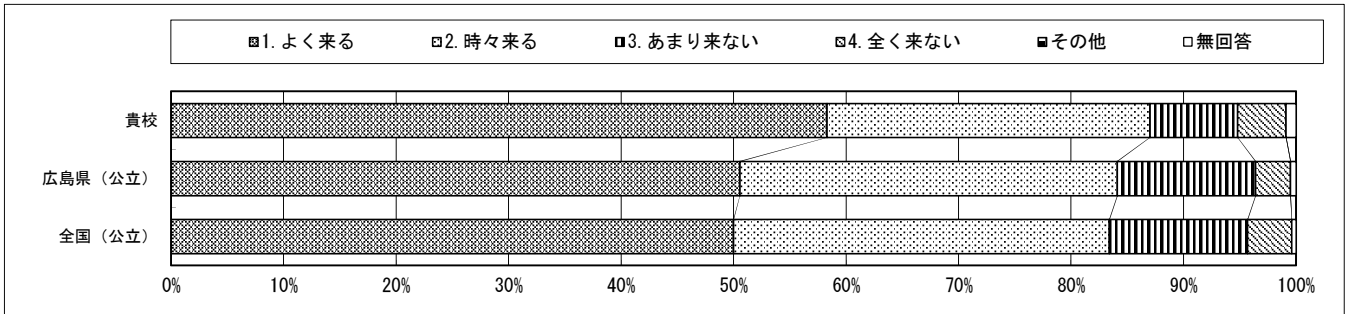


回答結果集計 [生徒質問紙]

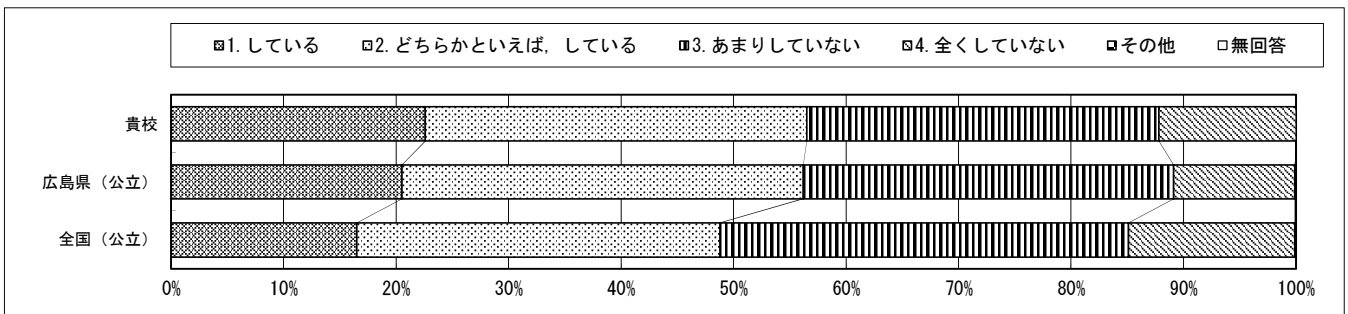
尾道市立高西中学校一生徒

・以下の集計値／グラフは、4月21日から5月8日までに実施した調査の結果を集計した値である。
 ※ただし、「全国（公立）」、「都道府県（公立）」の値は、4月21日に実施した調査の結果を集計した値である。

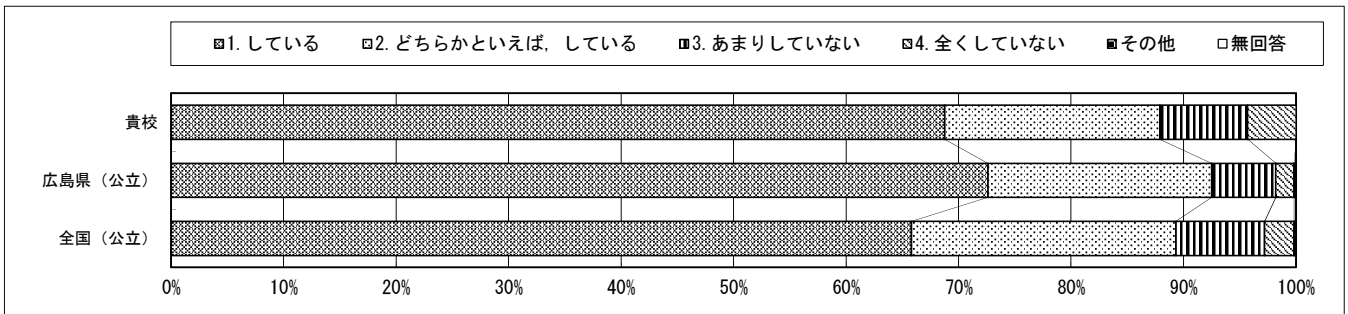
| 質問番号 | 質問事項 | | | | | | | | | |
|---------|-------------------------------------|------|------|-----|---|---|---|---|-----|-----|
| (19) | 家の人（兄弟姉妹を除く）は、授業参観や運動会などの学校の行事に来ますか | | | | | | | | | |
| 選択肢 | 1 | 2 | 3 | 4 | 5 | 6 | 7 | 8 | その他 | 無回答 |
| 貴校 | 58.3 | 28.7 | 7.8 | 4.3 | | | | | 0.0 | 0.9 |
| 広島県（公立） | 50.6 | 33.6 | 12.3 | 3.1 | | | | | 0.0 | 0.5 |
| 全国（公立） | 50.0 | 33.4 | 12.3 | 3.9 | | | | | 0.0 | 0.4 |



| 質問番号 | 質問事項 | | | | | | | | | |
|---------|-----------------------|------|------|------|---|---|---|---|-----|-----|
| (20) | 家で、自分で計画を立てて勉強をしていますか | | | | | | | | | |
| 選択肢 | 1 | 2 | 3 | 4 | 5 | 6 | 7 | 8 | その他 | 無回答 |
| 貴校 | 22.6 | 33.9 | 31.3 | 12.2 | | | | | 0.0 | 0.0 |
| 広島県（公立） | 20.5 | 35.7 | 32.9 | 10.8 | | | | | 0.0 | 0.1 |
| 全国（公立） | 16.5 | 32.3 | 36.3 | 14.8 | | | | | 0.0 | 0.1 |



| 質問番号 | 質問事項 | | | | | | | | | |
|---------|-----------------|------|-----|-----|---|---|---|---|-----|-----|
| (21) | 家で、学校の宿題をしていますか | | | | | | | | | |
| 選択肢 | 1 | 2 | 3 | 4 | 5 | 6 | 7 | 8 | その他 | 無回答 |
| 貴校 | 68.7 | 19.1 | 7.8 | 4.3 | | | | | 0.0 | 0.0 |
| 広島県（公立） | 72.6 | 19.9 | 5.7 | 1.6 | | | | | 0.1 | 0.1 |
| 全国（公立） | 65.8 | 23.5 | 7.9 | 2.6 | | | | | 0.1 | 0.1 |

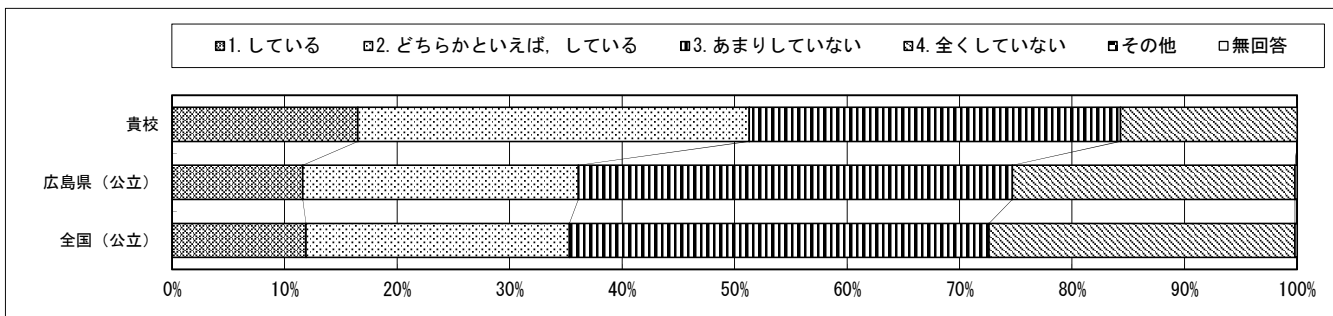


回答結果集計 [生徒質問紙]

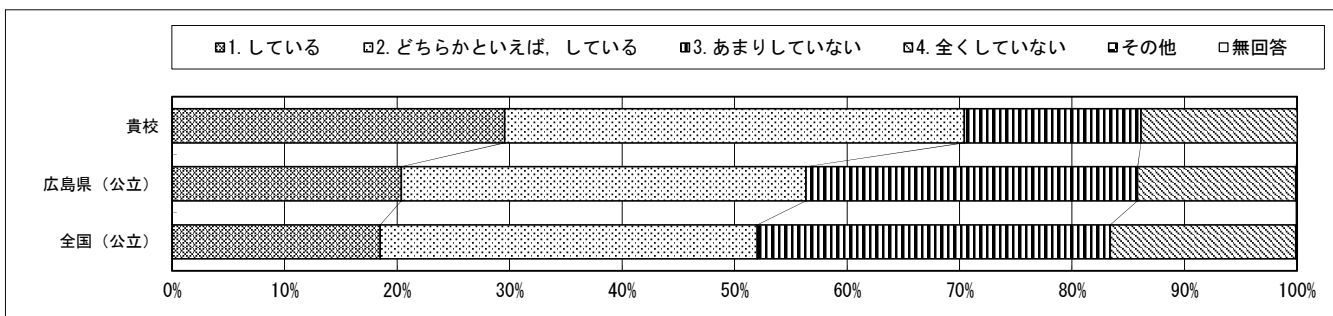
尾道市立高西中学校一生徒

・以下の集計値／グラフは、4月21日から5月8日までに実施した調査の結果を集計した値である。
 ※ただし、「全国（公立）」、「都道府県（公立）」の値は、4月21日に実施した調査の結果を集計した値である。

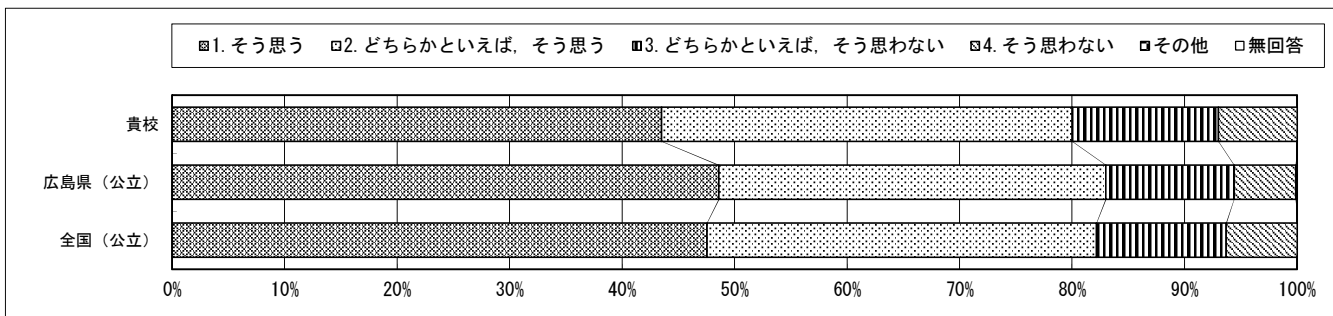
| 質問番号 | 質問事項 | | | | | | | | | |
|---------|--------------------|------|------|------|---|---|---|---|-----|-----|
| (22) | 家で、学校の授業の予習をしていますか | | | | | | | | | |
| 選択肢 | 1 | 2 | 3 | 4 | 5 | 6 | 7 | 8 | その他 | 無回答 |
| 貴校 | 16.5 | 34.8 | 33.0 | 15.7 | | | | | 0.0 | 0.0 |
| 広島県（公立） | 11.6 | 24.5 | 38.6 | 25.1 | | | | | 0.0 | 0.2 |
| 全国（公立） | 11.9 | 23.4 | 37.3 | 27.2 | | | | | 0.0 | 0.2 |



| 質問番号 | 質問事項 | | | | | | | | | |
|---------|--------------------|------|------|------|---|---|---|---|-----|-----|
| (23) | 家で、学校の授業の復習をしていますか | | | | | | | | | |
| 選択肢 | 1 | 2 | 3 | 4 | 5 | 6 | 7 | 8 | その他 | 無回答 |
| 貴校 | 29.6 | 40.9 | 15.7 | 13.9 | | | | | 0.0 | 0.0 |
| 広島県（公立） | 20.4 | 36.0 | 29.5 | 14.1 | | | | | 0.0 | 0.1 |
| 全国（公立） | 18.5 | 33.5 | 31.4 | 16.5 | | | | | 0.0 | 0.1 |



| 質問番号 | 質問事項 | | | | | | | | | |
|---------|------------------|------|------|-----|---|---|---|---|-----|-----|
| (24) | 学校に行くのは楽しいと思いますか | | | | | | | | | |
| 選択肢 | 1 | 2 | 3 | 4 | 5 | 6 | 7 | 8 | その他 | 無回答 |
| 貴校 | 43.5 | 36.5 | 13.0 | 7.0 | | | | | 0.0 | 0.0 |
| 広島県（公立） | 48.6 | 34.4 | 11.4 | 5.5 | | | | | 0.0 | 0.1 |
| 全国（公立） | 47.5 | 34.6 | 11.5 | 6.3 | | | | | 0.0 | 0.0 |

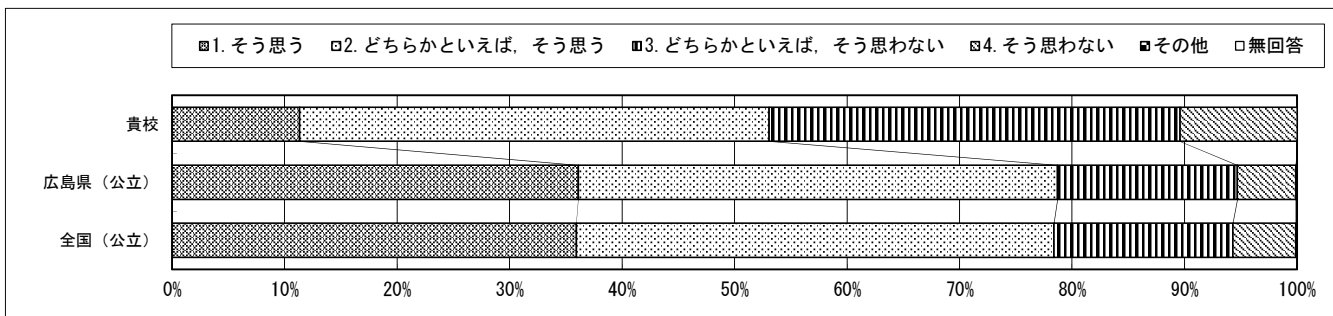


回答結果集計 [生徒質問紙]

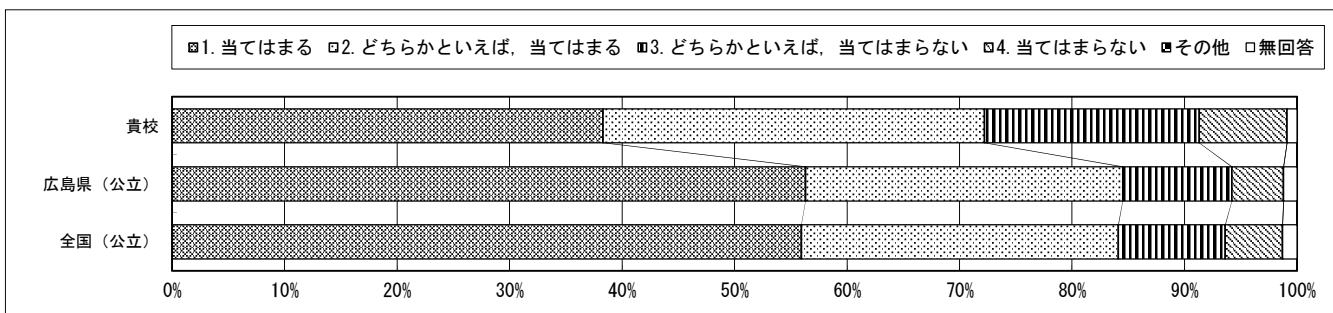
尾道市立高西中学校一生徒

・以下の集計値／グラフは、4月21日から5月8日までに実施した調査の結果を集計した値である。
 ※ただし、「全国（公立）」、「都道府県（公立）」の値は、4月21日に実施した調査の結果を集計した値である。

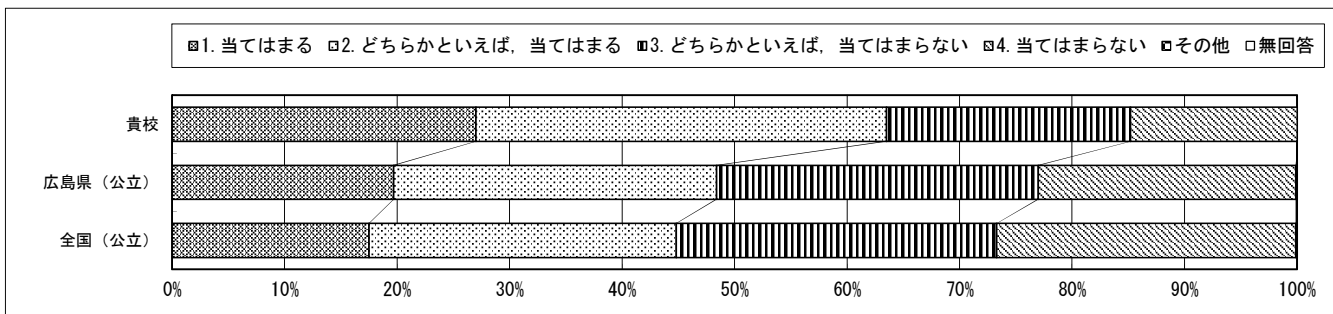
| 質問番号 | 質問事項 | | | | | | | | | |
|---------|--|------|------|------|---|---|---|---|-----|-----|
| (25) | あなたの学級では、学級会などの時間に友達同士で話し合って学級のきまりなどを決めていると思いますか | | | | | | | | | |
| 選択肢 | 1 | 2 | 3 | 4 | 5 | 6 | 7 | 8 | その他 | 無回答 |
| 貴校 | 11.3 | 41.7 | 36.5 | 10.4 | | | | | 0.0 | 0.0 |
| 広島県（公立） | 36.1 | 42.6 | 16.0 | 5.2 | | | | | 0.0 | 0.1 |
| 全国（公立） | 35.9 | 42.4 | 15.9 | 5.6 | | | | | 0.0 | 0.1 |



| 質問番号 | 質問事項 | | | | | | | | | |
|---------|----------------------------------|------|------|-----|---|---|---|---|-----|-----|
| (26) | 学級みんなで協力して何かをやり遂げ、うれしかったことがありますか | | | | | | | | | |
| 選択肢 | 1 | 2 | 3 | 4 | 5 | 6 | 7 | 8 | その他 | 無回答 |
| 貴校 | 38.3 | 33.9 | 19.1 | 7.8 | | | | | 0.0 | 0.9 |
| 広島県（公立） | 56.3 | 28.2 | 9.7 | 4.6 | | | | | 0.0 | 1.2 |
| 全国（公立） | 56.0 | 28.2 | 9.5 | 5.1 | | | | | 0.0 | 1.3 |



| 質問番号 | 質問事項 | | | | | | | | | |
|---------|----------------------|------|------|------|---|---|---|---|-----|-----|
| (27) | 今住んでいる地域の行事に参加していますか | | | | | | | | | |
| 選択肢 | 1 | 2 | 3 | 4 | 5 | 6 | 7 | 8 | その他 | 無回答 |
| 貴校 | 27.0 | 36.5 | 21.7 | 14.8 | | | | | 0.0 | 0.0 |
| 広島県（公立） | 19.7 | 28.7 | 28.6 | 22.9 | | | | | 0.0 | 0.1 |
| 全国（公立） | 17.5 | 27.3 | 28.5 | 26.6 | | | | | 0.0 | 0.1 |

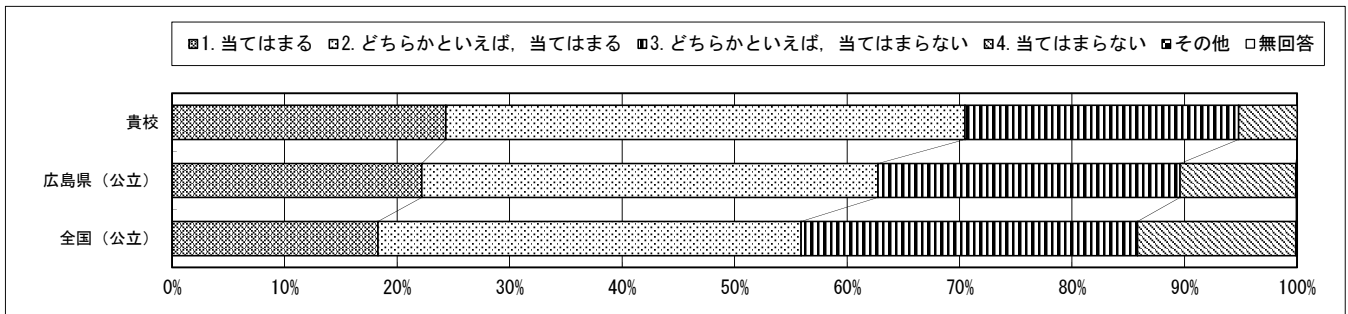


回答結果集計 [生徒質問紙]

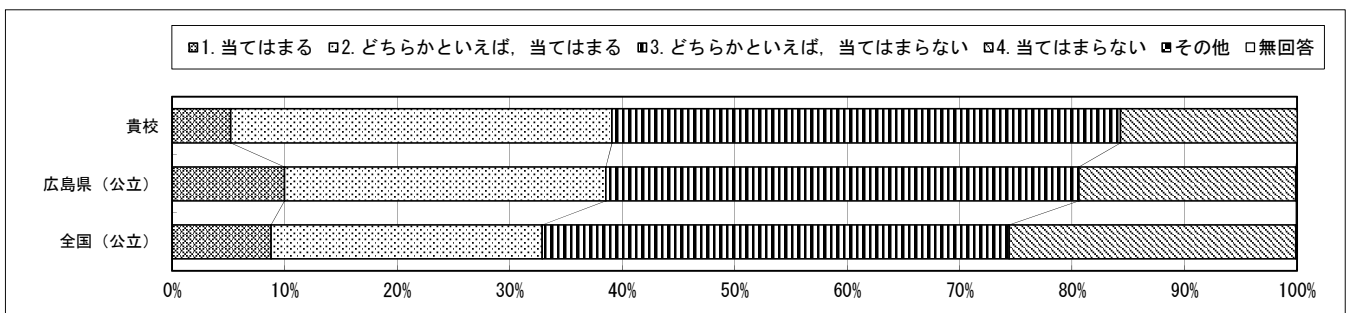
尾道市立高西中学校一生徒

・以下の集計値／グラフは、4月21日から5月8日までに実施した調査の結果を集計した値である。
 ※ただし、「全国（公立）」の値は、4月21日に実施した調査の結果を集計した値である。

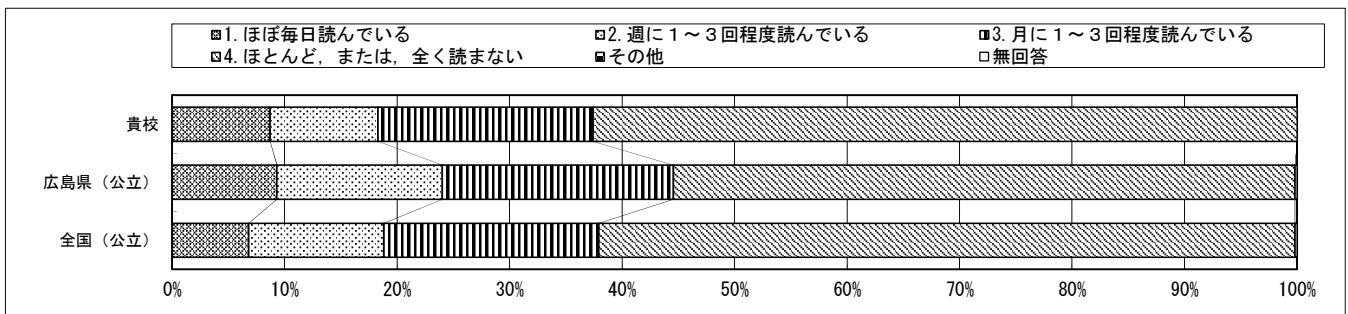
| 質問番号 | 質問事項 | | | | | | | | | |
|---------|-----------------------------|------|------|------|---|---|---|---|-----|-----|
| (28) | 地域や社会で起こっている問題や出来事に興味がありますか | | | | | | | | | |
| 選択肢 | 1 | 2 | 3 | 4 | 5 | 6 | 7 | 8 | その他 | 無回答 |
| 貴校 | 24.3 | 46.1 | 24.3 | 5.2 | | | | | 0.0 | 0.0 |
| 広島県（公立） | 22.2 | 40.6 | 26.9 | 10.3 | | | | | 0.0 | 0.1 |
| 全国（公立） | 18.3 | 37.6 | 29.9 | 14.1 | | | | | 0.0 | 0.1 |



| 質問番号 | 質問事項 | | | | | | | | | |
|---------|---------------------------------|------|------|------|---|---|---|---|-----|-----|
| (29) | 地域や社会をよくするために何をすべきかを考えることがありますか | | | | | | | | | |
| 選択肢 | 1 | 2 | 3 | 4 | 5 | 6 | 7 | 8 | その他 | 無回答 |
| 貴校 | 5.2 | 33.9 | 45.2 | 15.7 | | | | | 0.0 | 0.0 |
| 広島県（公立） | 10.0 | 28.6 | 42.1 | 19.3 | | | | | 0.0 | 0.1 |
| 全国（公立） | 8.8 | 24.1 | 41.5 | 25.5 | | | | | 0.0 | 0.1 |



| 質問番号 | 質問事項 | | | | | | | | | |
|---------|------------|------|------|------|---|---|---|---|-----|-----|
| (30) | 新聞を読んでいますか | | | | | | | | | |
| 選択肢 | 1 | 2 | 3 | 4 | 5 | 6 | 7 | 8 | その他 | 無回答 |
| 貴校 | 8.7 | 9.6 | 19.1 | 62.6 | | | | | 0.0 | 0.0 |
| 広島県（公立） | 9.3 | 14.7 | 20.5 | 55.2 | | | | | 0.0 | 0.2 |
| 全国（公立） | 6.8 | 12.0 | 19.1 | 61.8 | | | | | 0.0 | 0.2 |

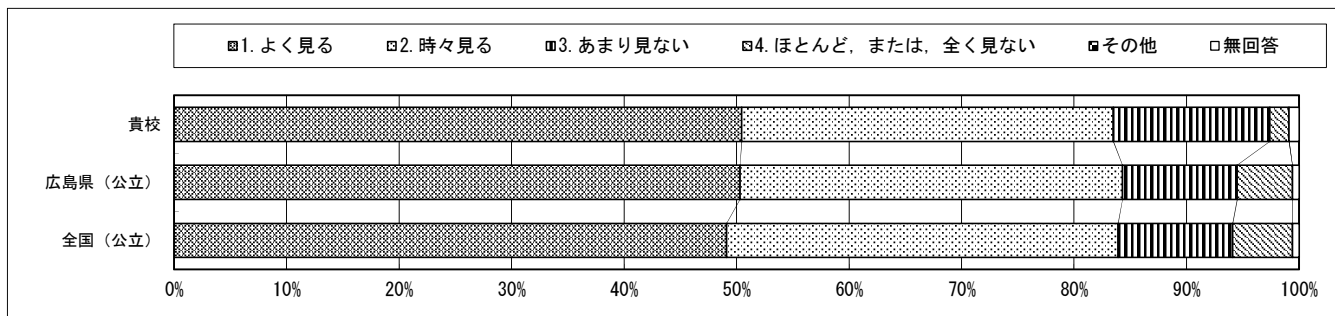


回答結果集計 [生徒質問紙]

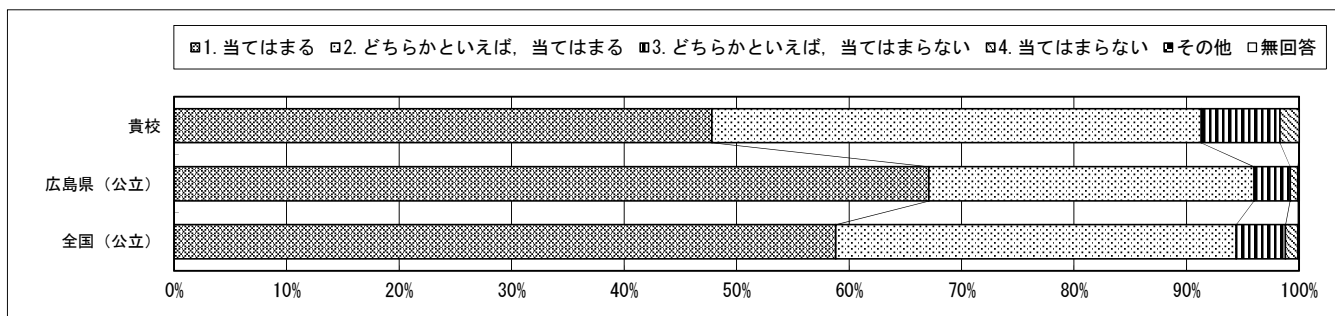
尾道市立高西中学校一生徒

・以下の集計値／グラフは、4月21日から5月8日までに実施した調査の結果を集計した値である。
 ※ただし、「全国（公立）」、「都道府県（公立）」の値は、4月21日に実施した調査の結果を集計した値である。

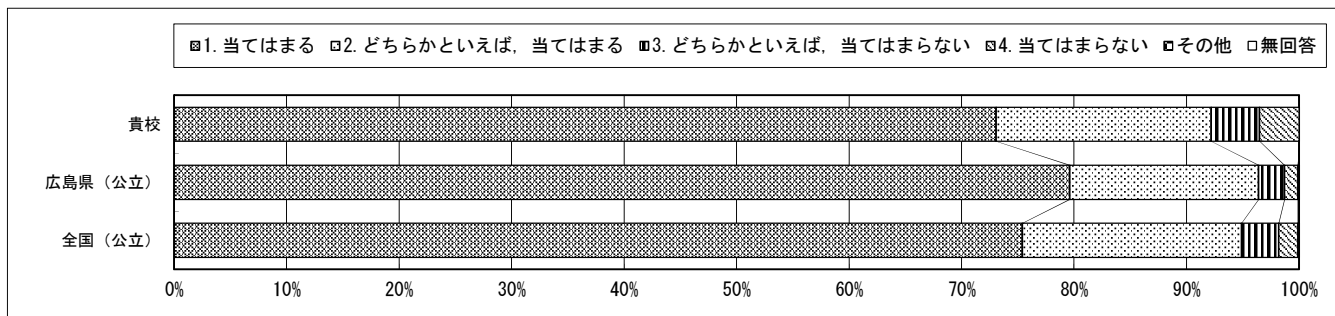
| 質問番号 | 質問事項 | | | | | | | | | |
|---------|--|------|------|-----|---|---|---|---|-----|-----|
| (31) | テレビのニュース番組やインターネットのニュースを見ますか（携帯電話やスマートフォンを使ってインターネットのニュースを見る場合も含む） | | | | | | | | | |
| 選択肢 | 1 | 2 | 3 | 4 | 5 | 6 | 7 | 8 | その他 | 無回答 |
| 貴校 | 50.4 | 33.0 | 13.9 | 1.7 | | | | | 0.0 | 0.9 |
| 広島県（公立） | 50.3 | 34.0 | 10.2 | 4.9 | | | | | 0.0 | 0.6 |
| 全国（公立） | 49.1 | 34.8 | 10.2 | 5.3 | | | | | 0.0 | 0.6 |



| 質問番号 | 質問事項 | | | | | | | | | |
|---------|---------------|------|-----|-----|---|---|---|---|-----|-----|
| (32) | 学校の規則を守っていますか | | | | | | | | | |
| 選択肢 | 1 | 2 | 3 | 4 | 5 | 6 | 7 | 8 | その他 | 無回答 |
| 貴校 | 47.8 | 43.5 | 7.0 | 1.7 | | | | | 0.0 | 0.0 |
| 広島県（公立） | 67.1 | 28.9 | 3.2 | 0.7 | | | | | 0.0 | 0.1 |
| 全国（公立） | 58.8 | 35.6 | 4.4 | 1.1 | | | | | 0.0 | 0.1 |



| 質問番号 | 質問事項 | | | | | | | | | |
|---------|------------------------|------|-----|-----|---|---|---|---|-----|-----|
| (33) | 人の気持ちが分かる人間になりたいと思いますか | | | | | | | | | |
| 選択肢 | 1 | 2 | 3 | 4 | 5 | 6 | 7 | 8 | その他 | 無回答 |
| 貴校 | 73.0 | 19.1 | 4.3 | 3.5 | | | | | 0.0 | 0.0 |
| 広島県（公立） | 79.6 | 16.8 | 2.3 | 1.2 | | | | | 0.0 | 0.1 |
| 全国（公立） | 75.4 | 19.5 | 3.3 | 1.7 | | | | | 0.0 | 0.1 |

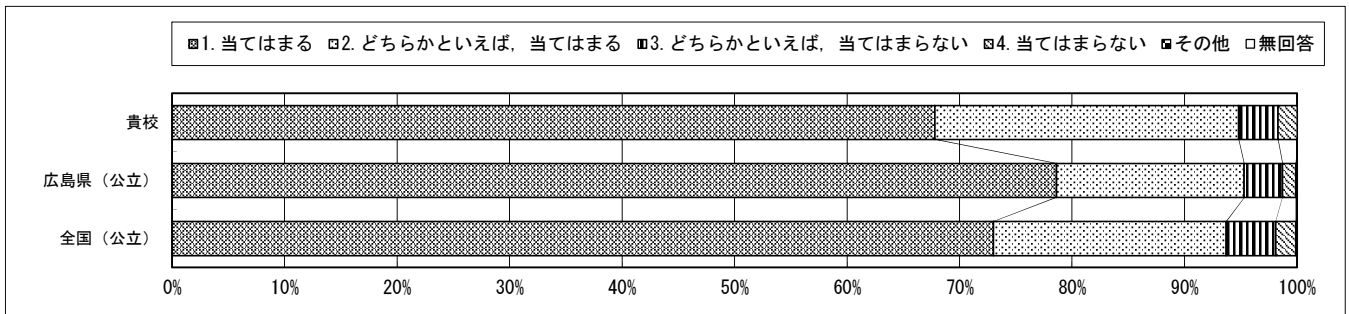


回答結果集計 [生徒質問紙]

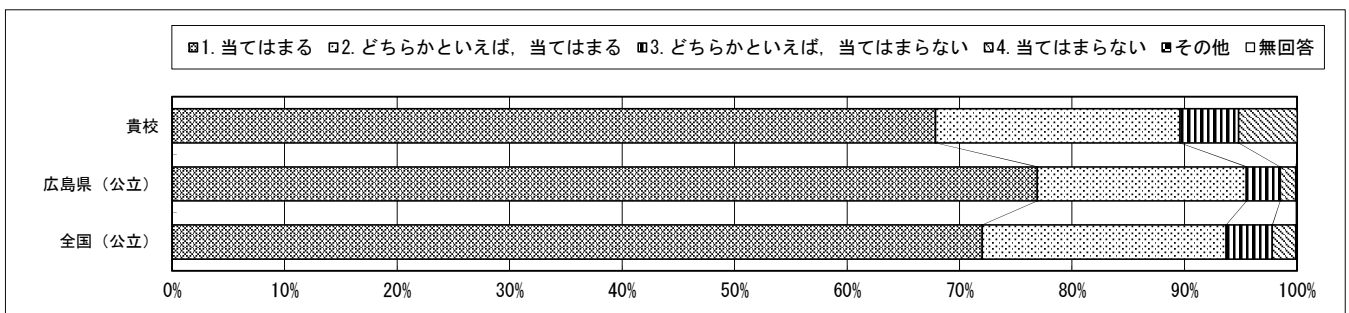
尾道市立高西中学校一生徒

・以下の集計値／グラフは、4月21日から5月8日までに実施した調査の結果を集計した値である。
 ※ただし、「全国（公立）」、「都道府県（公立）」の値は、4月21日に実施した調査の結果を集計した値である。

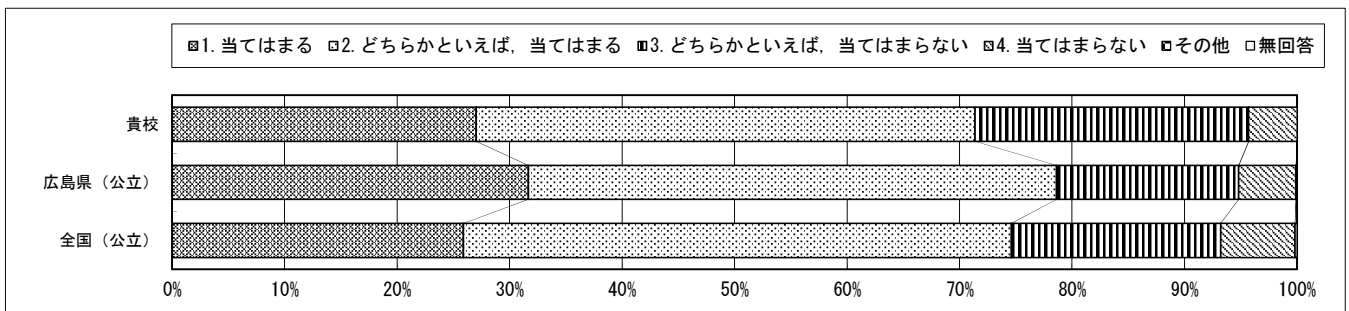
| 質問番号 | 質問事項 | | | | | | | | | |
|---------|------------------------------|------|-----|-----|---|---|---|---|-----|-----|
| (34) | いじめは、どんな理由があってもいけないことだと思いますか | | | | | | | | | |
| 選択肢 | 1 | 2 | 3 | 4 | 5 | 6 | 7 | 8 | その他 | 無回答 |
| 貴校 | 67.8 | 27.0 | 3.5 | 1.7 | | | | | 0.0 | 0.0 |
| 広島県（公立） | 78.6 | 16.7 | 3.4 | 1.2 | | | | | 0.0 | 0.1 |
| 全国（公立） | 73.0 | 20.7 | 4.4 | 1.8 | | | | | 0.0 | 0.1 |



| 質問番号 | 質問事項 | | | | | | | | | |
|---------|---------------------|------|-----|-----|---|---|---|---|-----|-----|
| (35) | 人の役に立つ人間になりたいと思いますか | | | | | | | | | |
| 選択肢 | 1 | 2 | 3 | 4 | 5 | 6 | 7 | 8 | その他 | 無回答 |
| 貴校 | 67.8 | 21.7 | 5.2 | 5.2 | | | | | 0.0 | 0.0 |
| 広島県（公立） | 76.9 | 18.6 | 3.0 | 1.4 | | | | | 0.0 | 0.1 |
| 全国（公立） | 72.0 | 21.7 | 4.1 | 2.1 | | | | | 0.0 | 0.1 |



| 質問番号 | 質問事項 | | | | | | | | | |
|---------|---|------|------|-----|---|---|---|---|-----|-----|
| (36) | 「総合的な学習の時間」の授業で学習したことは、普段の生活や社会に出たときに役に立つと思いますか | | | | | | | | | |
| 選択肢 | 1 | 2 | 3 | 4 | 5 | 6 | 7 | 8 | その他 | 無回答 |
| 貴校 | 27.0 | 44.3 | 24.3 | 4.3 | | | | | 0.0 | 0.0 |
| 広島県（公立） | 31.7 | 47.0 | 16.2 | 5.1 | | | | | 0.0 | 0.1 |
| 全国（公立） | 25.9 | 48.7 | 18.6 | 6.6 | | | | | 0.0 | 0.2 |

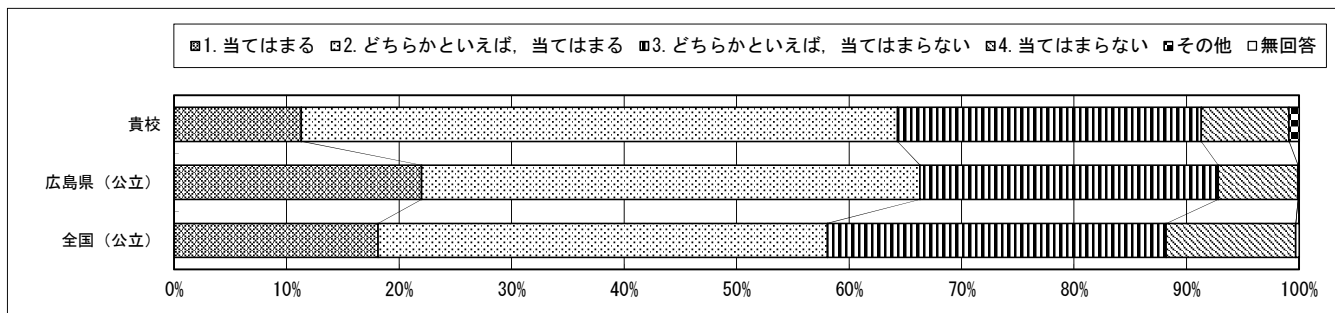


回答結果集計 [生徒質問紙]

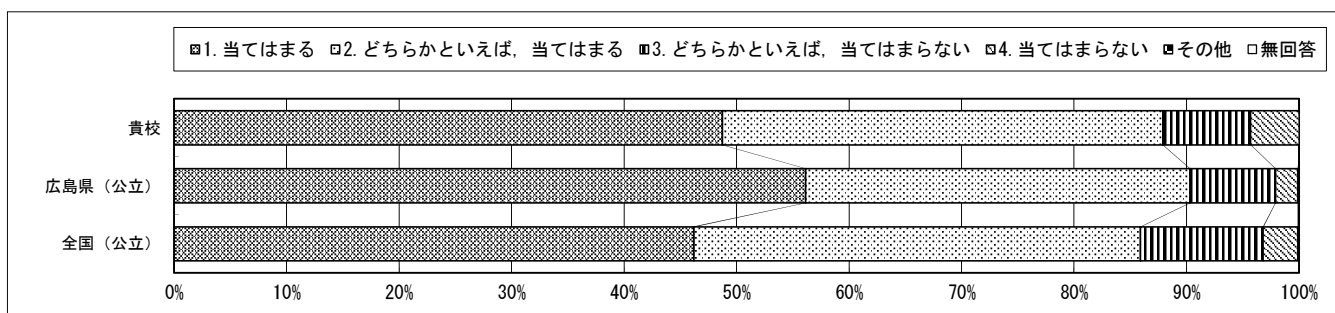
尾道市立高西中学校一生徒

・以下の集計値／グラフは、4月21日から5月8日までに実施した調査の結果を集計した値である。
 ※ただし、「全国（公立）」、「都道府県（公立）」の値は、4月21日に実施した調査の結果を集計した値である。

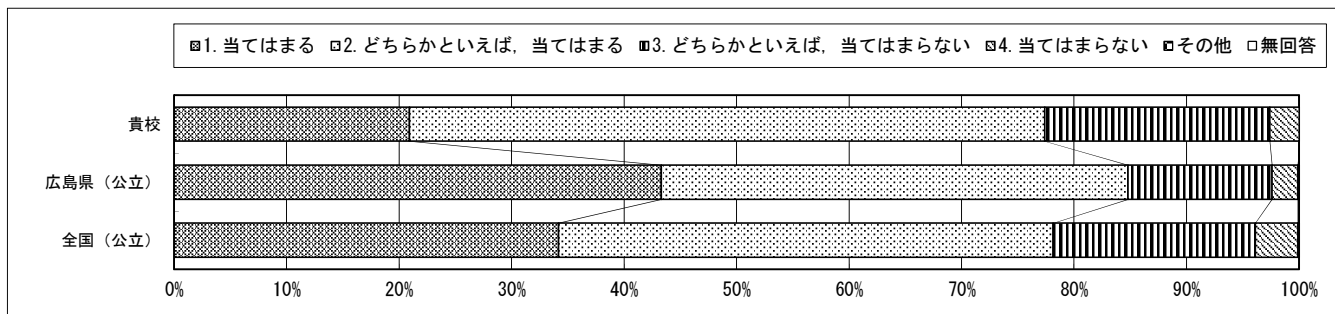
| 質問番号 | 質問事項 | | | | | | | | | |
|---------|--|------|------|------|---|---|---|---|-----|-----|
| (37) | 「総合的な学習の時間」では、自分で課題を立てて情報を集め整理して、調べたことを発表するなどの学習活動に取り組んでいますか | | | | | | | | | |
| 選択肢 | 1 | 2 | 3 | 4 | 5 | 6 | 7 | 8 | その他 | 無回答 |
| 貴校 | 11.3 | 53.0 | 27.0 | 7.8 | | | | | 0.9 | 0.0 |
| 広島県（公立） | 22.0 | 44.3 | 26.5 | 7.1 | | | | | 0.0 | 0.1 |
| 全国（公立） | 18.1 | 39.9 | 30.1 | 11.5 | | | | | 0.0 | 0.3 |



| 質問番号 | 質問事項 | | | | | | | | | |
|---------|--|------|------|-----|---|---|---|---|-----|-----|
| (38) | 1, 2年生のときに受けた授業では、自分の考えを発表する機会が与えられていたと思いますか | | | | | | | | | |
| 選択肢 | 1 | 2 | 3 | 4 | 5 | 6 | 7 | 8 | その他 | 無回答 |
| 貴校 | 48.7 | 39.1 | 7.8 | 4.3 | | | | | 0.0 | 0.0 |
| 広島県（公立） | 56.2 | 34.2 | 7.6 | 2.0 | | | | | 0.0 | 0.1 |
| 全国（公立） | 46.2 | 39.7 | 10.9 | 3.1 | | | | | 0.0 | 0.1 |



| 質問番号 | 質問事項 | | | | | | | | | |
|---------|---|------|------|-----|---|---|---|---|-----|-----|
| (39) | 1, 2年生のときに受けた授業では、生徒の間で話し合う活動をよく行っていたと思いますか | | | | | | | | | |
| 選択肢 | 1 | 2 | 3 | 4 | 5 | 6 | 7 | 8 | その他 | 無回答 |
| 貴校 | 20.9 | 56.5 | 20.0 | 2.6 | | | | | 0.0 | 0.0 |
| 広島県（公立） | 43.3 | 41.5 | 12.8 | 2.3 | | | | | 0.0 | 0.1 |
| 全国（公立） | 34.2 | 44.0 | 18.0 | 3.8 | | | | | 0.0 | 0.1 |

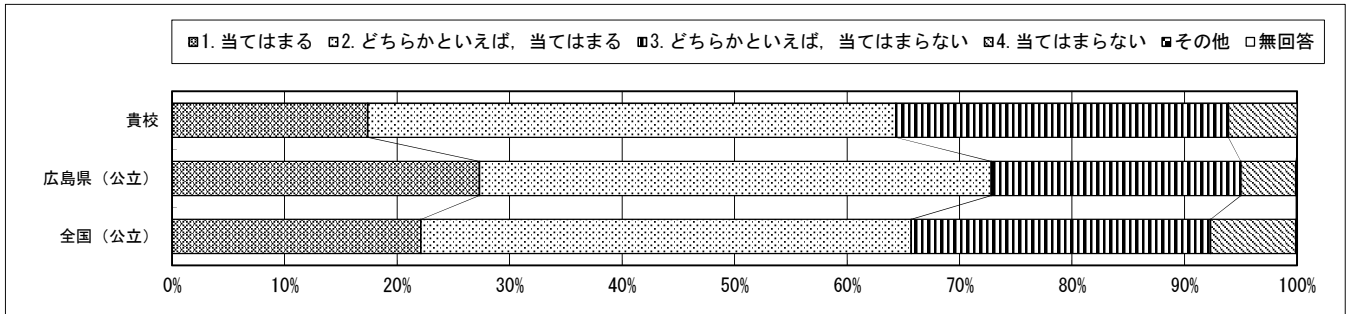


回答結果集計 [生徒質問紙]

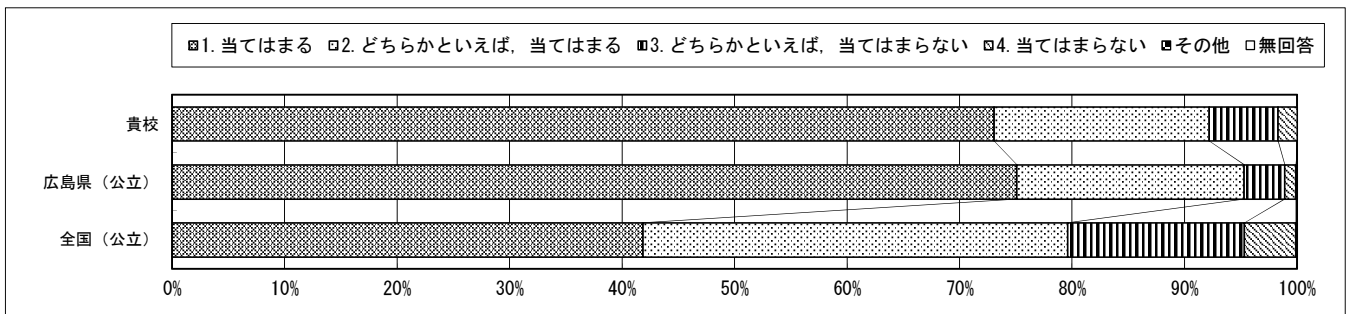
尾道市立高西中学校一生徒

・以下の集計値／グラフは、4月21日から5月8日までに実施した調査の結果を集計した値である。
 ※ただし、「全国（公立）」、「都道府県（公立）」の値は、4月21日に実施した調査の結果を集計した値である。

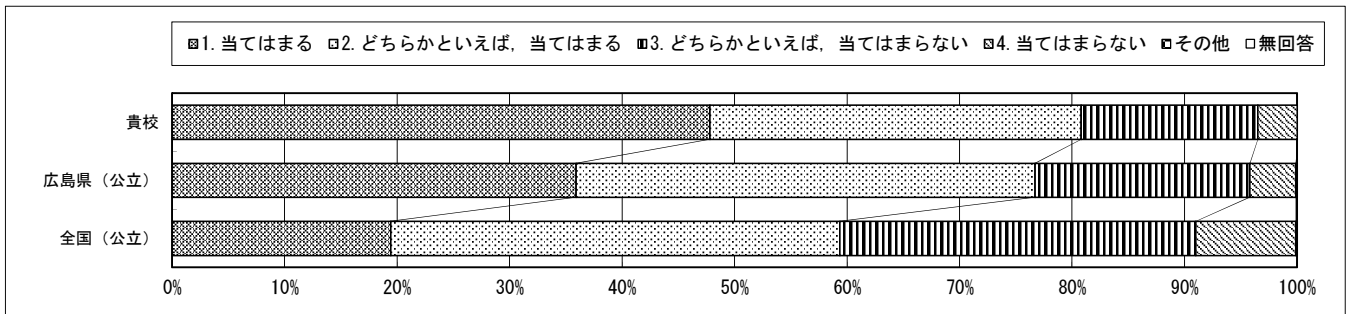
| 質問番号 | 質問事項 | | | | | | | | | |
|---------|---|------|------|-----|---|---|---|---|-----|-----|
| (40) | 1. 2年生のときに受けた授業では、学級やグループの中で自分たちで課題を立てて、その解決に向けて情報を集め、話し合いながら整理して、発表するなどの学習活動に取り組んでいたと思いますか | | | | | | | | | |
| 選択肢 | 1 | 2 | 3 | 4 | 5 | 6 | 7 | 8 | その他 | 無回答 |
| 貴校 | 17.4 | 47.0 | 29.6 | 6.1 | | | | | 0.0 | 0.0 |
| 広島県（公立） | 27.3 | 45.5 | 22.2 | 4.9 | | | | | 0.0 | 0.1 |
| 全国（公立） | 22.1 | 43.6 | 26.6 | 7.6 | | | | | 0.0 | 0.1 |



| 質問番号 | 質問事項 | | | | | | | | | |
|---------|---|------|------|-----|---|---|---|---|-----|-----|
| (41) | 1. 2年生のときに受けた授業のはじめに、目標（めあて・ねらい）が示されていたと思いますか | | | | | | | | | |
| 選択肢 | 1 | 2 | 3 | 4 | 5 | 6 | 7 | 8 | その他 | 無回答 |
| 貴校 | 73.0 | 19.1 | 6.1 | 1.7 | | | | | 0.0 | 0.0 |
| 広島県（公立） | 75.1 | 20.2 | 3.6 | 1.0 | | | | | 0.0 | 0.1 |
| 全国（公立） | 41.9 | 37.8 | 15.7 | 4.6 | | | | | 0.0 | 0.1 |



| 質問番号 | 質問事項 | | | | | | | | | |
|---------|---|------|------|-----|---|---|---|---|-----|-----|
| (42) | 1. 2年生のときに受けた授業の最後に、学習内容を振り返る活動をよく行っていたと思いますか | | | | | | | | | |
| 選択肢 | 1 | 2 | 3 | 4 | 5 | 6 | 7 | 8 | その他 | 無回答 |
| 貴校 | 47.8 | 33.0 | 15.7 | 3.5 | | | | | 0.0 | 0.0 |
| 広島県（公立） | 35.9 | 40.8 | 19.1 | 4.1 | | | | | 0.0 | 0.1 |
| 全国（公立） | 19.4 | 39.9 | 31.6 | 8.9 | | | | | 0.0 | 0.1 |

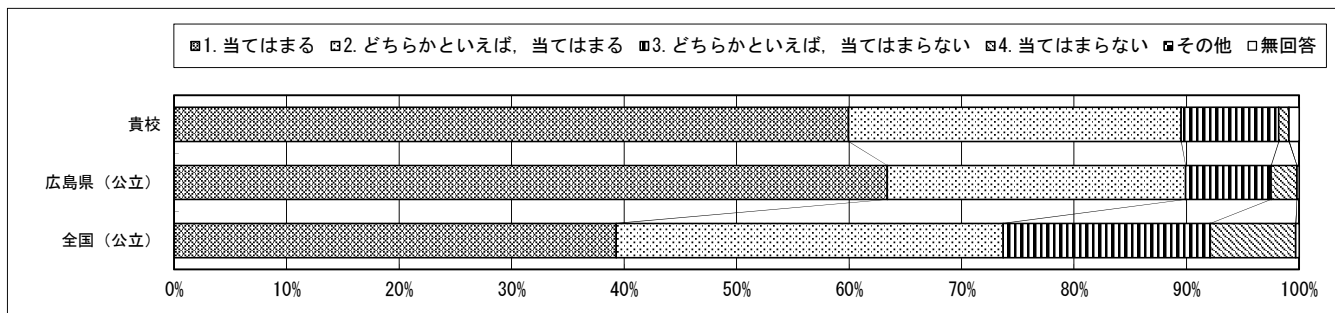


回答結果集計 [生徒質問紙]

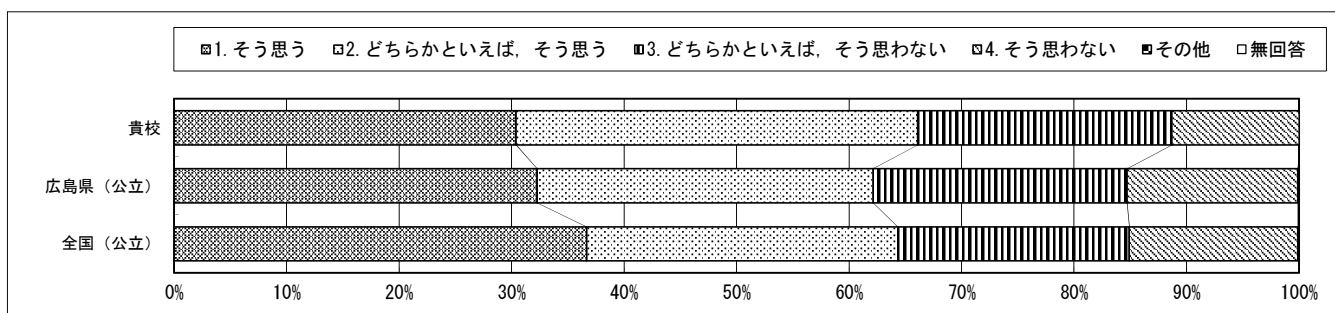
尾道市立高西中学校一生徒

・以下の集計値／グラフは、4月21日から5月8日までに実施した調査の結果を集計した値である。
 ※ただし、「全国（公立）」、「都道府県（公立）」の値は、4月21日に実施した調査の結果を集計した値である。

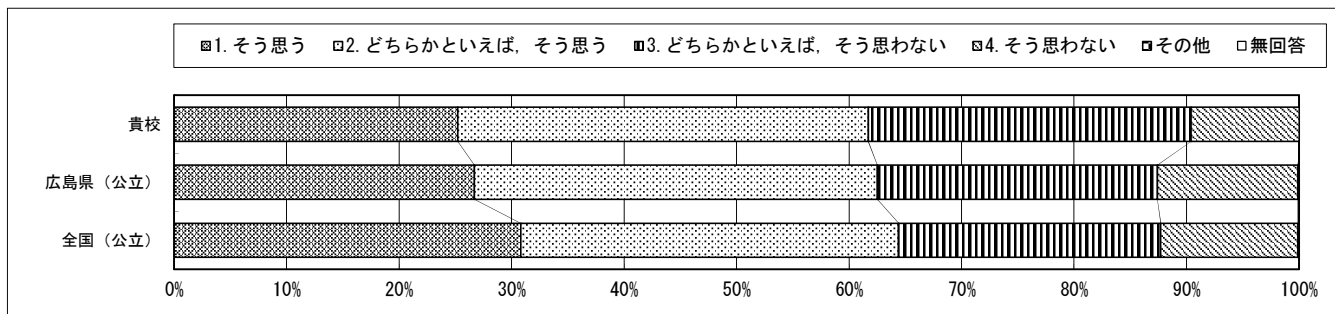
| 質問番号 | 質問事項 | | | | | | | | | |
|---------|--|------|------|-----|---|---|---|---|-----|-----|
| (43) | 1. 2年生のときに受けた授業で扱うノートには、学習の目標（めあて・ねらい）とまとめを書いていたと思いますか | | | | | | | | | |
| 選択肢 | 1 | 2 | 3 | 4 | 5 | 6 | 7 | 8 | その他 | 無回答 |
| 貴校 | 60.0 | 29.6 | 8.7 | 0.9 | | | | | 0.0 | 0.9 |
| 広島県（公立） | 63.4 | 26.5 | 7.6 | 2.3 | | | | | 0.0 | 0.2 |
| 全国（公立） | 39.3 | 34.4 | 18.4 | 7.6 | | | | | 0.0 | 0.3 |



| 質問番号 | 質問事項 | | | | | | | | | |
|---------|---------------------------------------|------|------|------|---|---|---|---|-----|-----|
| (44) | 400字詰め原稿用紙2～3枚の感想文や説明文を書くことは難しいと思いますか | | | | | | | | | |
| 選択肢 | 1 | 2 | 3 | 4 | 5 | 6 | 7 | 8 | その他 | 無回答 |
| 貴校 | 30.4 | 35.7 | 22.6 | 11.3 | | | | | 0.0 | 0.0 |
| 広島県（公立） | 32.3 | 29.9 | 22.6 | 15.2 | | | | | 0.0 | 0.1 |
| 全国（公立） | 36.7 | 27.7 | 20.6 | 15.0 | | | | | 0.0 | 0.1 |



| 質問番号 | 質問事項 | | | | | | | | | |
|---------|--|------|------|------|---|---|---|---|-----|-----|
| (45) | 学校の授業などで、自分の考えを他の人に説明したり、文章に書いたりすることは難しいと思いますか | | | | | | | | | |
| 選択肢 | 1 | 2 | 3 | 4 | 5 | 6 | 7 | 8 | その他 | 無回答 |
| 貴校 | 25.2 | 36.5 | 28.7 | 9.6 | | | | | 0.0 | 0.0 |
| 広島県（公立） | 26.7 | 35.8 | 24.9 | 12.5 | | | | | 0.0 | 0.1 |
| 全国（公立） | 30.8 | 33.6 | 23.3 | 12.2 | | | | | 0.0 | 0.1 |

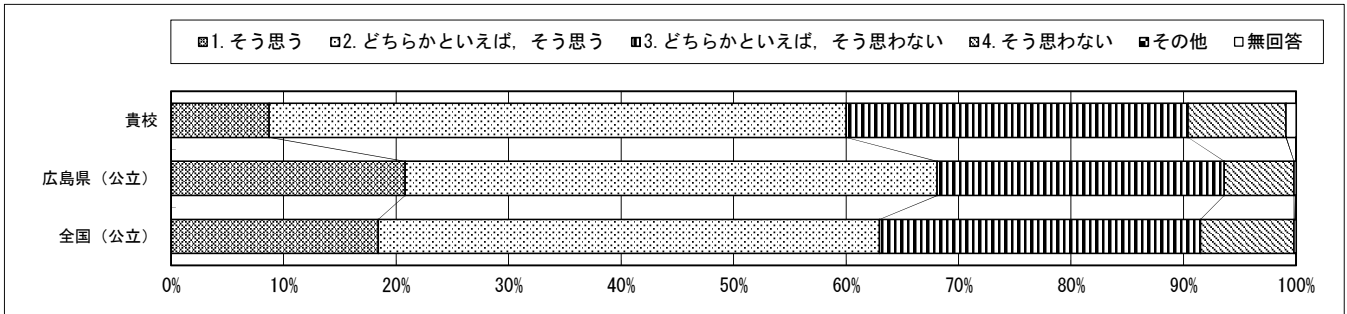


回答結果集計 [生徒質問紙]

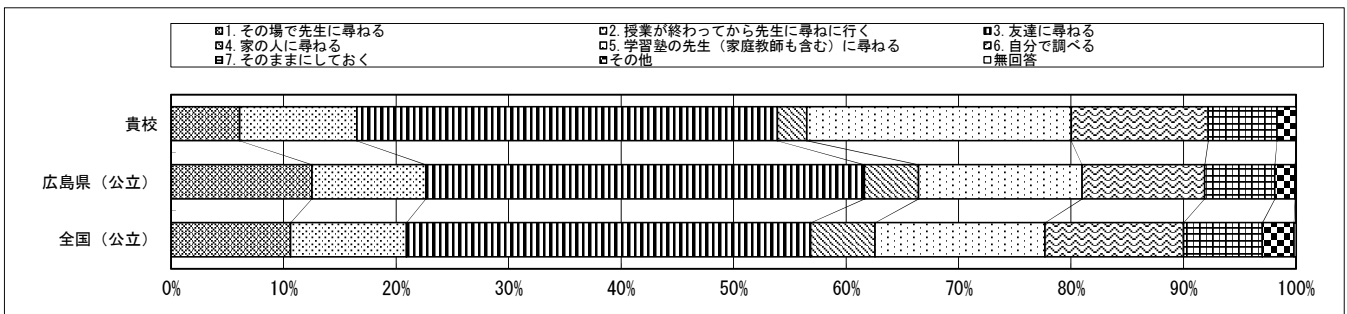
尾道市立高西中学校一生徒

・以下の集計値／グラフは、4月21日から5月8日までに実施した調査の結果を集計した値である。
 ※ただし、「全国（公立）」、「都道府県（公立）」の値は、4月21日に実施した調査の結果を集計した値である。

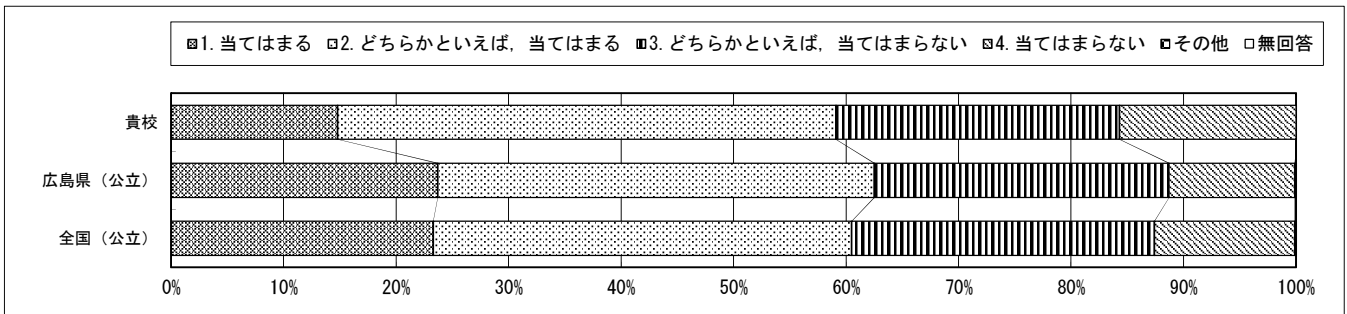
| 質問番号 | 質問事項 | | | | | | | | | |
|---------|---|------|------|-----|---|---|---|---|-----|-----|
| (46) | 生徒の間で話し合う活動を通じて、自分の考えを深めたり、広げたりすることができていると思いますか | | | | | | | | | |
| 選択肢 | 1 | 2 | 3 | 4 | 5 | 6 | 7 | 8 | その他 | 無回答 |
| 貴校 | 8.7 | 51.3 | 30.4 | 8.7 | | | | | 0.0 | 0.9 |
| 広島県（公立） | 20.8 | 47.3 | 25.5 | 6.2 | | | | | 0.0 | 0.2 |
| 全国（公立） | 18.4 | 44.5 | 28.5 | 8.3 | | | | | 0.0 | 0.2 |



| 質問番号 | 質問事項 | | | | | | | | | |
|---------|--------------------------------|------|------|-----|------|------|-----|---|-----|-----|
| (47) | 授業の中で分からないことがあったら、どうすることが多いですか | | | | | | | | | |
| 選択肢 | 1 | 2 | 3 | 4 | 5 | 6 | 7 | 8 | その他 | 無回答 |
| 貴校 | 6.1 | 10.4 | 37.4 | 2.6 | 23.5 | 12.2 | 6.1 | | 1.7 | 0.0 |
| 広島県（公立） | 12.5 | 10.1 | 38.9 | 4.8 | 14.5 | 10.9 | 6.2 | | 1.8 | 0.1 |
| 全国（公立） | 10.6 | 10.3 | 35.9 | 5.7 | 15.1 | 12.3 | 7.0 | | 2.8 | 0.2 |



| 質問番号 | 質問事項 | | | | | | | | | |
|---------|-------------|------|------|------|---|---|---|---|-----|-----|
| (48) | 国語の勉強は好きですか | | | | | | | | | |
| 選択肢 | 1 | 2 | 3 | 4 | 5 | 6 | 7 | 8 | その他 | 無回答 |
| 貴校 | 14.8 | 44.3 | 25.2 | 15.7 | | | | | 0.0 | 0.0 |
| 広島県（公立） | 23.7 | 38.8 | 26.2 | 11.2 | | | | | 0.0 | 0.1 |
| 全国（公立） | 23.3 | 37.2 | 26.9 | 12.5 | | | | | 0.0 | 0.1 |

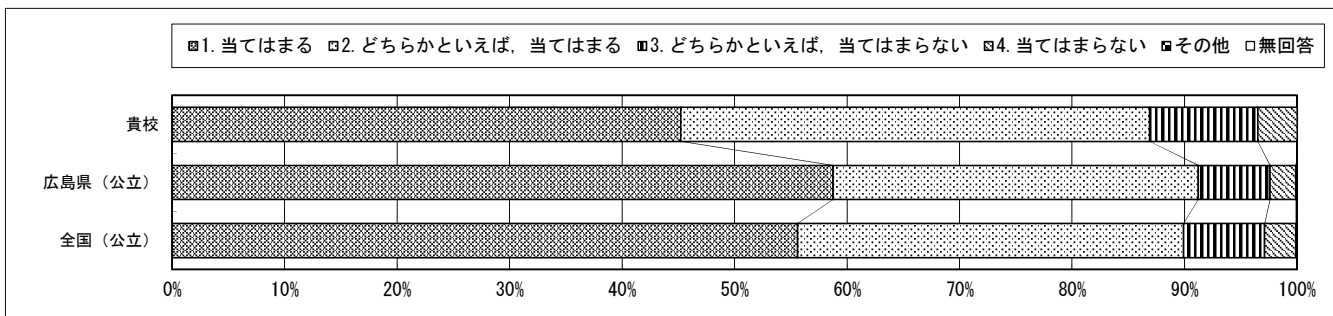


回答結果集計 [生徒質問紙]

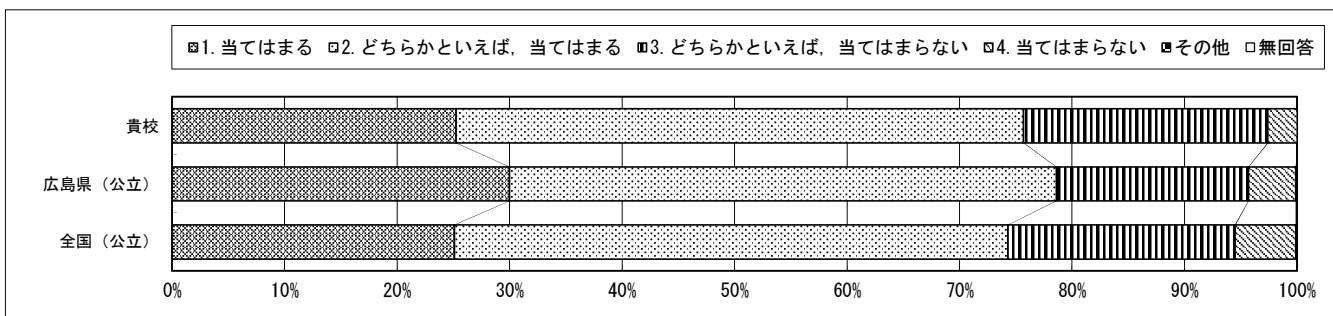
尾道市立高西中学校一生徒

・以下の集計値／グラフは、4月21日から5月8日までに実施した調査の結果を集計した値である。
 ※ただし、「全国（公立）」、「都道府県（公立）」の値は、4月21日に実施した調査の結果を集計した値である。

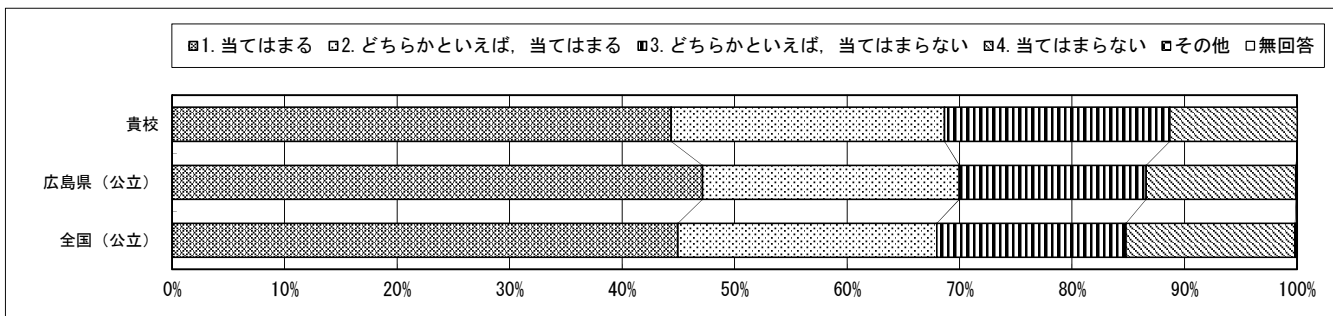
| 質問番号 | 質問事項 | | | | | | | | | |
|---------|-----------------|------|-----|-----|---|---|---|---|-----|-----|
| (49) | 国語の勉強は大切だと思いますか | | | | | | | | | |
| 選択肢 | 1 | 2 | 3 | 4 | 5 | 6 | 7 | 8 | その他 | 無回答 |
| 貴校 | 45.2 | 41.7 | 9.6 | 3.5 | | | | | 0.0 | 0.0 |
| 広島県（公立） | 58.8 | 32.5 | 6.4 | 2.3 | | | | | 0.0 | 0.1 |
| 全国（公立） | 55.6 | 34.3 | 7.2 | 2.8 | | | | | 0.0 | 0.1 |



| 質問番号 | 質問事項 | | | | | | | | | |
|---------|-------------------|------|------|-----|---|---|---|---|-----|-----|
| (50) | 国語の授業の内容はよくわかりますか | | | | | | | | | |
| 選択肢 | 1 | 2 | 3 | 4 | 5 | 6 | 7 | 8 | その他 | 無回答 |
| 貴校 | 25.2 | 50.4 | 21.7 | 2.6 | | | | | 0.0 | 0.0 |
| 広島県（公立） | 30.0 | 48.6 | 17.1 | 4.2 | | | | | 0.0 | 0.1 |
| 全国（公立） | 25.1 | 49.2 | 20.2 | 5.4 | | | | | 0.0 | 0.1 |



| 質問番号 | 質問事項 | | | | | | | | | |
|---------|----------|------|------|------|---|---|---|---|-----|-----|
| (51) | 読書は好きですか | | | | | | | | | |
| 選択肢 | 1 | 2 | 3 | 4 | 5 | 6 | 7 | 8 | その他 | 無回答 |
| 貴校 | 44.3 | 24.3 | 20.0 | 11.3 | | | | | 0.0 | 0.0 |
| 広島県（公立） | 47.1 | 22.8 | 16.6 | 13.3 | | | | | 0.0 | 0.1 |
| 全国（公立） | 44.9 | 23.0 | 16.8 | 15.0 | | | | | 0.1 | 0.1 |

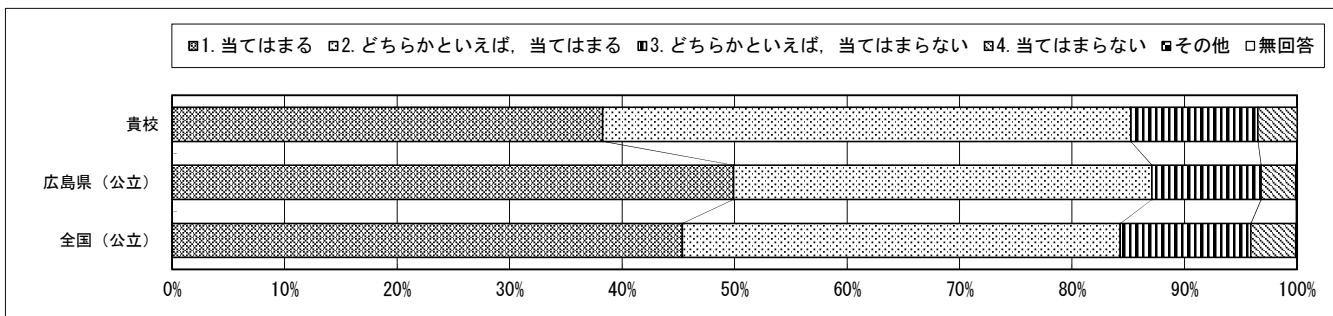


回答結果集計 [生徒質問紙]

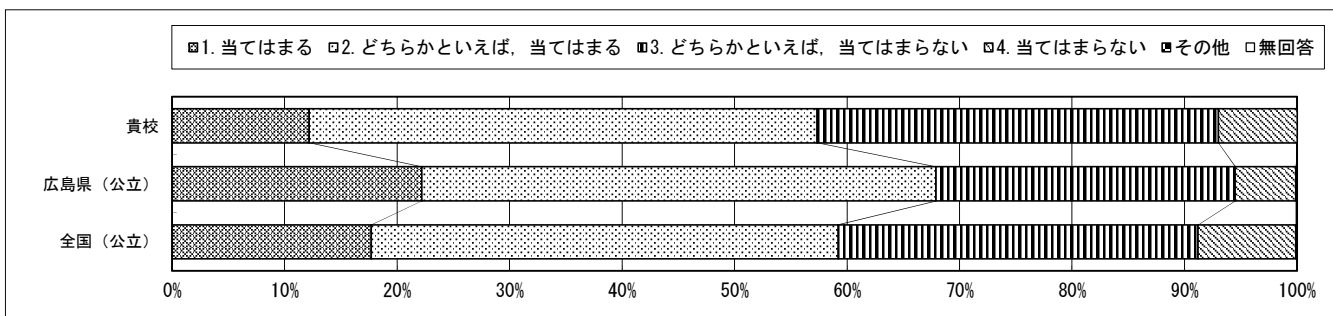
尾道市立高西中学校一生徒

・以下の集計値／グラフは、4月21日から5月8日までに実施した調査の結果を集計した値である。
 ※ただし、「全国（公立）」、「都道府県（公立）」の値は、4月21日に実施した調査の結果を集計した値である。

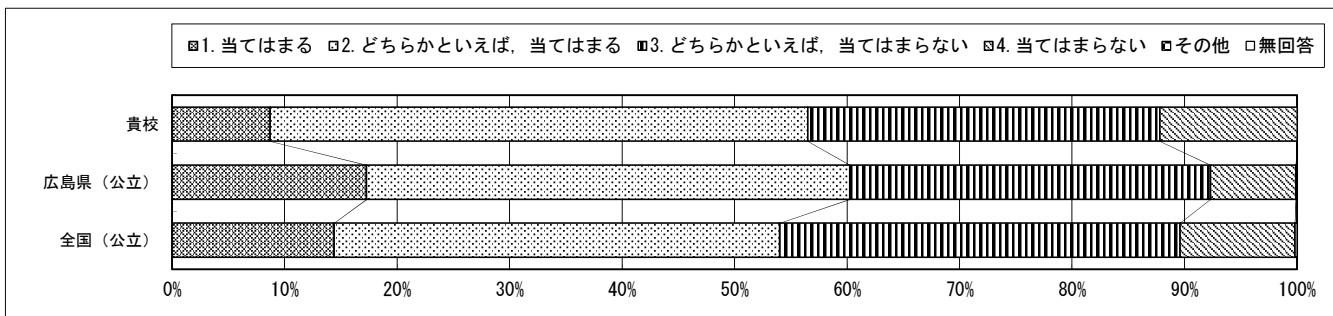
| 質問番号 | 質問事項 | | | | | | | | | |
|---------|-------------------------------------|------|------|-----|---|---|---|---|-----|-----|
| (52) | 国語の授業で学習したことは、将来、社会に出たときに役に立つと思いますか | | | | | | | | | |
| 選択肢 | 1 | 2 | 3 | 4 | 5 | 6 | 7 | 8 | その他 | 無回答 |
| 貴校 | 38.3 | 47.0 | 11.3 | 3.5 | | | | | 0.0 | 0.0 |
| 広島県（公立） | 49.9 | 37.2 | 9.7 | 3.1 | | | | | 0.0 | 0.1 |
| 全国（公立） | 45.3 | 38.9 | 11.6 | 4.0 | | | | | 0.0 | 0.1 |



| 質問番号 | 質問事項 | | | | | | | | | |
|---------|---|------|------|-----|---|---|---|---|-----|-----|
| (53) | 国語の授業で目的に応じて資料を読み、自分の考えを話したり、書いたりしていますか | | | | | | | | | |
| 選択肢 | 1 | 2 | 3 | 4 | 5 | 6 | 7 | 8 | その他 | 無回答 |
| 貴校 | 12.2 | 45.2 | 35.7 | 7.0 | | | | | 0.0 | 0.0 |
| 広島県（公立） | 22.2 | 45.7 | 26.6 | 5.4 | | | | | 0.0 | 0.1 |
| 全国（公立） | 17.7 | 41.5 | 32.0 | 8.7 | | | | | 0.0 | 0.1 |



| 質問番号 | 質問事項 | | | | | | | | | |
|---------|--|------|------|------|---|---|---|---|-----|-----|
| (54) | 国語の授業で意見などを発表するとき、うまく伝わるように話の組み立てを工夫していますか | | | | | | | | | |
| 選択肢 | 1 | 2 | 3 | 4 | 5 | 6 | 7 | 8 | その他 | 無回答 |
| 貴校 | 8.7 | 47.8 | 31.3 | 12.2 | | | | | 0.0 | 0.0 |
| 広島県（公立） | 17.3 | 43.0 | 32.1 | 7.6 | | | | | 0.0 | 0.1 |
| 全国（公立） | 14.4 | 39.6 | 35.6 | 10.2 | | | | | 0.0 | 0.2 |

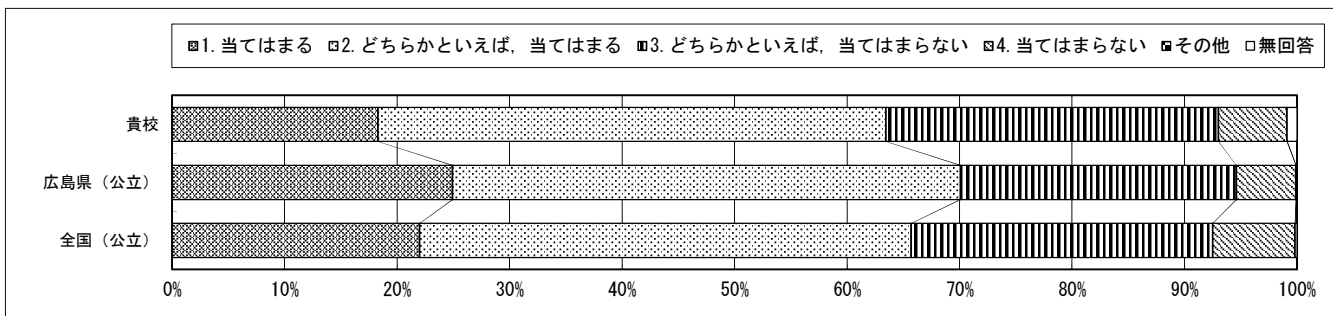


回答結果集計 [生徒質問紙]

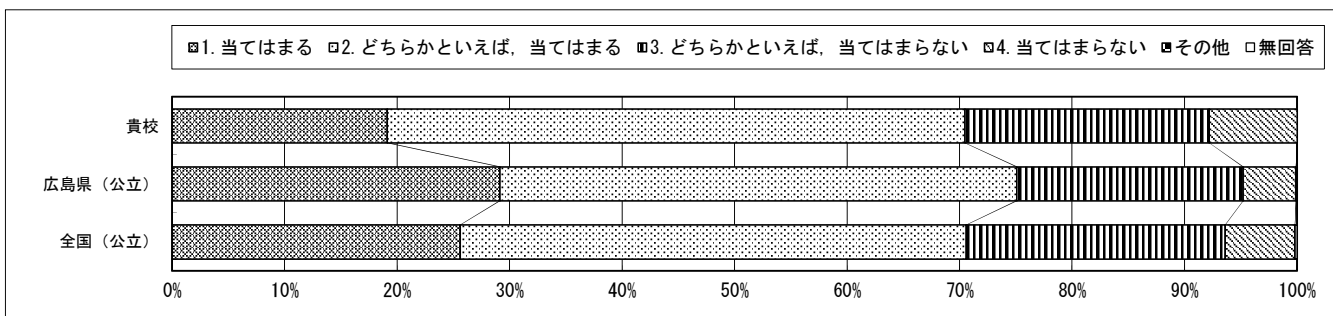
尾道市立高西中学校一生徒

・以下の集計値／グラフは、4月21日から5月8日までに実施した調査の結果を集計した値である。
 ※ただし、「全国（公立）」の値は、4月21日に実施した調査の結果を集計した値である。

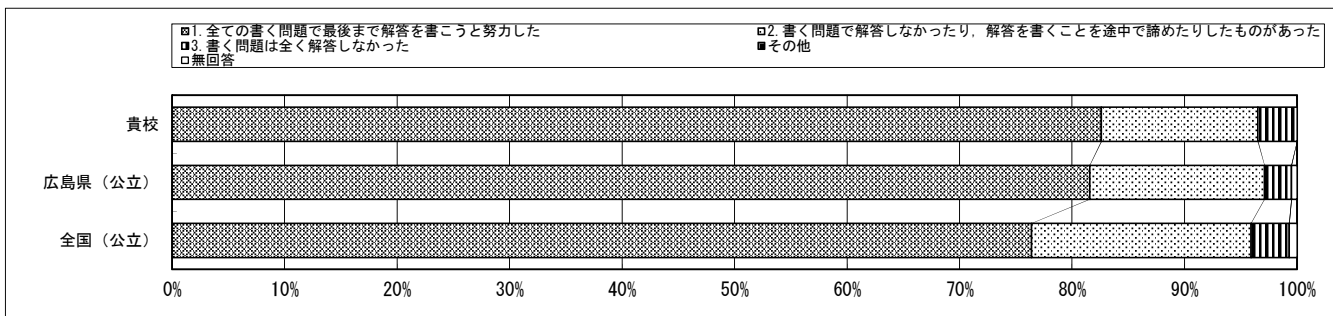
| 質問番号 | 質問事項 | | | | | | | | | |
|---------|---|------|------|-----|---|---|---|---|-----|-----|
| (55) | 国語の授業で自分の考えを書くとき、考えの理由が分かるように気を付けて書いていますか | | | | | | | | | |
| 選択肢 | 1 | 2 | 3 | 4 | 5 | 6 | 7 | 8 | その他 | 無回答 |
| 貴校 | 18.3 | 45.2 | 29.6 | 6.1 | | | | | 0.0 | 0.9 |
| 広島県（公立） | 24.9 | 45.1 | 24.5 | 5.3 | | | | | 0.0 | 0.1 |
| 全国（公立） | 22.0 | 43.7 | 26.8 | 7.3 | | | | | 0.0 | 0.2 |



| 質問番号 | 質問事項 | | | | | | | | | |
|---------|--|------|------|-----|---|---|---|---|-----|-----|
| (56) | 国語の授業で文章を読むとき、段落や話のまとめりごとに内容を理解しながら読んでいますか | | | | | | | | | |
| 選択肢 | 1 | 2 | 3 | 4 | 5 | 6 | 7 | 8 | その他 | 無回答 |
| 貴校 | 19.1 | 51.3 | 21.7 | 7.8 | | | | | 0.0 | 0.0 |
| 広島県（公立） | 29.1 | 45.9 | 20.1 | 4.7 | | | | | 0.0 | 0.1 |
| 全国（公立） | 25.6 | 45.0 | 23.0 | 6.2 | | | | | 0.0 | 0.2 |



| 質問番号 | 質問事項 | | | | | | | | | |
|---------|---|------|-----|---|---|---|---|---|-----|-----|
| (57) | 今回の国語の問題について、解答を文章で書く問題がありましたが、最後まで解答を書こうと努力しましたか | | | | | | | | | |
| 選択肢 | 1 | 2 | 3 | 4 | 5 | 6 | 7 | 8 | その他 | 無回答 |
| 貴校 | 82.6 | 13.9 | 3.5 | | | | | | 0.0 | 0.0 |
| 広島県（公立） | 81.5 | 15.5 | 2.4 | | | | | | 0.0 | 0.5 |
| 全国（公立） | 76.4 | 19.5 | 3.4 | | | | | | 0.0 | 0.7 |

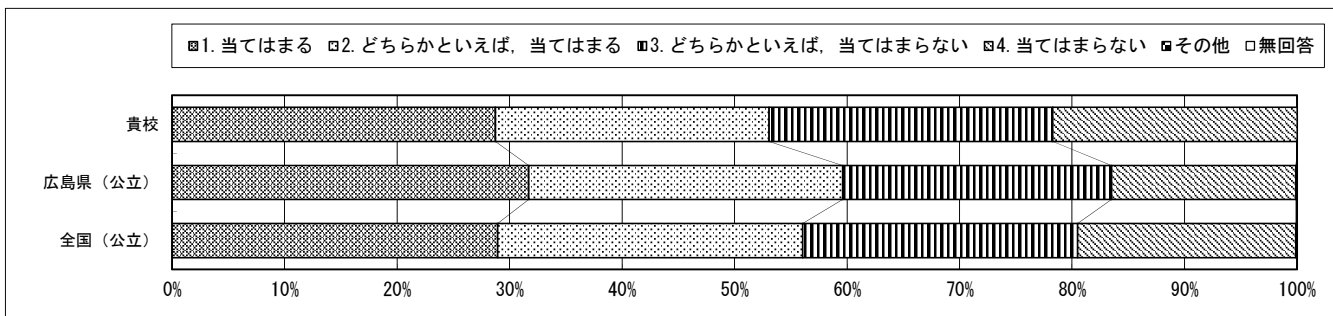


回答結果集計 [生徒質問紙]

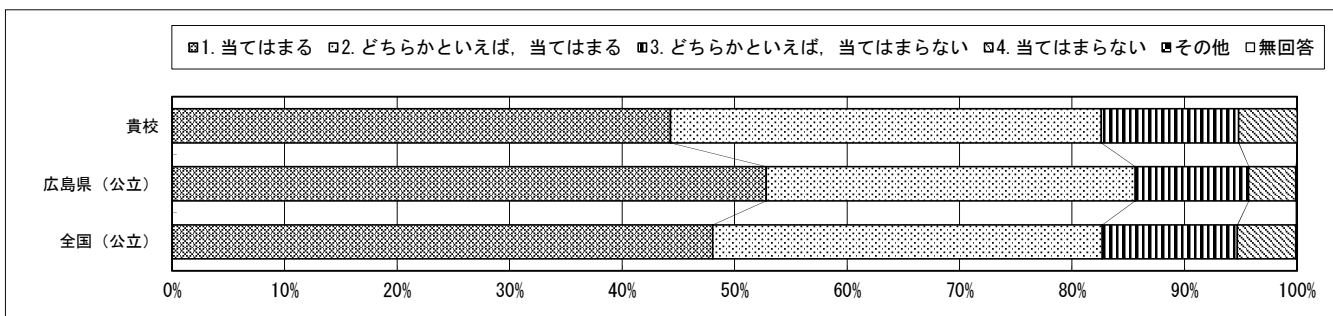
尾道市立高西中学校一生徒

・以下の集計値／グラフは、4月21日から5月8日までに実施した調査の結果を集計した値である。
 ※ただし、「全国（公立）」の値は、4月21日に実施した調査の結果を集計した値である。

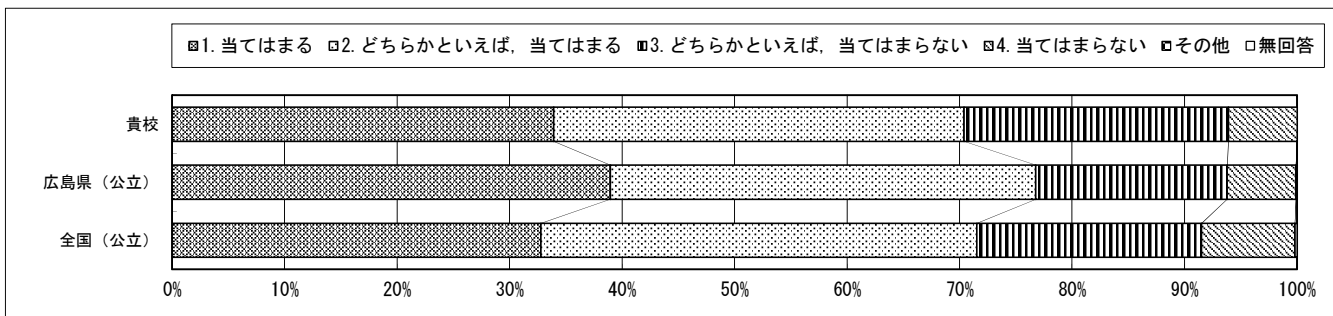
| 質問番号 | 質問事項 | | | | | | | | | |
|---------|-------------|------|------|------|---|---|---|---|-----|-----|
| (58) | 数学の勉強は好きですか | | | | | | | | | |
| 選択肢 | 1 | 2 | 3 | 4 | 5 | 6 | 7 | 8 | その他 | 無回答 |
| 貴校 | 28.7 | 24.3 | 25.2 | 21.7 | | | | | 0.0 | 0.0 |
| 広島県（公立） | 31.7 | 27.9 | 23.9 | 16.4 | | | | | 0.0 | 0.1 |
| 全国（公立） | 28.9 | 27.1 | 24.4 | 19.4 | | | | | 0.0 | 0.1 |



| 質問番号 | 質問事項 | | | | | | | | | |
|---------|-----------------|------|------|-----|---|---|---|---|-----|-----|
| (59) | 数学の勉強は大切だと思いますか | | | | | | | | | |
| 選択肢 | 1 | 2 | 3 | 4 | 5 | 6 | 7 | 8 | その他 | 無回答 |
| 貴校 | 44.3 | 38.3 | 12.2 | 5.2 | | | | | 0.0 | 0.0 |
| 広島県（公立） | 52.8 | 32.8 | 10.1 | 4.2 | | | | | 0.0 | 0.1 |
| 全国（公立） | 48.0 | 34.6 | 12.0 | 5.2 | | | | | 0.0 | 0.1 |



| 質問番号 | 質問事項 | | | | | | | | | |
|---------|-------------------|------|------|-----|---|---|---|---|-----|-----|
| (60) | 数学の授業の内容はよく分かりますか | | | | | | | | | |
| 選択肢 | 1 | 2 | 3 | 4 | 5 | 6 | 7 | 8 | その他 | 無回答 |
| 貴校 | 33.9 | 36.5 | 23.5 | 6.1 | | | | | 0.0 | 0.0 |
| 広島県（公立） | 38.9 | 37.8 | 17.0 | 6.1 | | | | | 0.0 | 0.1 |
| 全国（公立） | 32.8 | 38.8 | 20.0 | 8.3 | | | | | 0.0 | 0.2 |

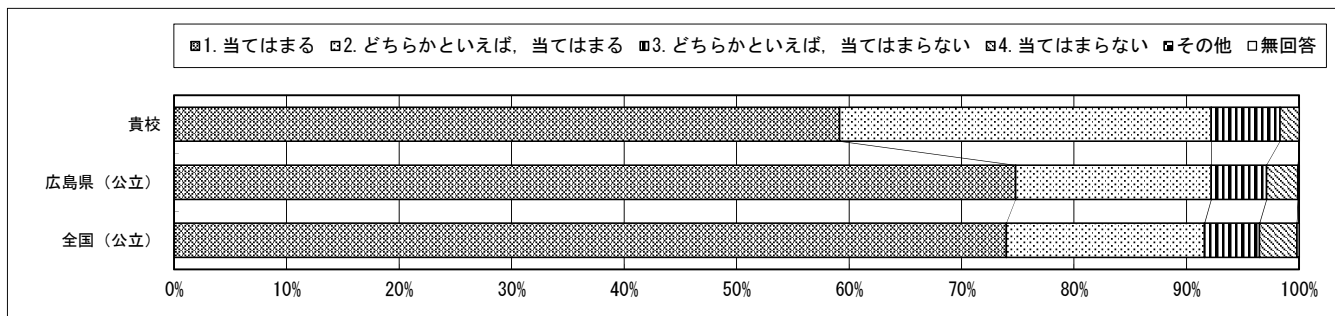


回答結果集計 [生徒質問紙]

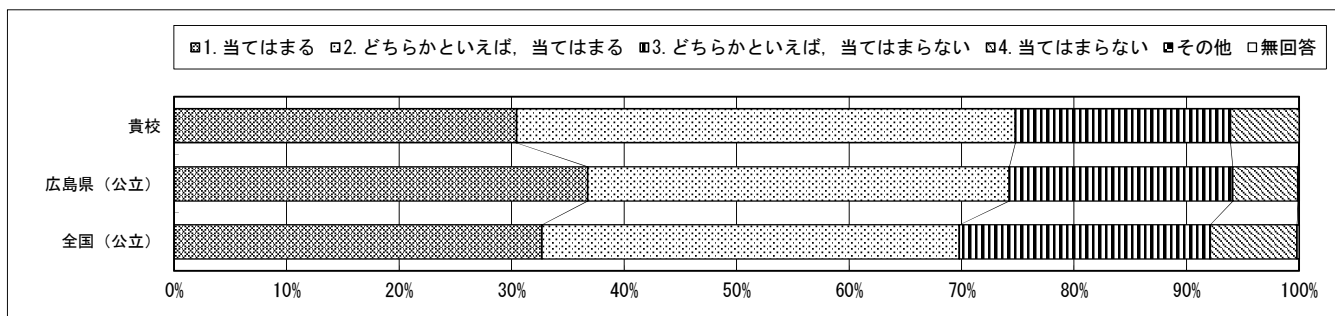
尾道市立高西中学校一生徒

・以下の集計値／グラフは、4月21日から5月8日までに実施した調査の結果を集計した値である。
 ※ただし、「全国（公立）」、「都道府県（公立）」の値は、4月21日に実施した調査の結果を集計した値である。

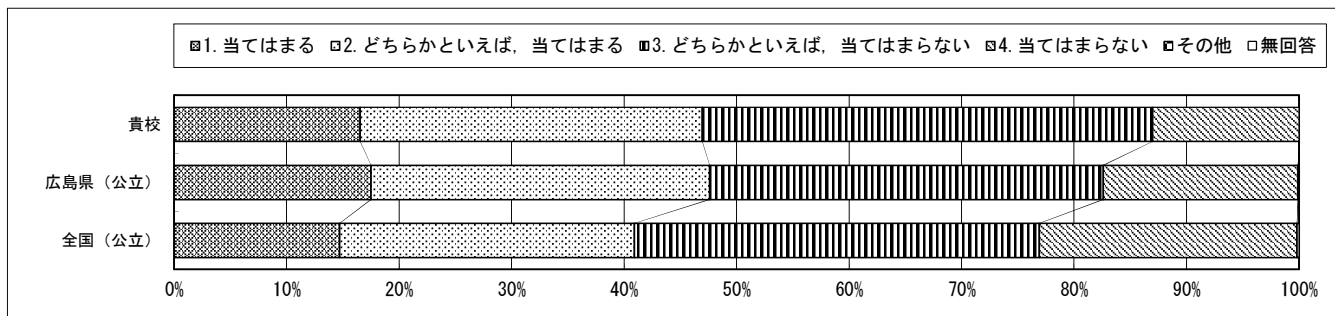
| 質問番号 | 質問事項 | | | | | | | | | |
|---------|---------------------|------|-----|-----|---|---|---|---|-----|-----|
| (61) | 数学ができるようになりたいと思いますか | | | | | | | | | |
| 選択肢 | 1 | 2 | 3 | 4 | 5 | 6 | 7 | 8 | その他 | 無回答 |
| 貴校 | 59.1 | 33.0 | 6.1 | 1.7 | | | | | 0.0 | 0.0 |
| 広島県（公立） | 74.8 | 17.4 | 4.9 | 2.8 | | | | | 0.0 | 0.1 |
| 全国（公立） | 73.9 | 17.6 | 4.9 | 3.3 | | | | | 0.0 | 0.2 |



| 質問番号 | 質問事項 | | | | | | | | | |
|---------|--------------------------------------|------|------|-----|---|---|---|---|-----|-----|
| (62) | 数学の問題の解き方が分からないときは、諦めずにいろいろな方法を考えますか | | | | | | | | | |
| 選択肢 | 1 | 2 | 3 | 4 | 5 | 6 | 7 | 8 | その他 | 無回答 |
| 貴校 | 30.4 | 44.3 | 19.1 | 6.1 | | | | | 0.0 | 0.0 |
| 広島県（公立） | 36.8 | 37.5 | 19.9 | 5.8 | | | | | 0.0 | 0.1 |
| 全国（公立） | 32.7 | 37.1 | 22.3 | 7.7 | | | | | 0.0 | 0.2 |



| 質問番号 | 質問事項 | | | | | | | | | |
|---------|-----------------------------------|------|------|------|---|---|---|---|-----|-----|
| (63) | 数学の授業で学習したことを普段の生活の中で活用できないか考えますか | | | | | | | | | |
| 選択肢 | 1 | 2 | 3 | 4 | 5 | 6 | 7 | 8 | その他 | 無回答 |
| 貴校 | 16.5 | 30.4 | 40.0 | 13.0 | | | | | 0.0 | 0.0 |
| 広島県（公立） | 17.5 | 30.1 | 35.0 | 17.3 | | | | | 0.0 | 0.1 |
| 全国（公立） | 14.7 | 26.2 | 36.0 | 22.9 | | | | | 0.0 | 0.2 |

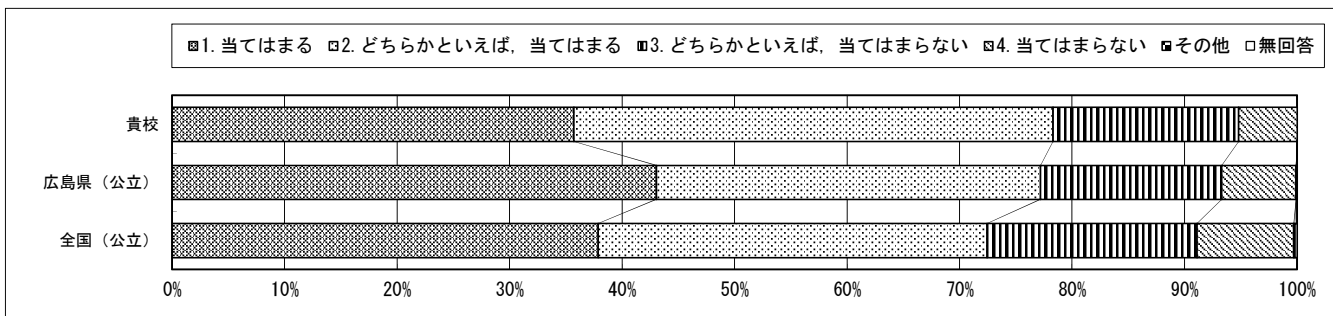


回答結果集計 [生徒質問紙]

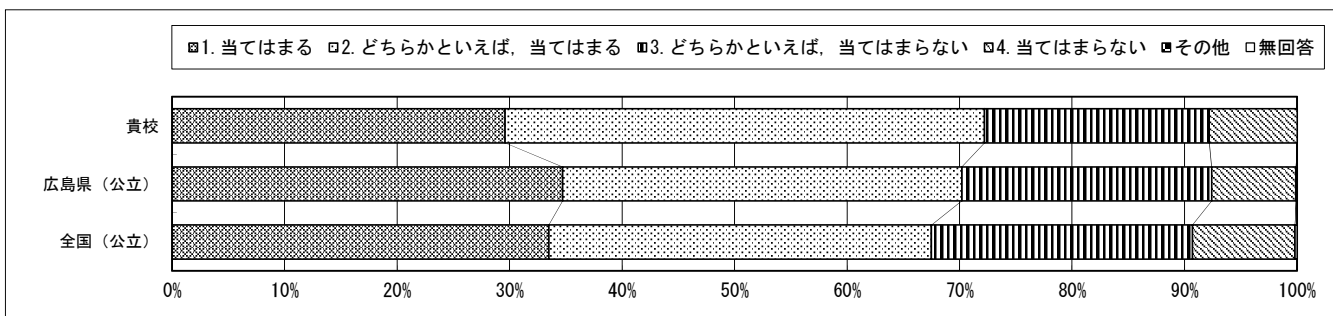
尾道市立高西中学校一生徒

・以下の集計値／グラフは、4月21日から5月8日までに実施した調査の結果を集計した値である。
 ※ただし、「全国（公立）」、「都道府県（公立）」の値は、4月21日に実施した調査の結果を集計した値である。

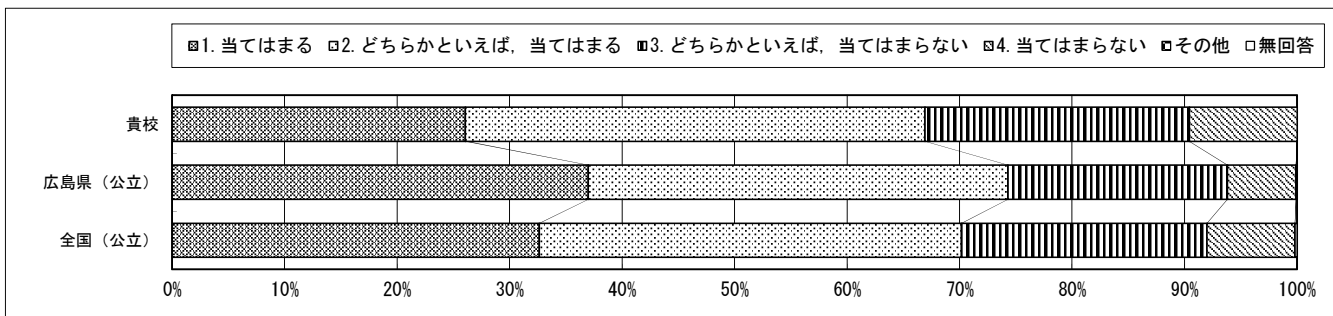
| 質問番号 | 質問事項 | | | | | | | | | |
|---------|-------------------------------------|------|------|-----|---|---|---|---|-----|-----|
| (64) | 数学の授業で学習したことは、将来、社会に出たときに役に立つと思いますか | | | | | | | | | |
| 選択肢 | 1 | 2 | 3 | 4 | 5 | 6 | 7 | 8 | その他 | 無回答 |
| 貴校 | 35.7 | 42.6 | 16.5 | 5.2 | | | | | 0.0 | 0.0 |
| 広島県（公立） | 43.0 | 34.1 | 16.1 | 6.6 | | | | | 0.0 | 0.1 |
| 全国（公立） | 37.9 | 34.6 | 18.7 | 8.6 | | | | | 0.1 | 0.2 |



| 質問番号 | 質問事項 | | | | | | | | | |
|---------|-----------------------------------|------|------|-----|---|---|---|---|-----|-----|
| (65) | 数学の授業で問題を解くとき、もっと簡単に解く方法がないか考えますか | | | | | | | | | |
| 選択肢 | 1 | 2 | 3 | 4 | 5 | 6 | 7 | 8 | その他 | 無回答 |
| 貴校 | 29.6 | 42.6 | 20.0 | 7.8 | | | | | 0.0 | 0.0 |
| 広島県（公立） | 34.7 | 35.5 | 22.2 | 7.5 | | | | | 0.0 | 0.1 |
| 全国（公立） | 33.5 | 34.0 | 23.2 | 9.1 | | | | | 0.0 | 0.2 |



| 質問番号 | 質問事項 | | | | | | | | | |
|---------|--------------------------------------|------|------|-----|---|---|---|---|-----|-----|
| (66) | 数学の授業で公式やきまりを習うとき、その根拠を理解するようにしていますか | | | | | | | | | |
| 選択肢 | 1 | 2 | 3 | 4 | 5 | 6 | 7 | 8 | その他 | 無回答 |
| 貴校 | 26.1 | 40.9 | 23.5 | 9.6 | | | | | 0.0 | 0.0 |
| 広島県（公立） | 37.0 | 37.3 | 19.5 | 6.1 | | | | | 0.0 | 0.1 |
| 全国（公立） | 32.6 | 37.5 | 21.8 | 7.8 | | | | | 0.0 | 0.2 |

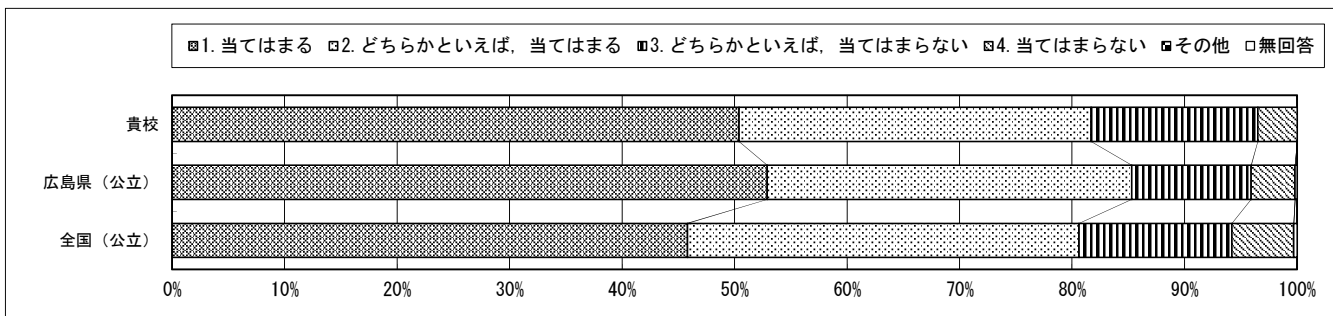


回答結果集計 [生徒質問紙]

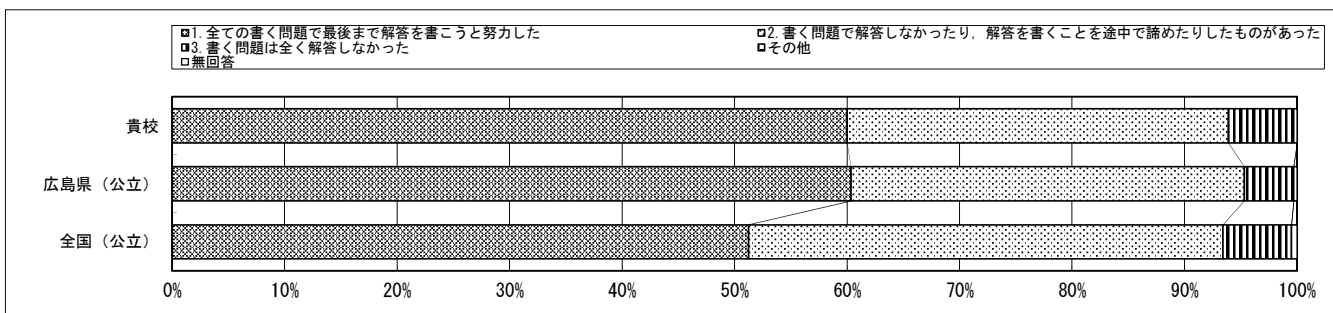
尾道市立高西中学校一生徒

・以下の集計値／グラフは、4月21日から5月8日までに実施した調査の結果を集計した値である。
 ※ただし、「全国（公立）」の値は、4月21日に実施した調査の結果を集計した値である。

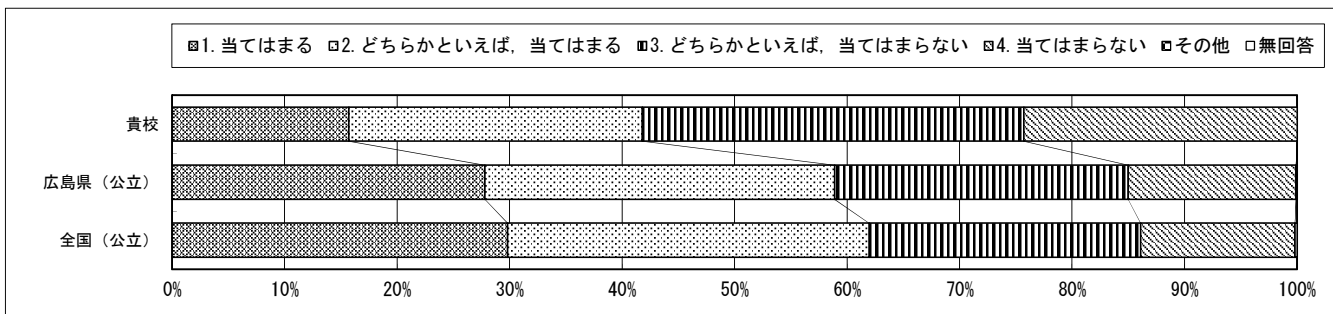
| 質問番号 | 質問事項 | | | | | | | | | |
|---------|------------------------------------|------|------|-----|---|---|---|---|-----|-----|
| (67) | 数学の授業で問題の解き方や考え方が分かるようにノートに書いていますか | | | | | | | | | |
| 選択肢 | 1 | 2 | 3 | 4 | 5 | 6 | 7 | 8 | その他 | 無回答 |
| 貴校 | 50.4 | 31.3 | 14.8 | 3.5 | | | | | 0.0 | 0.0 |
| 広島県（公立） | 52.9 | 32.4 | 10.6 | 3.9 | | | | | 0.0 | 0.2 |
| 全国（公立） | 45.8 | 34.8 | 13.6 | 5.5 | | | | | 0.0 | 0.3 |



| 質問番号 | 質問事項 | | | | | | | | | |
|---------|---|------|-----|---|---|---|---|---|-----|-----|
| (68) | 今回の数学の問題について、解答を言葉や数、式を使って説明する問題がありました。最後まで解答を書こうと努力しましたか | | | | | | | | | |
| 選択肢 | 1 | 2 | 3 | 4 | 5 | 6 | 7 | 8 | その他 | 無回答 |
| 貴校 | 60.0 | 33.9 | 6.1 | | | | | | 0.0 | 0.0 |
| 広島県（公立） | 60.4 | 35.0 | 4.4 | | | | | | 0.0 | 0.3 |
| 全国（公立） | 51.3 | 42.2 | 6.1 | | | | | | 0.0 | 0.5 |



| 質問番号 | 質問事項 | | | | | | | | | |
|---------|-------------|------|------|------|---|---|---|---|-----|-----|
| (69) | 理科の勉強は好きですか | | | | | | | | | |
| 選択肢 | 1 | 2 | 3 | 4 | 5 | 6 | 7 | 8 | その他 | 無回答 |
| 貴校 | 15.7 | 26.1 | 33.9 | 24.3 | | | | | 0.0 | 0.0 |
| 広島県（公立） | 27.8 | 31.1 | 26.1 | 14.9 | | | | | 0.0 | 0.1 |
| 全国（公立） | 29.8 | 32.1 | 24.1 | 13.7 | | | | | 0.0 | 0.2 |

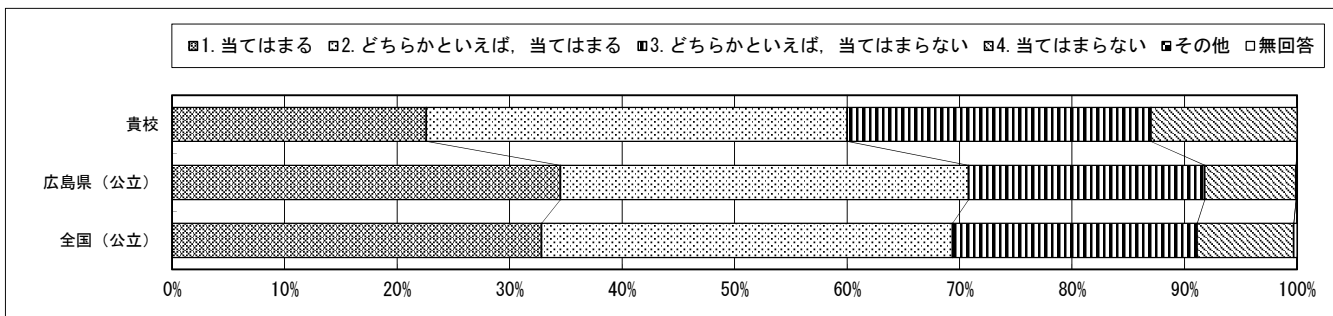


回答結果集計 [生徒質問紙]

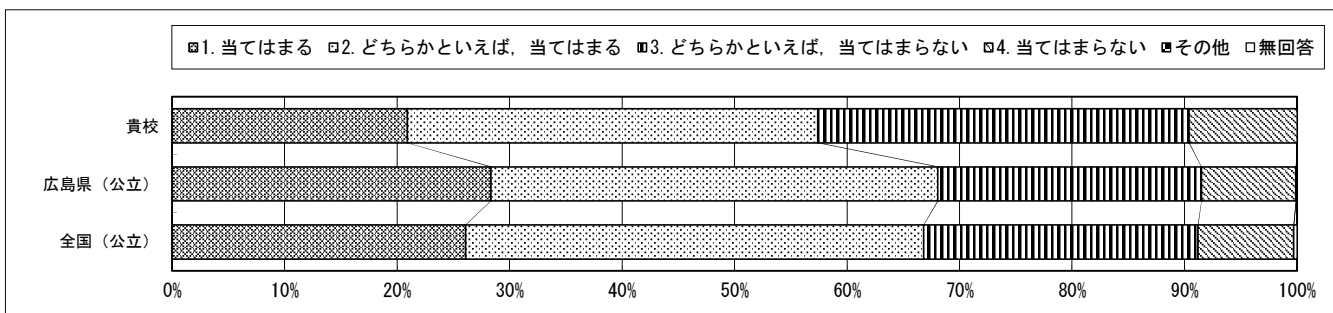
尾道市立高西中学校一生徒

・以下の集計値／グラフは、4月21日から5月8日までに実施した調査の結果を集計した値である。
 ※ただし、「全国（公立）」の値は、4月21日に実施した調査の結果を集計した値である。

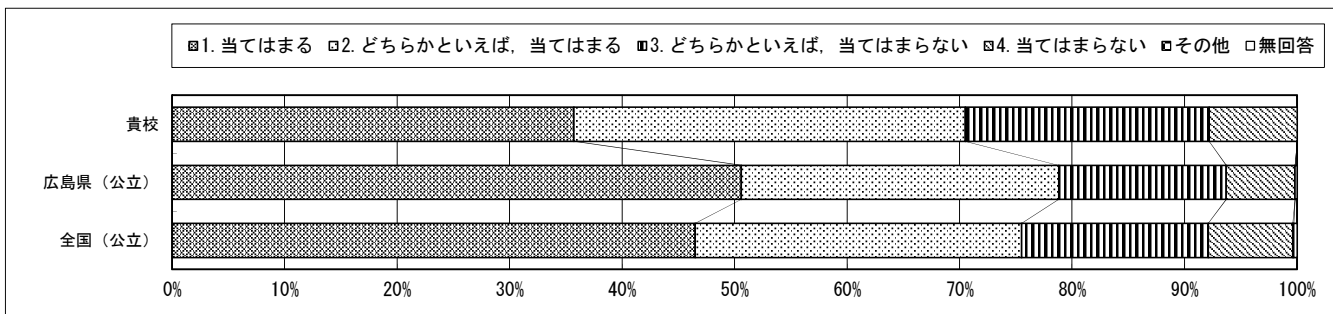
| 質問番号 | 質問事項 | | | | | | | | | |
|---------|-----------------|------|------|------|---|---|---|---|-----|-----|
| (70) | 理科の勉強は大切だと思いますか | | | | | | | | | |
| 選択肢 | 1 | 2 | 3 | 4 | 5 | 6 | 7 | 8 | その他 | 無回答 |
| 貴校 | 22.6 | 37.4 | 27.0 | 13.0 | | | | | 0.0 | 0.0 |
| 広島県（公立） | 34.5 | 36.3 | 21.0 | 8.1 | | | | | 0.0 | 0.1 |
| 全国（公立） | 32.8 | 36.5 | 21.7 | 8.6 | | | | | 0.0 | 0.3 |



| 質問番号 | 質問事項 | | | | | | | | | |
|---------|-------------------|------|------|-----|---|---|---|---|-----|-----|
| (71) | 理科の授業の内容はよくわかりますか | | | | | | | | | |
| 選択肢 | 1 | 2 | 3 | 4 | 5 | 6 | 7 | 8 | その他 | 無回答 |
| 貴校 | 20.9 | 36.5 | 33.0 | 9.6 | | | | | 0.0 | 0.0 |
| 広島県（公立） | 28.3 | 39.7 | 23.4 | 8.4 | | | | | 0.0 | 0.1 |
| 全国（公立） | 26.1 | 40.7 | 24.4 | 8.5 | | | | | 0.0 | 0.3 |



| 質問番号 | 質問事項 | | | | | | | | | |
|---------|----------------------------|------|------|-----|---|---|---|---|-----|-----|
| (72) | 自然の中で遊んだことや自然観察をしたことがありますか | | | | | | | | | |
| 選択肢 | 1 | 2 | 3 | 4 | 5 | 6 | 7 | 8 | その他 | 無回答 |
| 貴校 | 35.7 | 34.8 | 21.7 | 7.8 | | | | | 0.0 | 0.0 |
| 広島県（公立） | 50.6 | 28.2 | 14.9 | 6.1 | | | | | 0.0 | 0.2 |
| 全国（公立） | 46.5 | 29.0 | 16.6 | 7.5 | | | | | 0.1 | 0.3 |

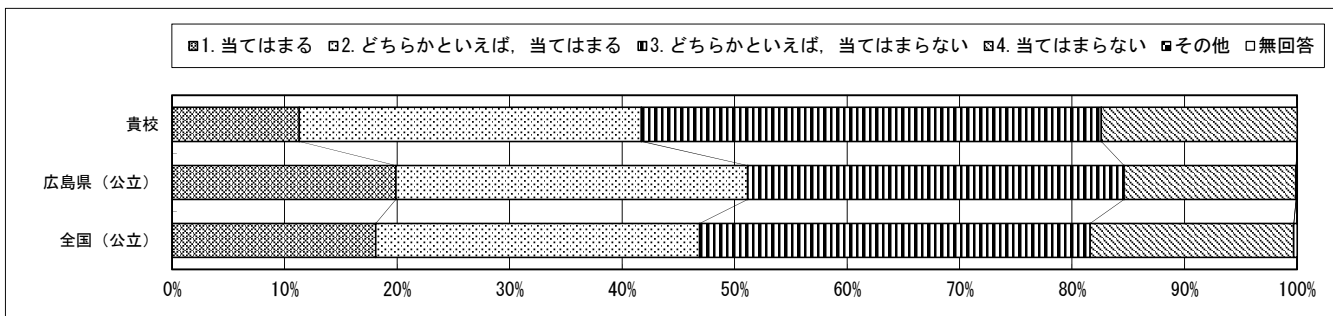


回答結果集計 [生徒質問紙]

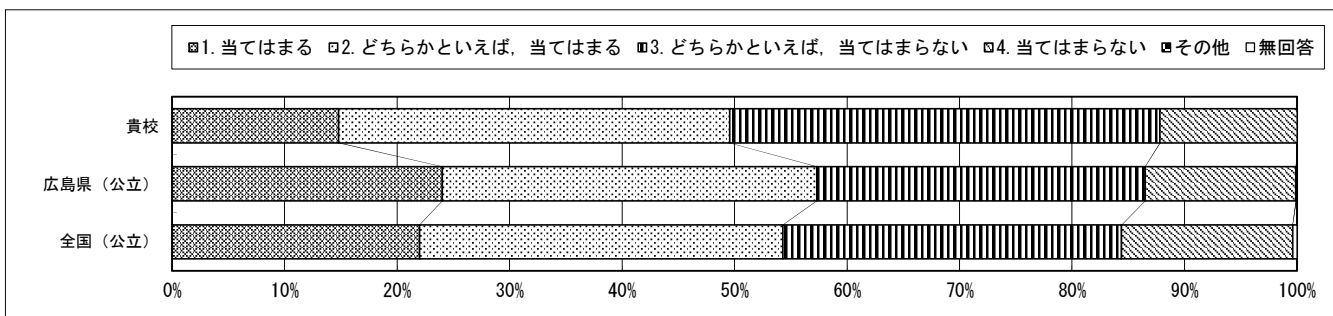
尾道市立高西中学校一生徒

・以下の集計値／グラフは、4月21日から5月8日までに実施した調査の結果を集計した値である。
 ※ただし、「全国（公立）」、「都道府県（公立）」の値は、4月21日に実施した調査の結果を集計した値である。

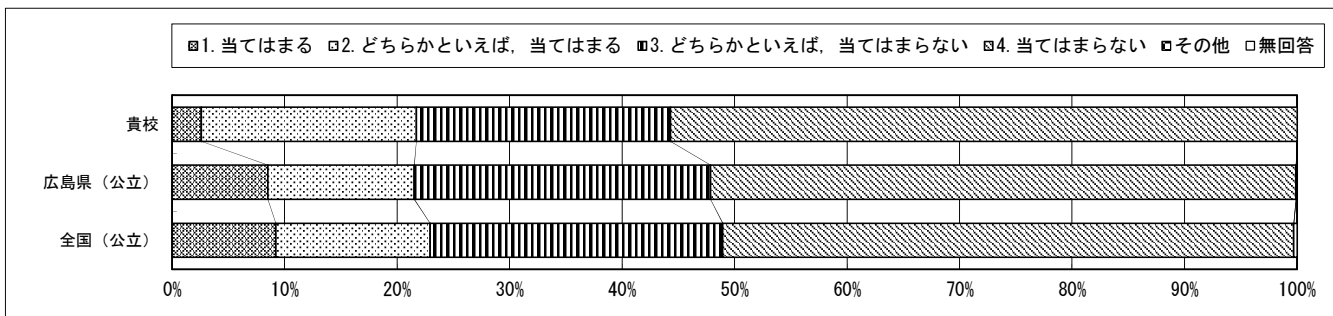
| 質問番号 | 質問事項 | | | | | | | | | |
|---------|-----------------------------------|------|------|------|---|---|---|---|-----|-----|
| (73) | 理科の授業で学習したことを普段の生活の中で活用できないか考えますか | | | | | | | | | |
| 選択肢 | 1 | 2 | 3 | 4 | 5 | 6 | 7 | 8 | その他 | 無回答 |
| 貴校 | 11.3 | 30.4 | 40.9 | 17.4 | | | | | 0.0 | 0.0 |
| 広島県（公立） | 19.9 | 31.3 | 33.5 | 15.3 | | | | | 0.0 | 0.1 |
| 全国（公立） | 18.1 | 28.8 | 34.7 | 18.1 | | | | | 0.0 | 0.3 |



| 質問番号 | 質問事項 | | | | | | | | | |
|---------|-------------------------------------|------|------|------|---|---|---|---|-----|-----|
| (74) | 理科の授業で学習したことは、将来、社会に出たときに役に立つと思いますか | | | | | | | | | |
| 選択肢 | 1 | 2 | 3 | 4 | 5 | 6 | 7 | 8 | その他 | 無回答 |
| 貴校 | 14.8 | 34.8 | 38.3 | 12.2 | | | | | 0.0 | 0.0 |
| 広島県（公立） | 24.0 | 33.3 | 29.2 | 13.4 | | | | | 0.0 | 0.1 |
| 全国（公立） | 22.0 | 32.3 | 30.1 | 15.2 | | | | | 0.0 | 0.4 |



| 質問番号 | 質問事項 | | | | | | | | | |
|---------|-----------------------------|------|------|------|---|---|---|---|-----|-----|
| (75) | 将来、理科や科学技術に関する職業に就きたいと思いますか | | | | | | | | | |
| 選択肢 | 1 | 2 | 3 | 4 | 5 | 6 | 7 | 8 | その他 | 無回答 |
| 貴校 | 2.6 | 19.1 | 22.6 | 55.7 | | | | | 0.0 | 0.0 |
| 広島県（公立） | 8.5 | 13.0 | 26.3 | 52.0 | | | | | 0.0 | 0.1 |
| 全国（公立） | 9.2 | 13.7 | 26.0 | 50.7 | | | | | 0.0 | 0.3 |

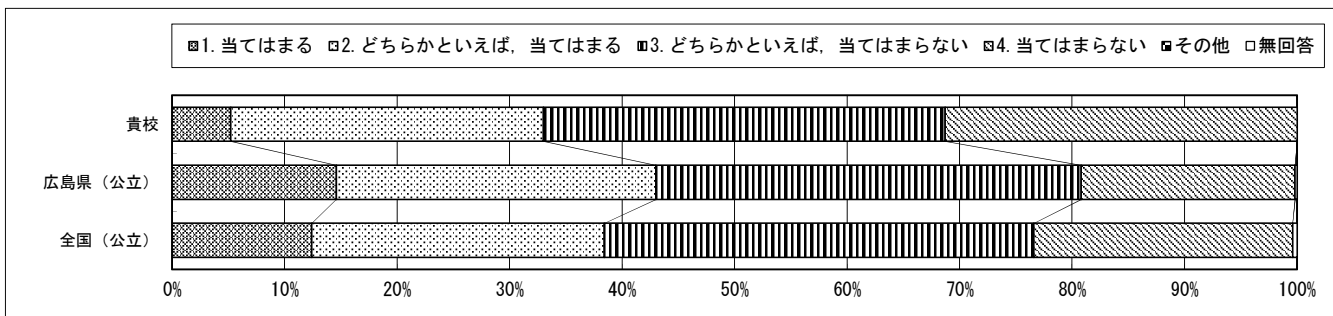


回答結果集計 [生徒質問紙]

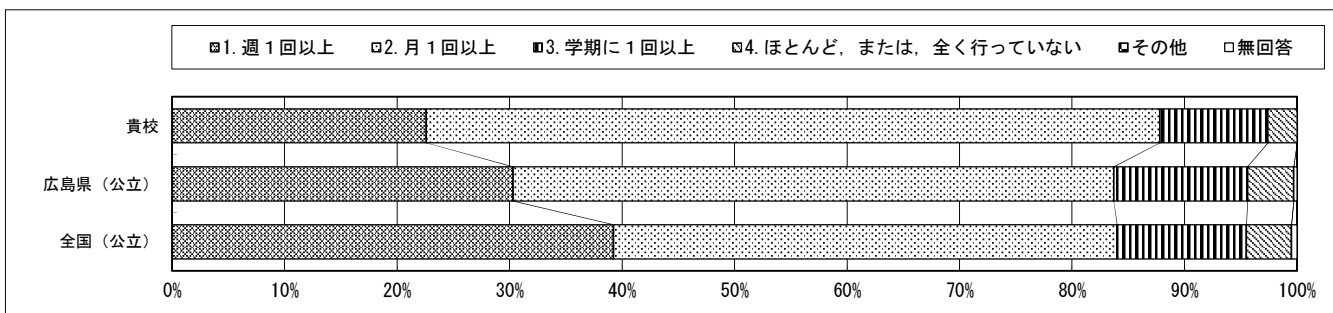
尾道市立高西中学校一生徒

・以下の集計値／グラフは、4月21日から5月8日までに実施した調査の結果を集計した値である。
 ※ただし、「全国（公立）」、「都道府県（公立）」の値は、4月21日に実施した調査の結果を集計した値である。

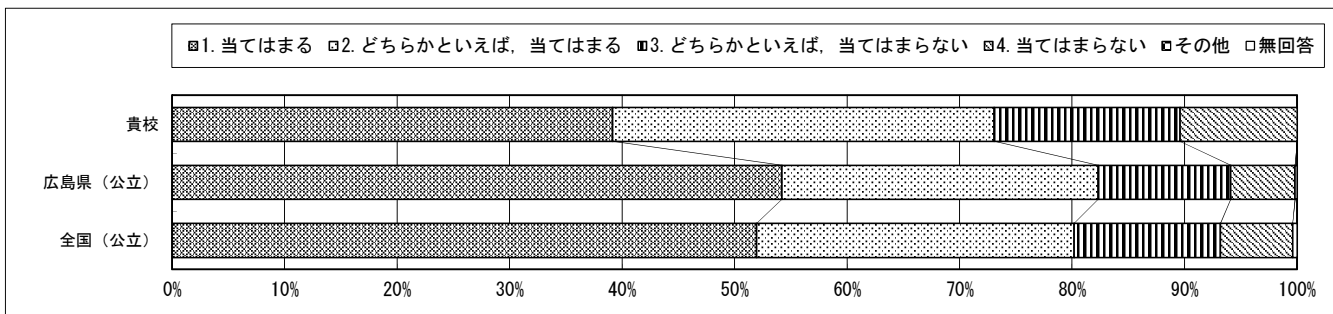
| 質問番号 | 質問事項 | | | | | | | | | |
|---------|--|------|------|------|---|---|---|---|-----|-----|
| (76) | 理科の授業で、自分の考えや考察をまわりの人に説明したり発表したりしていますか | | | | | | | | | |
| 選択肢 | 1 | 2 | 3 | 4 | 5 | 6 | 7 | 8 | その他 | 無回答 |
| 貴校 | 5.2 | 27.8 | 35.7 | 31.3 | | | | | 0.0 | 0.0 |
| 広島県（公立） | 14.6 | 28.4 | 37.8 | 19.0 | | | | | 0.0 | 0.2 |
| 全国（公立） | 12.4 | 26.0 | 38.2 | 23.0 | | | | | 0.0 | 0.4 |



| 質問番号 | 質問事項 | | | | | | | | | |
|---------|-------------------------------|------|------|-----|---|---|---|---|-----|-----|
| (77) | 理科の授業では、理科室で観察や実験をどのくらい行いましたか | | | | | | | | | |
| 選択肢 | 1 | 2 | 3 | 4 | 5 | 6 | 7 | 8 | その他 | 無回答 |
| 貴校 | 22.6 | 65.2 | 9.6 | 2.6 | | | | | 0.0 | 0.0 |
| 広島県（公立） | 30.3 | 53.4 | 11.9 | 4.1 | | | | | 0.0 | 0.3 |
| 全国（公立） | 39.2 | 44.7 | 11.5 | 4.0 | | | | | 0.0 | 0.5 |



| 質問番号 | 質問事項 | | | | | | | | | |
|---------|------------------|------|------|------|---|---|---|---|-----|-----|
| (78) | 観察や実験を行うことは好きですか | | | | | | | | | |
| 選択肢 | 1 | 2 | 3 | 4 | 5 | 6 | 7 | 8 | その他 | 無回答 |
| 貴校 | 39.1 | 33.9 | 16.5 | 10.4 | | | | | 0.0 | 0.0 |
| 広島県（公立） | 54.2 | 28.1 | 11.8 | 5.7 | | | | | 0.0 | 0.2 |
| 全国（公立） | 51.9 | 28.2 | 13.0 | 6.4 | | | | | 0.0 | 0.4 |

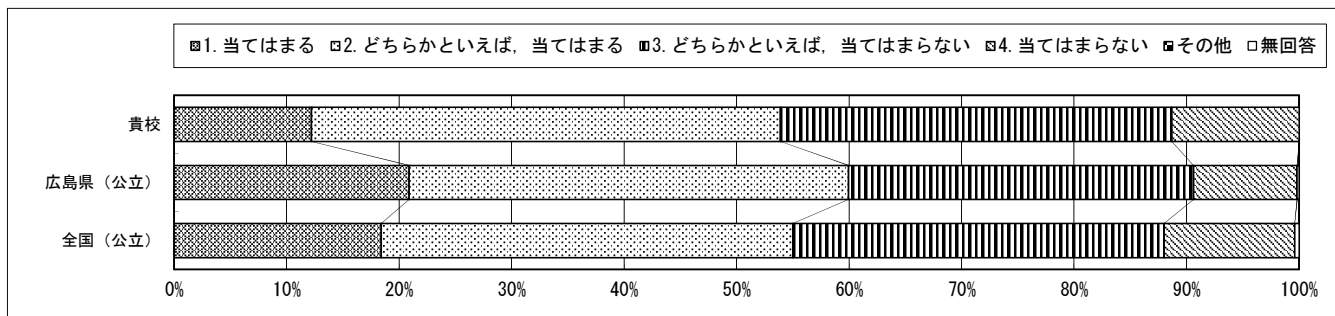


回答結果集計 [生徒質問紙]

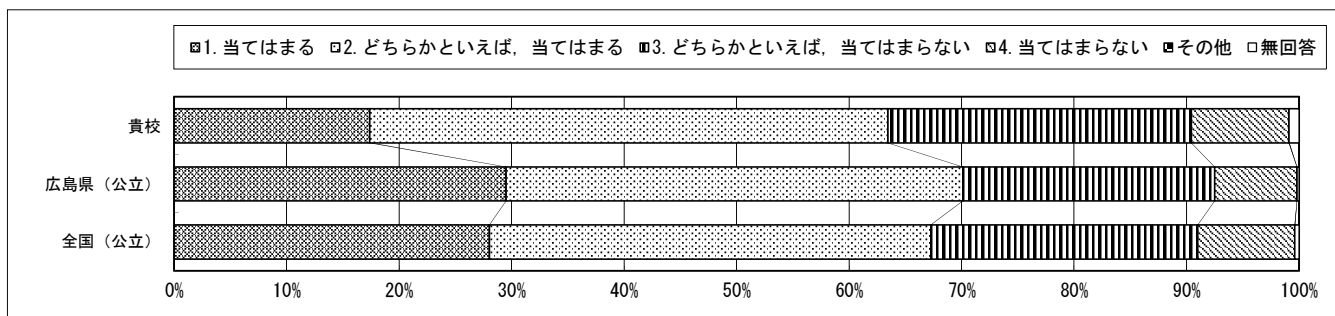
尾道市立高西中学校一生徒

・以下の集計値／グラフは、4月21日から5月8日までに実施した調査の結果を集計した値である。
 ※ただし、「全国（公立）」、「都道府県（公立）」の値は、4月21日に実施した調査の結果を集計した値である。

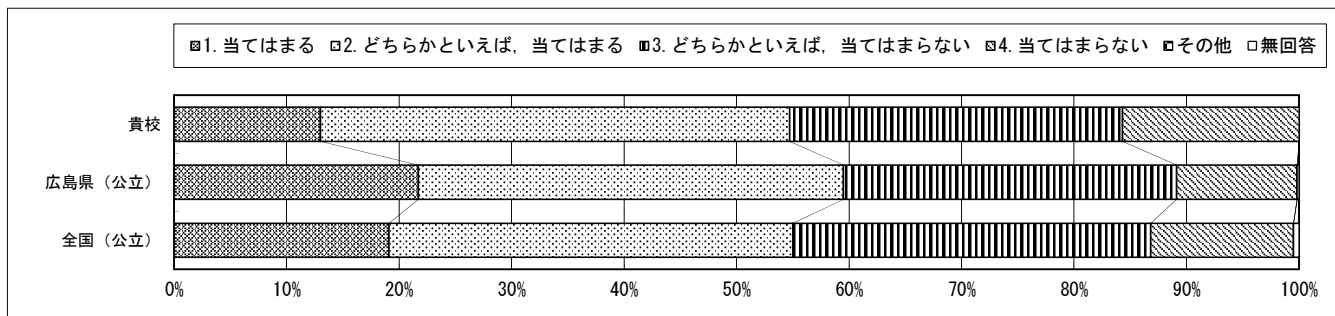
| 質問番号 | 質問事項 | | | | | | | | | |
|---------|----------------------------------|------|------|------|---|---|---|---|-----|-----|
| (79) | 理科の授業で、自分の予想をもとに観察や実験の計画を立てていますか | | | | | | | | | |
| 選択肢 | 1 | 2 | 3 | 4 | 5 | 6 | 7 | 8 | その他 | 無回答 |
| 貴校 | 12.2 | 41.7 | 34.8 | 11.3 | | | | | 0.0 | 0.0 |
| 広島県（公立） | 20.9 | 39.1 | 30.7 | 9.2 | | | | | 0.0 | 0.2 |
| 全国（公立） | 18.4 | 36.6 | 33.0 | 11.6 | | | | | 0.0 | 0.4 |



| 質問番号 | 質問事項 | | | | | | | | | |
|---------|-----------------------------|------|------|-----|---|---|---|---|-----|-----|
| (80) | 理科の授業で、観察や実験の結果をもとに考察していますか | | | | | | | | | |
| 選択肢 | 1 | 2 | 3 | 4 | 5 | 6 | 7 | 8 | その他 | 無回答 |
| 貴校 | 17.4 | 46.1 | 27.0 | 8.7 | | | | | 0.0 | 0.9 |
| 広島県（公立） | 29.5 | 40.6 | 22.4 | 7.3 | | | | | 0.0 | 0.2 |
| 全国（公立） | 28.0 | 39.2 | 23.7 | 8.6 | | | | | 0.0 | 0.4 |



| 質問番号 | 質問事項 | | | | | | | | | |
|---------|--|------|------|------|---|---|---|---|-----|-----|
| (81) | 理科の授業で、観察や実験の進め方や考え方が間違っていないかを振り返って考えていますか | | | | | | | | | |
| 選択肢 | 1 | 2 | 3 | 4 | 5 | 6 | 7 | 8 | その他 | 無回答 |
| 貴校 | 13.0 | 41.7 | 29.6 | 15.7 | | | | | 0.0 | 0.0 |
| 広島県（公立） | 21.7 | 37.8 | 29.6 | 10.7 | | | | | 0.0 | 0.2 |
| 全国（公立） | 19.1 | 35.9 | 31.8 | 12.7 | | | | | 0.0 | 0.5 |

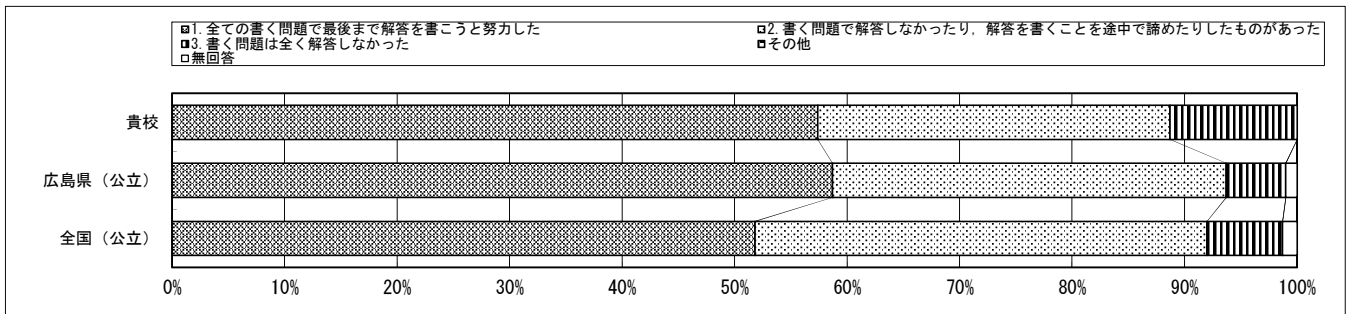


回答結果集計 [生徒質問紙]

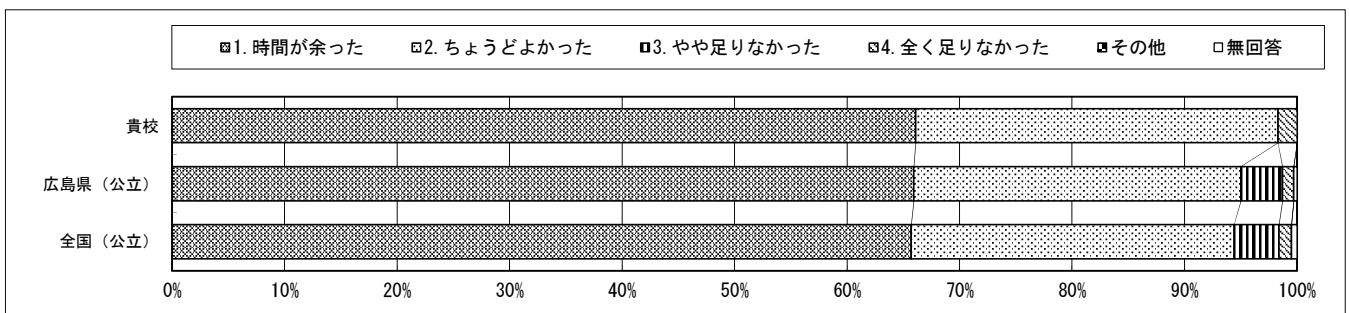
尾道市立高西中学校一生徒

・以下の集計値／グラフは、4月21日から5月8日までに実施した調査の結果を集計した値である。
 ※ただし、「全国（公立）」、「都道府県（公立）」の値は、4月21日に実施した調査の結果を集計した値である。

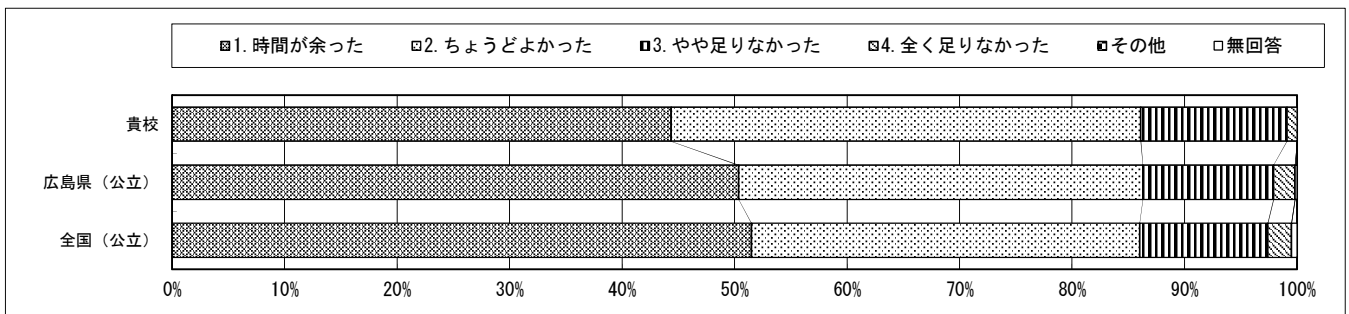
| 質問番号 | 質問事項 | | | | | | | | | |
|---------|---|------|------|---|---|---|---|---|-----|-----|
| (82) | 今回の理科の問題について、解答を文章などで書く問題がありましたが、最後まで解答を書こうと努力しましたか | | | | | | | | | |
| 選択肢 | 1 | 2 | 3 | 4 | 5 | 6 | 7 | 8 | その他 | 無回答 |
| 貴校 | 57.4 | 31.3 | 11.3 | | | | | | 0.0 | 0.0 |
| 広島県（公立） | 58.7 | 35.0 | 5.3 | | | | | | 0.0 | 1.0 |
| 全国（公立） | 51.8 | 40.2 | 6.7 | | | | | | 0.0 | 1.3 |



| 質問番号 | 質問事項 | | | | | | | | | |
|---------|-----------------------|------|-----|-----|---|---|---|---|-----|-----|
| (83) | 調査問題の解答時間は十分でしたか（国語A） | | | | | | | | | |
| 選択肢 | 1 | 2 | 3 | 4 | 5 | 6 | 7 | 8 | その他 | 無回答 |
| 貴校 | 66.1 | 32.2 | 0.0 | 1.7 | | | | | 0.0 | 0.0 |
| 広島県（公立） | 66.0 | 29.1 | 3.7 | 1.0 | | | | | 0.0 | 0.3 |
| 全国（公立） | 65.7 | 28.7 | 4.0 | 1.1 | | | | | 0.0 | 0.5 |



| 質問番号 | 質問事項 | | | | | | | | | |
|---------|-----------------------|------|------|-----|---|---|---|---|-----|-----|
| (84) | 調査問題の解答時間は十分でしたか（国語B） | | | | | | | | | |
| 選択肢 | 1 | 2 | 3 | 4 | 5 | 6 | 7 | 8 | その他 | 無回答 |
| 貴校 | 44.3 | 41.7 | 13.0 | 0.9 | | | | | 0.0 | 0.0 |
| 広島県（公立） | 50.3 | 35.9 | 11.6 | 1.9 | | | | | 0.0 | 0.2 |
| 全国（公立） | 51.5 | 34.5 | 11.4 | 2.1 | | | | | 0.0 | 0.5 |

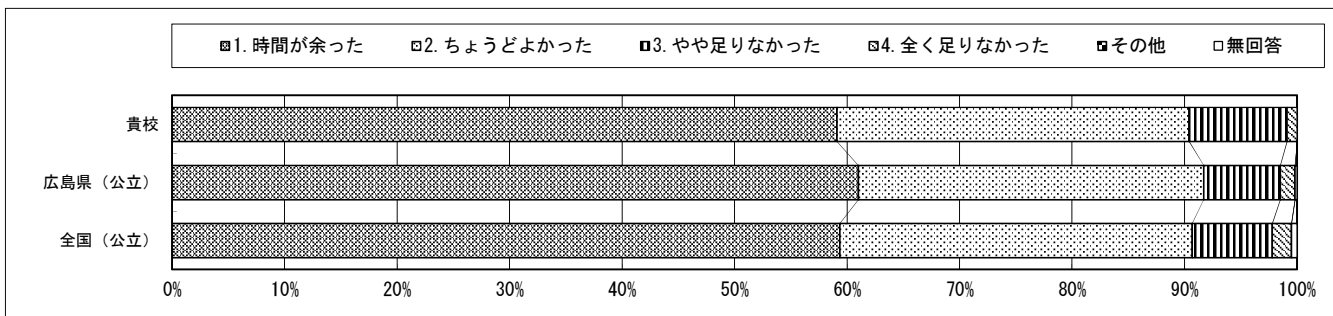


回答結果集計 [生徒質問紙]

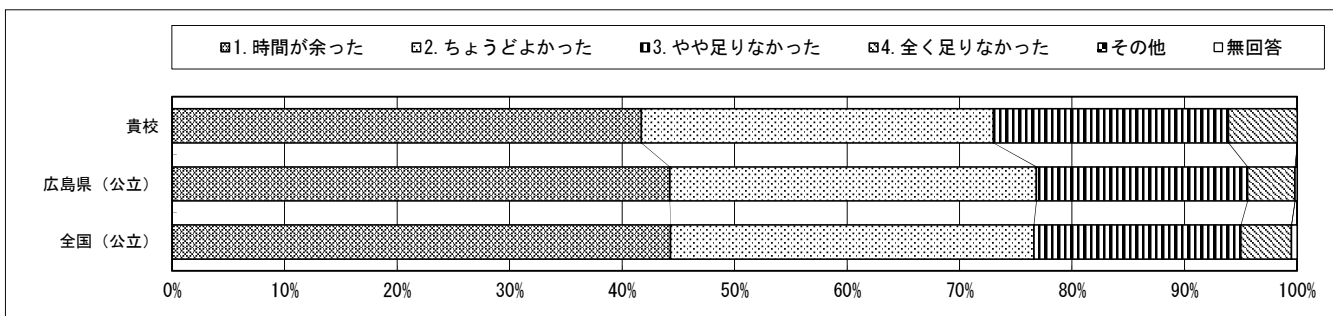
尾道市立高西中学校一生徒

・以下の集計値／グラフは、4月21日から5月8日までに実施した調査の結果を集計した値である。
 ※ただし、「全国（公立）」、「都道府県（公立）」の値は、4月21日に実施した調査の結果を集計した値である。

| 質問番号 | 質問事項 | | | | | | | | | |
|---------|-----------------------|------|-----|-----|---|---|---|---|-----|-----|
| (85) | 調査問題の解答時間は十分でしたか（数学A） | | | | | | | | | |
| 選択肢 | 1 | 2 | 3 | 4 | 5 | 6 | 7 | 8 | その他 | 無回答 |
| 貴校 | 59.1 | 31.3 | 8.7 | 0.9 | | | | | 0.0 | 0.0 |
| 広島県（公立） | 61.0 | 30.7 | 6.8 | 1.3 | | | | | 0.0 | 0.2 |
| 全国（公立） | 59.3 | 31.3 | 7.1 | 1.7 | | | | | 0.0 | 0.5 |



| 質問番号 | 質問事項 | | | | | | | | | |
|---------|-----------------------|------|------|-----|---|---|---|---|-----|-----|
| (86) | 調査問題の解答時間は十分でしたか（数学B） | | | | | | | | | |
| 選択肢 | 1 | 2 | 3 | 4 | 5 | 6 | 7 | 8 | その他 | 無回答 |
| 貴校 | 41.7 | 31.3 | 20.9 | 6.1 | | | | | 0.0 | 0.0 |
| 広島県（公立） | 44.3 | 32.6 | 18.8 | 4.2 | | | | | 0.0 | 0.2 |
| 全国（公立） | 44.3 | 32.3 | 18.4 | 4.5 | | | | | 0.0 | 0.5 |



| 質問番号 | 質問事項 | | | | | | | | | |
|---------|----------------------|------|------|-----|---|---|---|---|-----|-----|
| (87) | 調査問題の解答時間は十分でしたか（理科） | | | | | | | | | |
| 選択肢 | 1 | 2 | 3 | 4 | 5 | 6 | 7 | 8 | その他 | 無回答 |
| 貴校 | 50.4 | 32.2 | 13.0 | 4.3 | | | | | 0.0 | 0.0 |
| 広島県（公立） | 51.1 | 33.0 | 13.0 | 2.7 | | | | | 0.0 | 0.2 |
| 全国（公立） | 52.5 | 32.8 | 11.7 | 2.5 | | | | | 0.0 | 0.5 |

