

調査結果概況 [国語A：主として知識]
尾道市立高西中学校一生徒

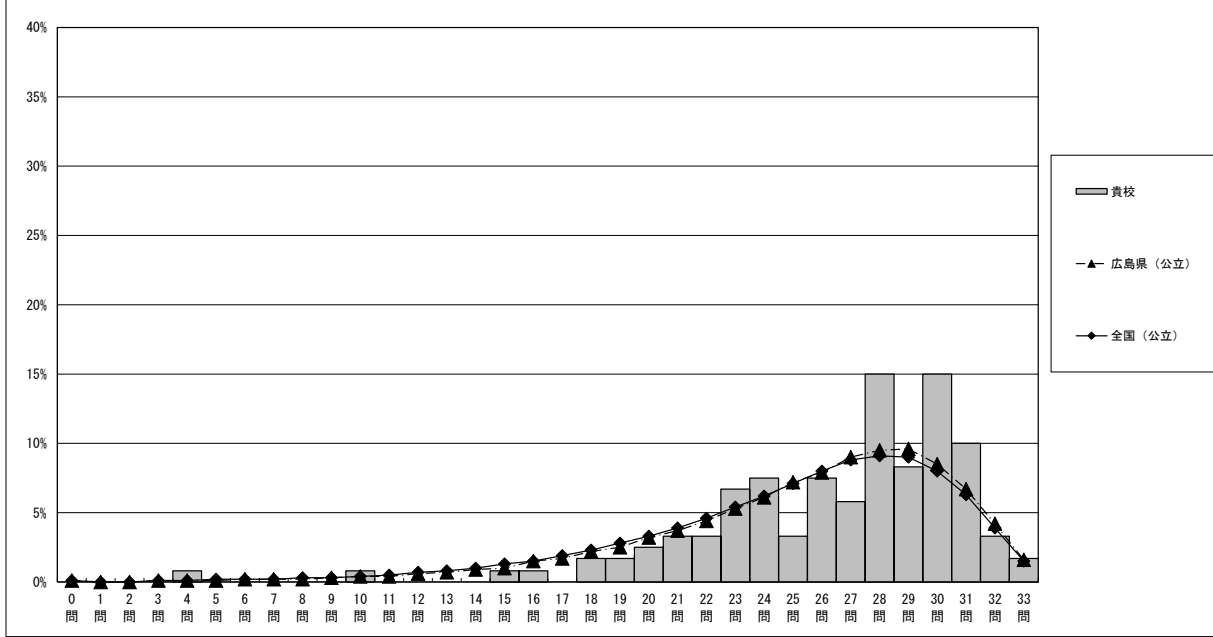
・以下の集計値／グラフは、4月19日に実施した調査の結果を、生徒を対象として集計した値である。
 ※ただし、4月19日に調査を実施していない学校については、4月20日以降5月6日までに実施した調査の結果を集計した値とする。
 ※参考値として、在籍生徒数、調査対象生徒数、当日実施生徒数、後日実施生徒数、実施生徒総数を示す。
 ※在籍生徒数及び調査対象生徒数は、学校から回答のあった生徒の人数を集計した値。
 ※当日実施生徒数は、4月19日に実施した調査（国語A）の解答用紙を提出した生徒数。
 ※後日実施生徒数は、4月20日以降5月6日までに実施した調査（国語A）の解答用紙を提出した生徒数。
 ※実施生徒総数は、当日実施生徒数と後日実施生徒数を合計した値。

	生徒数	平均正答数	平均正答率 (%)	中央値	標準偏差
尾道市立高西中学校	120	26.5 / 33	80.2	28.0	4.6
広島県（公立）	22,267	25.3 / 33	76.6	26.0	5.2
全国（公立）	996,188	25.0 / 33	75.6	26.0	5.4

在籍生徒数	調査対象生徒数	当日実施生徒数	後日実施生徒数	実施生徒総数
127	120	120	0	120
23,467	22,269	22,267	29	22,296
1,040,734	996,338	996,188	3,829	1,000,017

正答数集計値 (左：生徒数 右：割合(%))		
0問	0	0.0
1問	0	0.0
2問	0	0.0
3問	0	0.0
4問	1	0.8
5問	0	0.0
6問	0	0.0
7問	0	0.0
8問	0	0.0
9問	0	0.0
10問	1	0.8
11問	0	0.0
12問	0	0.0
13問	0	0.0
14問	0	0.0
15問	1	0.8
16問	1	0.8
17問	0	0.0
18問	2	1.7
19問	2	1.7
20問	3	2.5
21問	4	3.3
22問	4	3.3
23問	8	6.7
24問	9	7.5
25問	4	3.3
26問	9	7.5
27問	7	5.8
28問	18	15.0
29問	10	8.3
30問	18	15.0
31問	12	10.0
32問	4	3.3
33問	2	1.7

正答数分布グラフ（横軸：正答数、縦軸：割合）



調査結果概況 [国語B：主として活用]
尾道市立高西中学校一生徒

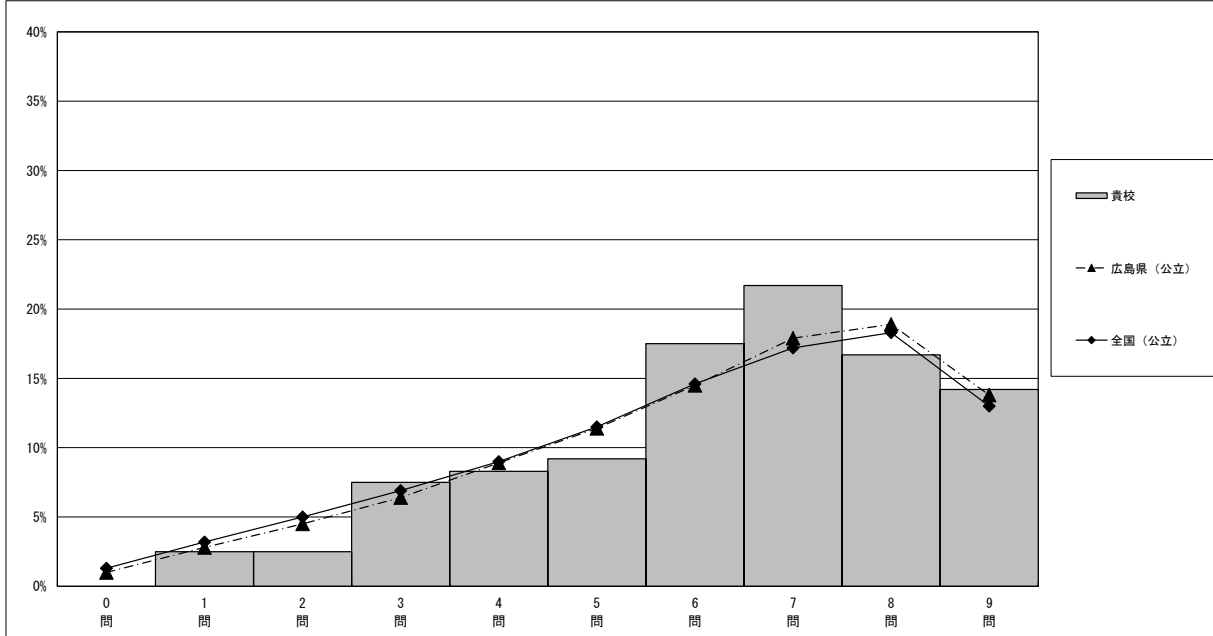
・以下の集計値／グラフは、4月19日に実施した調査の結果を、生徒を対象として集計した値である。
 ※ただし、4月19日に調査を実施していない学校については、4月20日以降5月6日までに実施した調査の結果を集計した値とする。
 ※参考値として、在籍生徒数、調査対象生徒数、当日実施生徒数、後日実施生徒数、実施生徒総数を示す。
 ※在籍生徒数及び調査対象生徒数は、学校から回答のあった生徒の人数を集計した値。
 ※当日実施生徒数は、4月19日に実施した調査（国語B）の解答用紙を提出した生徒数。
 ※後日実施生徒数は、4月20日以降5月6日までに実施した調査（国語B）の解答用紙を提出した生徒数。
 ※実施生徒総数は、当日実施生徒数と後日実施生徒数を合計した値。

	生徒数	平均正答数	平均正答率 (%)	中央値	標準偏差
尾道市立高西中学校	120	6.3 / 9	69.6	7.0	2.1
広島県（公立）	22,273	6.1 / 9	67.9	7.0	2.2
全国（公立）	996,365	6.0 / 9	66.5	6.0	2.3

在籍生徒数	調査対象生徒数	当日実施生徒数	後日実施生徒数	実施生徒総数
127	120	120	0	120
23,467	22,274	22,273	29	22,302
1,040,603	996,455	996,365	3,830	1,000,195

正答数集計値 (左：生徒数 右：割合(%))		
0問	0	0.0
1問	3	2.5
2問	3	2.5
3問	9	7.5
4問	10	8.3
5問	11	9.2
6問	21	17.5
7問	26	21.7
8問	20	16.7
9問	17	14.2

正答数分布グラフ（横軸：正答数、縦軸：割合）



調査結果概況 [数学A：主として知識]
尾道市立高西中学校一生徒

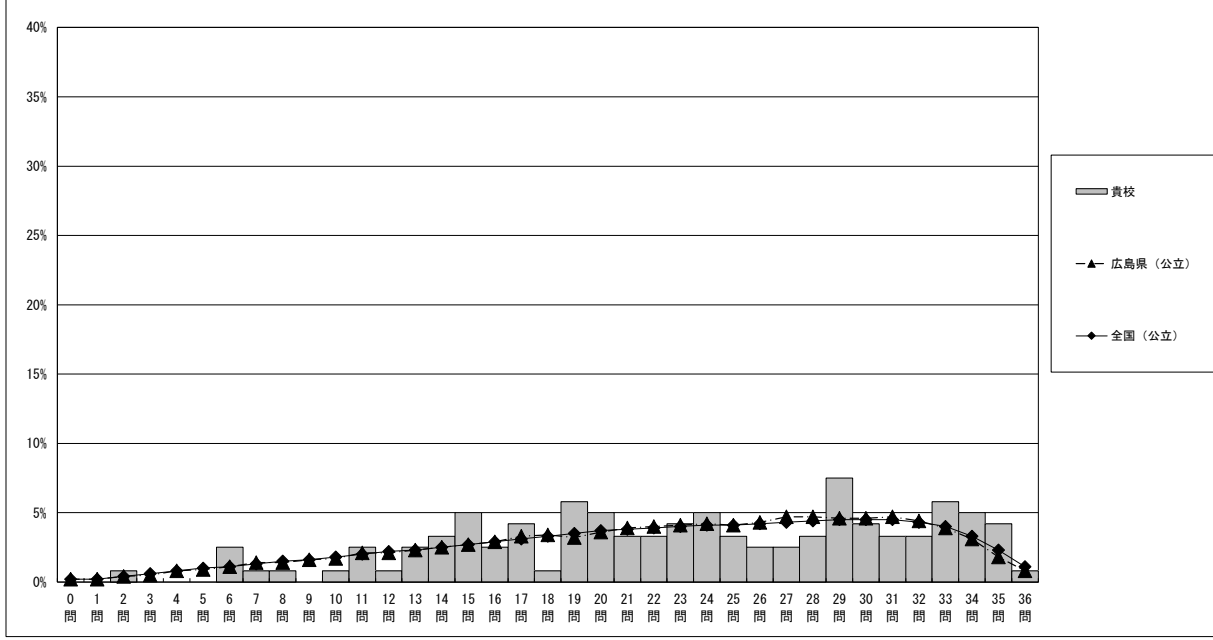
・以下の集計値／グラフは、4月19日に実施した調査の結果を、生徒を対象として集計した値である。
 ※ただし、4月19日に調査を実施していない学校については、4月20日以降5月6日までに実施した調査の結果を集計した値とする。
 ※参考値として、在籍生徒数、調査対象生徒数、当日実施生徒数、後日実施生徒数、実施生徒総数を示す。
 ※在籍生徒数及び調査対象生徒数は、学校から回答のあった生徒の人数を集計した値。
 ※当日実施生徒数は、4月19日に実施した調査(数学A)の解答用紙を提出した生徒数。
 ※後日実施生徒数は、4月20日以降5月6日までに実施した調査(数学A)の解答用紙を提出した生徒数。
 ※実施生徒総数は、当日実施生徒数と後日実施生徒数を合計した値。

	生徒数	平均正答数	平均正答率 (%)	中央値	標準偏差
尾道市立高西中学校	120	23.3 / 36	64.6	24.0	8.0
広島県(公立)	22,264	22.4 / 36	62.1	23.0	8.2
全国(公立)	996,502	22.4 / 36	62.2	23.0	8.3

	在籍生徒数	調査対象生徒数	当日実施生徒数	後日実施生徒数	実施生徒総数
尾道市立高西中学校	127	120	120	0	120
広島県(公立)	23,467	22,267	22,264	31	22,295
全国(公立)	1,040,710	996,471	996,502	3,845	1,000,347

正答数集計値 (左：生徒数 右：割合(%))		
0問	0	0.0
1問	0	0.0
2問	1	0.8
3問	0	0.0
4問	0	0.0
5問	0	0.0
6問	3	2.5
7問	1	0.8
8問	1	0.8
9問	0	0.0
10問	1	0.8
11問	3	2.5
12問	1	0.8
13問	3	2.5
14問	4	3.3
15問	6	5.0
16問	3	2.5
17問	5	4.2
18問	1	0.8
19問	7	5.8
20問	6	5.0
21問	4	3.3
22問	4	3.3
23問	5	4.2
24問	6	5.0
25問	4	3.3
26問	3	2.5
27問	3	2.5
28問	4	3.3
29問	9	7.5
30問	5	4.2
31問	4	3.3
32問	4	3.3
33問	7	5.8
34問	6	5.0
35問	5	4.2
36問	1	0.8

正答数分布グラフ (横軸：正答数、縦軸：割合)



調査結果概況 [数学B：主として活用]
尾道市立高西中学校一生徒

・以下の集計値／グラフは、4月19日に実施した調査の結果を、生徒を対象として集計した値である。
 ※ただし、4月19日に調査を実施していない学校については、4月20日以降5月6日までに実施した調査の結果を集計した値とする。
 ※参考値として、在籍生徒数、調査対象生徒数、当日実施生徒数、後日実施生徒数、実施生徒総数を示す。
 ※在籍生徒数及び調査対象生徒数は、学校から回答のあった生徒の人数を集計した値。
 ※当日実施生徒数は、4月19日に実施した調査(数学B)の解答用紙を提出した生徒数。
 ※後日実施生徒数は、4月20日以降5月6日までに実施した調査(数学B)の解答用紙を提出した生徒数。
 ※実施生徒総数は、当日実施生徒数と後日実施生徒数を合計した値。

	生徒数	平均正答数	平均正答率 (%)	中央値	標準偏差
尾道市立高西中学校	120	6.9 / 15	46.1	6.0	3.7
広島県(公立)	22,257	6.7 / 15	44.8	7.0	3.5
全国(公立)	996,578	6.6 / 15	44.1	6.0	3.5

	在籍生徒数	調査対象生徒数	当日実施生徒数	後日実施生徒数	実施生徒総数
尾道市立高西中学校	127	120	120	0	120
広島県(公立)	23,466	22,259	22,257	31	22,288
全国(公立)	1,040,642	996,751	996,578	3,854	1,000,432

正答数集計値 (左：生徒数 右：割合(%))		
0問	2	1.7
1問	2	1.7
2問	8	6.7
3問	13	10.8
4問	12	10.0
5問	13	10.8
6問	17	14.2
7問	6	5.0
8問	5	4.2
9問	8	6.7
10問	7	5.8
11問	11	9.2
12問	4	3.3
13問	6	5.0
14問	4	3.3
15問	2	1.7

正答数分布グラフ (横軸：正答数、縦軸：割合)

