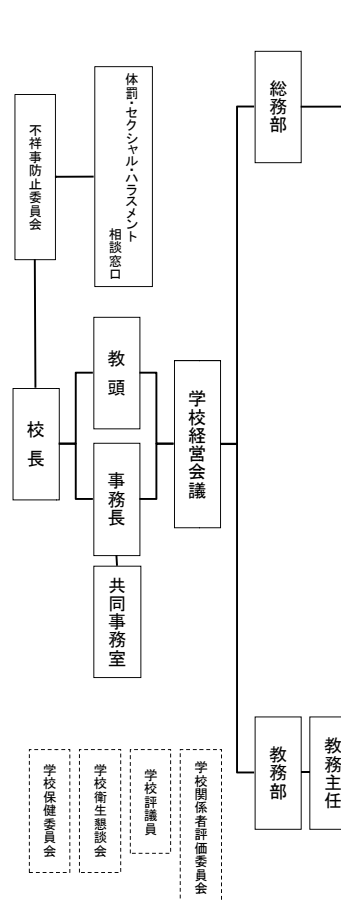


■学校運営組織図



管理	勤務(出席簿, 諸届等整理, 保管) 公文書(文書受理, 保管, 廃棄, 返信) 施設(書籍, 危険物, 学校開放)
庶務	統計調査, 転出入, 教科書, 公簿
経理	就学援助, 市費・県費, 諸費
用務	環境整備, 用具管理, 当修繕
渉外	PTA, 各団体
広報	学校要覧, ホームページ, たより
教育計画	高西中教育作成, 学校要覧, シラバス
教育課程	教育課程編成, 進行管理, 時間割の編成と調整・管理, 日時管理, 週案管理, 出席簿
行事	儀式的行事(入学式, 卒業証書授与式, 始業式, 終業式, 修了式, 就・履・退任式)の計画, 実施 文化的行事の計画, 実施 体育的行事の計画, 実施
評価・評定	通知表, 指導要録の作成
教科書	受給, 副読本, 教材使用届
初任者指導	初任者指導に関する計画, 立案
図書館運営	図書館経営, 読書活動推進計画作成・実施
情報・視聴覚	情報教育推進計画作成, HP更新, 記録
教育実習	教育実習計画・実施
学校評価	学校評価の計画・実施分析
1学年 2学年 3学年 特別支援学級	学年・学級に関する事項の企画・運営・指導 (学年行事, 懇談, 会計, 保護者への通知等)
教育研究	教育研究会計画・実施(ハイロッド校)
研修	校内研修の計画・実施, 校外研修申込, 報告会の計画・実施
指導計画	年間指導計画, 評価基準表, シラバス
各教科等の研究	各種学力調査の実施・分析・改善計画作成, 学習規律, 家庭学習の定着, 各種検定
学力向上	指導方法工夫改善・習熟度別等の計画の作成・実施と報告
特別支援教育	特別支援教育計画・立案
キャリア教育	キャリア教育の全体計画の作成と実施
進路指導	進路指導全体計画の作成と実施
生徒指導	生徒指導計画立案・実施, 教育相談, 関係機関連携
校外指導・防犯	学童連, 防犯教室の計画
生徒会	執行部, 部委員会指導
奉仕活動	奉仕活動の推進
保健指導	保健指導計画立案・実施, 食指導
安全指導	避難訓練等計画立案・実施, 自転車通学指導
学校保健	スポーツ振興センター, 保健観察簿, 学校保健委員会
清掃	環境美化・清掃計画
部活動	部編成, 部活動指導計画立案・実施

教務主任	藤井 みゆき
研究主任	阿世比丸 一樹
保健主事	小林 ひとみ
生徒指導主事	伊場 慎
進路指導主事	渡邊 良章
1学年主任	渡邊 浩二
2学年主任	前田 等
3学年主任	内海 智子
道徳主任	横村 陽子
学校図書館司書教諭	前田 等
特別支援教育 コーディネーター	伊場 慎

■学校医・学校薬剤師

学校医内科	高橋 世行
学校医眼科	保手浜靖之
学校医耳鼻科	宮野 良隆
学校医歯科	鍋島 修三
学校薬剤師	唐崎 浩子

■学校評議員

河村 公昭
東 義徳
渡邊 田鶴

■学校関係者評価委員

仙崎 幹雄
水ノ上 登紀子
重白 将彦



ええじゃん SANSAGARI がり



尾道市中学校音楽コンクール

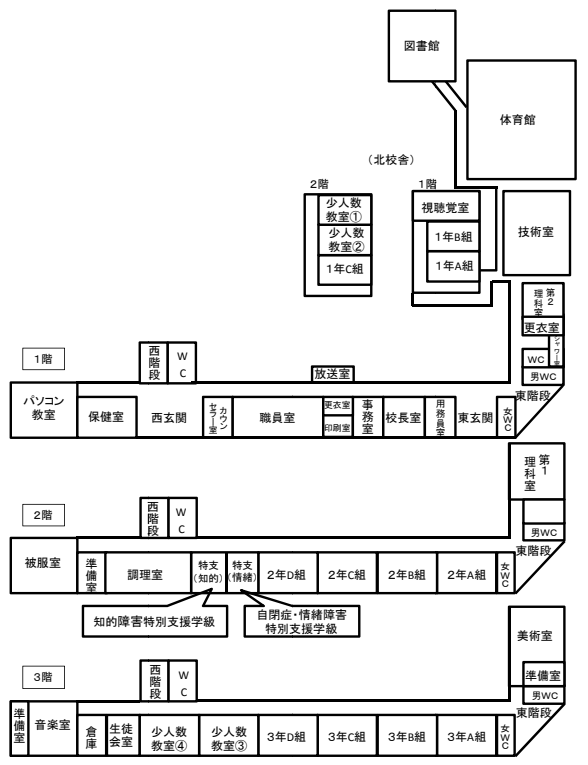
■教職員一覧表

職・職名	氏名	主任等	教科	学級担任等	校務分掌	部活動
校長	幸家 康則					
教頭	濱本かよみ					
事務長	宮本 臣子					
教諭	藤井みゆき	教務主任	美術		教務	美術部
教諭	阿世比丸一樹	研究主任	理科	3年D組	教務	バレー部
養護教諭	小林ひとみ	保健主事			保健安全	
教諭	伊場 慎	生徒指導主事 特別支援教育コーディネーター	技術		生徒指導	バスケット部
教諭	渡邊 良章	進路指導主事	社会	3年A組	進路指導	バレー部
教諭	渡邊 浩二	1学年主任	数学	1年副担	生徒指導	サッカー部
教諭	前田 等	2学年主任	国語	2年副担	生徒指導	卓球部
教諭	内海 智子	3学年主任	国語	3年B組	生徒指導	ソフトテニス部
教諭	三島 諭		社会	1年A組	研究推進	サッカー部
教諭	山本 正洋		数学	拠点校指導教員	教務	野球部
教諭	永田 達幸	休職	数学	2年C組	進路指導	ソフトテニス部
教諭	石川 美帆		数学	2年C組	進路指導	ソフトテニス部
教諭	津森 佑平		数学	3年副担	教務	吹奏楽部
教諭	竹内 裕子		理科	2年副担	保健安全	パソコン部
教諭	植松 広		理科	1年副担	教務	野球部
教諭	田村 恵美		音楽	2年D組	生徒指導	吹奏楽部
教諭	上原 麻里	生徒会主任	保健体育	1年B組	保健安全	バスケット部
教諭	奥村 健吾		保健体育	3年C組	保健安全	陸上部
教諭	横村 陽子	道徳主任	家庭科	2年A組	研究推進	家庭科部
教諭	村上 史江		英語	1年C組	研究推進	卓球部
教諭	藤井 陽子		英語	休職	保健安全	ソフトテニス部
教諭	小林 欣史		英語	2年B組	研究推進	野球部
教諭	箱崎 友香		英語	3年副担	保健安全	ソフトテニス部
教諭	吉川 朋子		技術	特別支援学級 (知的)	教務	パソコン部
教諭	細田修一郎		技術	特別支援学級 (自閉症・情緒)	教務	陸上部
非常勤講師	岡本 敏子		国語	はつらつ		
非常勤講師	大本 憲司		数学	はつらつ		
非常勤講師	脇坂 寿子		英語	はつらつ 習熟度別		
総括事務主任	伊賀 正裕				総務	
用務員	中谷 稔				総務	
特別支援教育支援員	丸山 利勝					
特別支援教育支援員	佐藤 厚子					
スクールカウンセラー	畝 由紀子					

■教職員数

校長	教頭	教諭	養護教諭	事務	非常勤講師	用務	特別教育支援員	スクールカウンセラー	計
1	1	24	1	1	3	1	2	1	35

■教室配置図



平成23年度
学校要覧



校歌

作詞 鴨田春二
作曲 井上壽露

一 波静かなる 瀬戸の海の
鶴羽が丘の上に立つ
名も高西の なつかしく
通う我等の 楽しさよ

二 み空とすみし 海原に
島山の影うつすごと
心なごみて おおらかに
学びの道に 励まなん

三 朝日ただよう 丘の上に
紅の雲 燃ゆるごと
高き理想を 胸に秘め
我等のえいち 磨かなん

尾道市立高西中学校

〒729-0141
尾道市高須町3467番地1

電話 0848-46-0205
FAX 0848-46-6131
URL <http://www.onomichi.ed.jp/takanishi-j/>
E-mail takanishi-j@onomichi.ed.jp

■学校経営構想

尾道教育さくらプラン3

～夢と志を抱く子どもの育成～

学校教育目標 知・徳・体の調和がとれ、自ら考え行動できる生徒の育成

●生徒も教師も「た・か・に・し」を合いことばに！！

- た → 高い志を抱き
- か → 活気にあふれ
- に → にっこり笑顔で
- し → しっかり学べる学校



ことばの教育・キャリア教育・特別支援教育の充実

確かな学力

- ・授業規律の定着
- ・わかる授業づくり
- ・家庭学習の定着

豊かな心

- ・基本的生活習慣の確立
- ・道徳教育の充実
- ・不登校・問題行動の未然防止
- ・体験活動につながる諸行事の充実

健やかな体

- ・体力・運動能力の向上
- ・部活動の活性化
- ・健康安全教育・食育の推進

- 授業改善を中心とした基礎学力の向上と総合的な教育研究の発信
- 積極的な生徒指導を中心とした活力ある教育活動の推進

- 生徒一人一人が、明るく創造的で生き生きと活動する学校
- 教職員の叡智が結集された学校
- 地域・保護者の信頼に応えることのできる、開かれた学校

- 授業改善を目的とした校内研修の充実
- 教員一人一研究及び生徒一研究の継続
- 不登校対策実践指定校の取組の充実

信頼される学校（信頼度と公開性の向上）

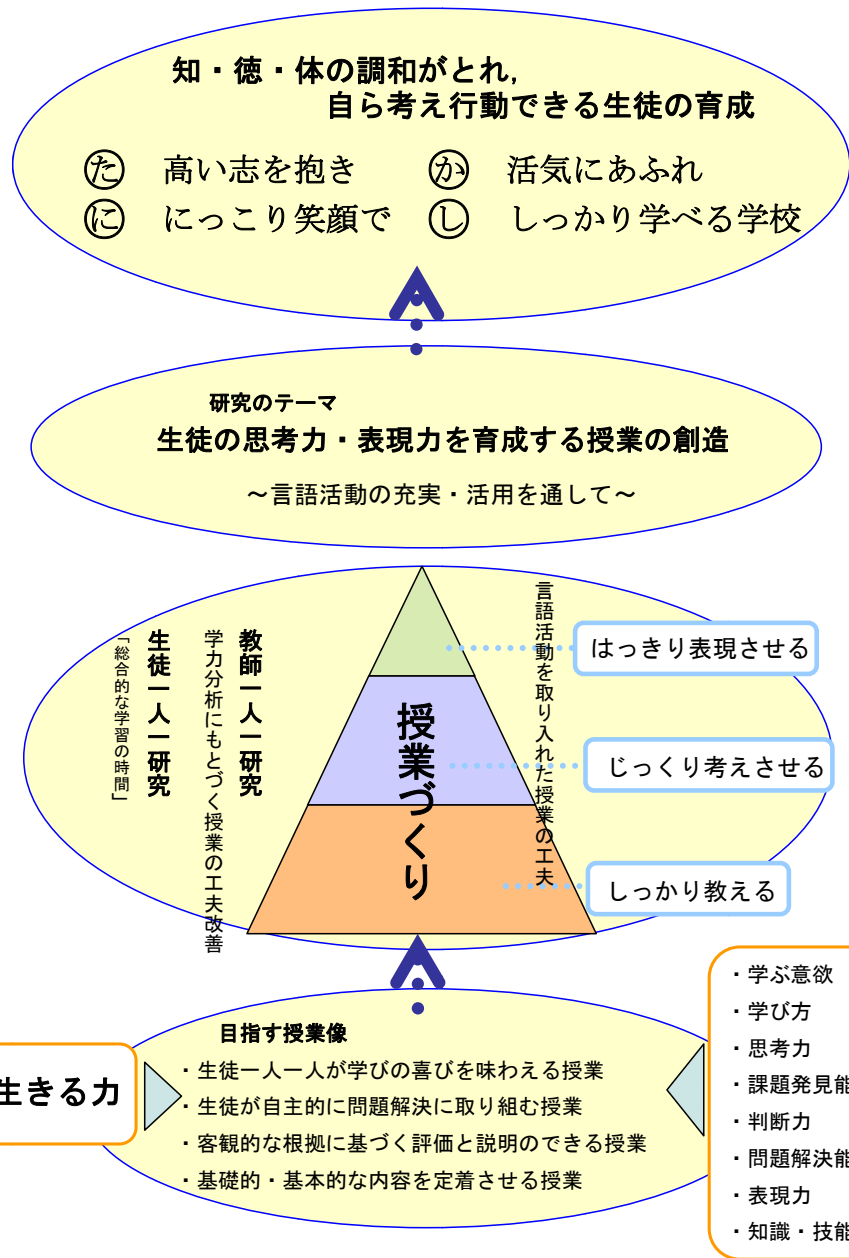
保護者・地域との連携

- ・学校評価の充実
- ・地域行事やボランティア活動への参加
- ・アンケート等の実施と分析
- ・たより等で情報発信 など

■主な年間行事

4月	就任式・始業式・入学式 離任式 新入生を迎える会 内科検診 授業参観・PTA総会 全国・市学力調査 1年スタートアップ合宿 ええじゃん SANSA・がり
5月 6月	中体連春季市内大会 授業参観 家庭訪問 生徒総会 中間テスト 中体連春季南部大会 歯科検診 教育実習 眼科検診 耳鼻科検診 2年基礎・基本定着状況調査 授業参観・講演会 期末テスト
7月	職場体験学習 終業式 個人懇談 県選手権大会
8月	中体連夏季市内大会 中体連夏季南部大会（授業日）
9月	始業式 体育大会 県総体 修学旅行説明会
10月	中間テスト 中体連市内駅伝大会 修学旅行 中体連市内秋季大会 市内音楽コンクール
11月	道徳地域公開 公開研究会 小中芸術祭 鶴羽ヶ丘祭 3年進路相談会 オープンスクール
12月	期末テスト 校内マラソン記録会 生徒会役員選挙 個人懇談 終業式
1月	始業式 3年学年末テスト 私立高校入試
2月	立志式 公立I入試 授業参観・懇談 3年進路相談 市内ロードレース 入学説明会 1・2年学年末テスト
3月	公立II入試 卒業証書授与式 球技大会 修了式

■研究構想図



■教育課程

	年間授業時数										
	第1学年		第2学年		第3学年		特別支援(知的)			特別支援(自閉症・情緒)	
	必修	選択	必修	選択	必修	選択	3年	2年	3年		
教科	国語	140		105		105	105		105	70	70
	社会	105		105		85		95		70	85
	数学	140		105		140	A35×2 B35×2		105	70	105
	理科	105		140		140	A35×2 B35×2		95	105	105
	音楽	45		35		35	A35		35	35	35
	美術	45		35		35	B35		35	35	70
	保健体育	90		90		90			90	90	90
	技術・家庭	70		70	家35	35			70	105	35
	外国語	105		105		105			105	70	70
	小計	845		790	選35	770	70		735	650	665
道徳	35		35		35			35	35	35	
特別活動	学級活動	35		35		35			35	35	35
	生徒会活動	(9)		(9)		(7)			105	175	175
	学校行事	(55)		(68)		(56)					
総合的な学習の時間	65		85		70			70	85	70	
計	980		980		980			980	980	980	
備考	2年選択: 35h(学校選択) 3年選択: A: 35h4学級5展開 数学1・2, 理科1・2, 音楽 B: 35h4学級5展開 数学1・2, 理科1・2, 美術										

■沿革史抄

- 昭和22年 新学区制に基づき、沼隈郡高須村立高須中学校と沼隈郡西村立西村中学校創立
- 昭和24年 中学校再編成により高須村・西村両中学校を合併して、沼隈郡学校組合立高西中学校設立(5月)
- 昭和25年 第1回卒業式(3月)校章旗・校歌制定, 同窓会発足
- 昭和30年 尾道市に編入, 尾道市立高西中学校と改名(2月)
- 昭和32年 10周年記念式(10月)
- 昭和46年 校舎移転問題協議会, 市へ陳情(7月)
- 昭和52年 養護学級設置(4月)
- 昭和55年 新校舎完成・移転(9月), 運動場完成(9月)
- 昭和56年 体育館完成(3月)
- 平成2年 障害児教育推進のための設備整備
- 平成3年 体育館放送設備整備(1月)
- 平成4年 コンピュータ教室設備整備(10月)
- 平成5年 放送設備整備(9月)
- 平成6年 校門前整地・石庭づくり(5月)
- 平成7年 更衣室新設(3月), シャワールーム新設(4月)
- 平成9年 第2理科室改修(3月)
- 平成10年 パソコン教室設備改修, トイレ改修(8月)
- 平成11年 教室照明増設(7月), 教室伝達黒板取付(12月)
- 平成12年 防犯システム設置(3月), 養護学級新設(4月), 図書館新設(7月)
- 平成13年 カウンセラー室設置(4月), パソコン教室エアコン設置(6月), チャイム新設(8月)
- 平成14年 校舎南側に掲揚台設置(3月)
- 平成15年 カウンセラー室改修(2月), 養護学級廃級(3月)
- 平成16年 北校舎完成(3月)
- 平成17年 校長室床フローリング(2月), 職員室エアコン設置(6月)
- 平成18年 トイレドア改修(3月), 校長室エアコン設置(6月)
- 平成19年 北校舎エアコン設置
- 平成20年 特別支援学級(知的)設置
- 平成21年 特別支援学級(自閉症・情緒)設置, 体育館倉庫屋根改修
- 平成22年 2・3年教室黒板改修(7月), 本校舎2・3階手すり設置(3月)

■学区の概要

尾道市の東部に位置する高須町, 西藤町が学区であり, 生徒は高須小学校と西藤小学校の2校から進学してくる。学区は, 近年住宅地・商業地として発展しており JR 東尾道駅の開業や住宅団地の開発等とともに副都心的位置を占めるようになってきている。

■卒業生 平成23年3月31日現在

第1回～第61回	6276人
第62回(平成23年3月卒業)	125人
卒業生総数	6401人

■在校生徒数 平成23年5月1日現在

	1年				2年					3年					総計		
	A	B	C	計	A	B	C	D	特支	計	A	B	C	D		特支	計
男	17	16	17	50	15	14	15	14	1	59	18	18	18	17	1	72	181
女	20	20	19	59	16	17	17	17	0	67	13	12	13	13	1	52	178
計	37	36	36	109	31	31	32	31	1	126	31	30	31	30	2	124	359

■週時程, 日課

	月	火	水	木	金
1	○	○	○	○	○
2	○	2道	1道	3道	3選
3	○	○	○	○	○
4	3選	○	2選	○	○
5	3総	○	3学	1総	2総
6	3総	生徒集会	☆	1総 2学	2総 1学

「☆」は月曜日の時間割を中心に, 確保できていない教科を順次入れていく。

職員朝会	8:20 ~ 8:25
生徒登校	8:30
朝の読書	8:30 ~ 8:40
学級活動	8:40 ~ 8:45
1校時	8:50 ~ 9:40
2校時	9:50 ~ 10:40
3校時	10:50 ~ 11:40
4校時	11:50 ~ 12:40
昼食・休憩	12:40 ~ 13:30
5校時	13:30 ~ 14:20
6校時	14:30 ~ 15:20
清掃	15:25 ~ 15:35
学級活動	15:40 ~ 15:55
課外活動	16:00 ~ 16:55, 17:25, 17:55
生徒下校	17:00, 17:30, 18:00