

# 学年通信

令和 3 年 4 月 7 日 (水)



## 祝・入学 最高の仲間と、最高の3年間を創ろう

新入生のみなさん、入学おめでとうございます。皆さんの入学を心待ちにしていました。中学校では授業はもちろん、たくさんの学校行事、放課後の部活動があります。様々なことに挑戦する中で、これからの社会を生き抜く力を身に付けていきましょう。皆さんの頑張りをしっかりとサポートしていきたいと思います。ともにたくさんのことを学び、成長していきましょう。



### Q 小学校と中学校の違いってなに？

#### ①教科によって教える先生が違います。

授業によって担当の先生が変わります。たくさんの先生との出会いを大切にどの教科にも一生懸命、取り組もう！

#### ②部活動があります。

自分の好きなものを見つけ、継続してがんばろう！

#### ③定期テストがあります。

1 年間に 5 回の定期テスト (5 月・6 月・10 月・11 月・2 月) があります。授業でどれだけ理解できているか確認するチャンスです。3 年間でしっかりと力をつけよう！

運動部	陸上競技 (長距離・短距離)
	サッカー 軟式野球
	バスケットボール (男・女)
	卓球 (男・女)
	ソフトテニス (男・女)
バレーボール	
文化部	吹奏楽 囲碁 家庭科
	技術 美術

### □□□□教職員の紹介□□□□

担当	名前	教科	名前	教科
A 組担任	内廣 達也	社会	栩平 彩乃	美術
B 組担任	佐藤 雄哉	理科	若宮 潔	技術
C 組担任	能島 彰子	家庭科	朝倉 久美子	養護教諭
D 組担任	澤田 英俊	数学	峠越 愛加	事務主事
特別支援学級 B 担任	矢野 英恵	音楽	横山 正	技術員
学年副担任	緒方 良平	保健体育	【講師】	保健体育
学年副担任	山根 莉奈	英語	【講師】	国語

※ 特別支援学級 B の授業に出られる先生方

吉田 愛 (国語), 藤井 秀行 (数学), 下崎 憲昭 (英語), 細谷 勝己 (支援員)

1 年間よろしくお願いいたします♪

### □□□□これからの日程□□□□

明日の一日 4 月 8 日 (木)

朝の会	8 時 20 分までに登校し、かばんをロッカーに片付け、自分の席に座りましょう。自転車通学者は必ずカギをかけて、ヘルメットをカゴに入れて教室に上がりましょう。 ※8 時 25 分に着席していないと遅刻になります。
1 時間目	教科書を配付し、それぞれ氏名を書きます。
2 時間目	自己紹介カードの作成、個人写真の撮影を行います。
3 時間目	生徒会活動 (各委員)、生徒指導規程について説明を聞きます。
4 時間目	自己紹介カードを用いて、すごろくトークを行います。
昼休憩	お弁当とお茶を持参 (デリバリーはありますが、パン販売はありません。)
5 時間目	委員・学習系の役割分担を行います。
6 時間目	班の仕事分担を行い、ポスターの作成を行います。
放課後	15:35 には完全下校となります。部活動はありません。
★明日の持参物 ・規定カバン ・筆記用具 ・ぞうきん 2 枚 ・ネームペン ・水筒 (お茶) ・弁当 (デリバリー給食注文の人…はし) ・生活自己点検表	

### \*保護者の皆様へ\*

お子様のご入学、おめでとうございます。中学校の 3 年間は、身体的にも精神的にも大きく成長する時期です。子どもたち一人一人の可能性を最大限に伸ばし、自立した人間へと成長できるよう、全力で子どもたちに寄り添い支援していきたいと思っております。

なお、体調不良等で学校を欠席される場合は、保護者の方が 8:20 まで にクラス・名前・欠席理由を学校へ連絡していただきますよう、よろしくお願いいたします。

→ 高西中学校 TEL 0848 (46) 0205

また、本日保健関係の書類などを封筒に入れて配付しています。必要事項を記入して提出してください。押印も忘れずをお願いいたします。

1. 健康診断予備調査票
2. 日本スポーツ振興センター加入同意書
3. 緊急時連絡カード
4. 家庭連絡票
5. 懇談の案内 ※4 月 12 (月) まで

**※保健関係の封筒に入れ、4 月 9 日 (金) までに提出してください。**

4月9日（金）

朝の会	8時20分までに登校し、かばんをロッカーに片付け、自分の席に座りましょう。 自転車通学者はカギを必ずかけて、ヘルメットをカゴに入れて教室に上がりましょう。 ※8時25分に着席していないと遅刻になります。
1時間目	全校学活
2時間目	《A組・B組》身体測定・視力検査を行います。
	《C組・D組》入学のしおりを確認し、高西中学校のルールやあいさつ、返事などのマナーについて学習します。
3時間目	《A組・B組》入学のしおりを確認し、高西中学校のルールやあいさつ、返事などのマナーについて学習します。
	《C組・D組》身体測定・視力検査を行います。
4時間目	校舎巡りを行い、各教室の確認や職員室の出入りの練習をします。
昼休憩	お弁当とお茶を持参（パン販売はありません。） ※ 昼食を食べた後、下校します。
★持参物 ・規定カバン ・筆記用具 ・水筒（お茶） ・フォーサイト ・弁当（デリバリー給食注文の人…はし） ・生活自己点検表 ・夏用体操服 ・めがね（コンタクトレンズ）	

4月12日（月）

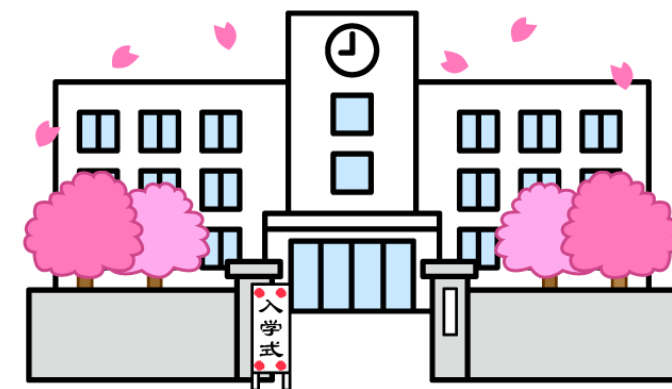
朝の会	8時20分までに登校し、かばんをロッカーに片付け、自分の席に座りましょう。 自転車通学者はカギを必ずかけて、ヘルメットをカゴに入れて教室に上がりましょう。 8時25分から朝読書がスタートします。本を持参しましょう。（マンガは不可）
1時間目	学年集会を行い、学年目標の発表や試験の受け方について確認します。
2時間目	「中学生になって」の決意の作文を書きます。
3時間目	授業
4時間目	授業
昼休憩	お弁当とお茶を持参（パン販売はありません。）
5時間目	授業
6時間目	授業
★持参物 ・規定カバン ・筆記用具 ・水筒（お茶） ・フォーサイト ・弁当（デリバリー給食注文の人…はし） ・生活自己点検表 ・朝読書の本	

■□4月の行事予定□■

■□5月の行事予定□■

- 9日（金） 全校学活・身体測定・視力検査
- 14日（水） 学力試験
- 17日（金） 聴力検査
- 20日（火） 尿検査  
※19日に容器配布  
20日 9時までに提出
- 23日（金） サイバー講演会
- 28日（水） 聴力検査・生徒総会
- 30日（金） 個人懇談日 一日目

- 6日（木） 個人懇談日 二日目
- 7日（金） 個人懇談日 三日目
- 8日（土） 春季総体【市内大会】
- 9日（日） 春季総体【市内大会】
- 10日（月） 中間試験発表
- 13日（木） 眼科検診
- 17日（月） 中間試験1日目
- 18日（火） 中間試験2日目・内科検診【男子】
- 22日（土） 春季総体【南部大会】
- 23日（日） 春季総体【南部大会】
- 25日（火） 内科検診【女子】
- 27日（木） 心電図検査



© dak

※予定なので変更の可能性があります。