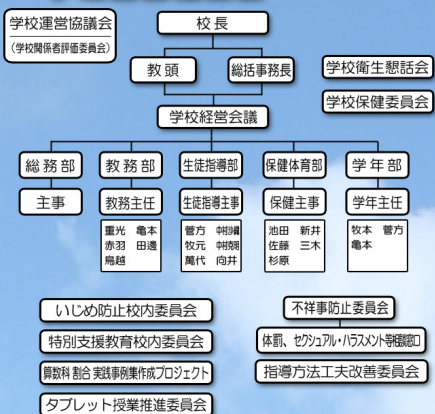


職員構成

職名	氏名	主任等	学級担任等	部	教科領域等	委員会	育友会
校長	土屋 理恵				生活科・総合的な学習の時間		
教頭	神原 雅彦				図画工作科		書記・会計実行委員会
(兼)総務事務長	唐川 恵子						
教諭	重光 泰徳	教務主任幼保小連携コーディネーター	専科等	教務	算数科生徒指導	放送	実行委員会
教諭	鳥越 喜美		1年1組	教務	図画工作科学校図書館教育	ヘルマーク	保健厚生委員会
教諭	池田 翔太	保健主事タブレット授業推進リーダー 低学年ブロック主任	2年1組	保健体育	算数科情報教育	ヘルマーク	体育委員会
教諭	向井 絹江		3年1組	生徒指導	国語科キャリア教育	栽培	総務・広報委員会
教諭	坂元 藍	外国語活動推進リーダー 学年主任 中学年ブロック主任	4年1組	生徒指導	書写外国語・外国語活動	掲示	総務・広報委員会
教諭	田邊 日向子	司書教諭 道徳教育推進教師	4年2組	教務	図画工作科 特別の教科 道徳	図書	保健厚生委員会
教諭	菅方 賢司	生徒指導主事 学年主任	5年1組	生徒指導	社会科生徒指導	児童会執行部	子ども・子育て委員会
教諭	新井 章太郎	保健主事 体力増進推進リーダー タブレット授業推進リーダー	5年2組	保健体育	体育科情報教育	安全・体育	子ども・子育て委員会
教諭	亀本 拓朗	教務副主任 研究副主任 学びの革新推進教員 学年主任	6年1組	教務	体育科特別活動	児童会執行部	子ども・子育て委員会
教諭	赤羽 夏美	研究主任 発達の学習研究担当員 総合的な学習の時間コーディネーター	6年2組	教務	生活総合的学習の時間特別の教科 道徳	報道	総務・広報委員会
教諭	黒代早紀 (中村 克明)	特別支援教育副コーディネーター	特別支援学級 (自閉・情緒)	生徒指導	家庭科特別支援教育	栽培	子ども・子育て委員会
教諭	中村 沙織	特別支援教育コーディネーター 生徒指導副主事	特別支援学級 (難聴)	生徒指導	理科特別支援教育	整備	体育委員会
教諭	佐藤 由貴江		専科	保健体育			
助教諭	三木 昌江		専科	保健体育	音楽科キャリア教育	給食	子ども・子育て委員会
助教諭	島本 佳代子		育休				
養護教諭	杉原 望			保健体育	健康教育	保健	文化委員会
主事	坂山 有希子						庶務
技術員	井上 武紀			保健体育			体育委員会
特別支援教育支援員	石田 博子						
特別支援教育支援員	魚谷 壽真子						
授業アシスタント	貝川 充洋						
育友会事務	柏原 ひとみ						庶務
スクールカウンセラー	伊 智 成						
スクールサポートスタッフ	田坂 みどり						



学校運営組織図



学校医

学校医(内科)	小倉 敬	学校医(歯科)	大石 浩司
学校医(眼科)	花房 晶	学校医(耳鼻科)	石井 秀将
薬剤師	麻生 祐司		

学校運営協議会

1号委員 (保護者)	松本三佐子 麻生 裕雄	土堂小学校育友会 会長 土堂小学校育友会 顧問
2号委員 (地域住民)	村上 博志 赤毛 紀之 岩永 真澄	元 土堂小学校育友会会長 元 土堂小学校育友会会長 青少年補導員
3号委員 (保護者・教員)	岡田 治	元 土堂小学校学校評議員 主任児童委員
4号委員 (学識経験者)	林 武広	学校運営協議会会長 広島大学 名誉教授
5号委員 (そのほか関係者)	豊田 雅子	元 土堂小学校地域学校協議会委員

学級数・児童数

学年	1	2	3	4	5	6	特選	計
学級数	1	1	1	2	2	2	2	11
人数	7	20	32	45	56	55	3	216

令和4年度

尾道市立土堂小学校

学校要覧



探究的学習の在り方に関する研究推進地域事業研究指定校
尾道教育総合推進計画に依る支援事業指定校



校歌

土井 晚翠 作詞
永井 建子 作曲

一
世界にしるき名勝地
瀬戸内海を前にして
立てる尊き教への舎
自然の感化身に受けて
学ぶ千余の我等なり

二
光陰去りて矢の如く
今日は再び掃り来ず
時をおしみてたゆみなく
心と身とを磨くべく
学ぶ千余の我等なり

土堂小学校
教育研究発表会

令和4年11月11日(金)

〒722-0032 尾道市西土堂町118-6
電話 0848-23-3921
FAX 0848-23-3922
Web http://www.onomichi.ed.jp/tsuchido-e/
E-Mail tsuchido-e@onomichi.ed.jp

