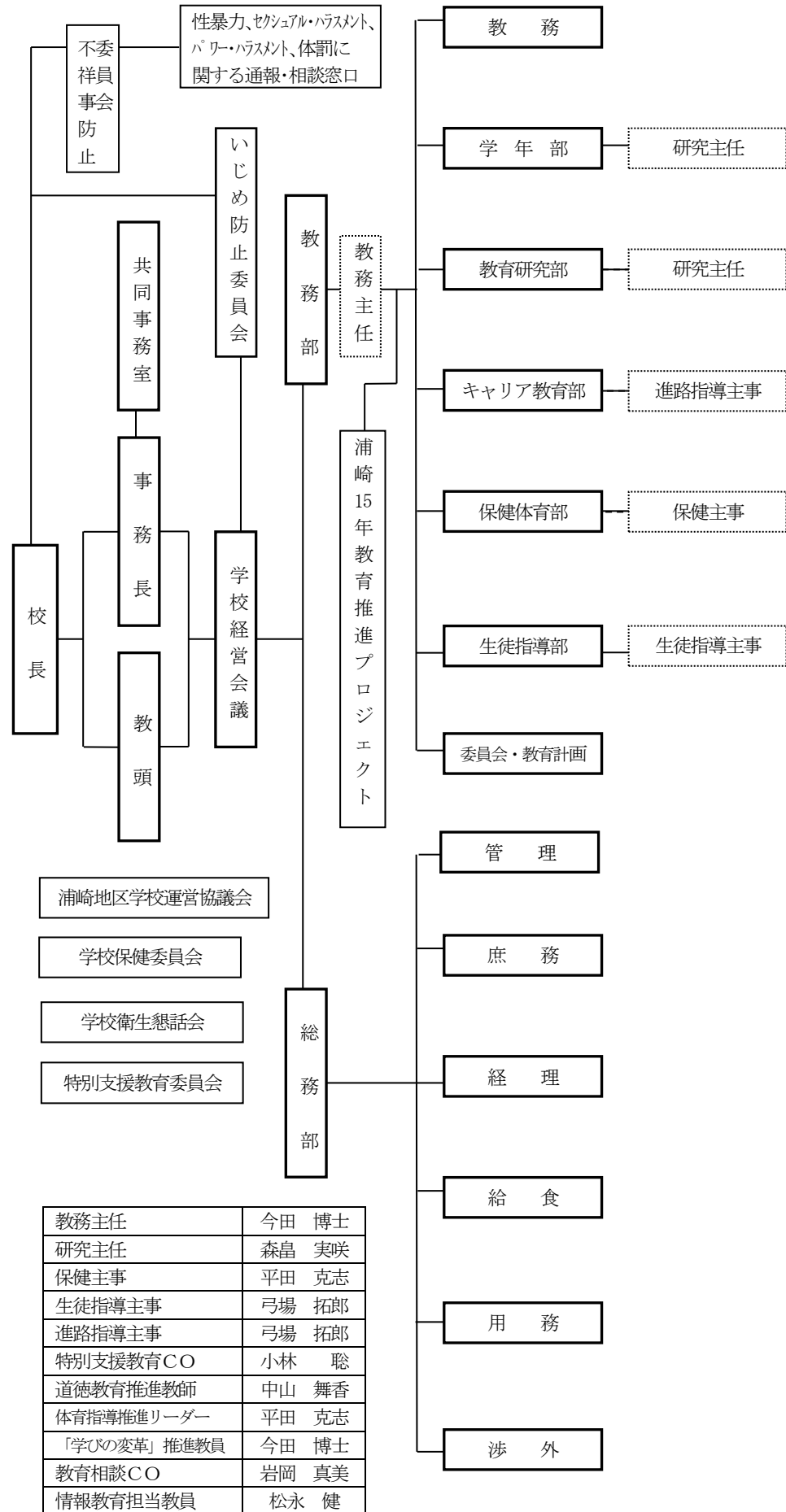


◆ 学校運営組織図



◆ 校歌

校歌

一、緑の夜明けだ 朝もやだ
 松風かおる 瀬戸の海
 開くよこの窓 親しき学び舎
 自治と正義の 大道ここに
 やがて花咲く 若木だ我等
 そうだ 明るく 育つのだ

二、輝く夜明けだ 明星だ
 松風かおる 竜王の
 仰ぐよ山の峰 風切る鷹の羽
 意気と自由の 青空晴れて
 今ぞはばたく 若鷹我等
 そうだ 元気で 励むのだ

三、もえ立つ夜明けだ 新潮だ
 潮風かおる 浦崎の
 さやけき波の穂 たださす舵の手
 夢と希望の 海原はるか
 行く手雄しき 若人我等
 そうだ 気高く 進むのだ

上村貞章 作曲
 鈴木憲吾 作詞



令和6年度

学 校 要 覧



尾道市立浦崎中学校

〒720-0551

広島県尾道市浦崎町2 8 4 2 番地

TEL (0848) 73-2009

FAX (0848) 73-5234

E mail urasaki-j@onomichi.ed.jp

URL http://www.onomichi.ed.jp/urasaki-j/

◆ 校区図

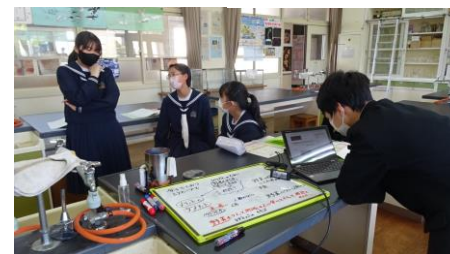
本校のある浦崎町は、福山市に接した沼隈半島先端の町で、尾道市の東端に位置し、三方を海に囲まれた、風光明媚なところである。入り江の干潟には、渡り鳥が飛来し、美しい自然と人情の厚い土地である。

校舎は、町民の長い間の念願が叶い、平成元年9月に落成した。床面や廊下に木を多用するなど暖かみのある校舎や潮風にそよぐ庭園はすばらしいものである。



地 区：9地区 校区内小学校数：1校 尾道市立浦崎小学校

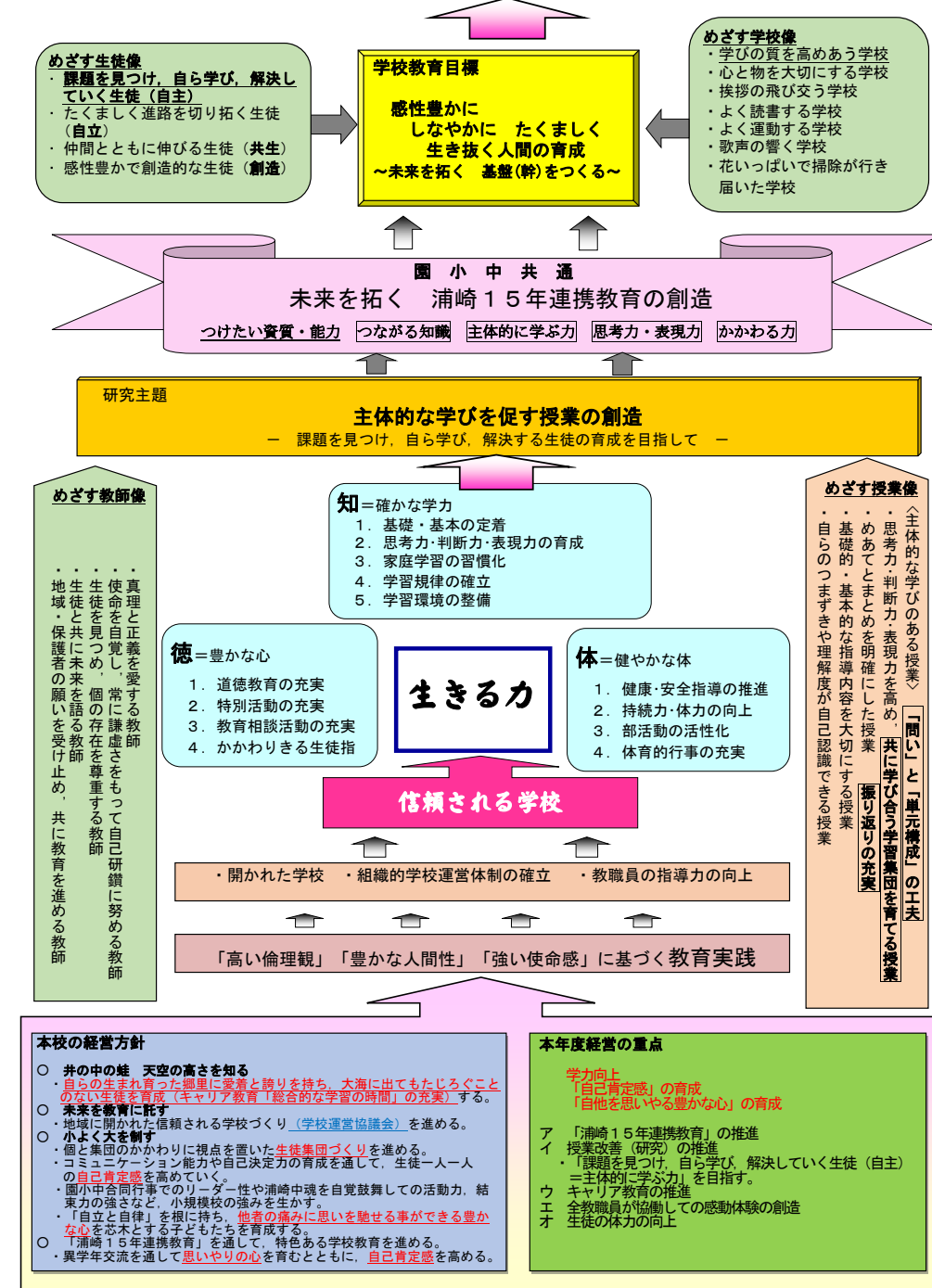
全体総合
 ~総合的な学習の時間~



◆ 学校経営・教育構想図

令和6年度学校経営全体構想図

☆ 夢と志を抱きグローバル社会を生き抜く子どもの育成 ☆ 尾道教育総合推進計画



文化祭



小中合同運動会



◆ 教育課程(授業時数)の編成

	国語	社会	数学	理科	音楽	美術	保健	家庭	英語	職業	自立	作業	道徳	学活	総合	合計
1年	140	105	140	105	45	45	105	70	140				35	35	50	1015
かかわきB1	140	105	105	70	45	45	105		105		70	105	35	35	50	1015
2年	140	105	105	140	35	35	105	70	140				35	35	70	1015
かかわきB2	105	105	105	140	35	35	105	70	140		35		35	35	70	1015
3年	105	140	140	140	35	35	105	35	140				35	35	70	1015
かかわきA	105	105	140	140	35	35	105	35	140		35		35	35	70	1015

◆ 週時程表(日課表)

	時間	月	火	水	木	金	
職員朝会	8:05 ~ 8:15						SHR 5分間 (8:15~8:20)
読書・SHR	8:15 ~ 8:30						朝の読書活動 10分間 (8:20~8:30)
1校時	8:40 ~ 9:30						
2校時	9:40 ~ 10:30						
3校時	10:40 ~ 11:30						
4校時	11:40 ~ 12:30						
昼食・休憩	12:30 ~ 13:20						部活動終了時刻 16:45
5校時	13:30 ~ 14:20						完全下校 17:00
6校時	14:30 ~ 15:20						
掃除	15:25 ~ 15:35						
SHR	15:40 ~ 15:50						

◆ 学級数及び生徒数 (R6.5.1現在)

学年	組	男子	女子	合計
1年	1	7	8	15
	かかわきB1	1	0	1
2年	1	9	6	15
	かかわきB2	1	1	2
3年	1	8	4	12
	かかわきA3	1	0	1
合計	5	27	19	46

尾道みなと祭
「ええじゃんSANSA・が踊る」



園小中合同避難訓練



地域貢献活動



◆ 教職員数 ○23名

◆ 浦崎地区学校運営協議会

高橋 司	眞子 沙也佳	檀上 泰晴
渡邊 秀宣	高橋 泰司	檀上 安弘
河野 徳美	高橋 一朗	生田 洋司

◆ 学校医及び学校薬剤師

校医	佐藤 俊雄	内科	73-2380
校医	檀上 文雄	歯科	73-3025
校医	湯浅 久美	眼科	24-2412
校医	宮野 良隆	耳鼻科	47-3387
学校薬剤師	平田 和正	薬剤師	20-0093