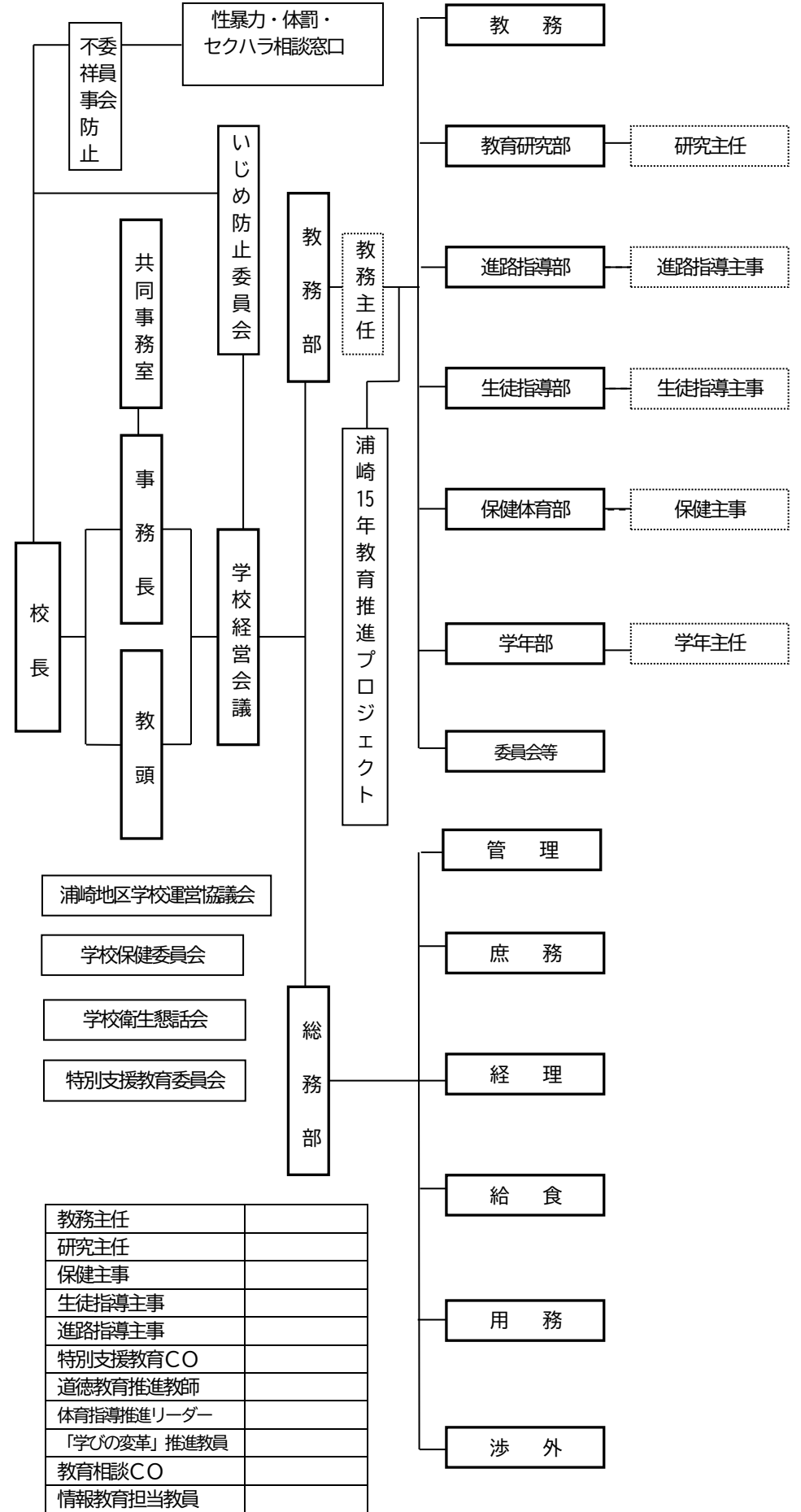


◆ 学校運営組織図



教務主任	
研究主任	
保健主事	
生徒指導主事	
進路指導主事	
特別支援教育CO	
道徳教育推進教師	
体育指導推進リーダー	
「学びの変革」推進教員	
教育相談CO	
情報教育担当教員	

◆ 校歌

校歌

上村貞章 作曲  
 鈴木憲吾 作詞

一、緑の夜明けだ 朝もやだ  
 そよ風かおる 瀬戸の海  
 開くよこの窓 親しき学び舎  
 自治と正義の 大道ここに  
 やがて花咲く 若木だ我等  
 そうだ 明るく 育つのだ

二、輝く夜明けだ 明星だ  
 松風かおる 竜王の  
 仰ぐよ山の峰 風切る鷹の羽  
 意気と自由の 青空晴れて  
 今ぞはばたく 若鷹我等  
 そうだ 元気で 励むのだ

三、もえ立つ夜明けだ 新潮だ  
 潮風かおる 浦崎の  
 さやけき波の穂 たださす舵の手  
 夢と希望の 海原はるか  
 行く手雄雄しき 若人我等  
 そうだ 気高く 進むのだ

◆ 校区図

本校のある浦崎町は、福山市に接した沼隈半島先端の町で、尾道市の東端に位置し、三方を海に囲まれた、風光明媚なところである。入り江の干潟には、渡り鳥が飛来し、美しい自然と人情の厚い土地である。



地区：9地区 校区内小学校数：1校 尾道市立浦崎小学校

研修旅行 グループ別研修「フランス大使館訪問」



令和8年度

# 学校要覧



## 尾道市立浦崎中学校

〒720-0551

広島県尾道市浦崎町2842番地

TEL (0848) 73-2009

FAX (0848) 73-5234

Email urasaki-j@onomichi.ed.jp

URL <http://www.onomichi.ed.jp/urasaki-j/>

◆ 学校経営 (ランドデザイン)

令和8年度 尾道市立浦崎中学校 グランドデザイン

**広島県「教育に関する大綱」**

- 「主体的な学び」を促す教育活動の推進による、これからの社会で活躍するために必要な資質・能力の育成
- 一人一人の多様な個性・能力を更に生かし他者と協働しながら新たな価値を創造していくことができる力の育成

**「学習指導要領」・「令和の日本国学校教育」**

- 個別最適な学びと協働的な学びの実現
- 子供一人一人の学びを最大限に引き出し主体的な学びを支援する教職員
- 主体的・創発的で深い学び
- 社会に開かれた教育課程
- カリキュラム・マネジメント

**「尾道教育総合推進計画」**

- 夢と志を抱き グローバル社会を生き抜く子どもの育成
- 人生100年時代に学び続け活躍できる人材の育成
- 「グローバル」「ローカル」「尾道らしさ」
- さくら尾道プロジェクト (7M/A/B/1)

**学校教育目標**

### 『未来を生きる力を育む』

子どもたち一人ひとりが、自分の人生を生きあわせ、そして希望をもって歩んでいけるよう、「未来を生きる力」を育む教育を目指します。その中心にあるのが「ウェルビーイング」の視点。心と体の健康、良好な人間関係、自分の価値を感じられること、そして社会とつながりながら成長していくこと。

育成をめざす資質・能力 <めざす生徒像>

- 『主体性』自ら問いをもち、学び方を選び、人生を拓いていく生徒
- 『協働性』多様な他者と共に学び、認め合い、共により良い社会をつくる生徒
- 『創造性』変化を受け入れ、課題を見つけ、自分なりの解決や価値を生み出す生徒

**基礎的・基本的な知識・技能**

学校経営の重点 <生徒が掲げるめざす学校像> 「LEVEL UP」～さらなる一歩を踏み出す学校～

**研究主題「自立した学び手を育む学びの創造・充実」**～個別最適な学びと協働的な学びの一体的な成長を通して～

**総合的な学習の時間「まなびクエスト」**

「ローカル」郷土「尾崎」の生活と自然から、「グローバル」国際協働学習などにより、本物の社会に当事者として参画する学びの充実を図ります。

**多様な学びの選択肢のある授業**

生徒一人ひとりの特性や学習進度、学習到達度などに応じて、教材の柔軟な提供や、個別の伴走・支援により、「自立した学び手」を育成します。

**「まなびスペシヤル」**

著名な講師との出会いで社会を豊にし、自らの生き方を見つめる学びを応援します。

- 元卓球日本代表選手メダリスト
- 第28代副校長生平和大使
- 大塚文華顧問

**「異文化間協働学習」**

多様な国々の交流を通して、偏見を減らして理解し合い、協力して持続可能な社会を実現する教育を推進します。

- 高専福岡留学生交流
- English Day (Brazil)
- 海外校遠隔協働学習

**「マイプラン学習」**

一部の単元において、自ら学習計画を立て、ICTの活用など多様な学習方法により、自ら調整を図りながら学びを進めます。(単元内自由進度学習)

**「まなびチャレンジ」**

試験期間中の6時間目は、各教科の目標達成に向けて、自分なりの計画と、自分なりの方法で学びを進め、基礎的・基本的な知識・技能の習得を図ります。

**生徒による自治活動の充実**

生徒の主体的な参画により、行事や日常の清掃活動等の自治活動を活性化させます。他者と協働する喜びを体験することにより、社会参画への基盤となる当事者意識と責任感を醸成します。

**手帳による自立した学び手の育成**

生活や学習における目標・計画を設計し、習慣的に見直しを図ることにより、努力を成果へとつなげ、自分に自信を持つとともに、自ら学ぶ「自立した学び手」を育成します。

◆ 教育課程 (授業時数) の編成

	国語	社会	数学	理科	音楽	美術	保健	体育	英語	職業	自立	作業	道徳	学活	総合	合計
1年	140	105	140	105	45	45	105	70	140				35	35	50	1015
かがやきB	105	105	140	105	45	45	105	70	140	35			35	35	50	1015
2年	140	105	105	140	35	35	105	70	140				35	35	70	1015
かがやきB	105	105	105	140	35	35	105	70	140	35			35	35	70	1015
3年	105	140	140	140	35	35	105	35	140				35	35	70	1015
かがやきA	105	140	105	105	35	35	105		105	70	70		35	35	70	1015
かがやきB	105	140	105	140	35	35	105	35	140	35			35	35	70	1015

◆ 週時程表 (日課表)

	時間	月	火	水	木	金	備考
職員朝会	8:05 ~ 8:15						
朝の読書	8:15 ~ 8:25						朝の読書活動 10分間
SHR	8:25 ~ 8:30						
1校時	8:40 ~ 9:30						
2校時	9:40 ~ 10:30						
3校時	10:40 ~ 11:30						
4校時	11:40 ~ 12:30						
昼食・休憩	12:30 ~ 13:20						*ドリル学習 「まなびタイム」10分間
5校時	13:30 ~ 14:20						部活動終了時刻 16:45
6校時	14:30 ~ 15:20						完全下校 17:00
掃除	15:25 ~ 15:35						
まなびタイム	15:35 ~ 15:45						
SHR	15:40 ~ 15:50						

◆ 学級数及び生徒数 (R8.4.6現在)

学年	組	男子	女子	合計
1年生	1	3	6	9
	かがやきB	1	0	1
2年生	1	7	13	20
	かがやきB	0	1	1
3年生	1	6	8	14
	かがやきA	1	0	1
	かがやきB	1	0	1
	合計	5	19	28

海外交流校との国際協働学習



◆ 教職員数 ○22名

◆ 教職員一覧表

(R8.4.6現在)

職名	主任等	学年所属担任等	教科・職務	部活動担当
校長				
教頭				
(兼)総括事務長				
教諭	保健主事	2年担任	国語	ソフトテニス(女)
教諭	研究主任	かがやきA担任	社会	卓球(男)
教諭	生徒指導主事 特別支援教育Co	かがやきB担任、 生徒会	社会	陸上競技
教諭(臨)		2年副担任	社会	陸上競技
教諭	教務主任	3年副担任	数学	ソフトテニス(男)
教諭	進路指導主事 3学年主任	3年担任	理科	総合文化
教諭(臨)	道徳教育推進教師	3年副担任 百島中兼務	音楽・家庭	総合文化
教諭	体育指導推進リーダー	1年担任	保健体育	陸上競技
(兼)教諭			技術	
教諭(臨)	情報教育担当教員	1年副担任	外国語	卓球(女)
養護教諭	教育相談 コーディネーター	2年部	養護	
事務主任	総務	1年部	事務	
主事	総務	1年部	事務	
用務員	管理	3年部	用務	
非常勤講師			美術	
ALT				
スクール・サポート・スタッフ				
図書館司書				
スクールカウンセラー				

◆ 浦崎地区学校運営協議会


◆ 学校医及び学校薬剤師

校医		内科	
校医		歯科	
校医		眼科	
校医		耳鼻科	
学校薬剤師		薬剤師	



特別授業「まなびスペシヤル」

小林紀子バレエ・シアター

広島サンダース

