



# 学校だより

尾道市立吉和小学校

No.1

令和4年4月7日

## 進級・入学おめでとうございます

今年度は、新入生34名を迎え、全校児童221名でのスタートです。

春休みが明け、久しぶりに会う友達と楽しく活動し、学校が活気に満ちた空気に包まれました。子供たちは、新しい学年になったという喜びでと、やる気いっぱいです。私たち教職員も、今年度も子供たちと一緒に、一丸となって学校教育を展開していこうと張り切っています。

今後も地域や保護者の皆様の願いを大切に、子供たち一人一人の伸びる力を応援していきます。ご心配なこと、お気づきのことがありましたら、どうぞ遠慮なくお知らせください。子供たちの様子をお伝えし、本校の進めている教育活動についてご理解いただくとともに、共に教育を展開してまいります。

保護者の皆様、地域の皆様、今年度も温かいご支援、ご協力を賜りますようよろしくお願いいたします。

## 新年度の始まり（始業式・入学式）

始業式、入学式を行いました。

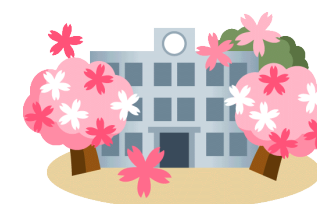
始業式では、校長先生から「周りの環境が新しくなり、きのうまでの環境と大きく違っているときこそ、成長のチャンスです。吉和小学校に登校するすべての子ども達が大きく伸びる。そういう学校を、先生達と一緒につくっていきましょう。」と、お話がありました。その後の担任発表では、新しい担任の先生が誰になるかワクワクしながら校長先生の話や聞く児童の姿がとても微笑ましく思えました。

私たち教職員も子供達の期待にしっかりと応えるべく、心新たに気持ちよく、令和4年度第1学期をスタートしました。どんな1学期にするか、子供達一人一人に目標を持って頑張ってもらいたいと思っています。



## 教職員紹介 どうぞよろしく ★は、今年度赴任してきました。

校長	藤井 弘之	くすのき1組 (特別支援学級) (副支障リーダー)	下野 智広	技術員 (給食)	細谷 澄江
教頭	★横松太江子	くすのき2組 (特別支援学級)	平山 くるみ	技術員 (給食)	★市川 浩子
教務主任 学年主任 6-1担任	松林 勇人	専科 教務副主任	上橋 史子	支援員	上野 知恵
生徒指導主事 5-1担当 道徳推進担当	大森 走	喜びサポート	高岡 和也	支援員	★中川 理恵
1-1担任 研究主任	若宮 弘美	市町支援加配	★田中麻智子	教務事務 支援員	舟橋 幸恵
2-1担任	光成 朋世	学習支援講師	小川美津子	育友会事務	大磯 尚美
3-1担任	藤田 朋加	養護教諭	田川 純子	非常勤講師	★杉原 初美
4-1担任 保健主事 体育指導推進リーダー	小林 弘侑	主事	★奥谷 美羽		
6-2担任 外国語教育 情報教育 担当	黒川 尚哉	技術員 (用務)	福本 英司		



## 4月第1週の主な行事とお願い

- 6日(水) 就任式・始業式(2~6年給食開始)
- 7日(木) 第76回入学式
- 8日(金) 発育測定(4・5・6年) 1年生給食開始

### <お願い>

今後も新型コロナウイルス感染症への対策が必要です。学校でも考えられる対策を取り、引き続き予防に努めていきます。これまで通りご家庭でも健康観察等をお願いいたします。また、発熱等風邪の症状がみられる時は、登校せず、家庭でゆっくりと休ませてください。ご理解、ご協力の程よろしくお願い申し上げます。

令和 4年 4月 行事計画

行事予定は変更する場合があります。  
ご了承ください。

①私語をしない ②忘れ物をしない ③時刻を守る

下校時刻の予定

日曜	行事	朝の活動	集金	ランチルーム	育友会等会合	下校時刻の予定					
						1年	2年	3年	4年	5年	6年
1	金										
2	土										
3	日										
4	月										
5	火	入学式準備(新6年)			育友会実委員会(会計監査)						
6	水	就任式・始業式			★	14:40	14:40	14:40	14:40	15:30	
7	木	入学式9:30 2～6年通常通り8:20までに登校	チャレンジ		★	11:00	15:00	15:00	15:00	15:00	15:00
8	金	1年生給食開始 発育測定(高)	チャレンジ			14:45	14:45	15:30	15:30	15:30	15:30
9	土										
10	日	(吉中 PTA総会 参観日・懇談会)									
11	月	発育測定(低) (吉中 代休)	児童朝会	○		14:45	14:45	14:45	14:45	15:30	15:30
12	火	視力検査6年	チャレンジ		育友会新旧 実行委員会	14:45	14:45	15:30	15:30	15:30	15:30
13	水	視力検査5年 ALT	チャレンジ			14:45	14:45	15:30	15:30	15:30	15:30
14	木	地区児童会・一斉下校 視力検査4年	チャレンジ		★	15:00	15:00	15:00	15:00	15:00	15:00
15	金	参観日・懇談会・育友会総会 視力検査3年	チャレンジ		★	14:40	14:40	14:40	14:40	14:40	14:40
16	土										
17	日										
18	月	委員会① 視力検査2年	児童朝会			14:45	14:45	14:45	14:45	15:30	15:30
19	火	視力検査1年 令和4年度全国学力学習状況調査(6年)	チャレンジ			14:45	14:45	15:30	15:30	15:30	15:30
20	水	希望個人懇談① ALT 聴力検査6年	チャレンジ		★	14:40	14:40	14:40	14:40	14:40	14:40
21	木	希望個人懇談② 聴力検査5年	チャレンジ		★	14:40	14:40	14:40	14:40	14:40	14:40
22	金	希望個人懇談③ 聴力検査4年	チャレンジ		★	14:40	14:40	14:40	14:40	14:40	14:40
23	土										
24	日										
25	月	聴力検査3年	児童朝会			14:45	14:45	14:45	14:45	15:30	15:30
26	火	聴力検査2年	チャレンジ			14:45	14:45	15:30	15:30	15:30	15:30
27	水	聴力検査1年 ALT	チャレンジ			14:45	14:45	15:30	15:30	15:30	15:30
28	木	眼科健診13:30～	チャレンジ			15:10	15:10	15:10	15:10	15:10	15:10
29	金	昭和の日									
30	土										

【5月行事予定】  
2日(月)春の遠足 6日(金)内科健診(1・2・4年) 9日(月)クラブ 10日(火)尿検査配付 内科健診(3・5・6年) 育友会実行委員会 11日(水)尿検査 14日(土)体育参観日(仮) 18日(水)耳鼻科健診(3・5・6年) 19日(木)心電図(1・4年) 25日(水)耳鼻科健診(1・2・4年) 28日(土)鳴滝山清掃 31日(火)歯科健診

### 体罰・セクハラ相談窓口

児童に対する体罰やセクシャル・ハラスメントの早期発見と被害の拡大防止のために、気軽に相談できる体制をつくっています。 プライバシーの保護及び秘密は厳守します。

その他、ご心配なことなども遠慮なくご相談ください。

学校の電話番号 23-3941 尾道市教育委員会 相談窓口 20-7453

担当 教頭 大森先生 広島県教育委員会 相談窓口

松林先生 下野先生

(082) 513-4917

### 業務改善に努めています

業務改善に対する指針も出され、教職員の業務改善に努めていきます。

職員の勤務時間は、午前8時15分から午後4時45分です。勤務時間終了後については、電話が繋がらないことがあると思いますが、ご理解とご協力をお願いいたします。

毎週水曜日は、17時30分に閉庁します。

勤務時間外の電話対応については、次の通りです。

水曜日：7時30分～17時30分 他の平日：7時30分～18時30分

土日の対応はしていません。

緊急な場合は、尾道市教育委員会へご連絡ください。尾道市教育委員会 20-7453